

Assessore ai Lavori Pubblici **Valerio Barberis**  
Servizio PP **Edilizia Pubblica**  
Dirigente del Servizio **Arch. Luca Piantini**  
Responsabile Unico del Procedimento **Arch. Luca Piantini**

**Progettisti**

Progettista Opere Architettoniche  
**Arch. Andrea Stipa**  
Progettista Opere Strutturali  
**Arch. Andrea Stipa e Ing. Leonardo Arezzini**  
Progettista Impianti  
**Ing. Antonella Chiauuzzi**  
Coordinatore sicurezza in fase di progettazione  
**Arch. Luca Piantini**  
Ufficio del Responsabile del Procedimento  
**Arch. Diletta Moscardi**  
**Geom. Dario Eleni**



Tavola: **AR.3.0**

Scala: **1: 100 / 1: 500**

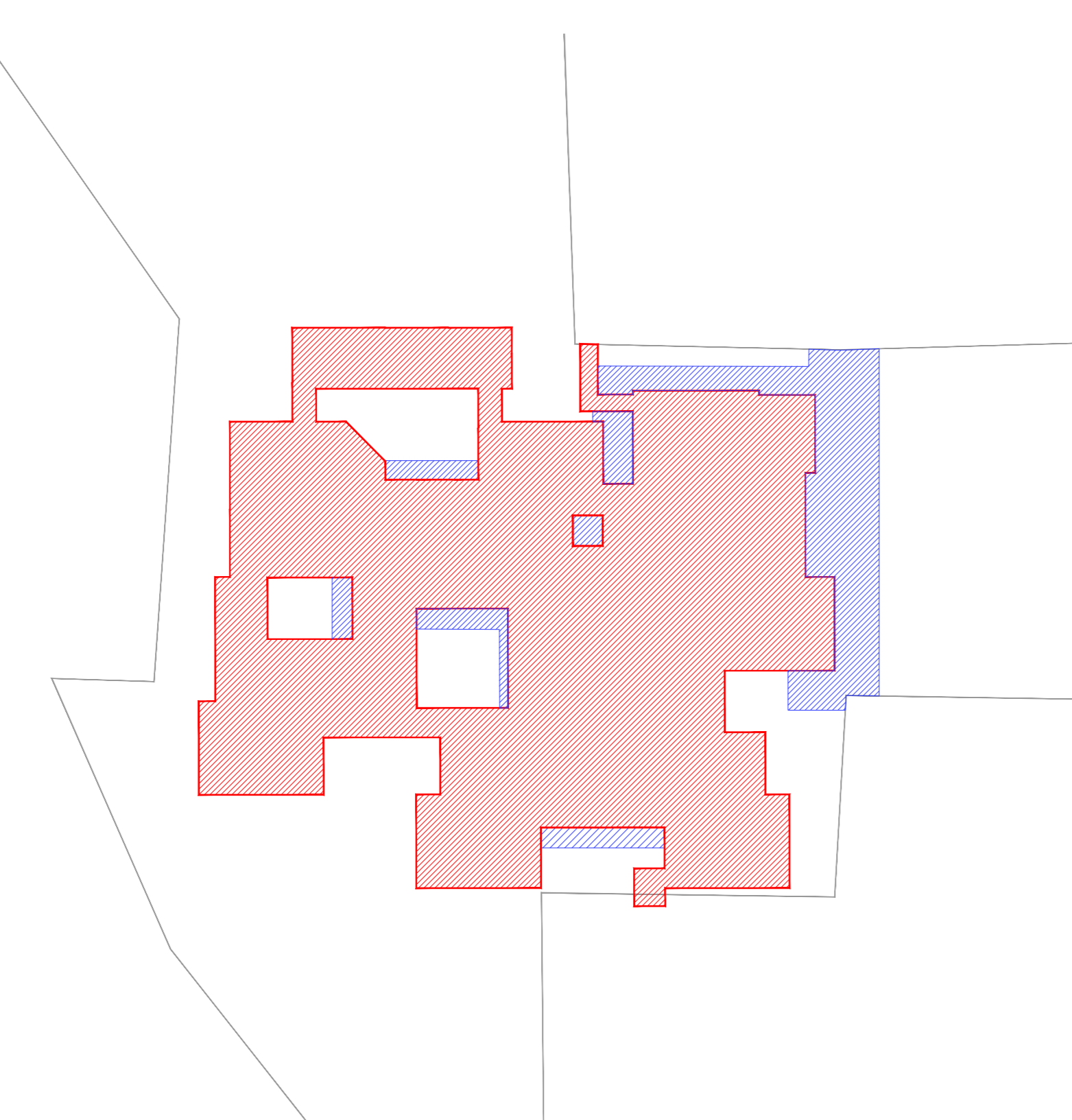
Spazio riservato agli uffici:



**01 Aree di scavo**

SCAVO FINO A QUOTA -1.28 (70.82) - 1760 MC

SCAVO FINO A QUOTA -0.43 (71.67) - 128 MC

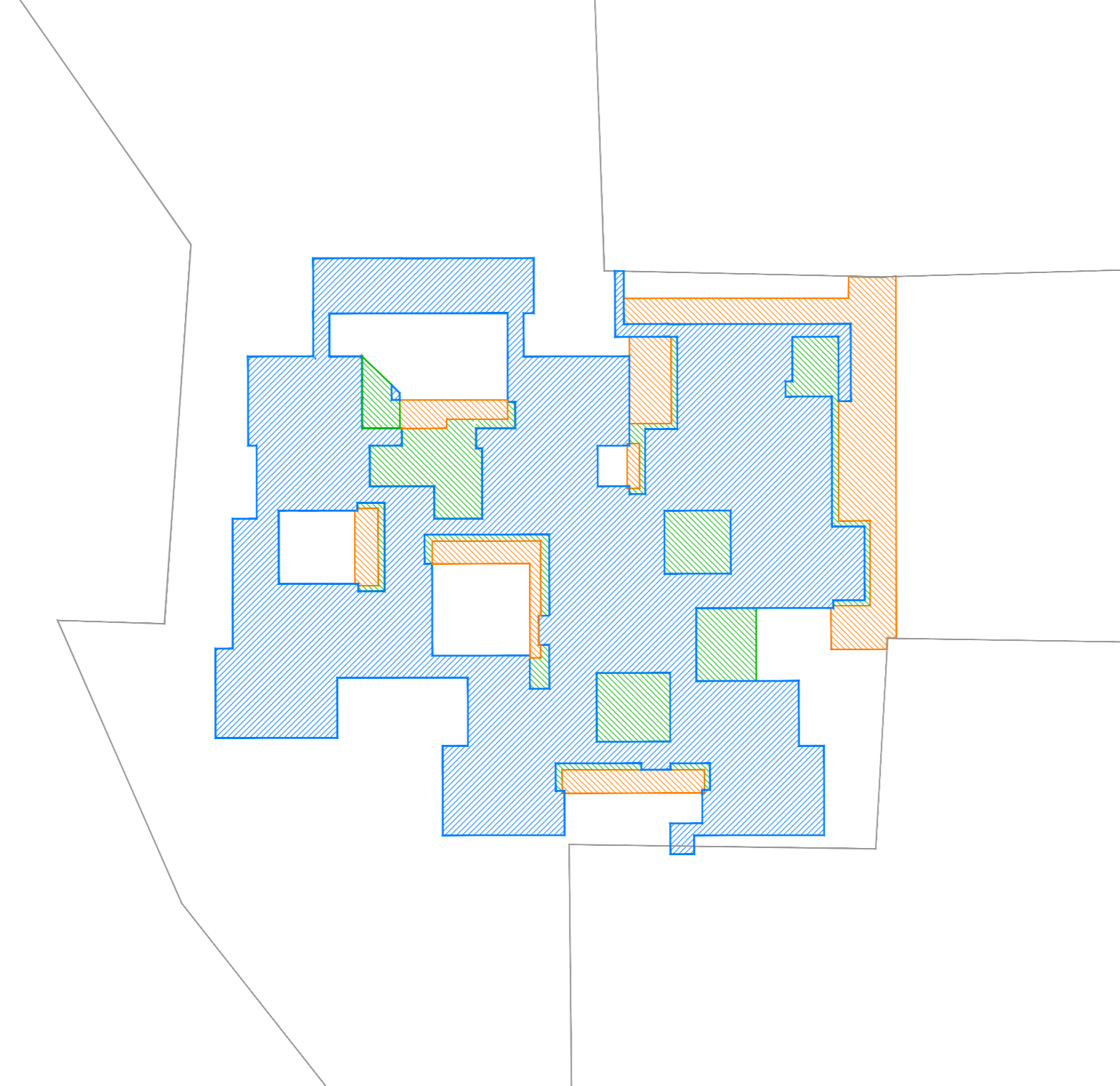


**02 Aree di riempimento con materiale arido di cava compattato**

RIEMPIMENTO ALTEZZA 25 CM - 85 MC

RIEMPIMENTO ALTEZZA 40 CM - 683 MC

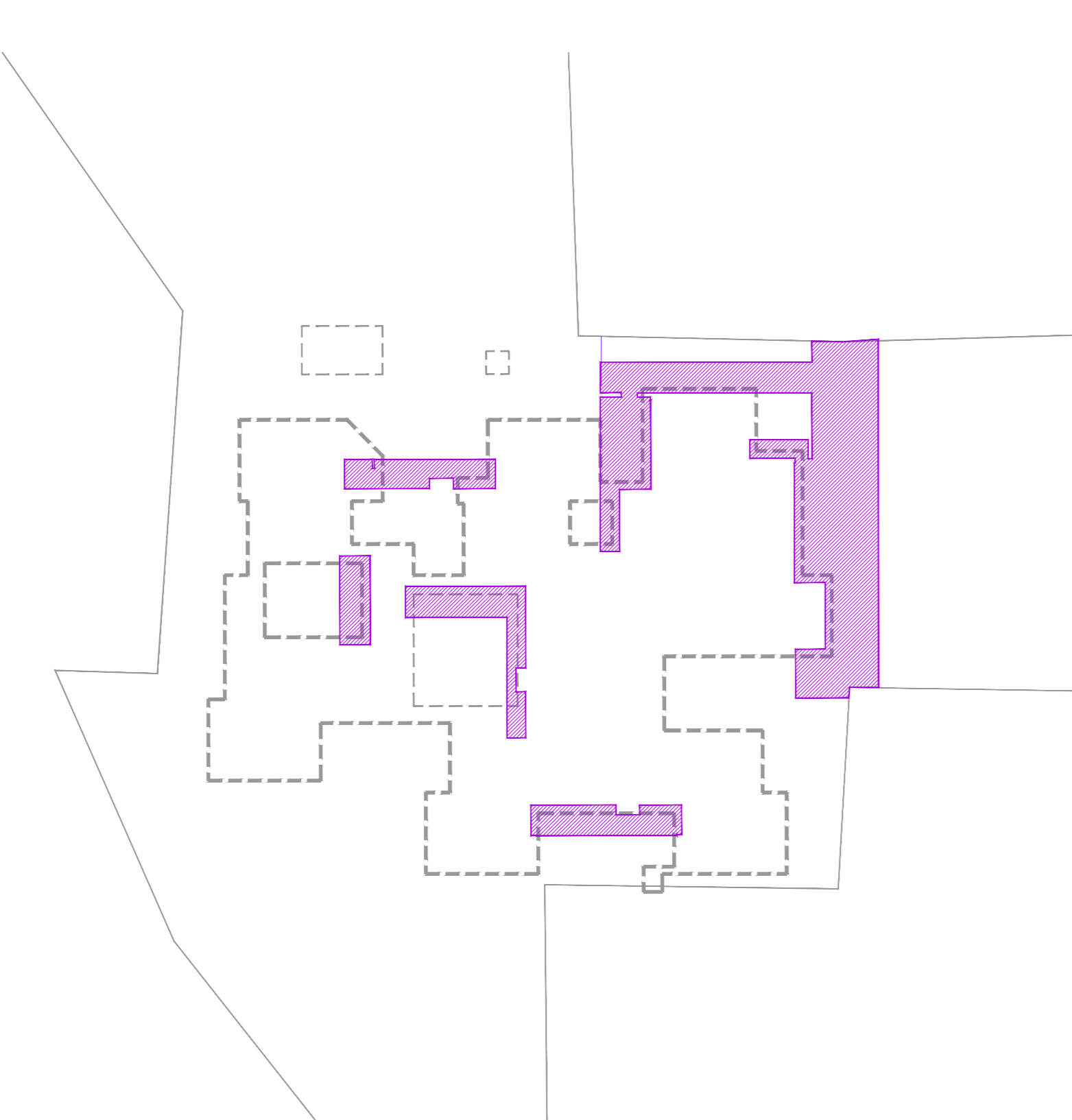
RIEMPIMENTO ALTEZZA 65 CM - 180 MC



**03 Soletta in c.a. da 10 cm**

SOLETTA IN C.A. H 10 CM - 53 MC

PERIMETRO SOLETTA DA 40 CM



**SIMBOLOGIA GENERALE**

- |                                   |  |
|-----------------------------------|--|
| ▲ PROSPETTI                       | ◉ PAVIMENTI E RIVESTIMENTI                       |
| 1 NUMERO LOCALI                   | ◉ INFISSI METALLICI PER PORTE E FINESTRE ESTERNE |
| 1 PORTE                           | ◉ CONTROSOFFITTE E PACCHETTI DI TAMPONATURA      |
| 1 FINESTRE                        | ◉ VERNICIATURE E INTONACI                        |
| M TIPOLOGIA MURI - TAV. AR.13.0   | ◉ PIANTEGGIAMENTI                                |
| ▲ TETTI E MANTI DI COPERTURA      | ◉ ILLUMINAZIONE                                  |
| ◉ OPERE MURARIE                   | ◉ SANITARI                                       |
| ◉ IMPERMEABILIZZAZIONI E ISOLANTI | ◉ VARIE  |

**SIMBOLOGIA RETINI**

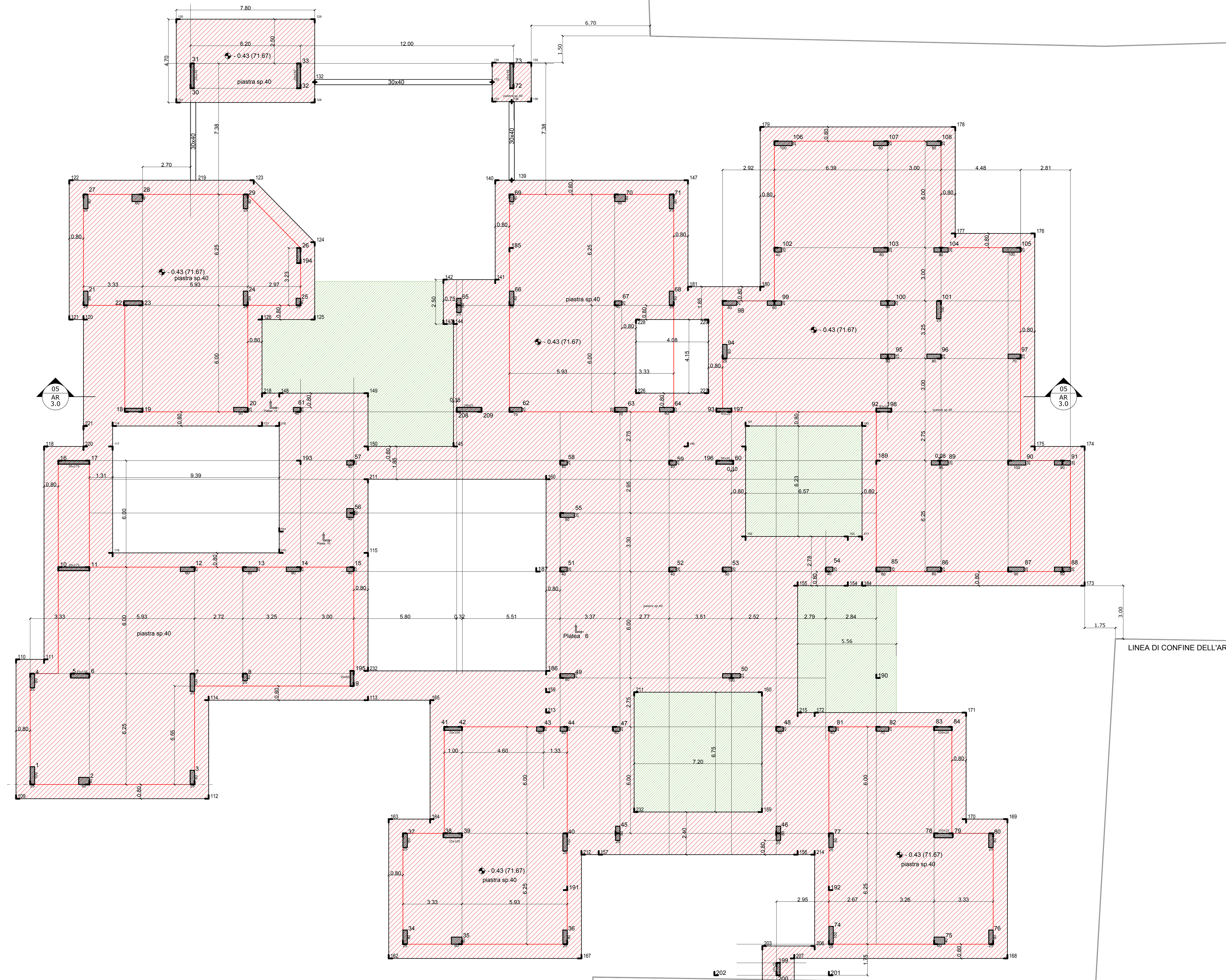
- |                      |                                 |
|----------------------|---------------------------------|
| ■ CEMENTO ARMATO     | ■ MURATURA IN BLOCCHI DI CLS    |
| ■ TERRENO DI RIPORTO | ■ MURATURA IN MATTONI SEMIPIENI |
| ■ TERRENO NATURALE   | ■ LEGNO LAMELLARE               |
| ■ MASSETTO IN CLS    | ■ MATERIALE ARIDO DI CAVA       |

**NOTE GENERALI:**

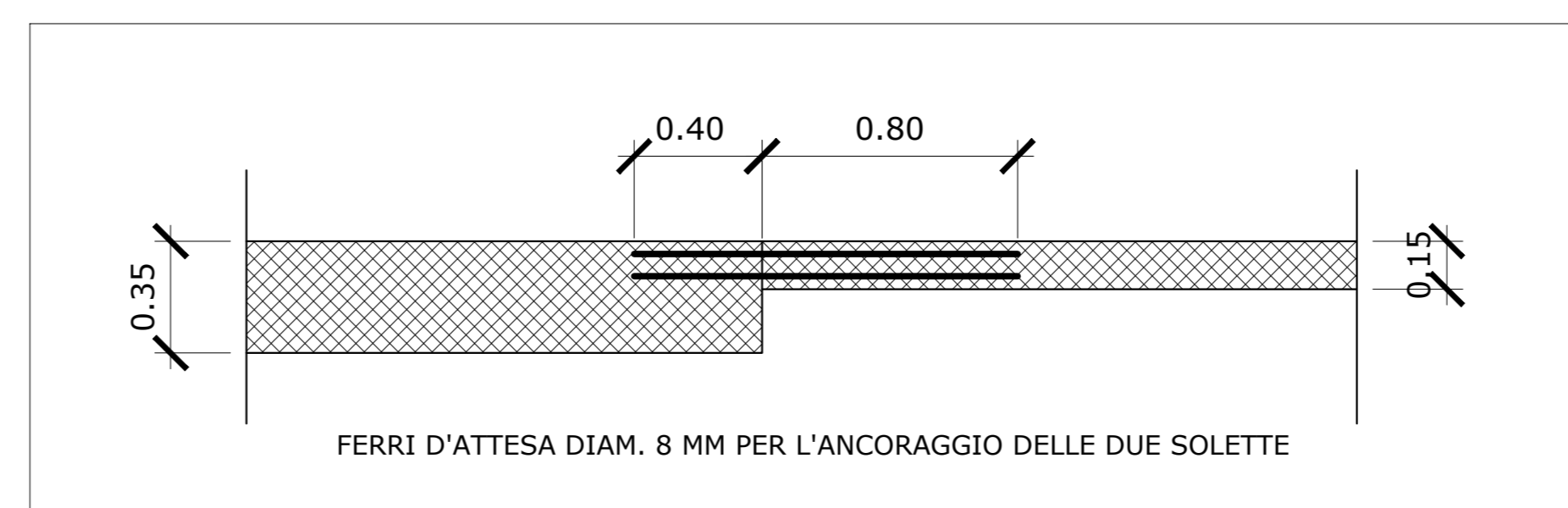
- I DISEGNI SCALA 1:500, 1:200 e 1:100 SONO QUOTATI IN METRI
- I DISEGNI SCALA 1:50, 1:20, 1:10 e 1:5 SONO QUOTATI IN CENTIMETRI
- NELLE FINCATURE I CODICI TRA PARENTESI FANNO RIFERIMENTO ALL'ELENCO MATERIALI E FINITURE TAV. AR.1.0 E AL DOCUMENTO DD.1.1 SCHEDE DEI MATERIALI

**SIMBOLOGIA RIMANDI**

- NUMERO DISEGNO  
AR  
00/00  
NUMERO TAVOLA



**04 Pianta spiccato delle fondazioni**



**LEGENDA**

- PILASTRI IN C.A.
- PLATEE DI FONDAZIONE IN C.A. DA 40 CM (V. DISEGNI STRUTTURALI)
- SOLETTA IN C.A. DA 15 CM CON DOPPIA RETE DIAM. 6 20X20 COLLEGATE ALLE PLATEE - 31 MC

**NOTA:**  
PER GLI SPICCATI DELLE STRUTTURE FARE RIFERIMENTO AI DISEGNI STRUTTURALI

**05 Sezione**

1:100

