

Progetto: **Nuova scuola materna di n°6 sezioni in via Cantagallo Loc. Pacciana**

Elab: **PIANTA DELLE COPERTURE E PROFILI ALTIMETRICI**

Fase: **PROGETTO ESECUTIVO ARCHITETTONICO**

Assessore ai Lavori Pubblici **Valerio Barberis**
Servizio PP **Edilizia Pubblica**
Dirigente del Servizio **Arch. Luca Piantini**
Responsabile Unico del Procedimento **Arch. Luca Piantini**

Progettisti

Progettista Opere Architettoniche
Arch. Andrea Stipa
Progettista Opere Strutturali
Arch. Andrea Stipa e Ing. Leonardo Arezzini
Progettista Impianti
Ing. Antonella Chiazzi
Coordinatore sicurezza in fase di progettazione
Arch. Luca Piantini
Ufficio del Responsabile del Procedimento
Arch. Diletta Moscardi
Geom. Dario Eleni



Tavola: **AR.2.0**

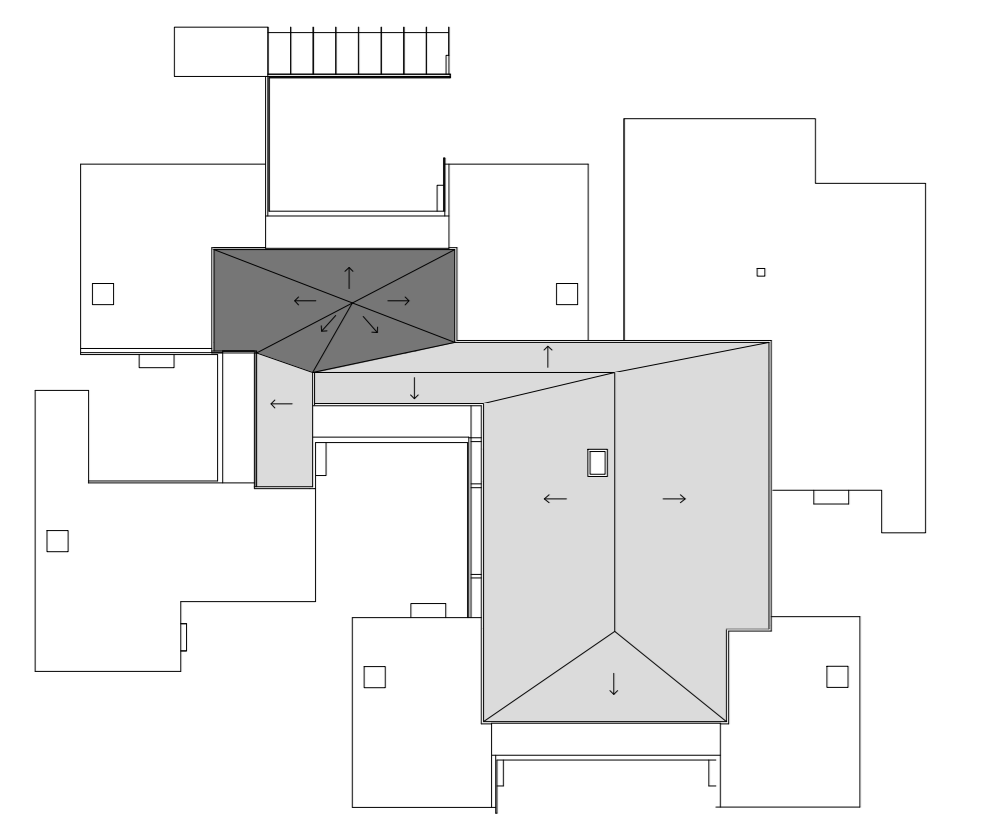
Scala: **1: 200**

Spazio riservato agli uffici:



© Copyright Comune di Prato - Servizio Lavori Pubblici e vietata la riproduzione anche parziale del documento

data: **22/05/2017**



- PANNELLI PENDENZATA IN EPS - 305 mq (COPERTURA Ta Tav. AR.13.0)
- CARPENTERIA IN LEGNO PER LE PENDENZE

04 Schema delle pendenze per il solaio in legno
1:500

N.B.: il pacchetto isolante deve essere reso solidale alla struttura tramite ancoraggio con viti per legno e rosetta di ripartizione in ferro in una qualità di 2/3 fissaggi a mq. Una volta posati tutti gli strati di materiale isolante e del pannello di OSB da 15 mm si procede al fissaggio del pacchetto tramite vite per legno più rosetta di ripartizione, avendo cura che la vite si inserisca nella struttura principale per minimo 5 cm. Necessario coprire il fissaggio con un elemento separatore in modo che l'impermeabilizzazione in PVC una volta posate non sia a diretto contatto con il fissaggio stesso.

SIMBOLOGIA GENERALE

- | | |
|-----------------------------------|--|
| ▲ PROSPETTI | ◻ PAVIMENTI E RIVESTIMENTI |
| 1 NUMERO LOCALI | ◻ INFISSI METALLICI PER PORTE E FINESTRE ESTERNE |
| ① PORTE | ◻ CONTROSOFFITTE E PACCHETTI DI TAMPONATURA |
| ② FINESTRE | ◻ VERNICIATURE E INTONACI |
| Ⓜ TIPOLOGIA MURI - TAV. AR.13.0 | ◻ PIANUMAZIONI |
| ▲ TETTI E MANTI DI COPERTURA | ◻ ILLUMINAZIONE |
| ◻ OPERE MURARIE | ◻ SANITARI |
| ◻ IMPERMEABILIZZAZIONI E ISOLANTI | ◻ VARIE |

SIMBOLOGIA RETINI

- | | |
|----------------------|---------------------------------|
| ■ CEMENTO ARMATO | ■ MURATURA IN BLOCCHI DI CLS |
| ■ TERRENO DI RIPORTO | ■ MURATURA IN MATTONI SEMIPIENI |
| ■ TERRENO NATURALE | ■ LEGNO LAMELLARE |
| ■ MASSETTO IN CLS | ■ MATERIALE ARIDO DI CAVA |

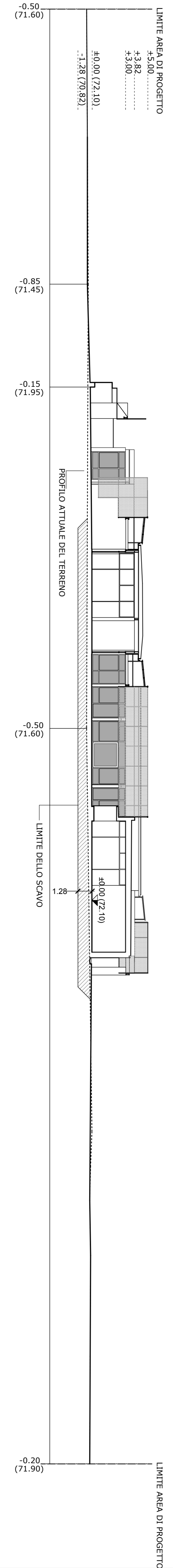
NOTE GENERALI:

- 1) I DISEGNI SCALA 1:500, 1:200 e 1:100 SONO QUOTATI IN METRI
- 2) I DISEGNI SCALA 1:50, 1:20, 1:10 e 1:5 SONO QUOTATI IN CENTIMETRI
- 3) NELLE FINCATURE I CODICI TRA PARENTESI FANNO RIFERIMENTO ALL'ELENCO MATERIALI E FINITURE TAV. AR.1.0 E AL DOCUMENTO DD.1.1 SCHEDE DEI MATERIALI

SIMBOLOGIA RIMANDI

- NUMERO DISEGNO
AR.00.00
NUMERO TAVOLA

02 Profilo altimetrico
1:200



01 Pianta delle coperture
1:200



LEGENDA ALBERATURE

- In vaso diam. 14/16 - H 250/300 metri
- A01 LECCIO - *Quercus ilex* n°1
 - A02 QUERCIA - *Quercus robur* n°2
 - A03 ALLORO - *Laurus nobilis* n°1
 - A04 ULIVO - *Olea europea* n°1
 - A05 MELOGRANO - *punica granatum* n°1
 - A06 PAWLONIA - *Pawlonia tomentosa* n°1 (parcheggio n°8 fuori appalto)
 - A07 LIQUIDAMBAR - *Liquidambar stracyflua* n°3
 - A08 GINKGO BILOBA n°2
 - A09 BETULLA - *Betula Alba* n°2
 - A10 BAGOLARO - *Celtis australis* n°1
 - A11 ALBERI DA FRUTTO in vaso di 2/3 anni di età n°8

LEGENDA PIANTE RAMPICANTI

- A12 VITE AMERICANA - c.15 h.300-350 n°6
- A13 GLICINE VIOLA E BIANCO - c.15 h.300-350 n°10
- A14 VITE - *Vitis coignetiae* - c.10 h.200 n°3
- A15 KIWI - *Actinidia coignetiae* n°2
- A16 ORTENSIA RAMPICANTE - *Hydrangaea petiolaris* n°1
- A17 FIGUS REPENS - vr17 piramide h.50-60 n°2
- A18 ROSA RAMPICANTE - c.10 h.175-200 n°1

LEGENDA FINITURE IN COPERTURA

- COPERTURA IN LASTRA IN VETRORESINA ONDULATA TRASLUCIDA (F-01)
- TELO IMPERMEABILE SU SOLAIO IN LEGNO (C-01)
- TELO IMPERMEABILE SU SOLAIO IN C.A. (C-02)

03 Profilo altimetrico
1:200

