

Progetto: **Nuova scuola materna di n°6 sezioni in via Cantagallo Loc. Pacciana**

Elab: **ABACO DELLE FINESTRE E DELLE PORTE**

Fase: **PROGETTO ESECUTIVO ARCHITETTONICO**

Assessore ai Lavori Pubblici **Valerio Barberis**  
Servizio PP **Edilizia Pubblica**  
Dirigente del Servizio **Arch. Luca Piantini**  
Responsabile Unico del Procedimento **Arch. Luca Piantini**

**Progettisti**

Progettista Opere Architettoniche  
**Arch. Andrea Stipa**  
Progettista Opere Strutturali  
**Arch. Andrea Stipa e Ing. Leonardo Arezzini**  
Progettista Impianti  
**Ing. Antonella Chiazzi**  
Coordinatore sicurezza in fase di progettazione  
**Arch. Luca Piantini**  
Ufficio del Responsabile del Procedimento  
**Arch. Diletta Moscardi**  
**Geom. Dario Elmi**



Tavola: **AR.14.0**

Scala: **1:50**

Spazio riservato agli uffici:



© Copyright Comune di Prato - Servizio Lavori Pubblici  
è vietata la riproduzione anche parziale del documento

data: **22/05/2017**

**SIMBOLOGIA GENERALE**

- |  |                                 |  |                                                |
|--|---------------------------------|--|------------------------------------------------|
|  | PROSPETTI                       |  | PAVIMENTI E RIVESTIMENTI                       |
|  | NUMERO LOCALI                   |  | INFISSI METALLICI PER PORTE E FINESTRE ESTERNE |
|  | PORTE                           |  | CONTROSOFFITTI E PACCHETTI DI TAMPONATURA      |
|  | FINESTRE                        |  | VERNICIATURE E INTONACI                        |
|  | TIPOLOGIA MURI - TAV. AR.13.0   |  | PIANTUMAZIONI                                  |
|  | TETTI E MANTI DI COPERTURA      |  | ILLUMINAZIONE                                  |
|  | OPERE MURARIE                   |  | SANITARI                                       |
|  | IMPERMEABILIZZAZIONI E ISOLANTI |  | VARIE                                          |

**SIMBOLOGIA RETINI**

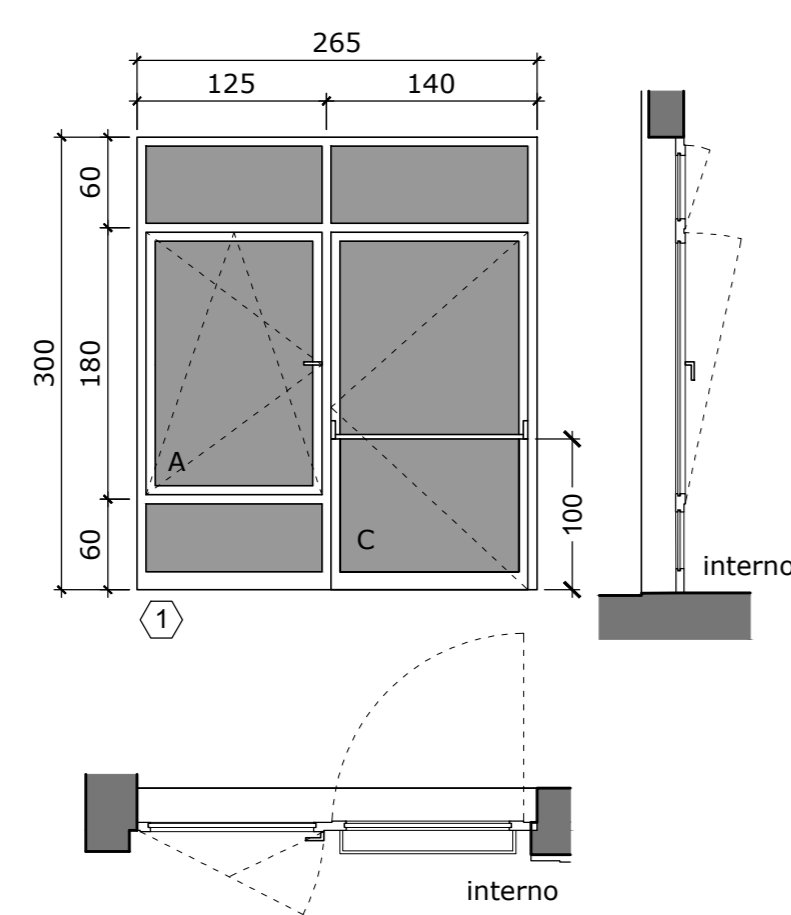
- |  |                    |  |                               |
|--|--------------------|--|-------------------------------|
|  | CEMENTO ARMATO     |  | MURATURA IN BLOCCHI DI CLS    |
|  | TERRENO DI RIPORTO |  | MURATURA IN MATTONI SEMIPIENI |
|  | TERRENO NATURALE   |  | LEGNO LAMELLARE               |
|  | MASSETTO IN CLS    |  | MATERIALE ARIDO DI CAVA       |

**NOTE GENERALI:**

- 1) I DISEGNI SCALA 1:500, 1:200 e 1:100 SONO QUOTATI IN METRI
- 2) I DISEGNI SCALA 1:50, 1:20, 1:10 e 1:5 SONO QUOTATI IN CENTIMETRI
- 3) NELLE FINCATURE I CODICI TRA PARENTESI FANNO RIFERIMENTO ALL'ELENCO MATERIALI E FINITURE TAV. AR.1.0 E AL DOCUMENTO DD.1.1 SCHEDE DEI MATERIALI

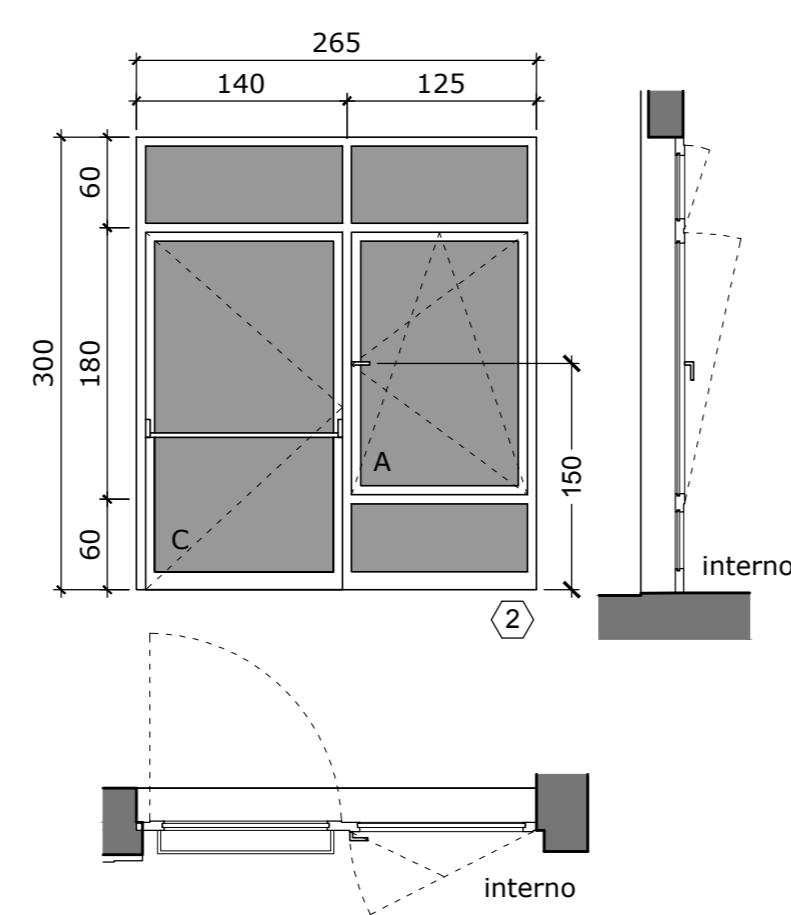
**SIMBOLOGIA RIMANDI**

- NUMERO DISEGNO  
AR  
00/00  
NUMERO TAVOLA



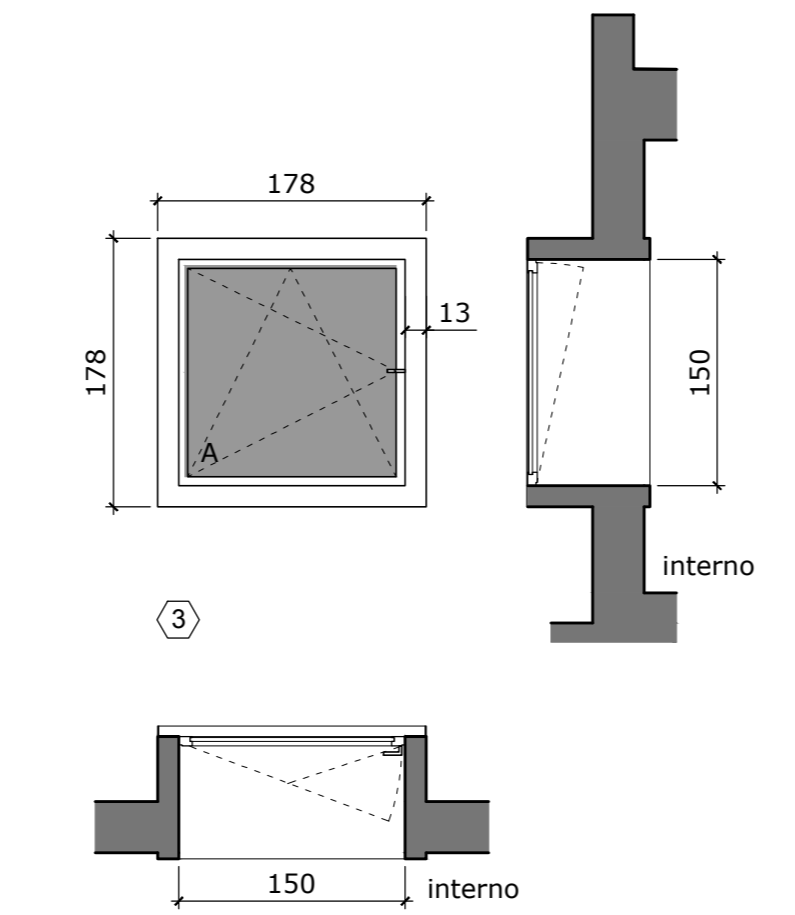
CODICE FINESTRA **01**  
APERTURA tipo A e C  
TELAIO (E-01)  
totale finestre tipo 01 - n°3

**01 Finestra 01**  
1:50



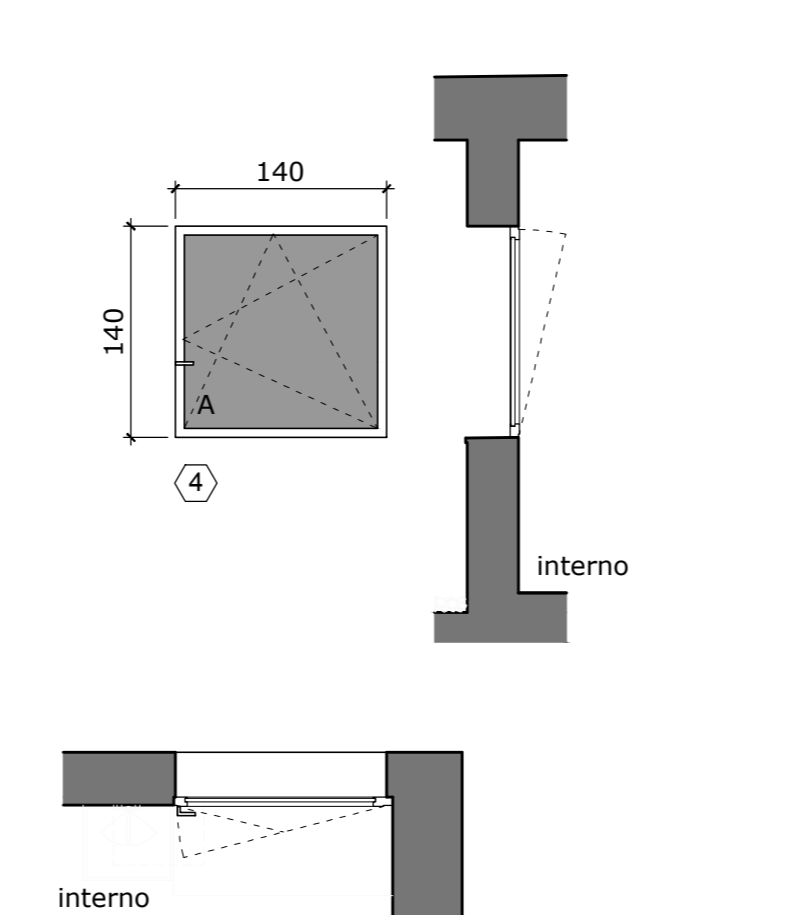
CODICE FINESTRA **02**  
APERTURA tipo A e C  
TELAIO (E-01)  
totale finestre tipo 02 - n°2

**02 Finestra 02**  
1:50



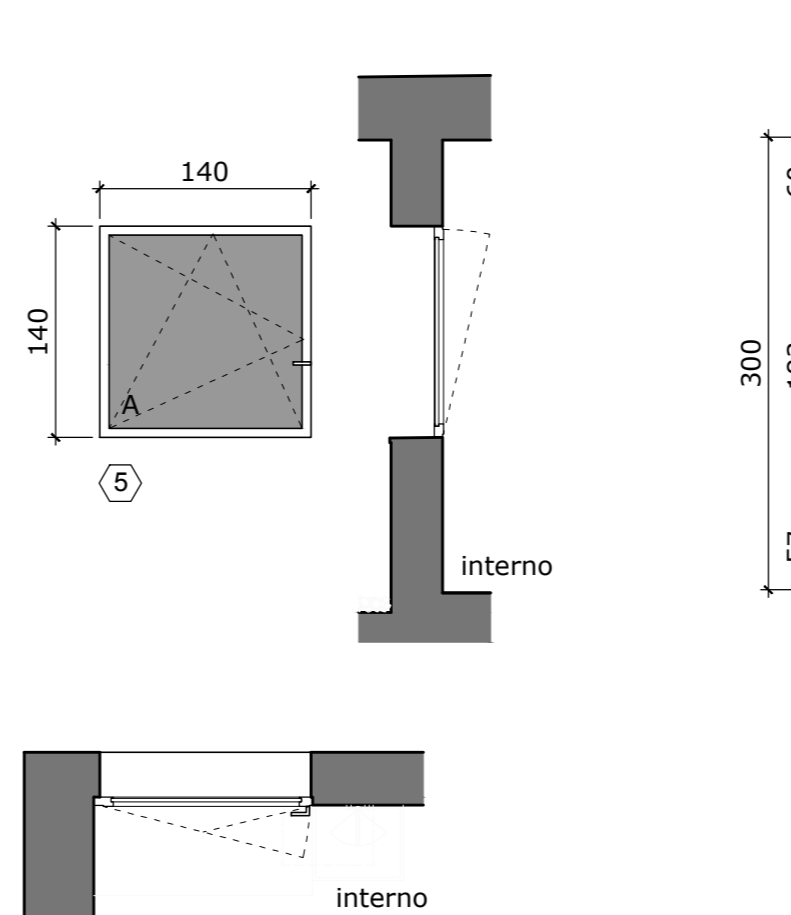
CODICE FINESTRA **03**  
APERTURA tipo A  
TELAIO (E-01)  
totale finestre tipo 03 - n°5  
Nota: lattinaria di rivestimento murario esterno da 13 cm in alluminio come finestra

**03 Finestra 03**  
1:50



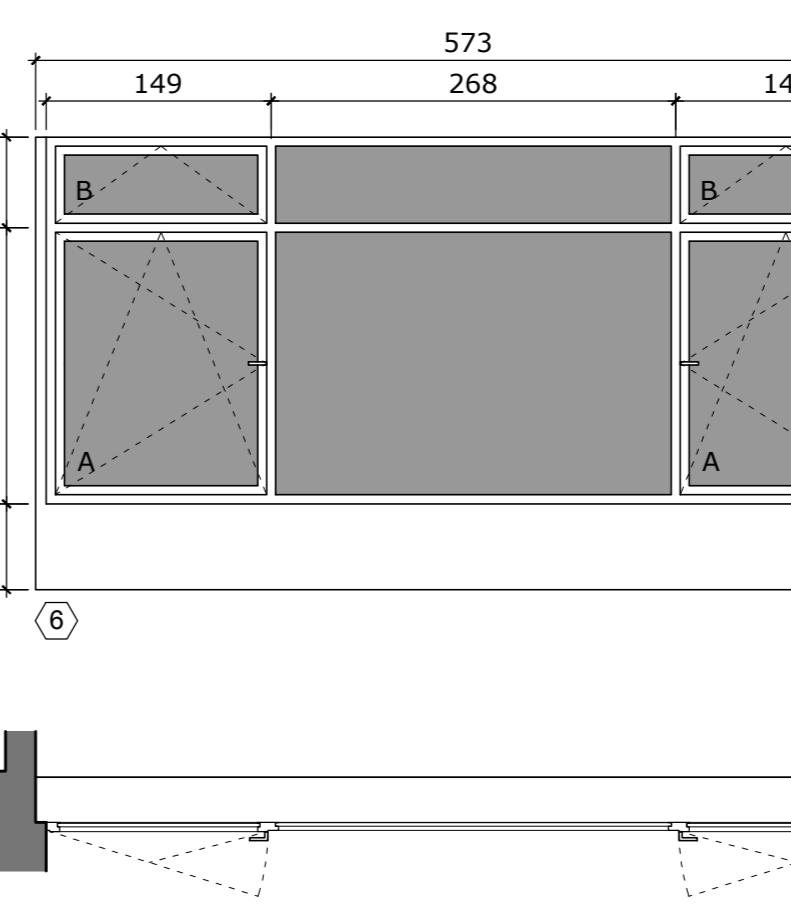
CODICE FINESTRA **04**  
APERTURA tipo A  
TELAIO (E-01)  
totale finestre tipo 04 - n°2

**4 Finestra 04**  
1:50



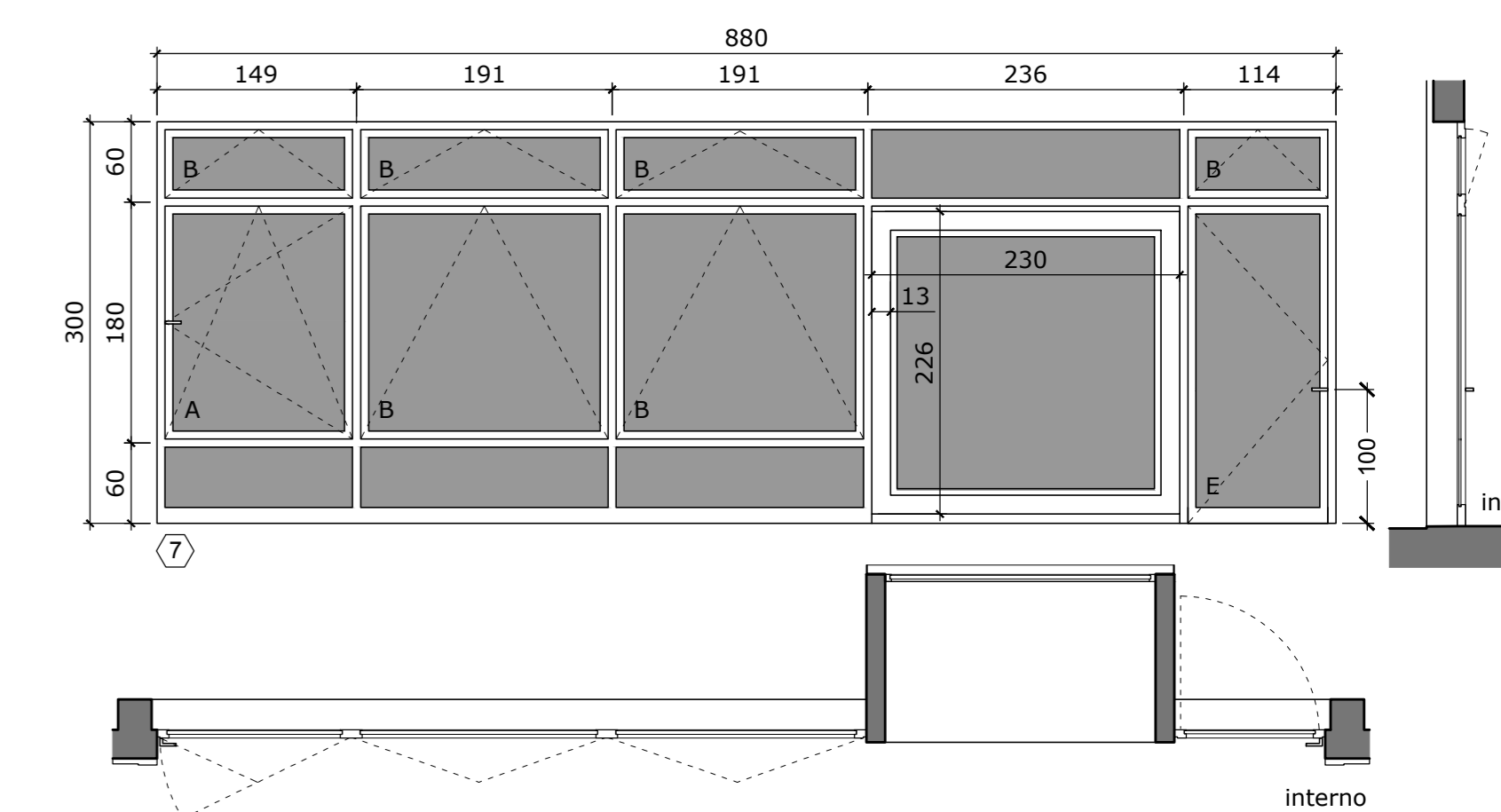
CODICE FINESTRA **05**  
APERTURA tipo A  
TELAIO (E-01)  
totale finestre tipo 05 - n°3

**5 Finestra 05**  
1:50



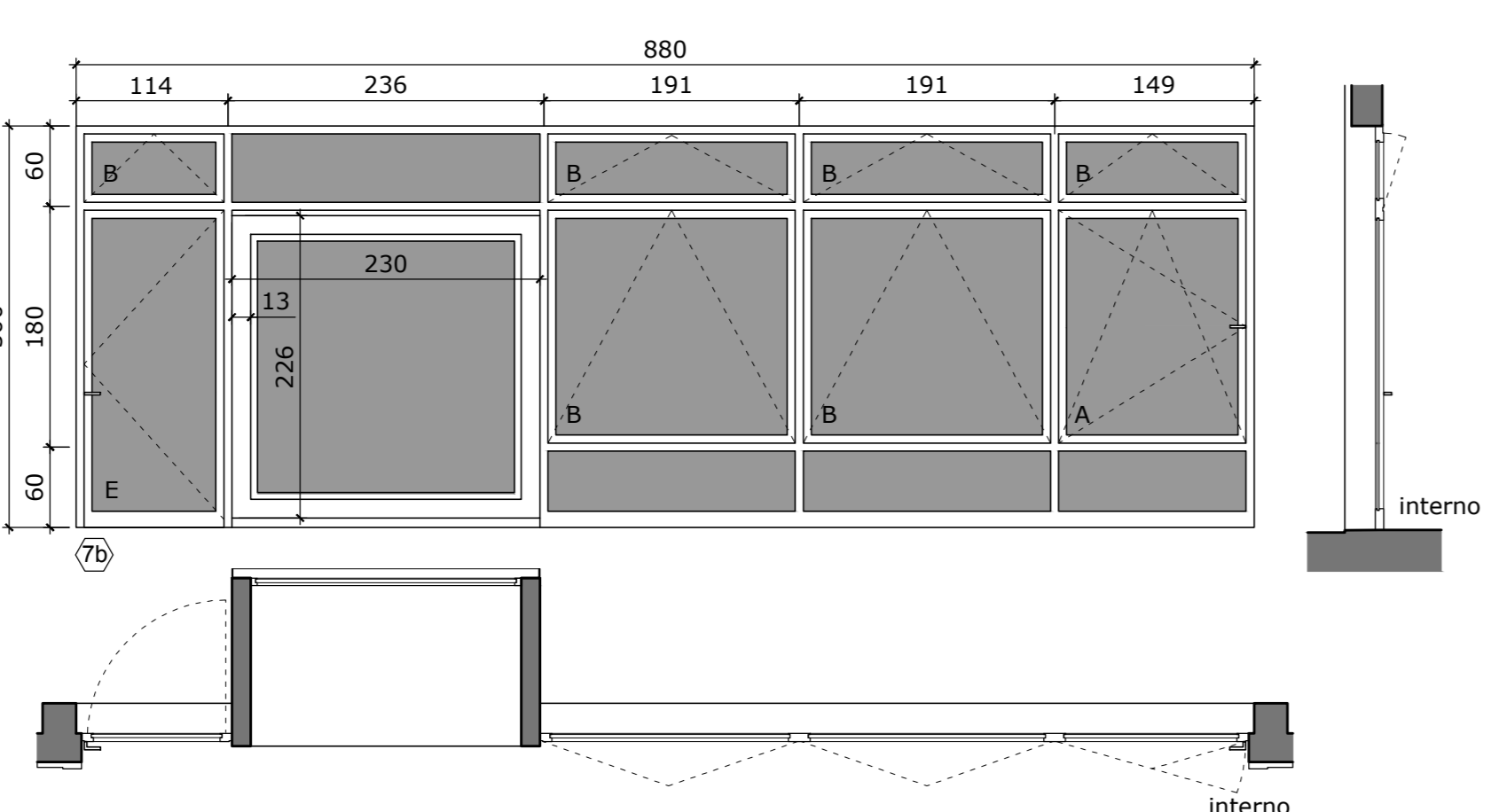
CODICE FINESTRA **06**  
APERTURA tipo A e B  
TELAIO (E-01)  
totale finestre tipo 06 - n°5

**6 Finestra 06**  
1:50



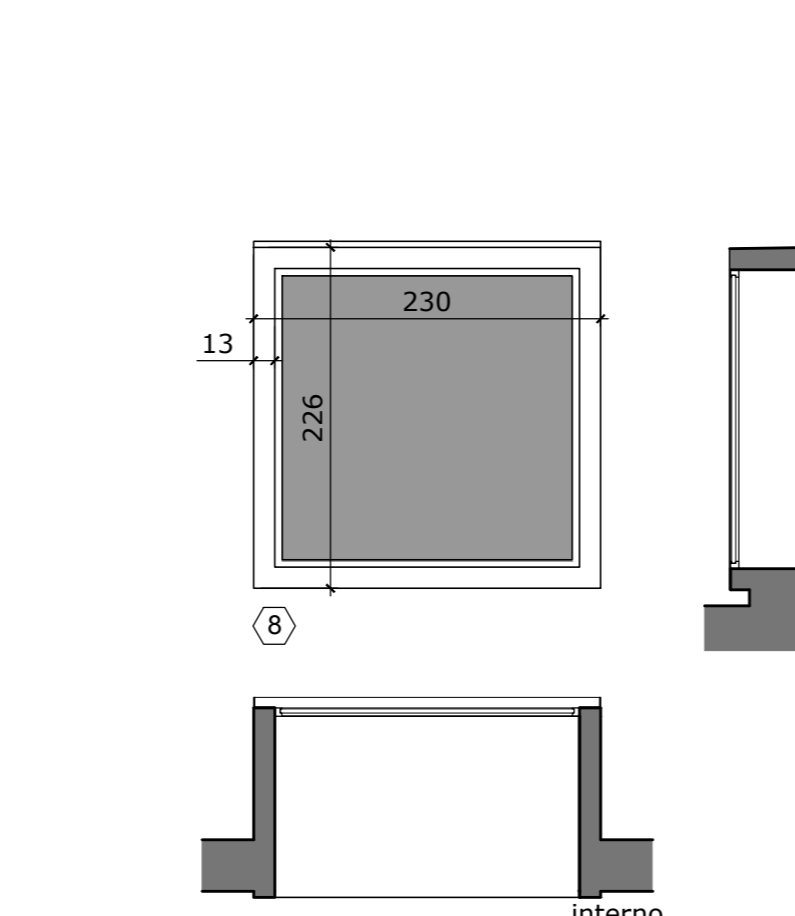
CODICE FINESTRA **07**  
APERTURA tipo A, B e E  
TELAIO (E-01)  
totale finestre tipo 07 - n°1  
Nota: lattinaria di rivestimento murario esterno da 13 cm in alluminio come finestra

**7 Finestra 07**  
1:50



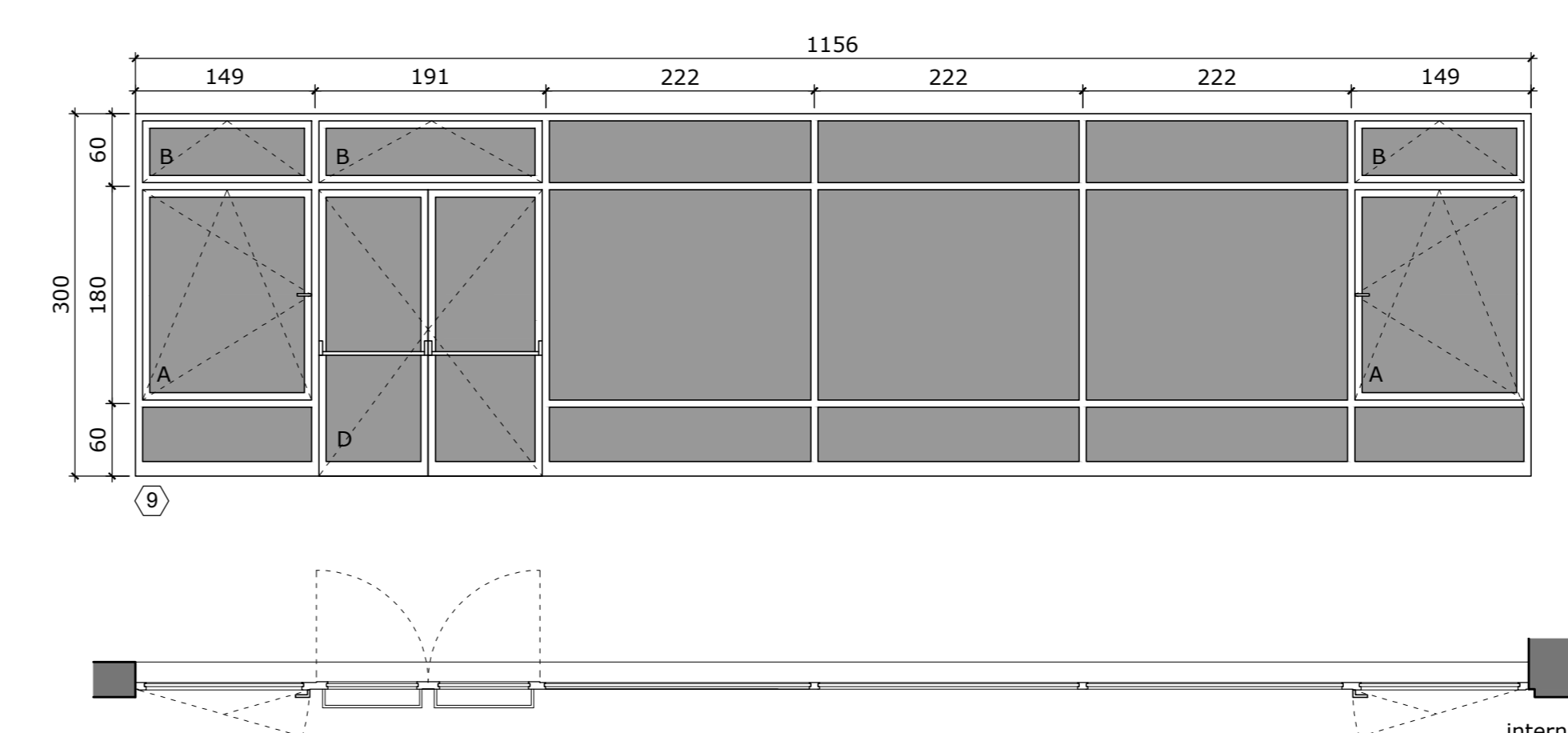
CODICE FINESTRA **07b**  
APERTURA tipo A, B e E  
TELAIO (E-01)  
totale finestre tipo 07b - n°1  
Nota: lattinaria di rivestimento murario esterno da 13 cm in alluminio come finestra

**08 Finestra 07b**  
1:50



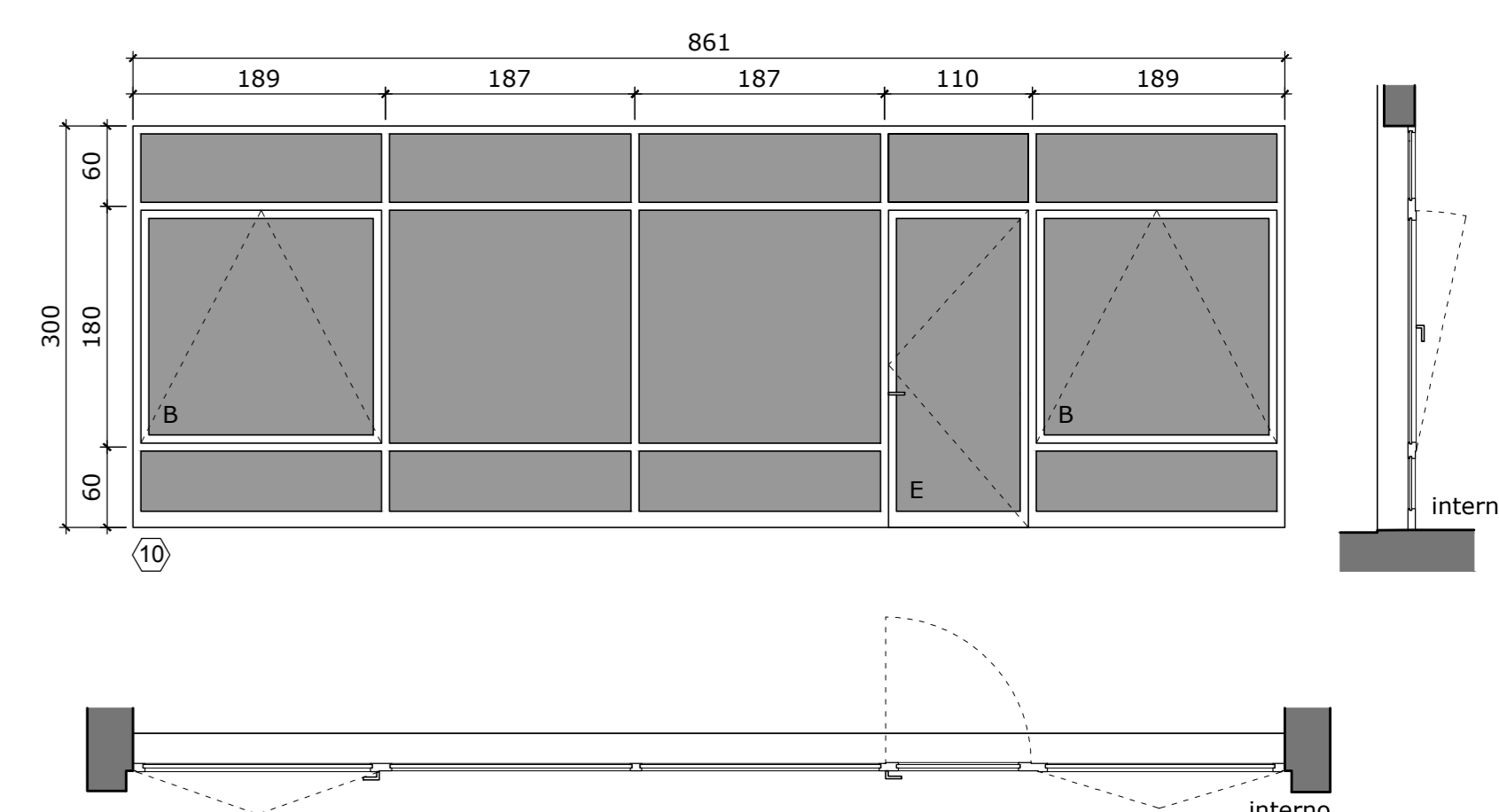
CODICE FINESTRA **08**  
APERTURA tipo A  
TELAIO (E-01)  
totale finestre tipo 08 - n°4  
Nota: lattinaria di rivestimento murario esterno da 13 cm in alluminio come finestra

**09 Finestra 08**  
1:50



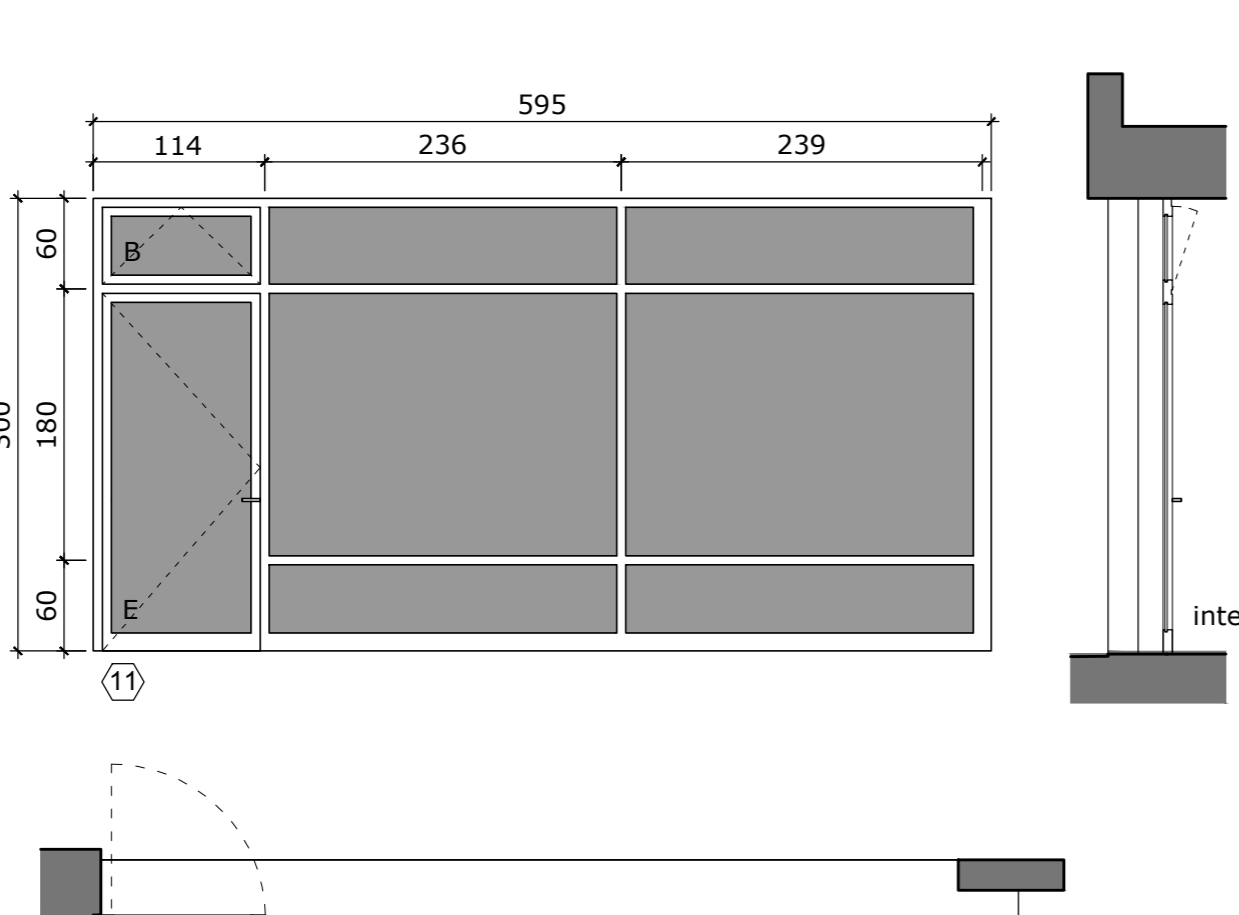
CODICE FINESTRA **09**  
APERTURA tipo A, B e D  
TELAIO (E-01)  
totale finestre tipo 09 - n°1

**10 Finestra 09**  
1:50



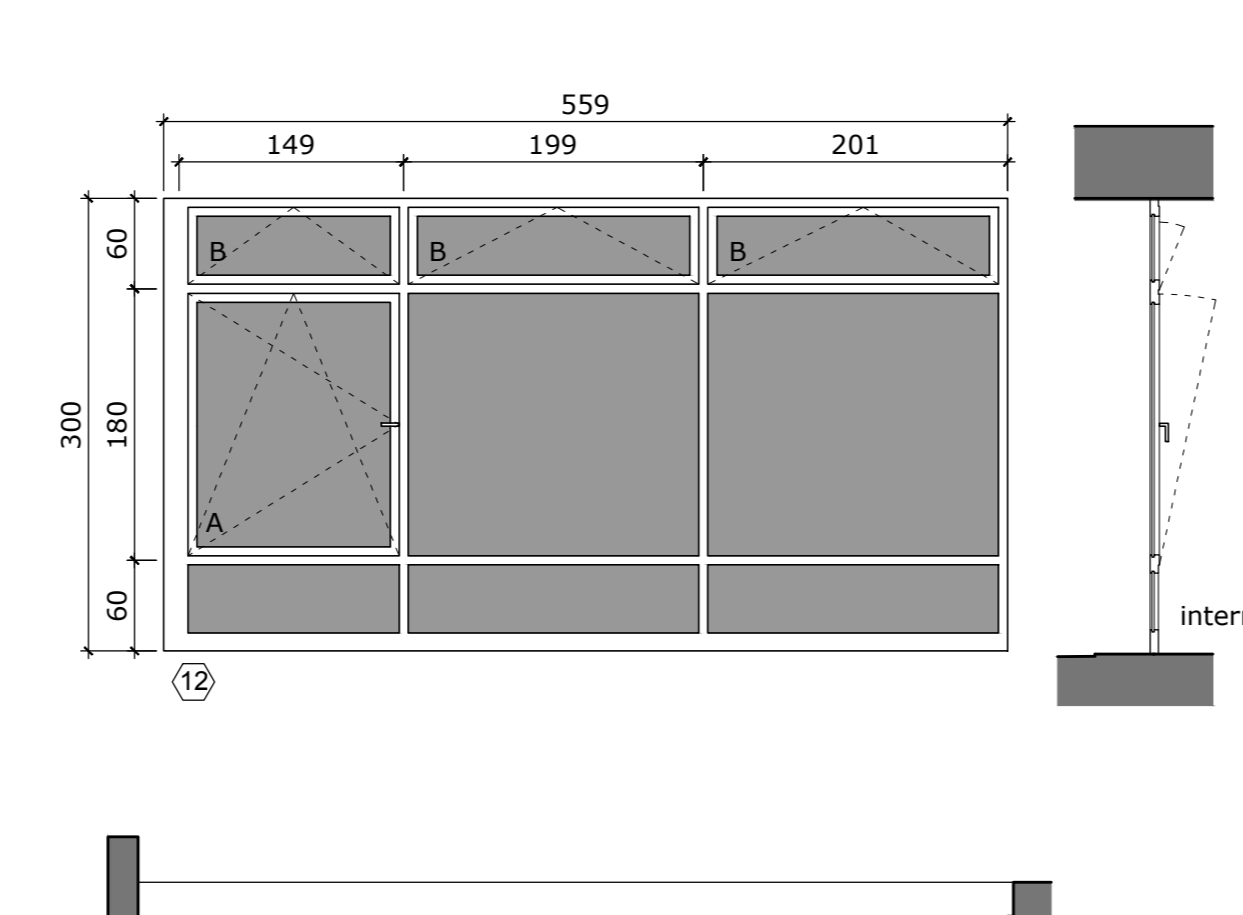
CODICE FINESTRA **10**  
APERTURA tipo B e E  
TELAIO (E-01)  
totale finestre tipo 10 - n°1

**11 Finestra 10**  
1:50



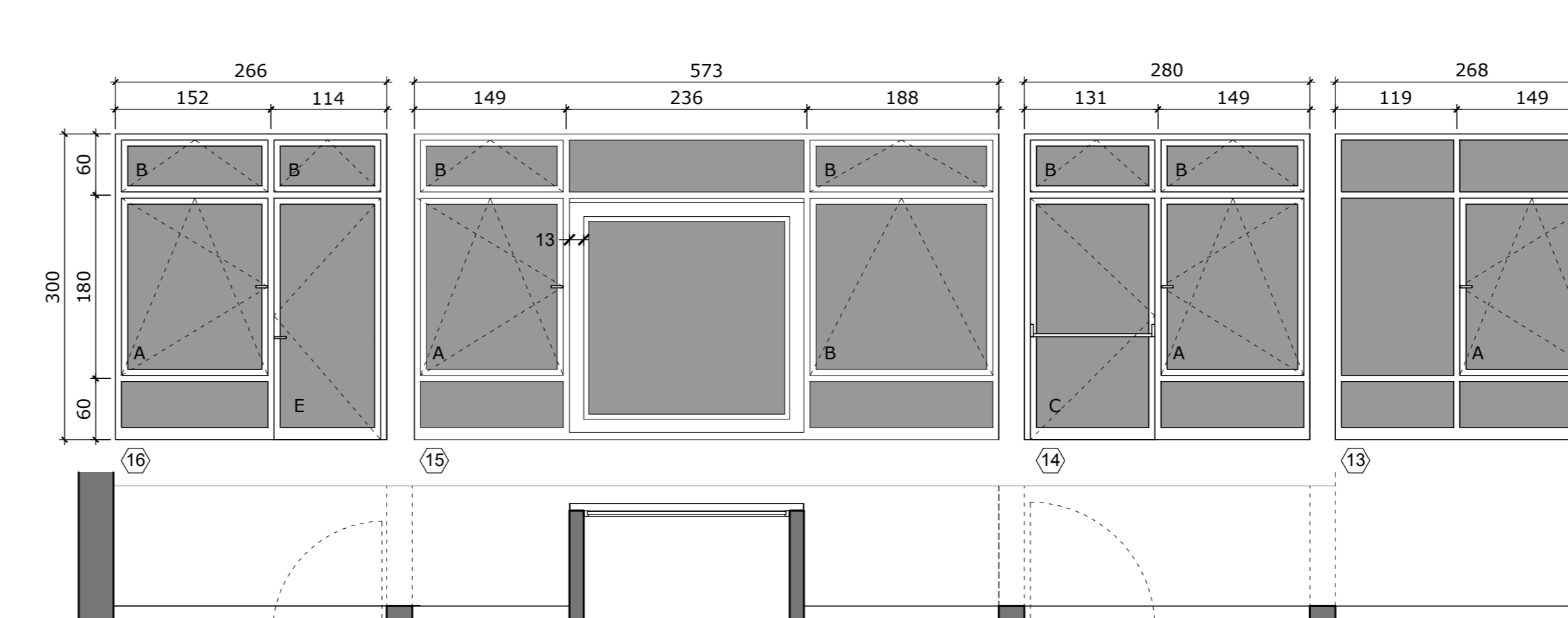
CODICE FINESTRA **11**  
APERTURA tipo B e E  
TELAIO (E-01)  
totale finestre tipo 11 - n°1

**12 Finestra 11**  
1:50



CODICE FINESTRA **12**  
APERTURA tipo A e B  
TELAIO (E-01)  
totale finestre tipo 12 - n°1

**13 Finestra 12**  
1:50



CODICE FINESTRA **13**  
APERTURA tipo A, B e E  
TELAIO (E-01)  
totale finestre tipo 13 - n°1

**14 Finestre 13, 14, 15 e 16**  
1:50

CODICE FINESTRA **15**  
APERTURA tipo A e B  
TELAIO (E-01)  
totale finestre tipo 15 - n°1  
Nota: lattinaria di rivestimento murario esterno da 13 cm in alluminio come finestra

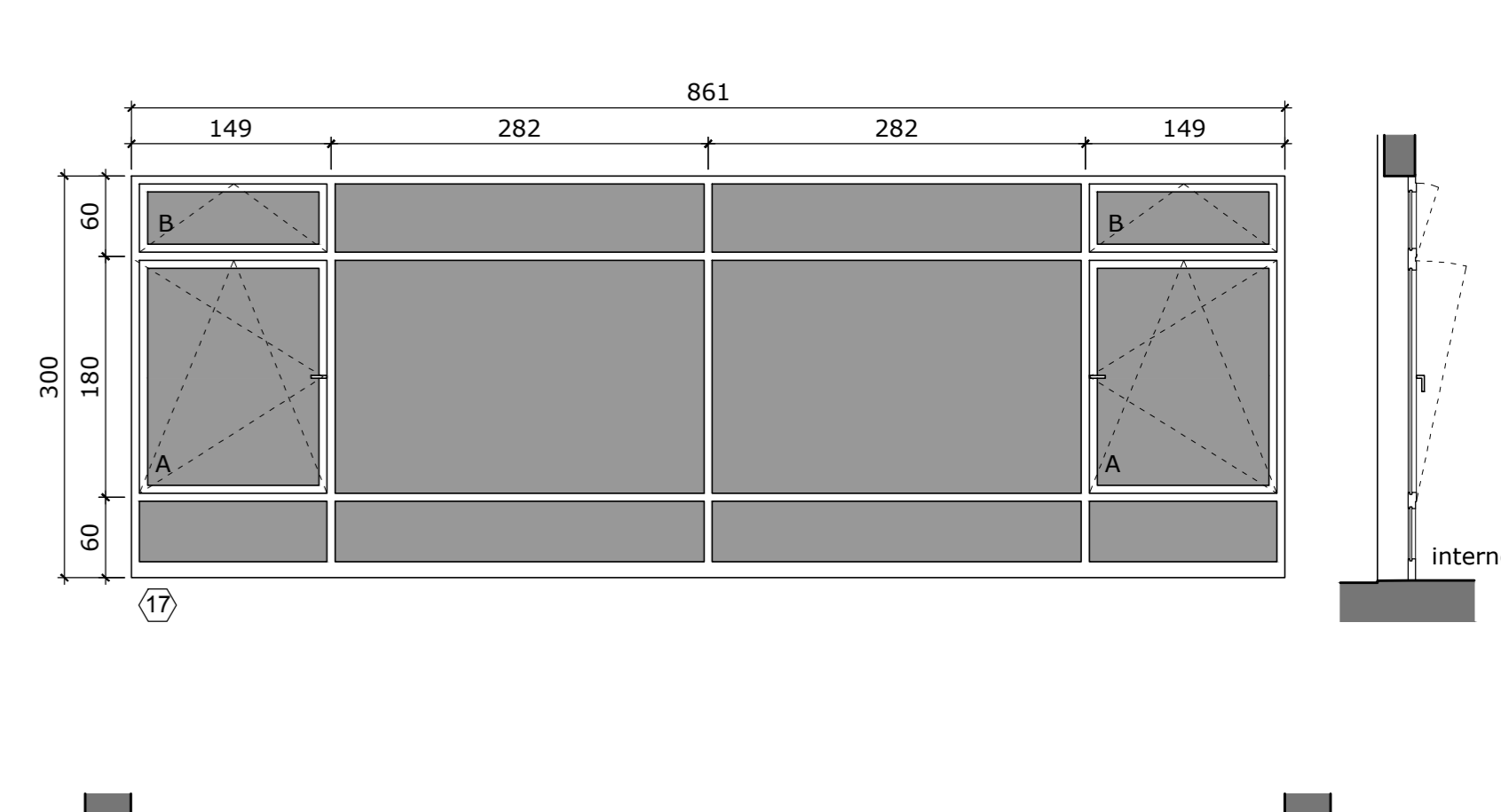
**15 Finestra 15**  
1:50

CODICE FINESTRA **14**  
APERTURA tipo A, B e C  
TELAIO (E-01)  
totale finestre tipo 14 - n°1

**14 Finestra 14**  
1:50

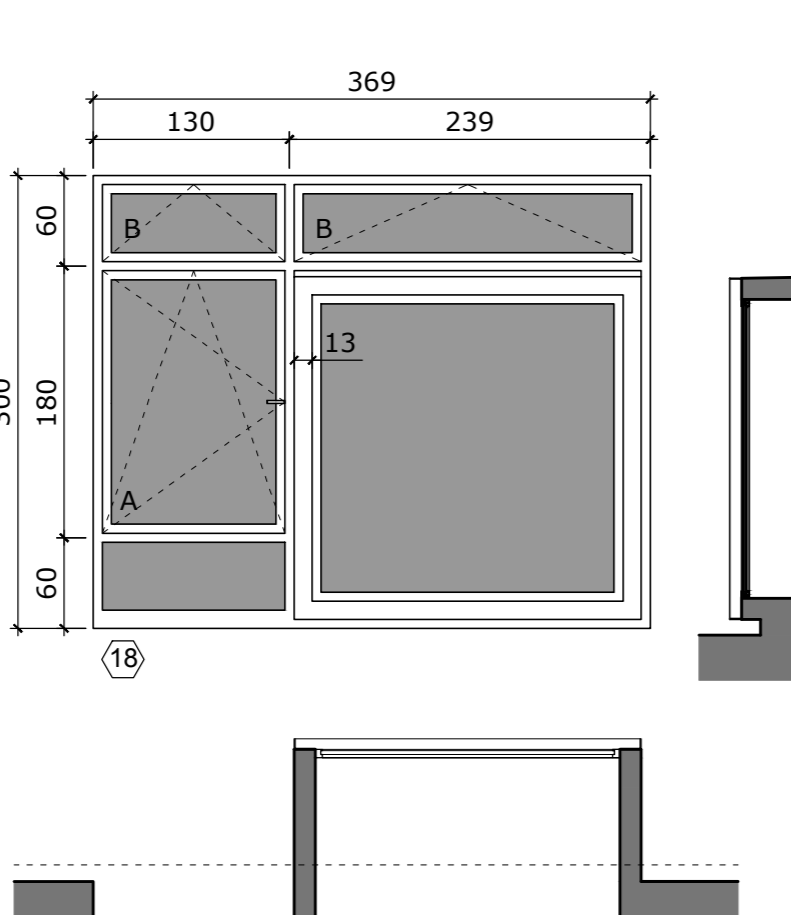
CODICE FINESTRA **13**  
APERTURA tipo A  
TELAIO (E-01)  
totale finestre tipo 13 - n°1

**13 Finestra 13**  
1:50



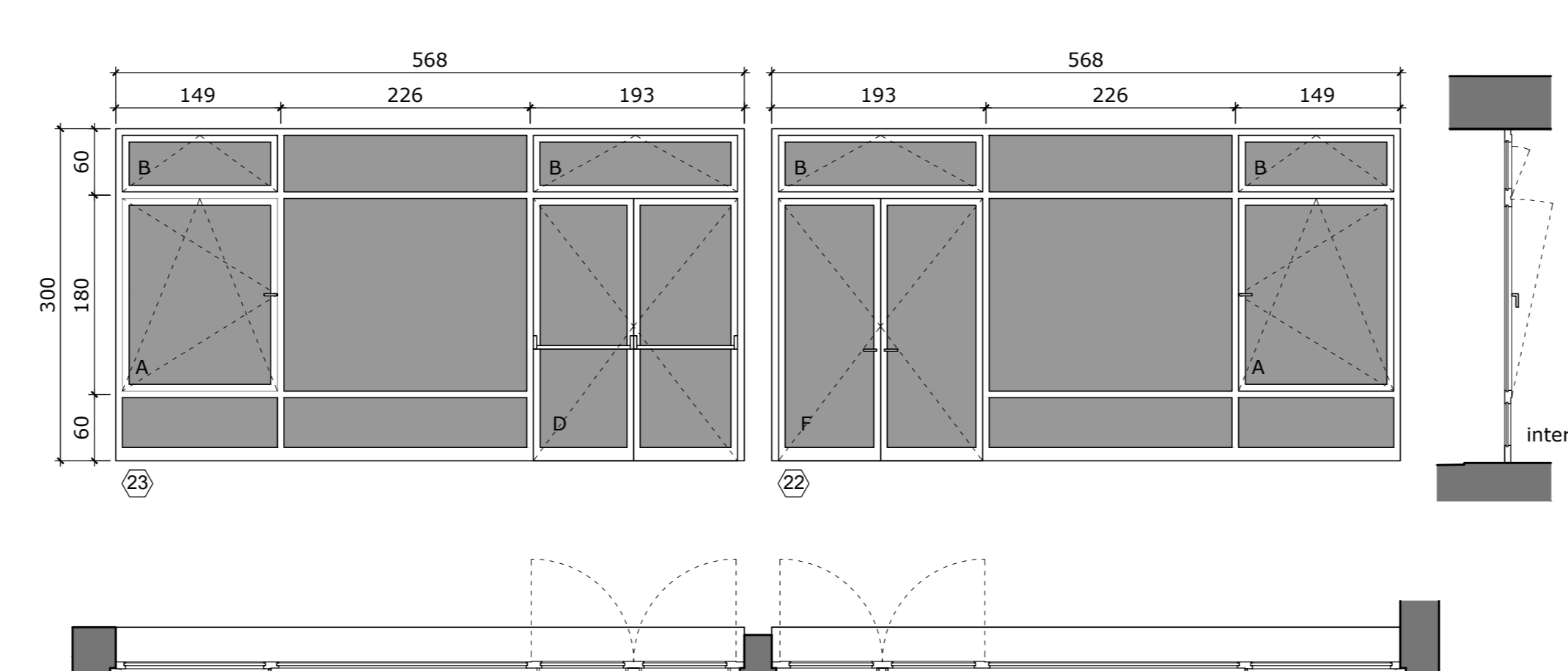
CODICE FINESTRA **17**  
APERTURA tipo A e B  
TELAIO (E-01)  
totale finestre tipo 17 - n°1

**15 Finestra 17**  
1:50



CODICE FINESTRA **18**  
APERTURA tipo A e B  
TELAIO (E-01)  
totale finestre tipo 18 - n°1  
Nota: lattinaria di rivestimento murario esterno da 13 cm in alluminio come finestra

**16 Finestra 18**  
1:50



CODICE FINESTRA **23**  
APERTURA tipo A, B e D  
TELAIO (E-01)  
totale finestre tipo 23 - n°1

**17 Finestre 22 e 23**  
1:50

CODICE FINESTRA **22**  
APERTURA tipo A B e F  
TELAIO (E-01)  
totale finestre tipo 22 - n°1

**22 Finestra 22**  
1:50

**LEGENDA TIPI APERTURA:**

A - finestra con apertura ad anta e a ribalta e vetro camera di sicurezza  
B - finestra con apertura a vasistas  
C - Porta antipanco con apertura ad anta singola. Esterno con maniglia e serratura yale.  
D - Porta antipanco con apertura ad anta doppia. Esterno con maniglia e serratura yale cromo satinato.  
E - Porta con apertura ad anta singola. Maniglia interna, esterna e serratura di chiusura tipo yale cromo satinato.  
F - Porta con apertura ad anta doppia. Maniglia interna, esterna e serratura di chiusura tipo yale cromo satinato.  
G - Porta scorrevole con rotaia in alluminio portata minima 60 kg  
H - Porta con apertura ad anta singola. Maniglia interna ed esterna senza serratura

NOTA: I rivestimenti lignei dovranno essere trattati con prodotti vernicianti omologati di classe 1 di reazione al fuoco secondo le modalità e le indicazioni contenute nel DM 06/03/1992. Si precisa che tutti gli arredi dovranno rispettare i criteri di cui al DM Ambiente 22/02/11 All. 2 - punto 5 "Criteri ambientali per forniture di arredi" e fornire i relativi attestati di conformità di cui al punto 5.2.1 "Legno e materiali a base di legno".