

Progetto: Nuova scuola materna di n°6 sezioni in via Cantagallo Loc. Pacciana

Elab: PIANTA PIANO TERRA - IMPIANTO PAVIMENTO RADIANTE

Fase: PROGETTO ESECUTIVO ARCHITETTONICO

Assessore ai lavori pubblici Valerio Barberis
Servizio PI Lavori Pubblici
Dirigente del Servizio Arch. Emilia Quattrone
Responsabile Unico del Procedimento Arch. Luca Piantini

Progettisti

Progettista Opere Architettoniche Arch. Andrea Stipa
Progettista Opere Strutturali Arch. Andrea Stipa e Ing. Leonardo Arezzini
Progettista Impianti Ing. Antonella Chiauuzzi
Coordinatore sicurezza in fase di progettazione Arch. Luca Piantini

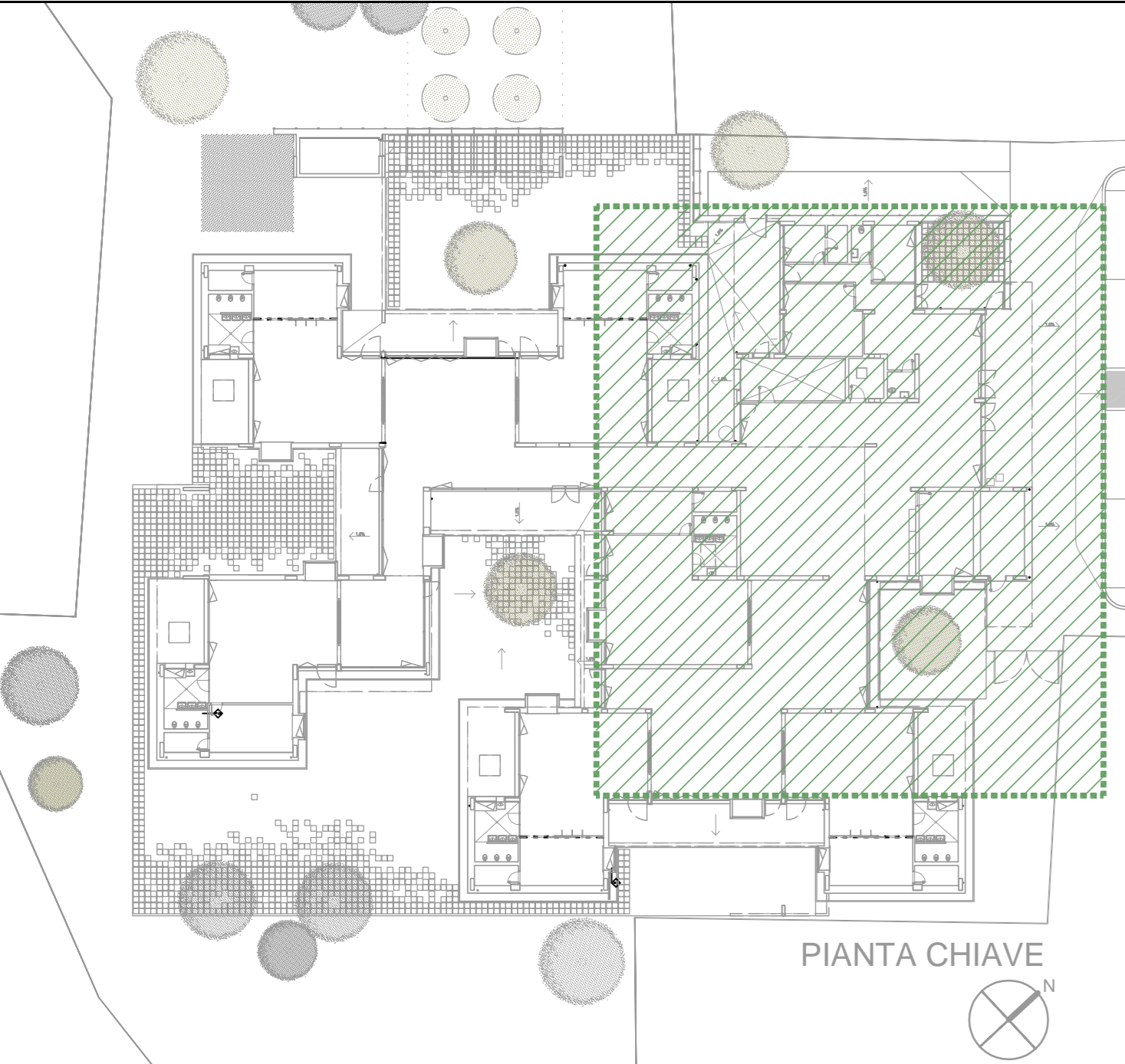


Tavola: IR.05

Scala: 1:50

Spazio riservato agli uffici:

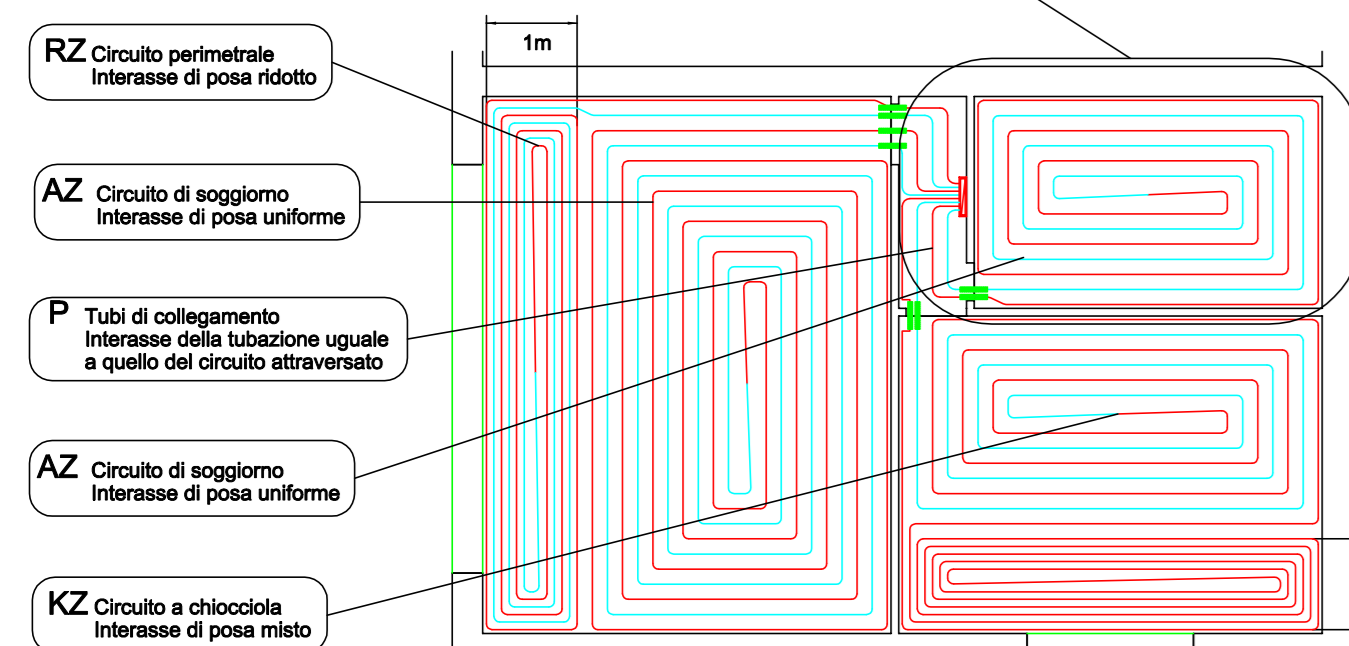
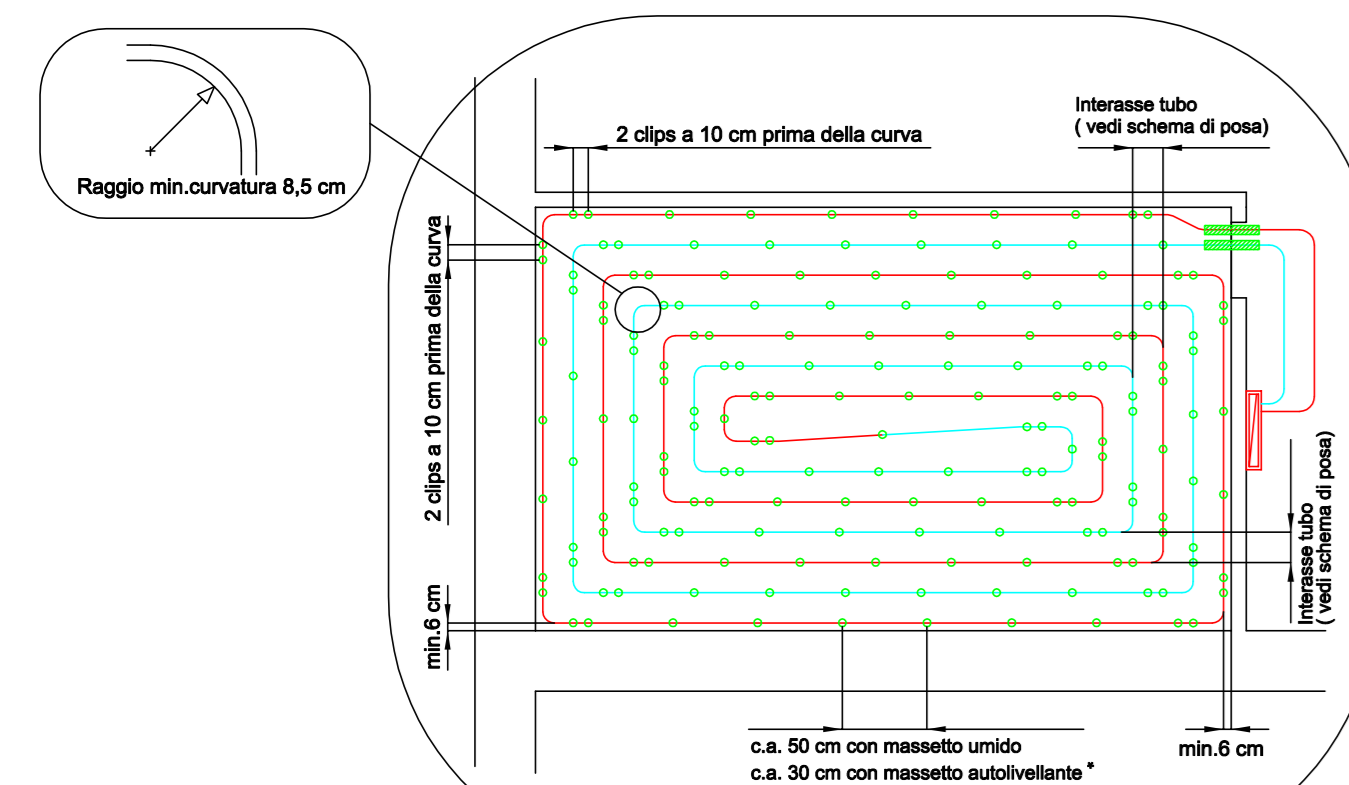
© Copyright Comune di Prato - Servizio Lavori Pubblici e vietata la riproduzione anche parziale del documento data: 22/05/2017



PIANTA CHIAVE

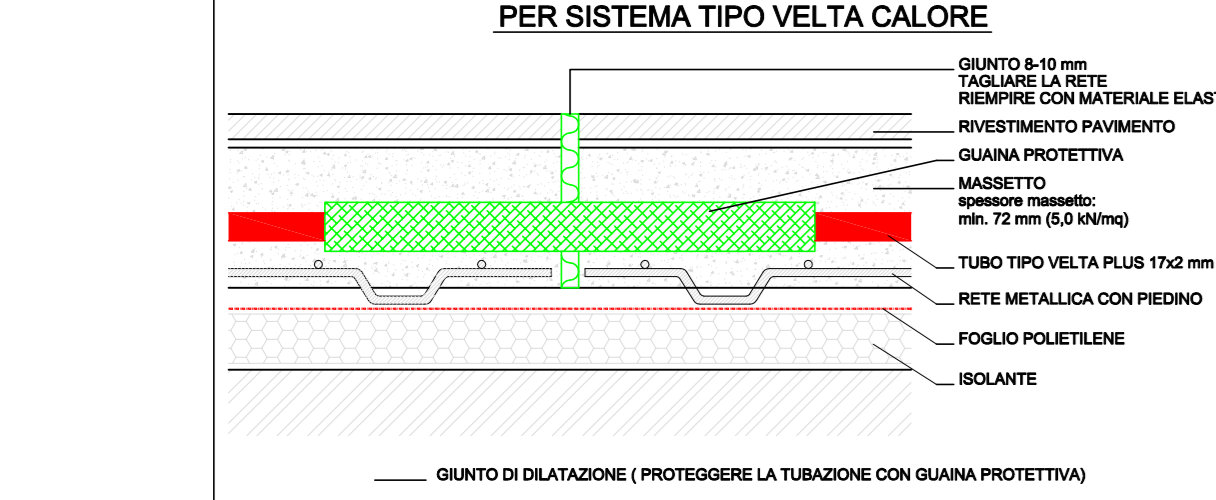
Particolare di posa

POSA DELLE CLIPS NEL CIRCUITO CON DISTRIBUZIONE E CHIOCCIOLA



GIUNTO DI DILATAZIONE (PROTEGGERE LA TUBAZIONE CON GUAINA CORRUGATA DI PROTEZIONE)

SEZIONE PAVIMENTO CON GIUNTO DI DILATAZIONE PER SISTEMA TIPO VETTA CALORE



DATI GENERALI COLLETTORI E CIRCUITI

Collettore	Contenuto d'acqua	Portata	Prevalenza
Collettore - 1	470 l	780 l/h	100 mbar
Collettore - 2	106 l	710 l/h	100 mbar
Collettore - 3	152 l	810 l/h	100 mbar
Collettore - 4	85 l	445 l/h	100 mbar
Collettore - 5	68 l	410 l/h	100 mbar
Collettore - 6	115 l	780 l/h	100 mbar
Collettore - 7	63 l	535 l/h	100 mbar
Collettore - 8	65 l	410 l/h	100 mbar
Collettore - 9	145 l	1140 l/h	110 mbar
Collettore - 10	47 l	310 l/h	100 mbar

LEGENDA

- Tubazione di distribuzione del fluido in polietilene HD reticolato
 - Circolo pavimento radiante - Andata
 - Circolo pavimento radiante - Ritorno
 - Collettore di distribuzione con misuratore di portata, termometri, valvole micrometriche con servomotore, valvole di sfogo. Montato in cassetta in lamiera di acciaio zincato ad incasso nella muratura, con portello di chiusura in acciaio
 - Dati di ogni circuito:
 - n. collettore di alimentazione del circuito
 - n. circuito
 - Tipo di posa delle tubazioni - vedi "Particolare di posa"
 - Intersasse di posa delle tubazioni
 - Area di individuazione dei circuiti
- La resa del pavimento radiante, portata dei vari collettori e le specifiche sugli schemi di posa in opera, in funzione delle potenzialità termiche richieste negli ambienti, saranno fornite dalla ditta produttrice del pavimento radiante che rimarrà responsabile, nei confronti del committente e della ditta installatrice dei dati dimensionali, delle caratteristiche di installazione e delle rese di funzionamento.

Collettore con misuratore di portata con set valvola e detentore di zona motorizzabile con regolazione singolo ambiente

