

Assessore ai lavori pubblici **Valerio Barberis**
Servizio PI **Lavori Pubblici**
Dirigente del Servizio **Arch. Emilia Quattrone**
Responsabile Unico del Procedimento **Arch. Luca Piantini**

Progettisti

Progettista Opere Architettoniche
Arch. Andrea Stipa
Progettista Opere Strutturali
Arch. Andrea Stipa e Ing. Leonardo Arezzini
Progettista Impianti
Ing. Antonella Chiauuzzi
Coordinatore sicurezza in fase di progettazione
Arch. Luca Piantini

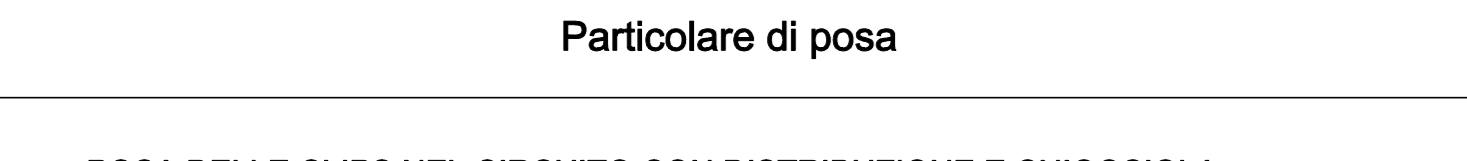
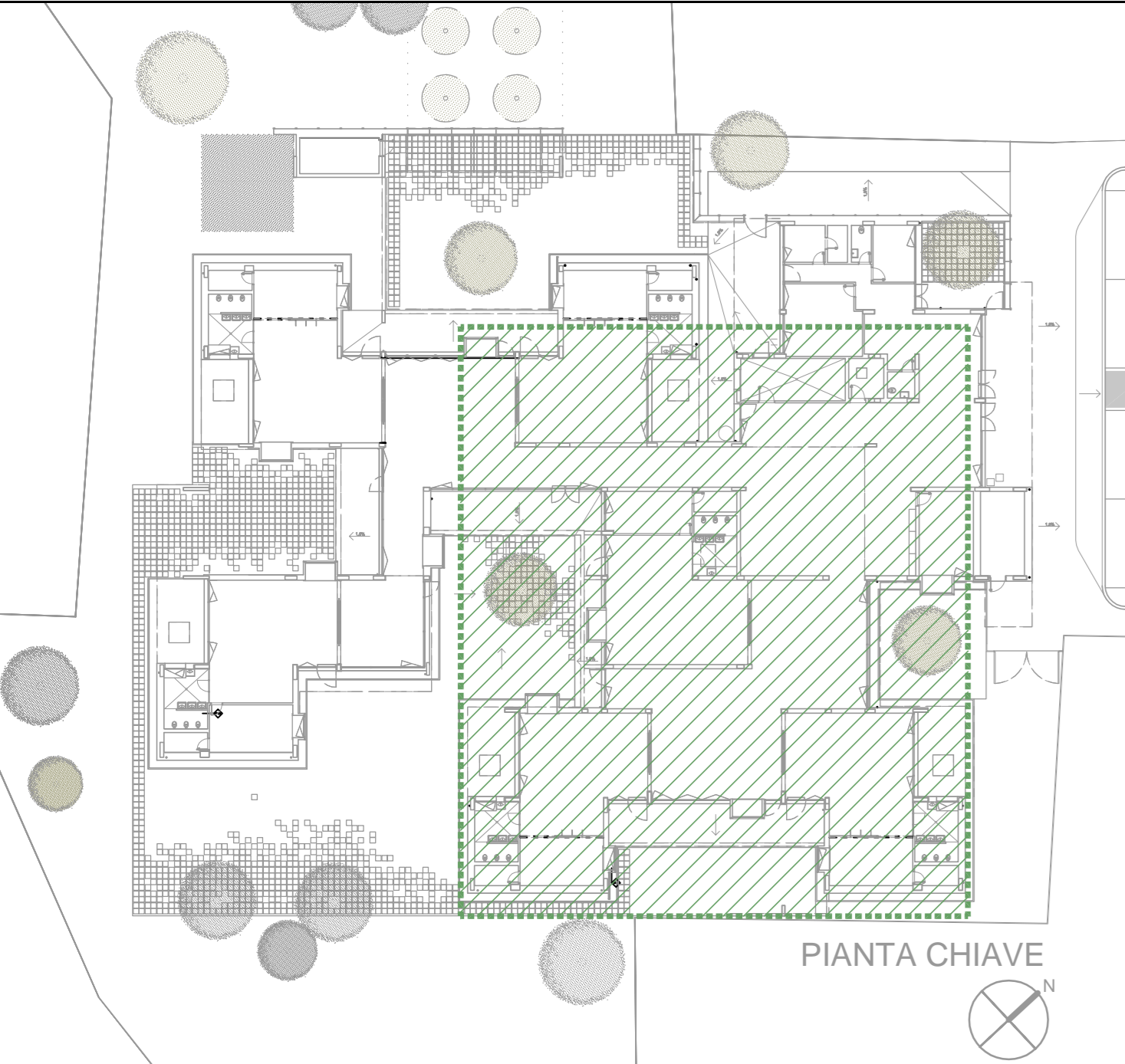


Tavola: IR.04

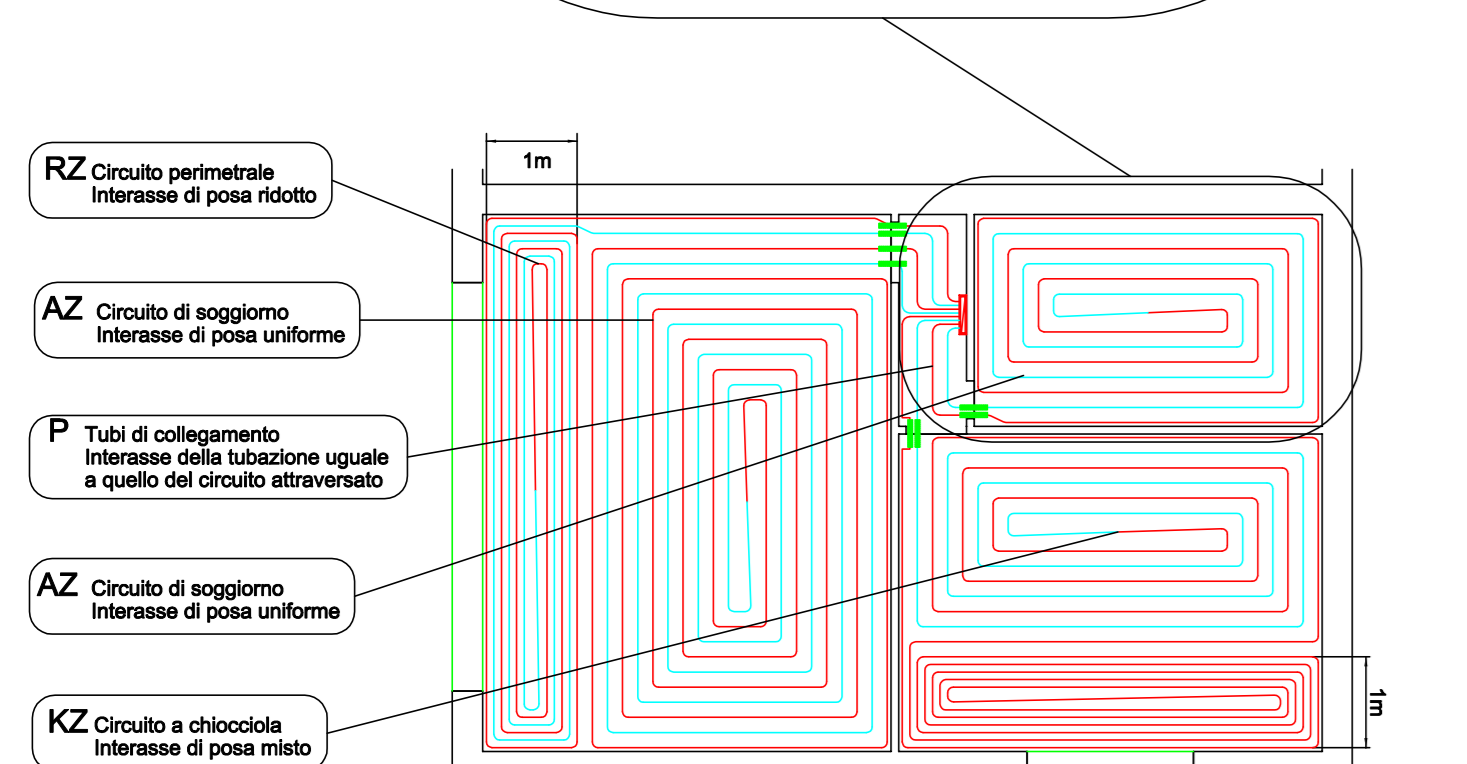
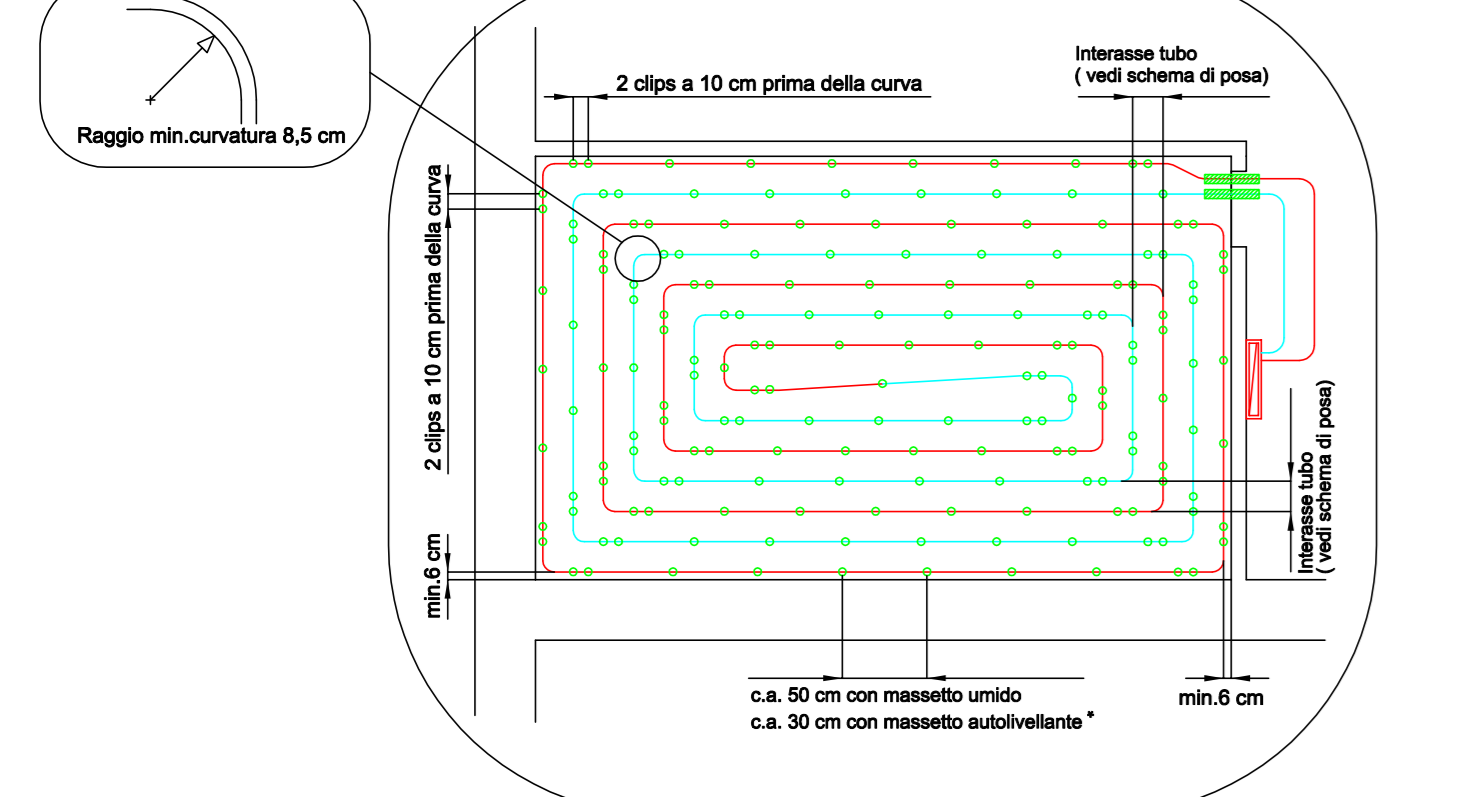
Scala: 1: 50

Spazio riservato agli uffici:

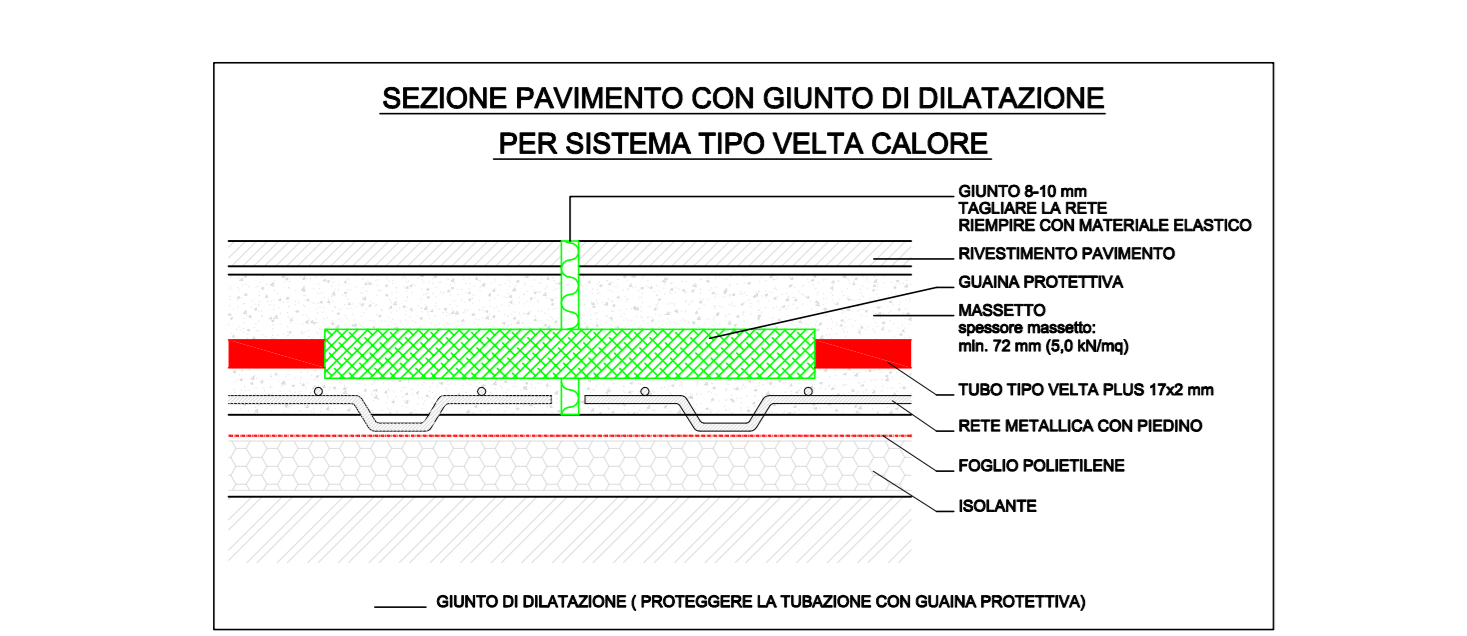
© Copyright Comune di Prato - Servizio Lavori Pubblici
è vietata la riproduzione anche parziale del documento data: 22/05/2017



POSA DELLE CLIPS NEL CIRCUITO CON DISTRIBUZIONE E CHIOCCIOLA



GIUNTO DI DILATAZIONE (PROTEGGERE LA TUBAZIONE CON GUAINA CORRUGATA DI PROTEZIONE)



DATI GENERALI COLLETTORI E CIRCUITI

Collettore	Contenuto d'acqua	Portata	Prevalenza
Collettore - 1	470 l/h	780 m	100 mbar
Collettore - 2	710 l/h	100 mbar	
Collettore - 3	810 l/h	152 l	165 mbar
Collettore - 4	445 l/h	100 mbar	
Collettore - 5	410 l/h	68 l	100 mbar
Collettore - 6	115 l	110 mbar	
Collettore - 7	535 l/h	100 mbar	
Collettore - 8	410 l/h	65 l	100 mbar
Collettore - 9	1140 l/h	110 mbar	
Collettore - 10	310 l/h	47 l	100 mbar

LEGENDA

- Tubazione di distribuzione del fluido in polietilene HD reticolato
 - Circolo pavimento radiante - Andata
 - Circolo pavimento radiante - Ritorno
 - Collettore di distribuzione con misuratore di portata, termometri, valvole micrometriche con servomotore, valvole di sfogo. Montato in cassetta in lamiera di acciaio zincato ad incasso nella muratura, con portello di chiusura in acciaio
 - Dati di ogni circuito:
 - n. collettore di alimentazione del circuito
 - n. circuito
 - Tipo di posa delle tubazioni - vedi "Particolare di posa"
 - Interasse di posa delle tubazioni
 - Area di individuazione dei circuiti
- La resa del pavimento radiante, portate dei vari collettori e le specifiche sugli schemi di posa in opera, in funzione delle potenzialità termiche richieste negli ambienti, saranno fornite dalla ditta produttrice del pavimento radiante che rimarrà responsabile, nei confronti del committente e della ditta installatrice dei dati dimensionali, delle caratteristiche di installazione e delle rese di funzionamento.

Collettore con misuratore di portata con set valvola e detentore di zona motorizzabile con regolazione singolo ambiente

