

Progetto: Nuova scuola materna di n°6 sezioni in via Cantagallo  
Loc. Pacciana

Elab: PIANTA PIANO TERRA - RETE DI RACCOLTA ACQUE PIOVANE

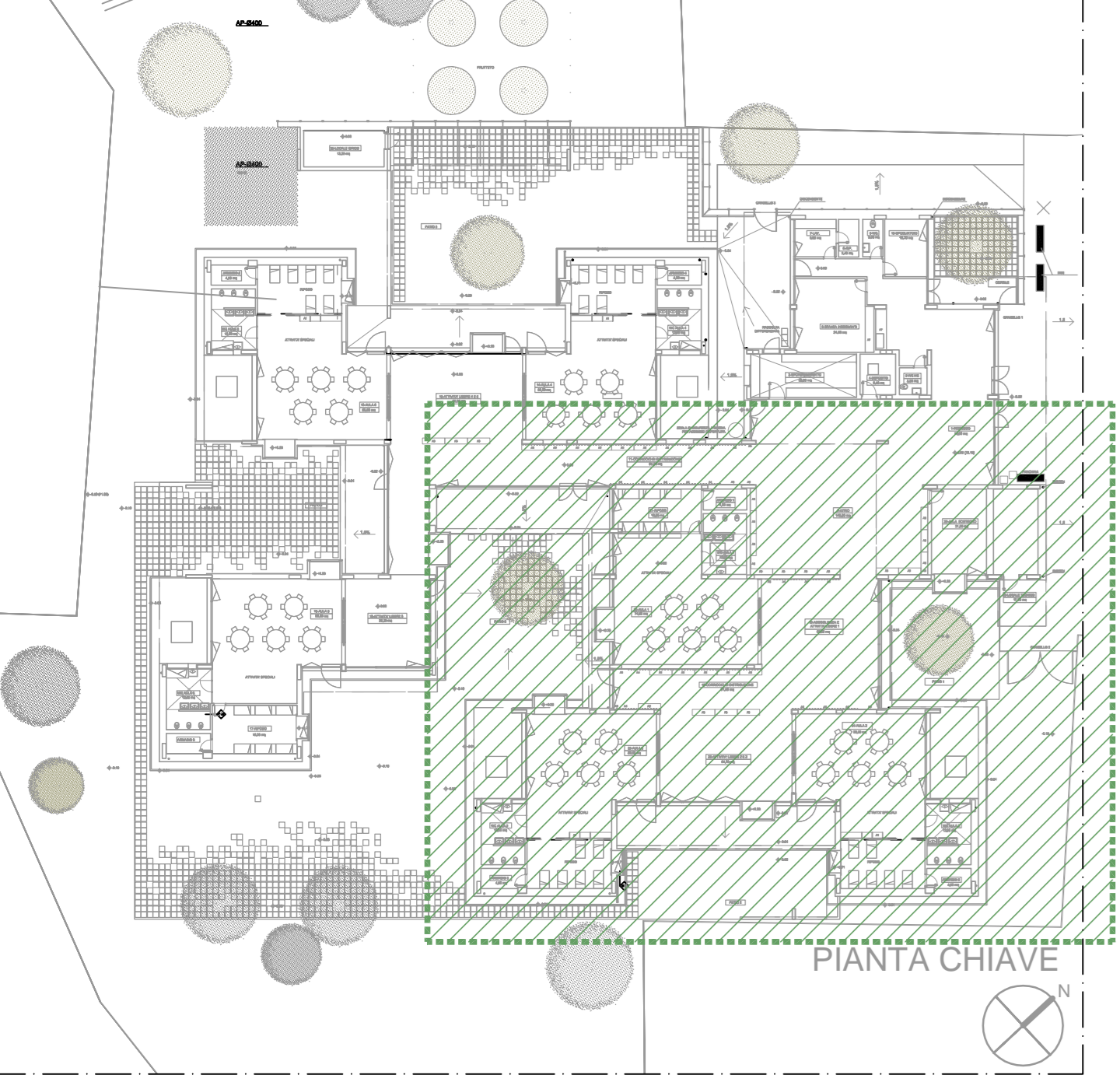
Fase: PROGETTO ESECUTIVO ARCHITETTONICO

Assessore ai Lavori Pubblici **Valerio Barberis**  
Servizio PP **Edilizia Pubblica**  
Dirigente del Servizio **Arch. Luca Piantini**  
Responsabile Unico del Procedimento **Arch. Luca Piantini**

**Progettisti**  
Progettista Opere Architettoniche  
**Arch. Andrea Stipa**  
Progettista Opere Strutturali  
**Arch. Andrea Stipa e Ing. Leonardo Arezzini**  
Progettista Impianti  
**Ing. Antonella Chiauuzzi**  
Coordinatore sicurezza in fase di progettazione  
**Arch. Luca Piantini**  
Ufficio del Responsabile del Procedimento  
**Arch. Diletta Moscardi**  
**Geom. Dario Elmi**

Tavola: ID.12  
Scala: 1:50  
Spazio riservato agli uffici:

© Copyright Comune di Prato - Servizio Lavori Pubblici  
è vietata la riproduzione anche parziale del documento



**LEGENDA**

TUBAZIONE IN P.V.C. rigido per condotte di scarico interrato secondo norma UNI-EN 1401 con giunto ed anello elastomerico

Tubazione raccolta e scarico acque meteoriche

Pozzetto prefabbricato in c.a.p. dim. 50x50cm per scarico acque saponate, acque nere ed acque meteoriche provvisto di sifone

A: H=50cm  
B: H=100cm (pozzetto 50cm + prolunga da 50 cm)  
C: H=150cm (pozzetto 50cm + 2 prolungha da 50 cm)  
D: H=200cm (pozzetto 50cm + 3 prolungha da 50 cm)

**POZZETTO DI DERIVAZIONE**  
Pozzetto scatolare di derivazione condotta.

**Particolare costruttivo**

PIANTA  
SEZIONE  
Sigillo ispezionabile

I pozzetti verranno installati ad una distanza minima di 70 cm dalla muratura per evitare interferenze con le fondazioni. L'effettivo posizionamento delle tubazioni e dei pozzetti verrà comunque verificato in fase di installazione. Ad ogni cambio di direzione dovrà essere installato un pozzetto ispezionabile. Le acque meteoriche non possono essere immesse nella rete di scarico delle acque sanitarie.

**SEZIONE**  
Tubazione in scavo

Il letto di posa sarà costituito da materiale pressato per consentire un'agevole posa e sovraccarichi uniformi. Tutti gli strati devono essere realizzati senza grossa palle o sassi per evitare disomogeneità degli strati. Spessori minimi:  
- Letto di posa: 10 cm  
- Rientro fino a metà diametro in C.S.P. fino a 15 cm  
- Strato protettivo isolante: 30 cm. Lo scavo sarà tale da consentire una agevole installazione del tubo, eseguito con le stesse percentuali previste per la tubazione - 1% di larghezza minima per i 300mm per le tubazioni con diametro fino a 200mm; larghezza minima pari a 400mm per tubazioni di diametro superiore.

A - Ghiaia materiale da riporto o da sottofondo.  
B - Strato protettivo isolante.  
C - Rientramento.  
D - Letto di posa.

