

Progetto: Nuova scuola materna di n°6 sezioni in via Cantagallo
Loc. Pacciana

Elab: PIANTA PIANO TERRA - RETE DI RACCOLTA ACQUE PIOVANE

Fase: PROGETTO ESECUTIVO ARCHITETTONICO

Assessore ai Lavori Pubblici **Valerio Barberis**
Servizio PP **Edilizia Pubblica**
Dirigente del Servizio **Arch. Luca Piantini**
Responsabile Unico del Procedimento **Arch. Luca Piantini**

Progettisti

Progettista Opere Architettoniche
Arch. Andrea Stipa
Progettista Opere Strutturali
Arch. Andrea Stipa e Ing. Leonardo Arezzini
Progettista Impianti
Ing. Antonella Chiauuzi
Coordinatore sicurezza in fase di progettazione
Arch. Luca Piantini
Ufficio del Responsabile del Procedimento
Arch. Diletta Moscardi
Geom. Dario Eleni

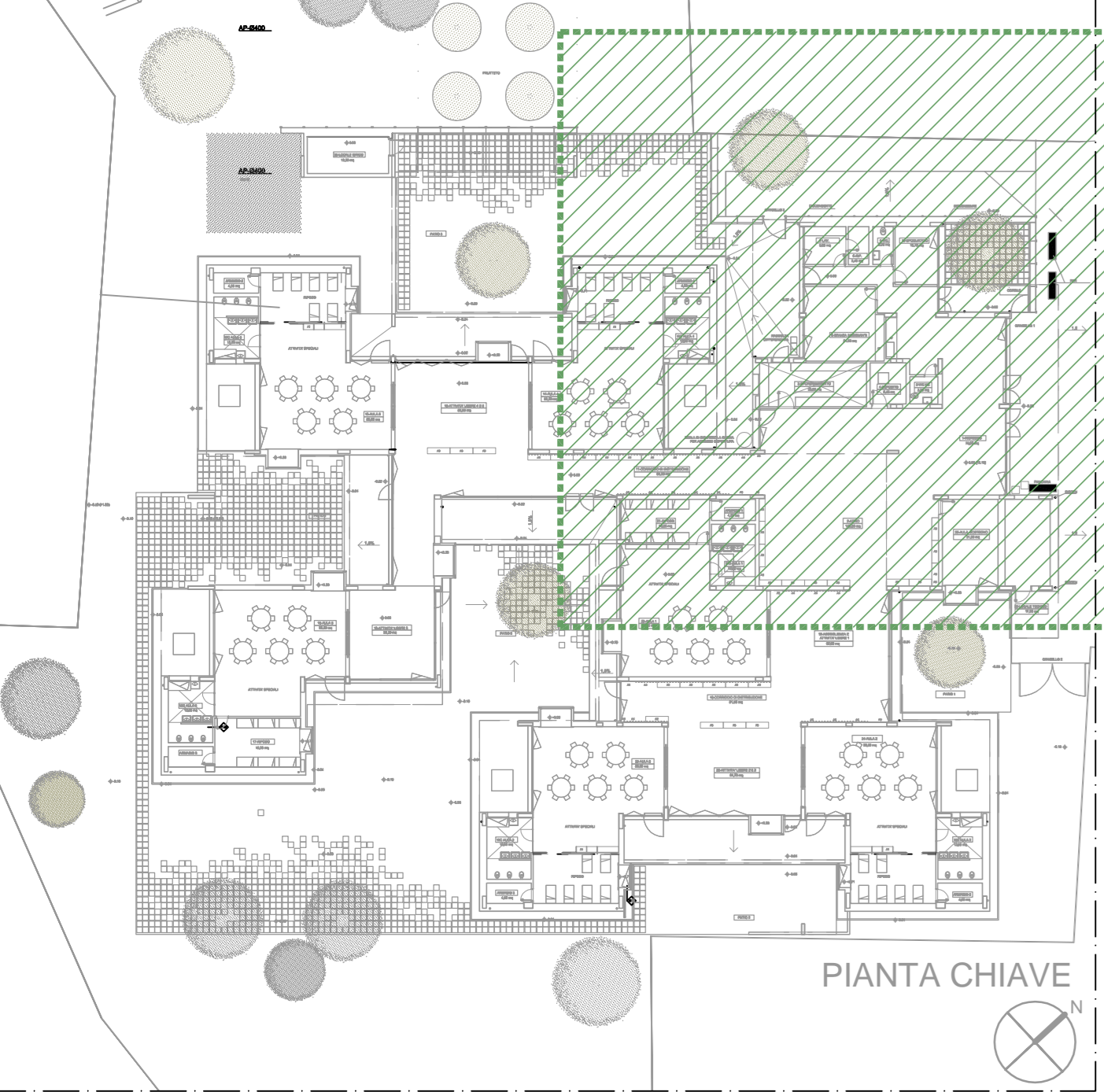
Tavola: ID.11

Scala: 1:50

Spazio riservato agli uffici:

© Copyright Comune di Prato - Servizio Lavori Pubblici
è vietata la riproduzione anche parziale del documento

data: 22/05/2017



LEGENDA	
TUBAZIONE IN P.V.C. rigido per condotte di scarico interrata secondo norma UNI-EN 1401 con giunto ed anello elastomerico	
	Tubazione raccolta e scarico acque meteoriche
	Pozzetto prefabbricato in c.a.p. dim. 50x50cm per scarico acque saponate, acque nere ed acque meteoriche provvisto di sifone
A:	H=50cm
B:	H=100cm (pozzetto 50cm + prolunga da 50 cm)
C:	H=150cm (pozzetto 50cm + 2 prolunghe da 50 cm)
D:	H=200cm (pozzetto 50cm + 3 prolunghe da 50 cm)

POZZETTO DI DERIVAZIONE	
Pozzetto scatolare di derivazione condotta.	
<p>Particolare costruttivo</p> <p>PIANTA</p> <p>SEZIONE</p> <p>Sigillo ispezionabile</p>	<p>I pozzetti verranno installati ad una distanza minima di 70 cm dalla muratura per evitare interferenze con le fondazioni. L'effettivo posizionamento delle tubazioni e dei pozzetti verrà comunque verificato in fase di installazione. Ad ogni cambio di direzione dovrà essere installato un pozzetto ispezionabile. Le acque meteoriche non possono essere immesse nella rete di scarico delle acque sanitarie.</p>
SEZIONE	
Tubazione in scavo	
<p>A</p> <p>B</p> <p>C</p> <p>D</p>	<p>Il letto di posa sarà costituito da materiale pressato per consentire un'agevole posa e sollecitazioni uniformi. Tutti gli strati devono essere realizzati senza grossa pietre o sassi per evitare disomogeneità degli strati. Spessori minimi: - Letto di posa: 15 cm - Rientro fino a metà diametro in C.S.P. 15 - Strato protettivo isolante: 30 cm. Lo scavo sarà tale da consentire una agevole installazione del tubo, eseguito con le stesse percentuali previste per la tubazione - 1% di pendenza minima per le tubazioni di diametro fino a 200mm; larghezza minima pari a 400mm per tubazioni di diametro superiore.</p>

