

Progetto: Nuova scuola materna di n°6 sezioni in via Cantagallo
Loc. Pacciana

Elab: PIANTA PIANO TERRA - RETE SCARICO ACQUE NERE E SAPONATE

Fase: PROGETTO ESECUTIVO ARCHITETTONICO

Assessore ai Lavori Pubblici **Valerio Barberis**
Servizio PP **Edilizia Pubblica**
Dirigente del Servizio **Arch. Luca Piantini**
Responsabile Unico del Procedimento **Arch. Luca Piantini**

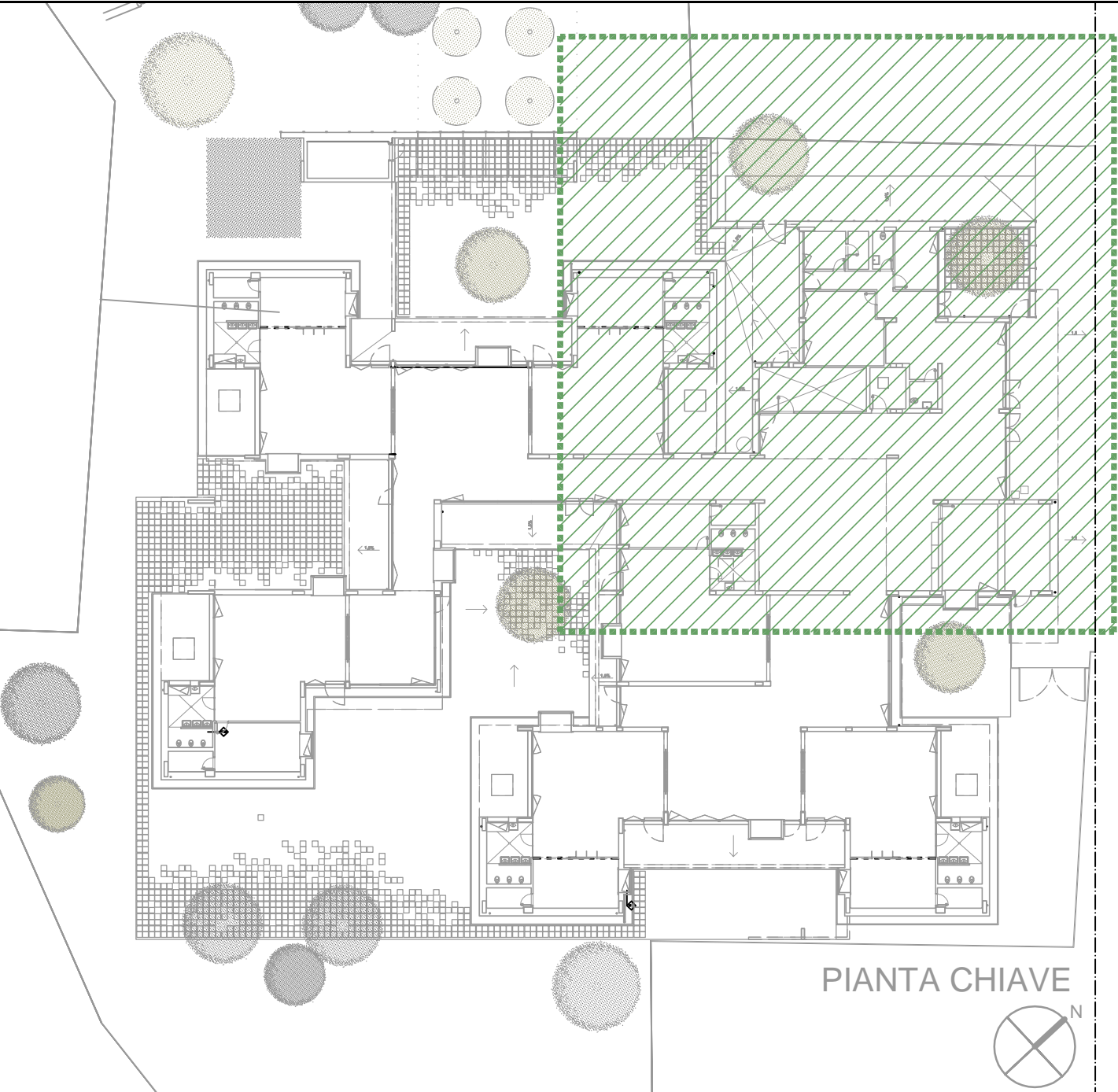
Progettisti

Progettista Opere Architettoniche
Arch. Andrea Stipa
Progettista Opere Strutturali
Arch. Andrea Stipa e Ing. Leonardo Arezzini
Progettista Impianti
Ing. Antonella Chiauizi
Coordinatore sicurezza in fase di progettazione
Arch. Luca Piantini
Ufficio del Responsabile del Procedimento
Arch. Diletta Moscardi
Geom. Dario Elmi



Tavola: ID.07
Scala: 1:50
Spazio riservato agli uffici:

© Copyright Comune di Prato - Servizio Lavori Pubblici
è vietata la riproduzione anche parziale del documento data: 22/05/2017



LEGENDA	
	TUBAZIONE IN P.V.C. con giunti a bicchiere e guarnizione elastomerica di tipo pesante, secondo norma UNI EN 1329-1
	Tubazione scarico acque saponate
	Tubazione di scarico acque nere
TUBAZIONE IN P.V.C. tipo 301 UNI 1329-1 per ventilazione	
	Tubazione di ventilazione
	Desaponatore Statico Cap.2500l cm.125x180x180 realizzato in c.a.v. monoblocco interrato, completo di sfiati, setto interno in c.a.v., lastra di copertura carrabile
	Fossa biologica tricamerale Cap.8000l cm.180x280x220 prefabbricata in c.a.v. con camere monoblocco, soletta di copertura.
	Pozzetto d'ispezione per raccolta campioni dim. interne 70x70x100cm con chiusura di accesso di diametro min. 50cm
	Impianto di raccolta e sollevamento acque reflue composto da 2 elettropompe gemellari Port.32mch Serbatoio in PEHD Cap.550l
	Pozzetto prefabbricato in c.a.p. dim. in pianta 50x50cm per scarico acque saponate, acque nere ed acque meteoriche provvisto di sifone A: H=50cm B: H=100cm (pozzetto 50cm + prolunga da 50 cm) C: H=150cm (pozzetto 50cm + 2 prolunghie da 50 cm) D: H=200cm (pozzetto 50cm + 3 prolunghie da 50 cm)

