

Progetto: Nuova scuola materna di n°6 sezioni in via Cantagallo
Loc. Pacciana

Elab: PIANTA PIANO TERRA - IMPIANTO ALLARME INCENDI

Fase: PROGETTO ESECUTIVO ARCHITETTONICO

Assessore ai Lavori Pubblici **Valerio Barberis**
Servizio PP **Edilizia Pubblica**
Dirigente del Servizio **Arch. Luca Piantini**
Responsabile Unico del Procedimento **Arch. Luca Piantini**

Progettisti

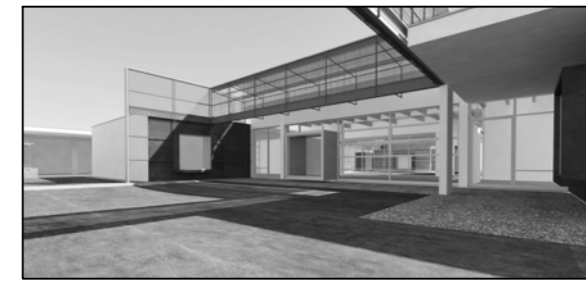
Progettista Opere Architettoniche
Arch. Andrea Stipa
Progettista Opere Strutturali
Arch. Andrea Stipa e Ing. Leonardo Arezzini
Progettista Impianti
Ing. Antonella Chlauzzi
Coordinatore sicurezza in fase di progettazione
Arch. Luca Piantini
Ufficio del Responsabile del Procedimento
Arch. Diletta Moscardi
Geom. Dario Eleni



Tavola: IES.14

Scala: 1: 100

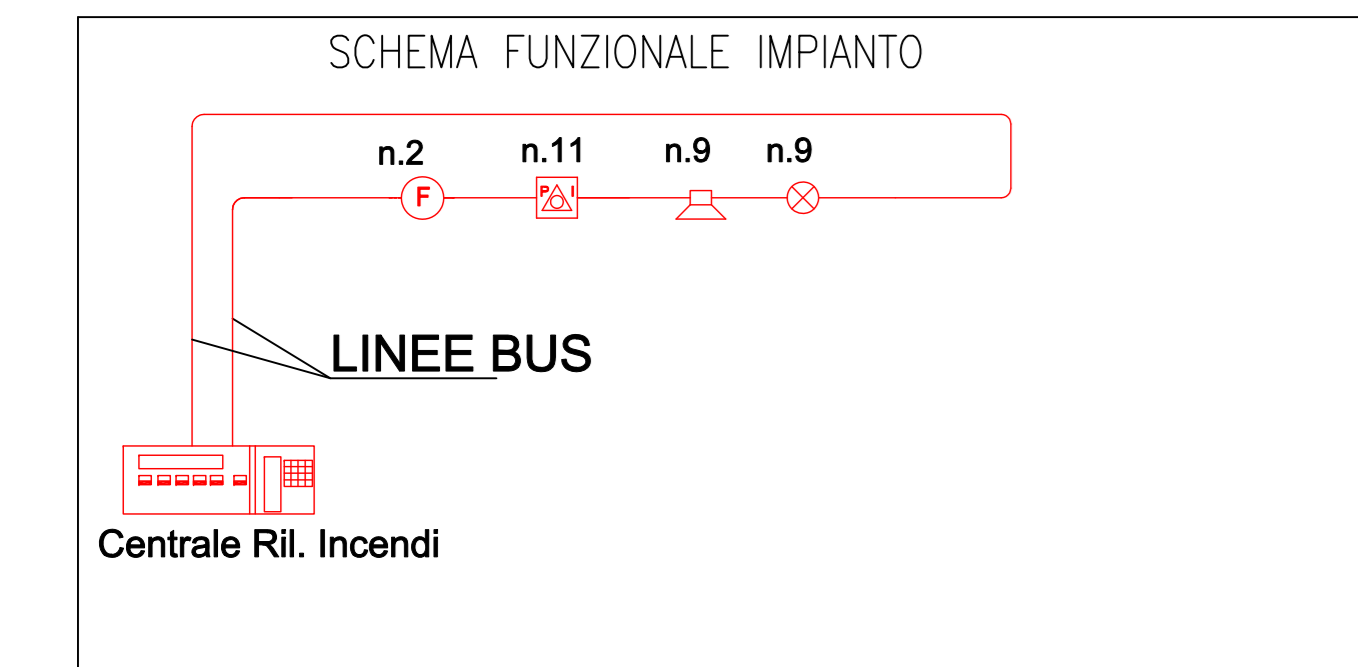
Spazio riservato agli uffici:



© Copyright Comune di Prato - Servizio Lavori Pubblici
è vietata la riproduzione anche parziale del documento

data: 22/05/2017

LEGENDA	
	CENTRALE INCENDI
	RILEVATORE OTTICO DI FUMO
	SIRENA ALLARME
	PULSANTE ATTIVAZIONE ALLARME
	TUBAZIONE A VISTA Ø20 IN PVC
	TUBAZIONE INCASSATA Ø20 IN PVC
	SCATOLA DI DERIVAZIONE
	SEGNALATORE OTTICO ALLARME



ALTEZZA TIPICA INSTALLAZIONE ELEMENTI IN CAMPO
N.B.: I RILEVATORI ANDRANNO A SOFFITTO NEI LOCALI TECNICI

