

**Progettisti**

Progettista Opere Architettoniche  
**Arch. Andrea Stipa**  
Progettista Opere Strutturali  
**Arch. Andrea Stipa e Ing. Leonardo Arezzini**  
Progettista Impianti  
**Ing. Antonella Chiauuzzi**  
Coordinatore sicurezza in fase di progettazione  
**Arch. Luca Piantini**  
Ufficio del Responsabile del Procedimento  
**Arch. Diletta Moscardi**  
**Geom. Dario Elmi**



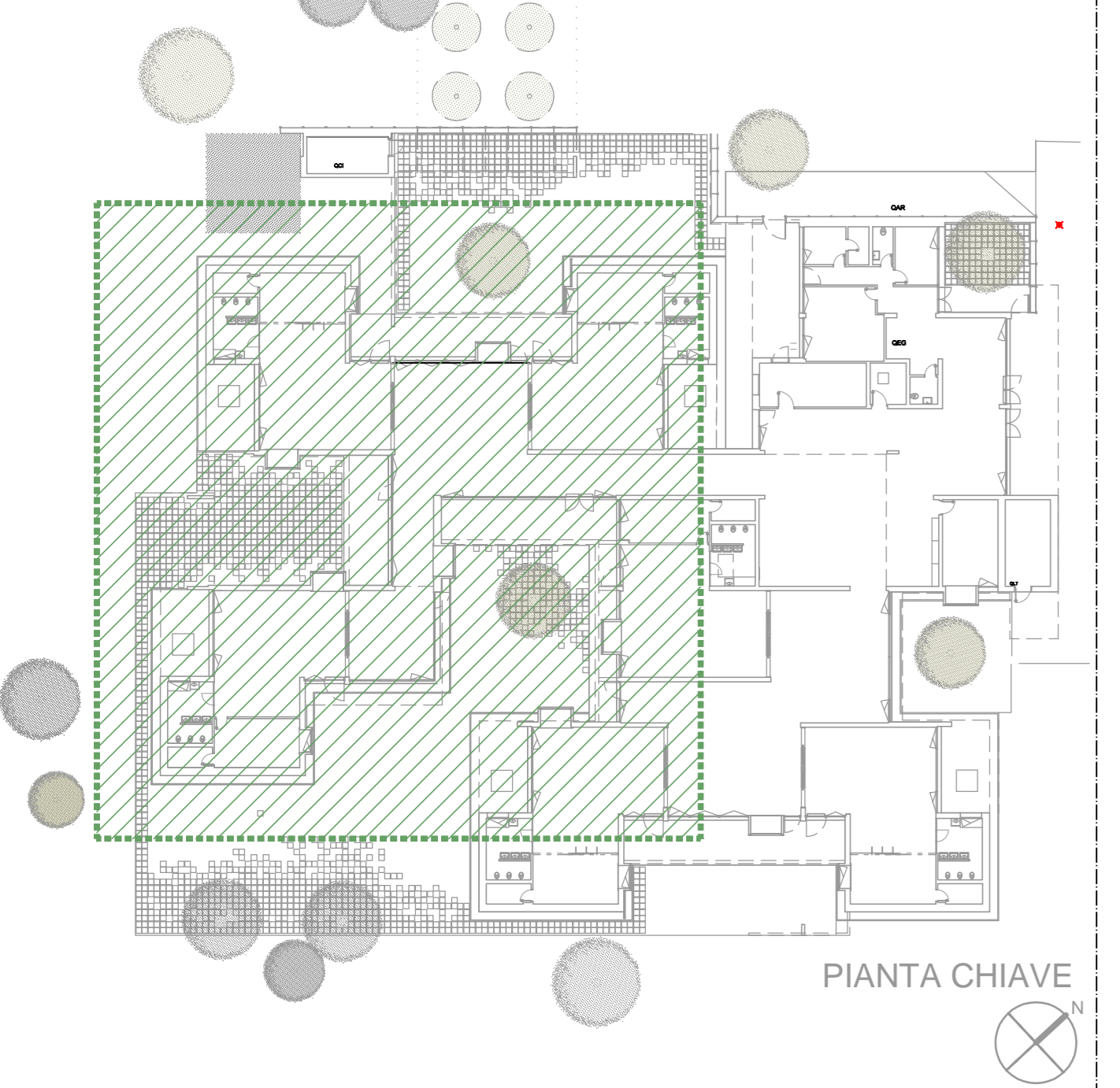
Tavola: IES.13

Scala: 1:50

Spazio riservato agli uffici:

© Copyright Comune di Prato - Servizio Lavori Pubblici  
è vietata la riproduzione anche parziale del documento

data: 22/05/2017

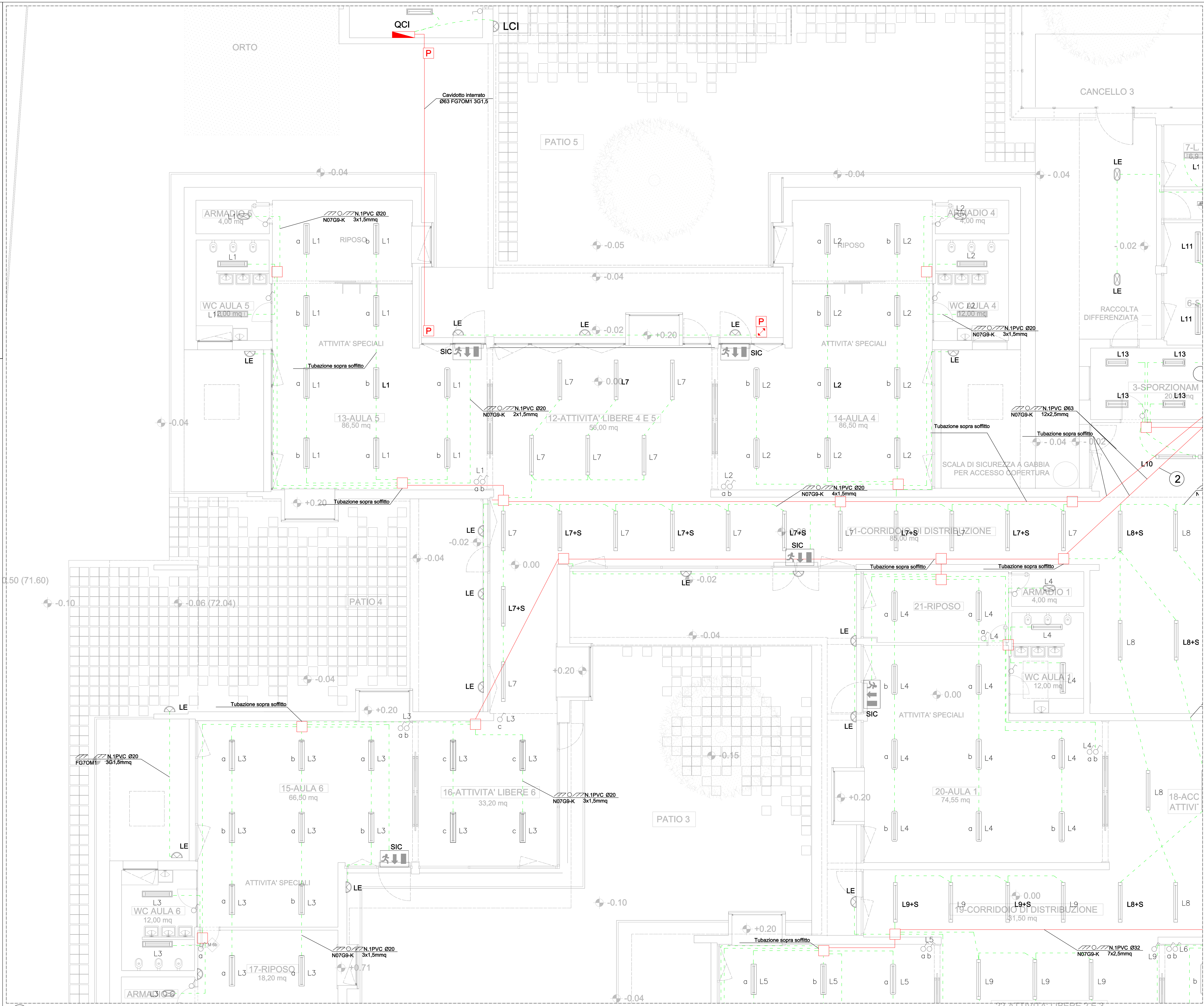


**LEGENDA**

	QUADRO ELETTRICO		APPARECCHIO A PLAFONE A PARETE, IP44, 1x22W
	INTERRUTTORE UNIPOLARE		APPARECCHIO A PLAFONE A SOFFITTO, IP44/STERNO, 1x22W
	APPARECCHIO DI ILLUMINAZIONE, CORPO IN ACCIAIO, DIFFUSORE IN METACRILATO, 2x26W		PLAFONIERA STAGNO, CORPO IN POLIESTERE, SCHERMO IN POLICARBONATO, IP65, 2x26W
	APPARECCHIO DI ILLUMINAZIONE, CORPO IN ACCIAIO, DIFFUSORE IN METACRILATO, 2x26W, SOGPESSO		LAMPADA EMERGENZA TIPO BA
	APPARECCHIO DI ILLUMINAZIONE, SERIE COMPONIBILE, MONOLAMPADA, 1x26W		SALIADIRECISA
	APPARECCHIO DI ILLUMINAZIONE, SERIE COMPONIBILE, STAGNO, 2x26W		TUBAZIONE A VISTA IN PVC
	APPARECCHIO DI ILLUMINAZIONE, SERIE COMPONIBILE, STAGNO, 2x26W, SOGPESSO		TUBAZIONE INCASSATA IN PVC
	PLAFONIERA STAGNO, CORPO IN POLIESTERE, SCHERMO IN POLICARBONATO, IP65, 1x26W		SCATOLA DI DERIVAZIONE
	CORPO ILLUMINANTE SU PALO		POZZETTO 30x30cm

**QUADRO ELETTRICO QEG**

SEZIONE	CIRCUITO	CAVO	FORM.
1 Tubazione Ø63	L1	N07G9-K	2x2,5
	L2	N07G9-K	2x2,5
	L7	N07G9-K	2x2,5
	S	N07G9-K	1x2,5
	SIC	N07G9-K	2x2,5
	LE	N07G9-K	2x2,5
2 Tubazione Ø63	L3	N07G9-K	2x2,5
	L4	N07G9-K	2x2,5
	L8	N07G9-K	2x2,5
	S	N07G9-K	1x2,5
	SIC	N07G9-K	2x2,5
	LE	N07G9-K	2x2,5
3 Tubazione Ø63	L5	N07G9-K	2x2,5
	L6	N07G9-K	2x2,5
	L9	N07G9-K	2x2,5
	S	N07G9-K	1x2,5
	SIC	N07G9-K	2x2,5
	LE	N07G9-K	2x2,5
4 Tubazione Ø63	L12	N07G9-K	2x2,5
	SIC	N07G9-K	2x2,5
	LE	N07G9-K	2x2,5
	PE	N07G9-K	1x2,5



01 Pianta Piano Terra Impianto Elettrico - Impianto di Illuminazione