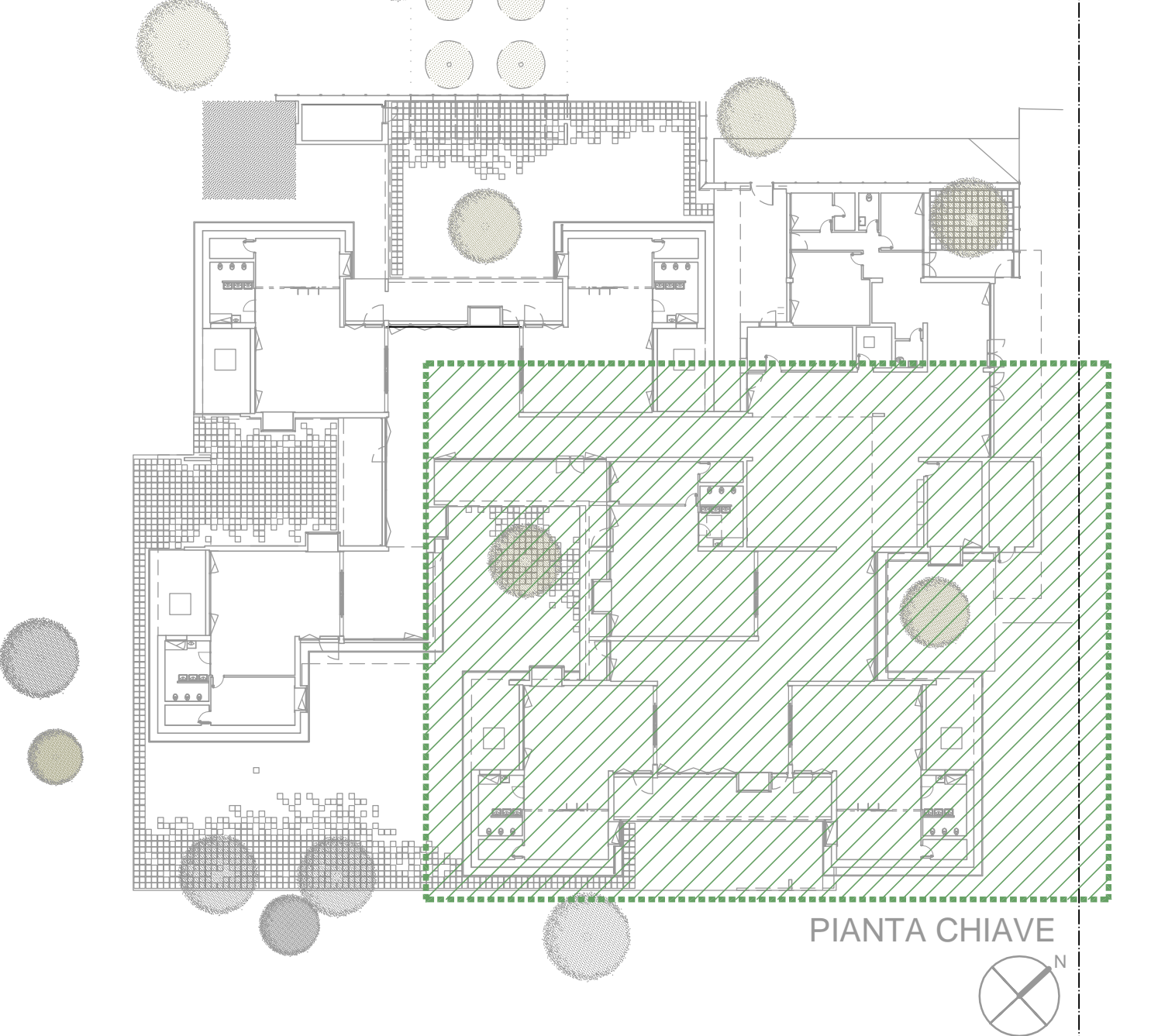


Assessore ai Lavori Pubblici **Valerio Barberis**
Servizio PP **Edilizia Pubblica**
Dirigente del Servizio **Arch. Luca Piantini**
Responsabile Unico del Procedimento **Arch. Luca Piantini**

Progettisti
Progettista Opere Architettoniche
Arch. Andrea Stipa
Progettista Opere Strutturali
Arch. Andrea Stipa e Ing. Leonardo Arezzini
Progettista Impianti
Ing. Antonella Chiauuzi
Coordinatore sicurezza in fase di progettazione
Arch. Luca Piantini
Ufficio del Responsabile del Procedimento
Arch. Diletta Moscardi
Geom. Dario Eleni

Tavola: IES.12
Scala: 1:50
Spazio riservato agli uffici:

© Copyright Comune di Prato - Servizio Lavori Pubblici
è vietata la riproduzione anche parziale del documento
data: 22/05/2017



LEGENDA

	QUADRO ELETTRICO		APPARECCHIO A PARETE, IP44, 1x22W
	INTERRUTTORE UNIPOLARE		APPARECCHIO A SOFFITTO, IP44/STENO, 1x22W
	APPARECCHIO DI ILLUMINAZIONE, CORPO IN ACCIAIO, DIFFUSORE IN METACRILATO, 2x36W		PLAFONIERA STAGNA, CORPO IN POLIESTERE, SCHERMO IN POLICARBONATO, IP65, 2x36W
	APPARECCHIO DI ILLUMINAZIONE, CORPO IN ACCIAIO, DIFFUSORE IN METACRILATO, 2x36W, SOGPESSO		LAMPADA EMERGENZA TIPO BA
	APPARECCHIO DI ILLUMINAZIONE, SERIE COMPONIBILE, MONOLAMPADA, 1x36W		SALIADICECISA
	APPARECCHIO DI ILLUMINAZIONE, SERIE COMPONIBILE, STAGNO, 2x36W		TUBAZIONE A VISTA IN PVC
	APPARECCHIO DI ILLUMINAZIONE, SERIE COMPONIBILE, STAGNO, 2x36W, SCARPESO		TUBAZIONE INCASSATA IN PVC
	APPARECCHIO DI ILLUMINAZIONE, CORPO IN ACCIAIO, DIFFUSORE IN METACRILATO, 1x36W		SCATOLA DI DERIVAZIONE
	PLAFONIERA STAGNA, CORPO IN POLIESTERE, SCHERMO IN POLICARBONATO, IP65, 1x36W		POZZETTO 30x30cm
	CORPO ILLUMINANTE SU PALO		

QUADRO ELETTRICO QEG

SEZIONE	CIRCUITO	CAVO	FORM.
1 Tubazione Ø63	L1	N07G9-K	2x2,5
	L2	N07G9-K	2x2,5
	L7	N07G9-K	2x2,5
	S	N07G9-K	1x2,5
	SIC	N07G9-K	2x2,5
	LE	N07G9-K	2x2,5
2 Tubazione Ø63	L3	N07G9-K	2x2,5
	L4	N07G9-K	2x2,5
	L8	N07G9-K	2x2,5
	S	N07G9-K	1x2,5
	SIC	N07G9-K	2x2,5
	LE	N07G9-K	2x2,5
3 Tubazione Ø63	L5	N07G9-K	2x2,5
	L6	N07G9-K	2x2,5
	L9	N07G9-K	2x2,5
	S	N07G9-K	1x2,5
	SIC	N07G9-K	2x2,5
	LE	N07G9-K	2x2,5
4 Tubazione Ø63	L12	N07G9-K	2x2,5
	SIC	N07G9-K	2x2,5
	LE	N07G9-K	2x2,5
	PE	N07G9-K	1x2,5

