

Progettisti

Progettista Opere Architettoniche
Arch. Andrea Stipa
Progettista Opere Strutturali
Arch. Andrea Stipa e Ing. Leonardo Arezzini
Progettista Impianti
Ing. Antonella Chiauuzzi
Coordinatore sicurezza in fase di progettazione
Arch. Luca Piantini
Ufficio del Responsabile del Procedimento
Arch. Diletta Moscardi
Geom. Dario Elmi

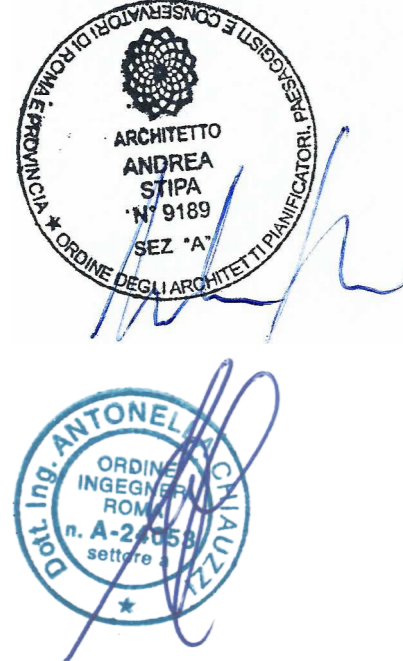


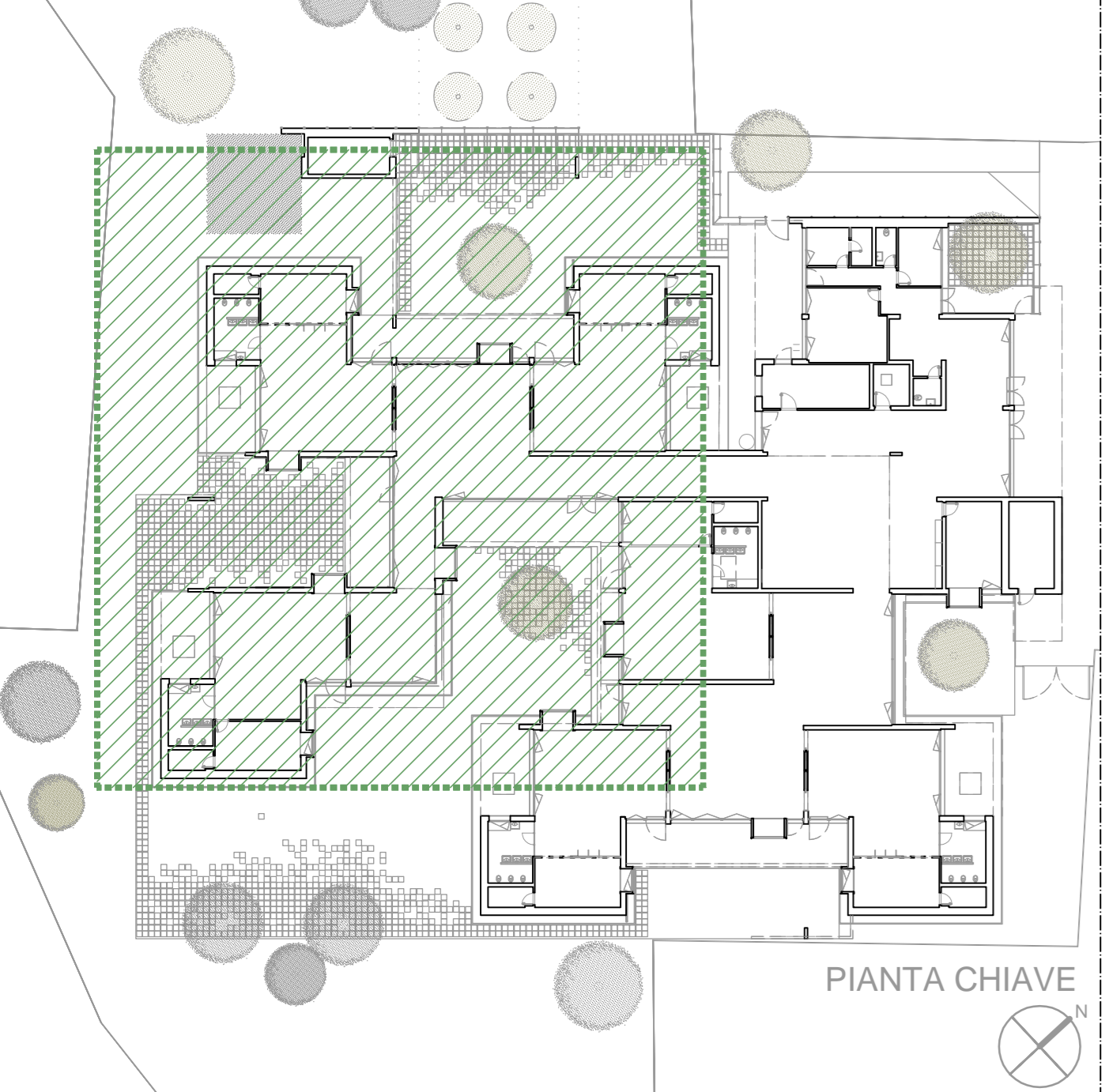
Tavola: IES.09

Scala: 1:50

Spazio riservato agli uffici:

© Copyright Comune di Prato - Servizio Lavori Pubblici
è vietata la riproduzione anche parziale del documento

data: 22/05/2017



LEGENDA			
	QUORO ELETTRICO		PRESA IP55
	PRESA BIPASSO 10/16A+T		TUBAZIONE MONTANTE IN PVC
	PRESA UNEL UNIVERSALE 10/16A+T		TUBAZIONE TERMINALE IN PVC
	ALLACCO ELETTRICO ENTRO SCATOLA DI DERIVAZIONE		SCATOLA DI DERIVAZIONE
	SALITA/DISCESA		PRESA INTERBLOCCATA 2x16A+T IP44
	PULSANTE A TIRANTE CHIAMATA WCH		PULSANTE TACIDAZIONE CHIAMATA WCH
	COMBINATO OTTICO/ACUSTICO CHIAMATA WCH		INTERRUTTORE UNIPOLARE
	PULSANTE SGANCIO EMERGENZA		POZZETTO 30x30cm
	COLLEGAMENTO EQUIP.FERRI ARMATURA		CORDA DI RAME NUDA DA 35 mmq

NOTA:
LE PRESE DI FORZA MOTRICE ALL'INTERNO DELLE AULE SARANNO
POSIZIONATE AD 1,2m DAL PAVIMENTO FINITO

