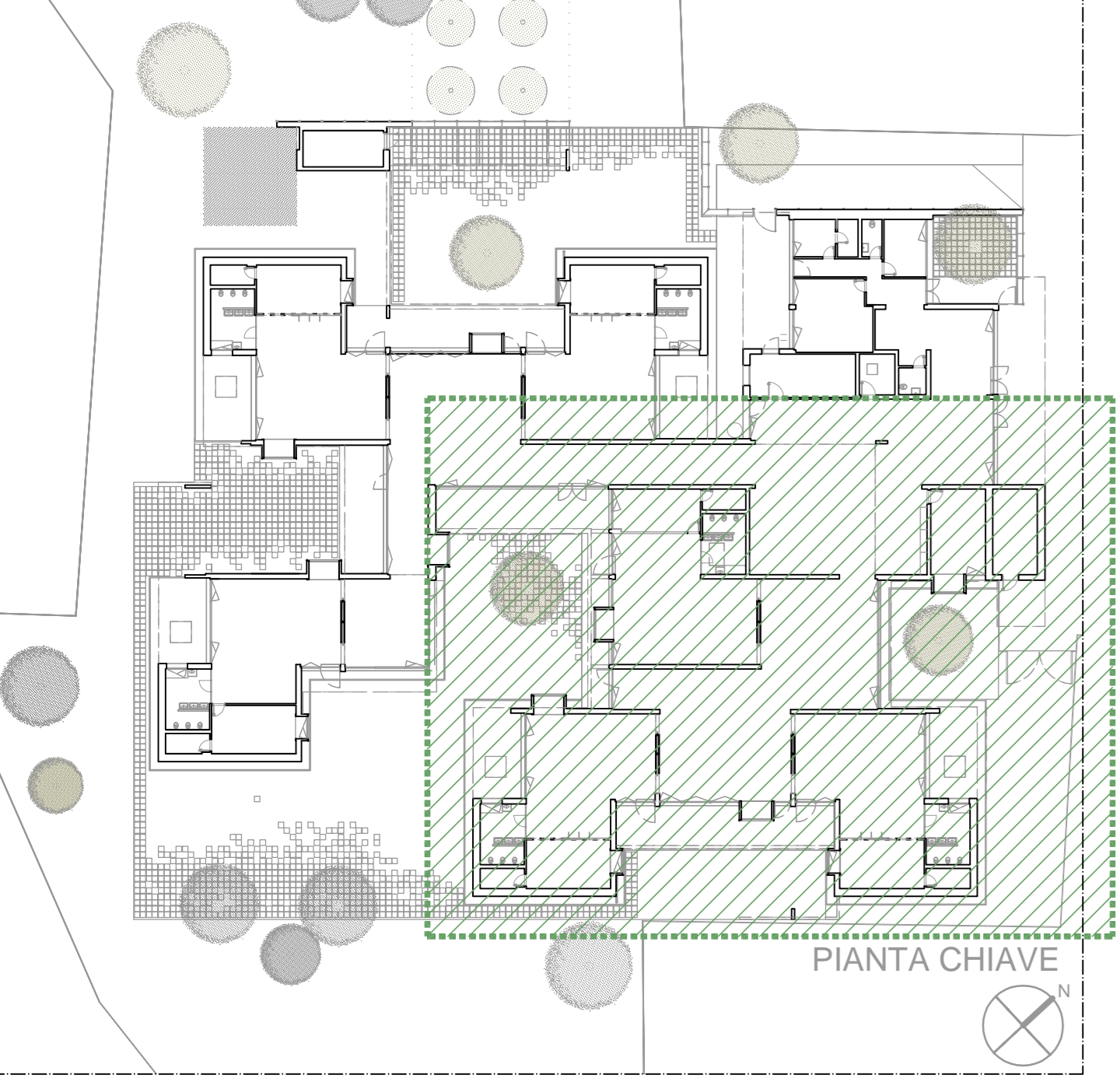


Assessore ai Lavori Pubblici **Valerio Barberis**
Servizio PP **Edilizia Pubblica**
Dirigente del Servizio **Arch. Luca Piantini**
Responsabile Unico del Procedimento **Arch. Luca Piantini**

Progettisti
Progettista Opere Architettoniche
Arch. Andrea Stipa
Progettista Opere Strutturali
Arch. Andrea Stipa e Ing. Leonardo Arezzini
Progettista Impianti
Ing. Antonella Chluzzi
Coordinatore sicurezza in fase di progettazione
Arch. Luca Piantini
Ufficio del Responsabile del Procedimento
Arch. Diletta Moscardi
Geom. Dario Eleni

Tavola: IES.08
Scala: 1:50
Spazio riservato agli uffici:

© Copyright Comune di Prato - Servizio Lavori Pubblici
è vietata la riproduzione anche parziale del documento
data: 22/05/2017



LEGENDA	
	QUADRO ELETTRICO
	PRESA IP55
	TUBAZIONE MONTANTE IN PVC
	TUBAZIONE TERMINALE IN PVC
	PRESA UNEL UNIVERSALE 10/16A+I
	ALIACCIO ELETTRICO ENTRO SCATOLA DI DERIVAZIONE
	SCATOLA DI DERIVAZIONE
	PRESA INTERBLOCCATA 2x16A+I IP44
	PULSANTE A TIRANTE CHIAMATA WCH
	PULSANTE TACIDAZIONE CHIAMATA WCH
	COMBINATO OTTICO/ACUSTICO CHIAMATA WCH
	INTERRUTTORE UNIPOLARE
	PULSANTE SGANCIO EMERGENZA
	POZZETTO 30x30cm
	COLLEGAMENTO EQUIP.FERRI ARMATURA
	CORDA DI RAME NUDA DA 35 mmq

NOTA:
LE PRESE DI FORZA MOTRICE ALL'INTERNO DELLE AULE SARANNO
POSIZIONATE AD 1,2m DAL PAVIMENTO FINITO

