

Progetto: Nuova scuola materna di n°6 sezioni in via Cantagallo
Loc. Pacciana

Elab: PIANTE PIANO TERRA IMPIANTO ELETTRICO - IMPIANTO DI
TERRA E FORZA MOTTRICE

Fase: PROGETTO ESECUTIVO ARCHITETTONICO

Assessore ai Lavori Pubblici **Valerio Barberis**
Servizio PP **Edilizia Pubblica**
Dirigente del Servizio **Arch. Luca Piantini**
Responsabile Unico del Procedimento **Arch. Luca Piantini**

Progettisti

Progettista Opere Architettoniche
Arch. Andrea Stipa
Progettista Opere Strutturali
Arch. Andrea Stipa e Ing. Leonardo Arezzini
Progettista Impianti
Ing. Antonella Chlauzzi
Coordinatore sicurezza in fase di progettazione
Arch. Luca Piantini
Ufficio del Responsabile del Procedimento
Arch. Diletta Moscardi
Geom. Dario Elmi



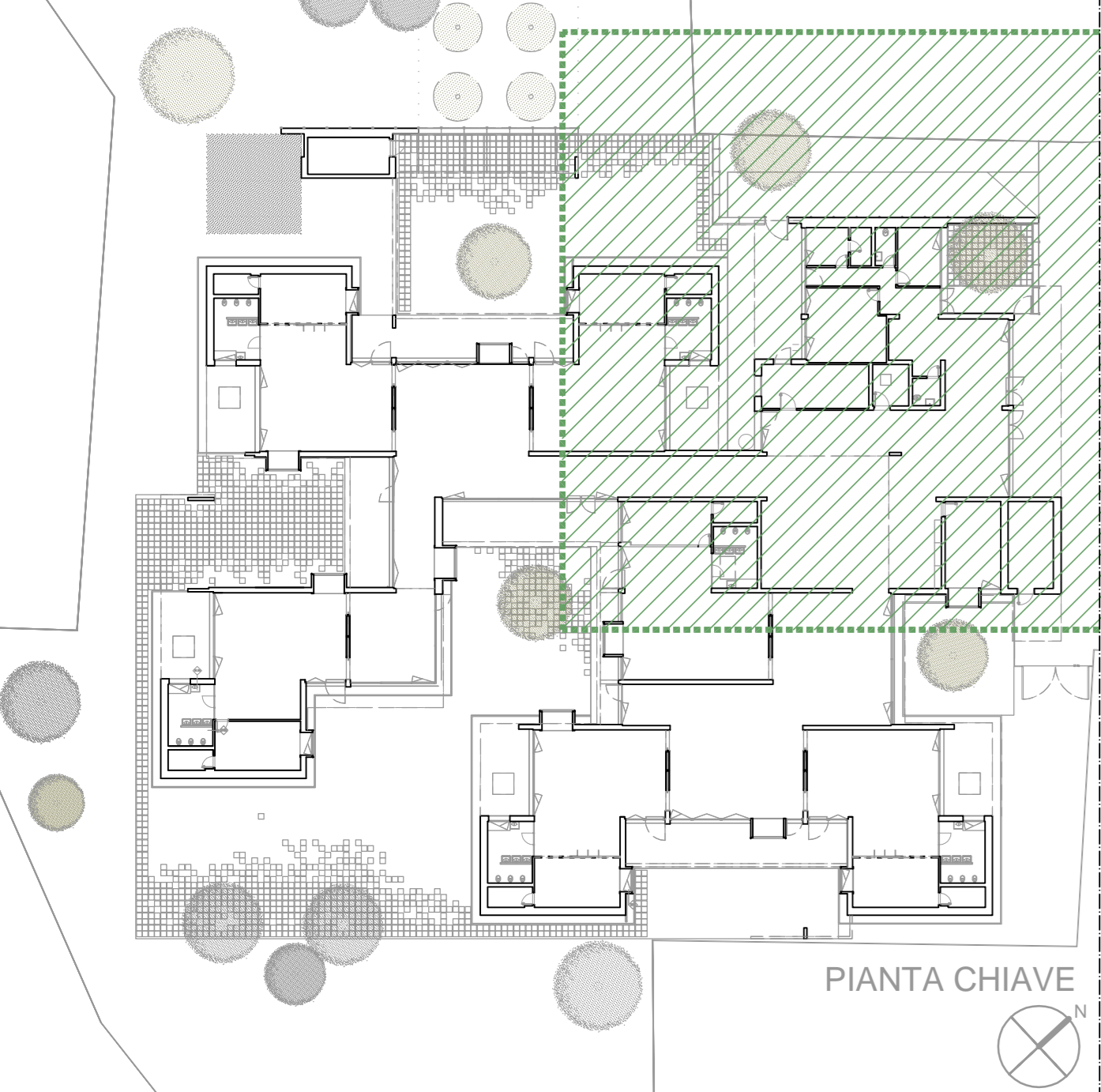
Tavola: IES.07

Scala: 1:50

Spazio riservato agli uffici:

© Copyright Comune di Prato - Servizio Lavori Pubblici
è vietata la riproduzione anche parziale del documento

data: 22/05/2017



PIANTA CHIAVE

LEGENDA	
	QUADRO ELETTRICO
	PRESA IP55
	TUBAZIONE MONTANTE IN PVC
	TUBAZIONE TERMINALE IN PVC
	PRESA IP55 UNIVERSALE 10/16A+T
	SCATOLA DI DERIVAZIONE
	ALACCIO ELETTRICO ENTRO SCATOLA DI DERIVAZIONE
	SCATOLA DI DERIVAZIONE
	PRESA INTERBLOCCATA 2x16A+T IP44
	PULSANTE A TIRANTE CHIAMATA WCH
	PULSANTE TATTILE CHIAMATA WCH
	COMBINATO OTTICO/ACUSTICO CHIAMATA WCH
	INTERRUTTORE UNIPOLARE
	PULSANTE SGANCIO EMERGENZA
	PROZETTO 30x30cm
	COLLEGAMENTO EQUIP.FERRI ARMATURA
	CORDA DI RAME NUDA DA 35 mmq

NOTA:
LE PRESE DI FORZA MOTTRICE ALL'INTERNO DELLE AULE SARANNO
POSIZIONATE AD 1,2m DAL PAVIMENTO FINITO

