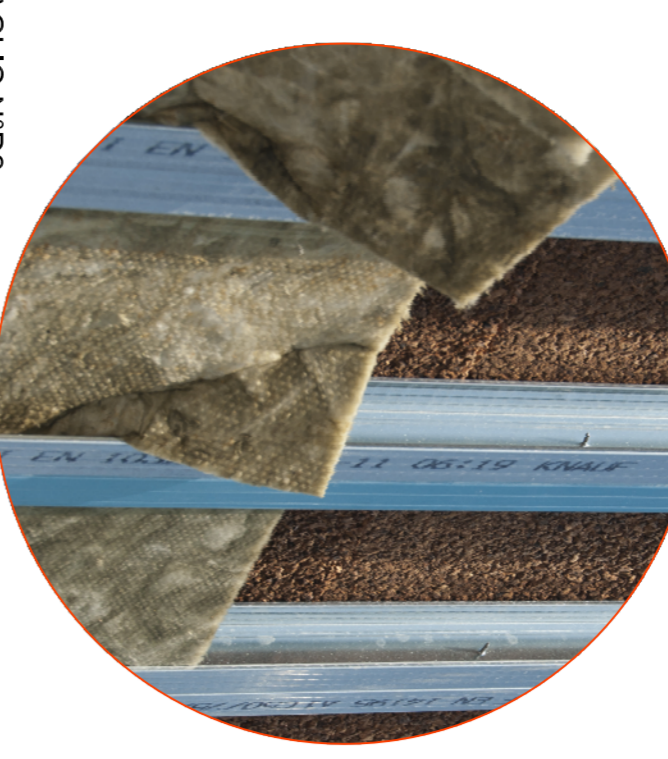




DETTAGLIO N'D1:  
Base di ancoraggio del capotito esterno a fissaggio meccanico



DETTAGLIO N'D2:  
Stratificazione degli isolanti su legno e lina di vetro



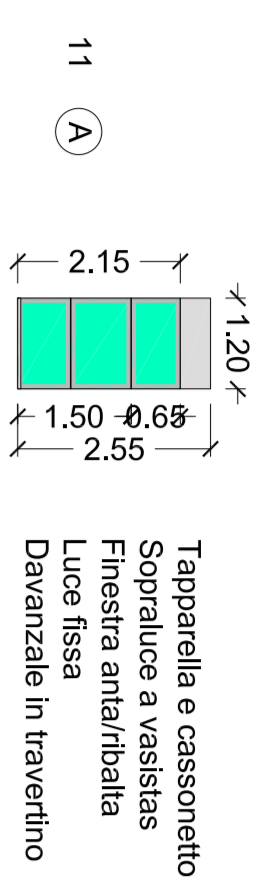
DETTAGLIO N'D3:  
Capotito meccanico esterno in corrispondenza della soglia della finestra



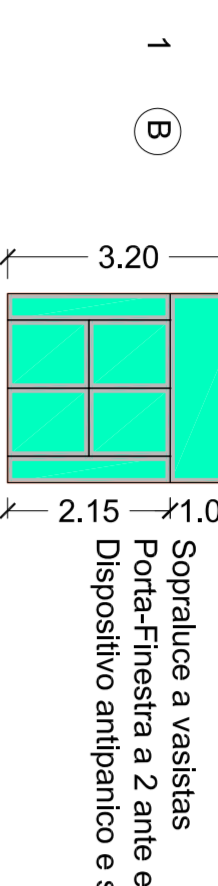
DETTAGLIO N'D4:  
Posa in opera della membrana traspirante e delle laste in fibrocemento



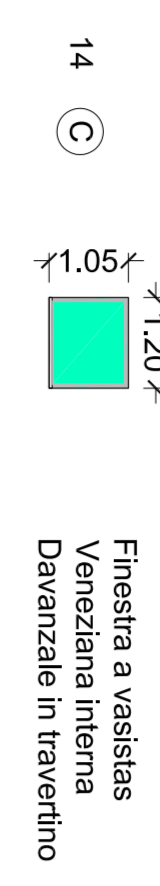
DETTAGLIO N'D5:  
Posa in opera della rete antisfessurazione e dell'intonaco esterno



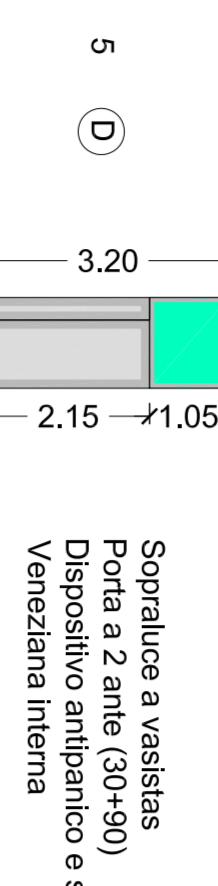
11 A  
Tapparella e cassonetto  
Sopraluce a vasistas  
Sopraluce a vasistas  
Luce fissa  
Davanzale in travertino



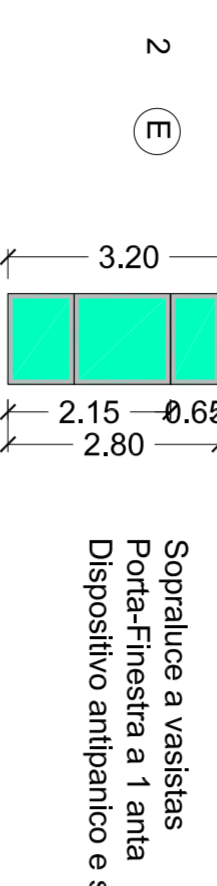
1 B  
Sopraluce a vasistas  
Porta-Finestra a 2 ante e 2 luci fisse  
Dispositivo antipanco e serratura



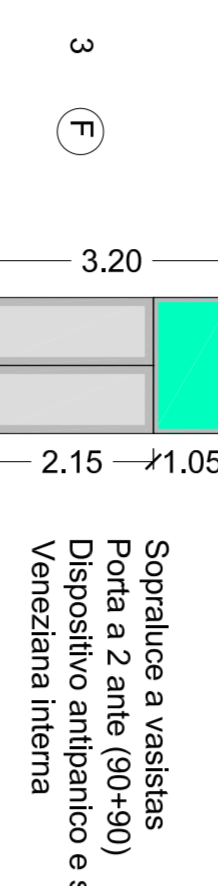
14 C  
Finestra a vasistas  
Venanzina interna  
Davanzale in travertino



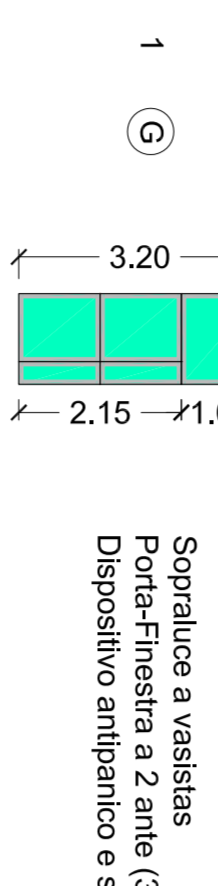
5 D  
Sopraluce a vasistas  
Porta-Finestra a 2 ante (30°+30°)  
Dispositivo antipanco e serratura  
Venanzina interna



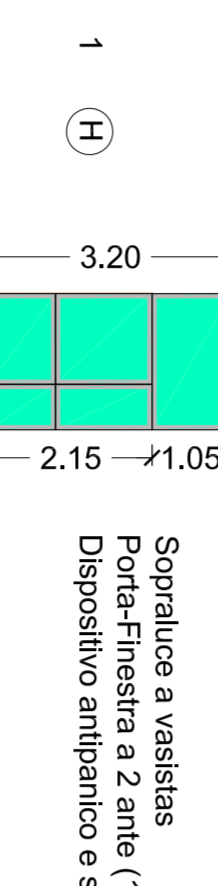
2 E  
Sopraluce a vasistas  
Porta-Finestra a 1 ante  
Dispositivo antipanco e serratura



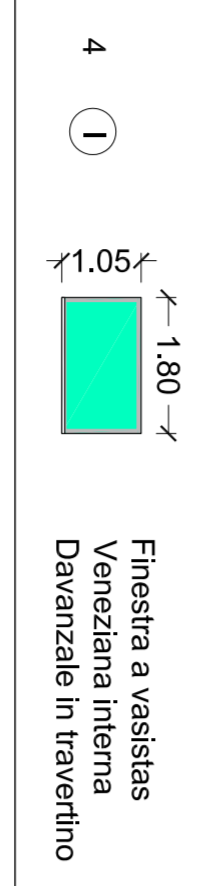
3 F  
Sopraluce a vasistas  
Porta-Finestra a 2 ante  
Dispositivo antipanco e serratura  
Venanzina interna



1 G  
Sopraluce a vasistas  
Porta-Finestra a 2 ante (30°+30°)  
Dispositivo antipanco e serratura

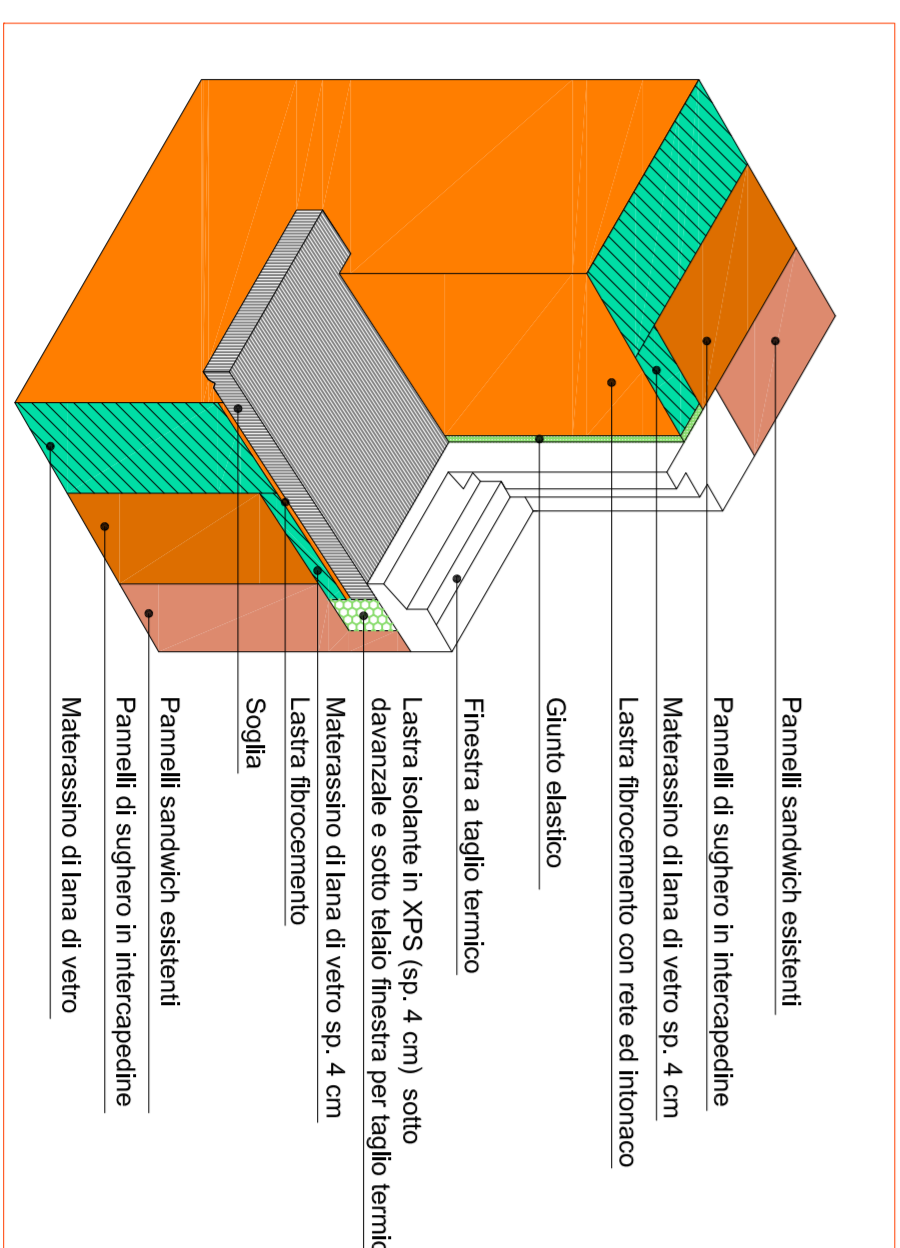


1 H  
Sopraluce a vasistas  
Porta-Finestra a 2 ante (120°-60°)  
Dispositivo antipanco e serratura

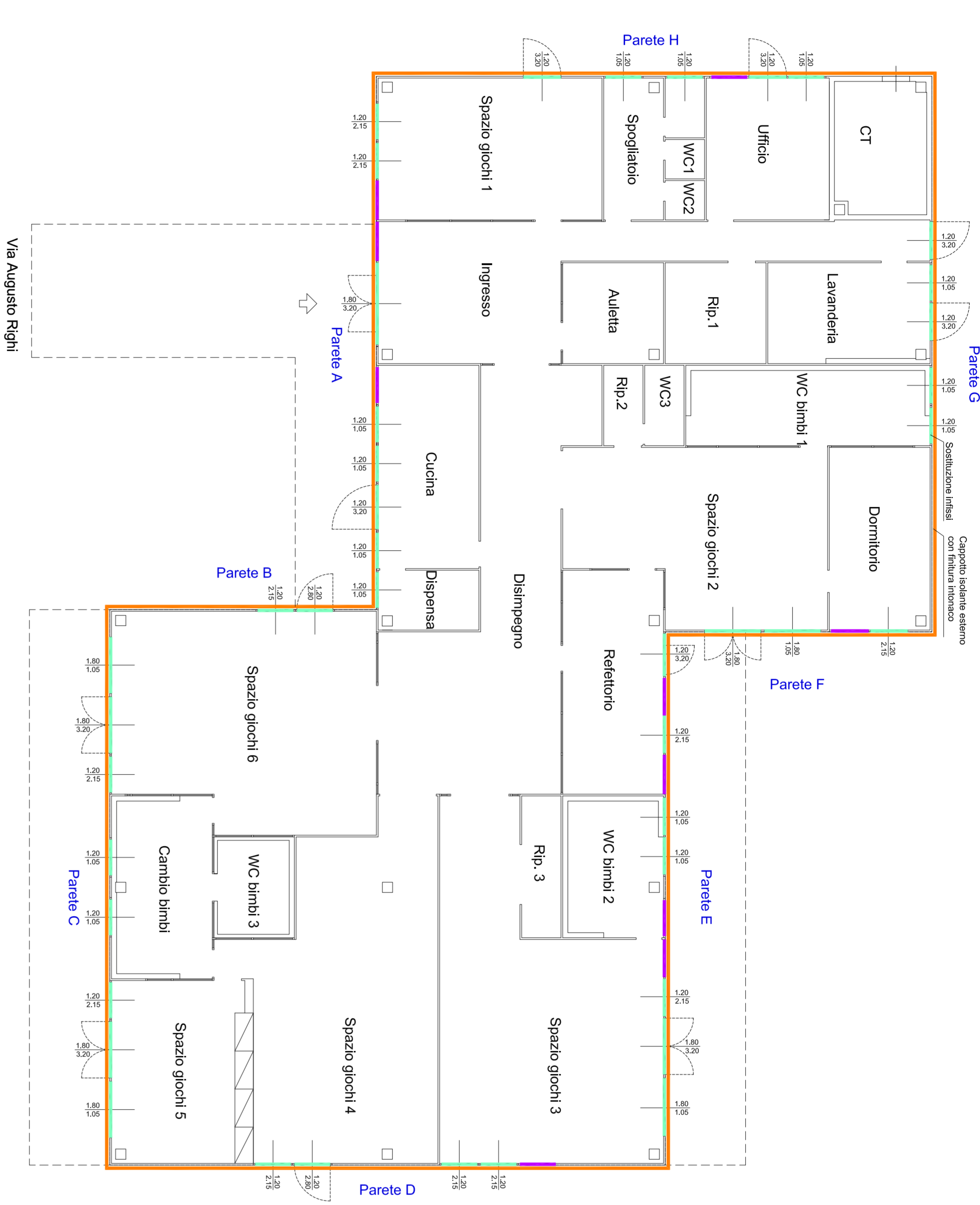


4 I  
Finestra a vasistas  
Venanzina interna  
Davanzale in travertino

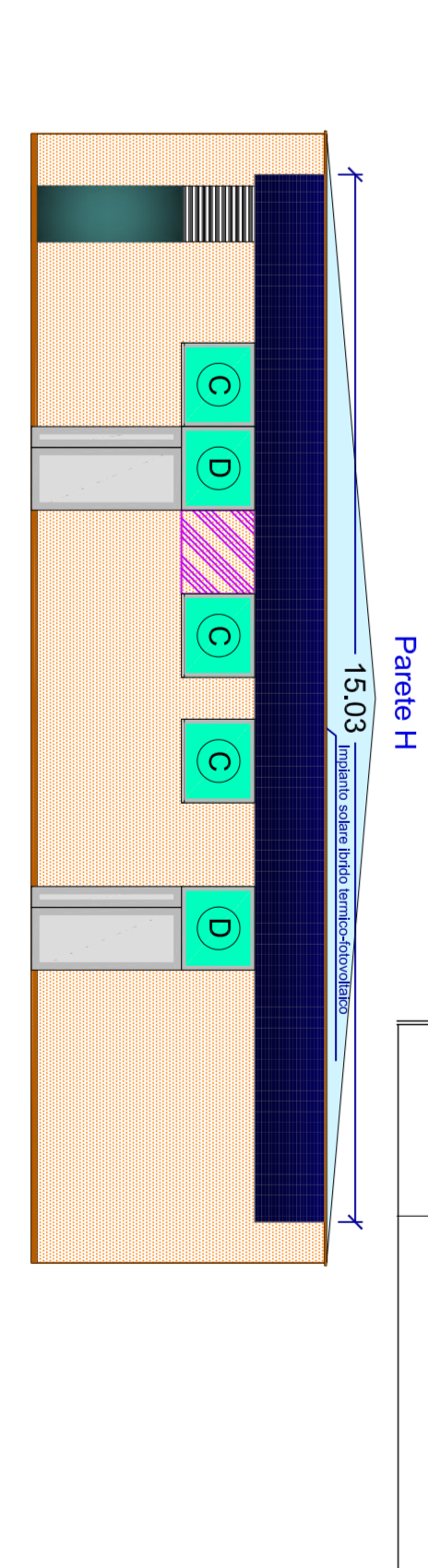
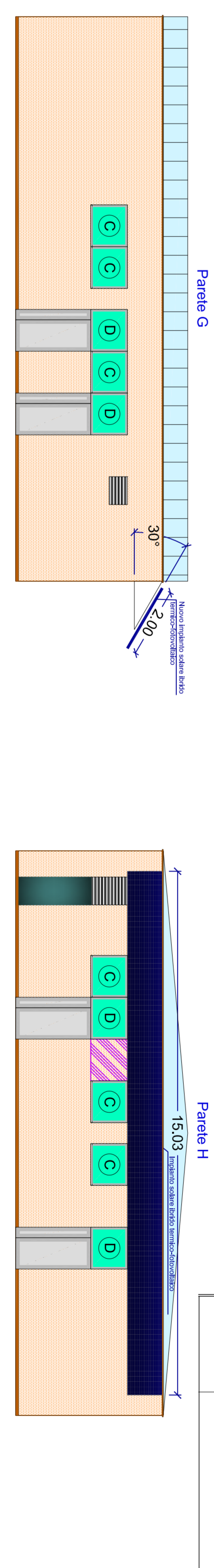
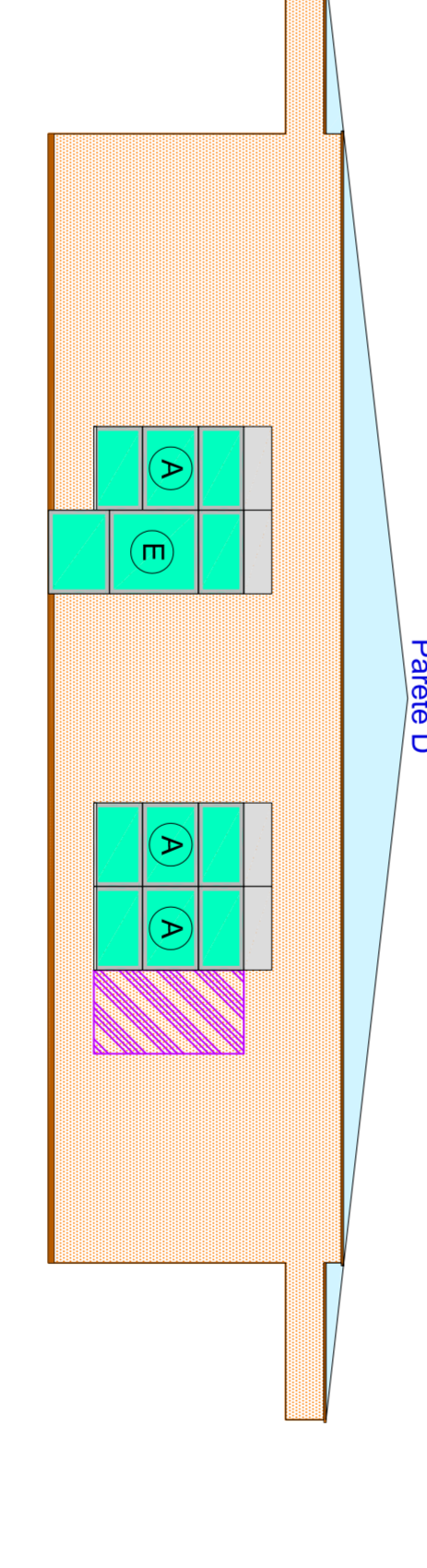
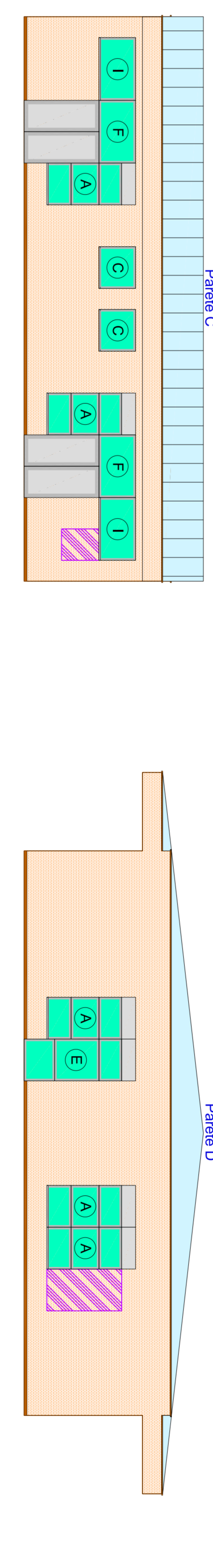
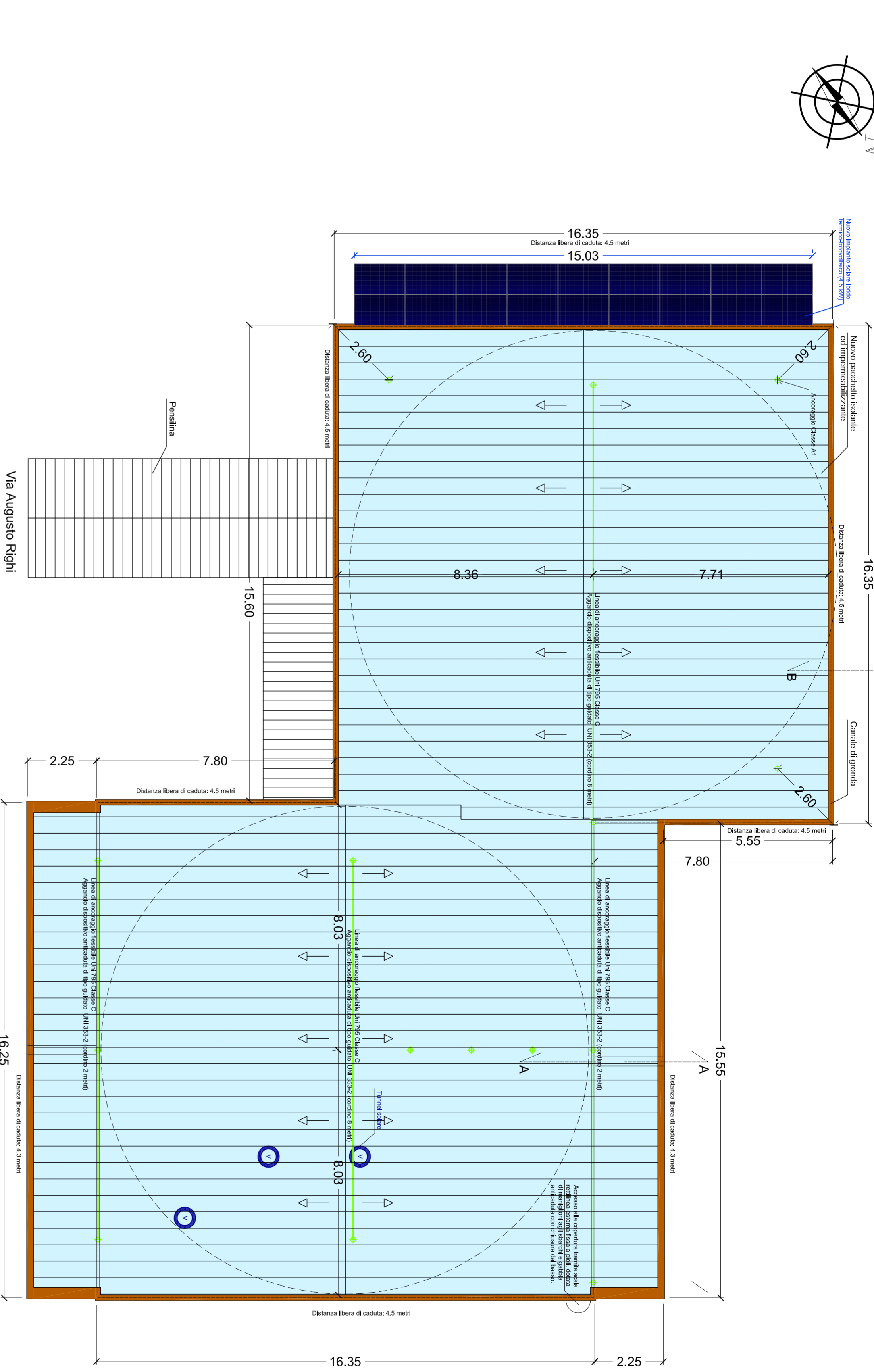
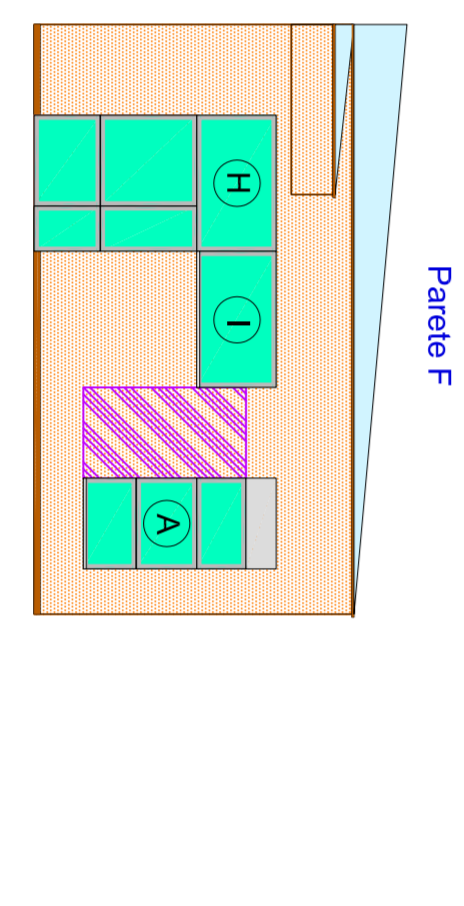
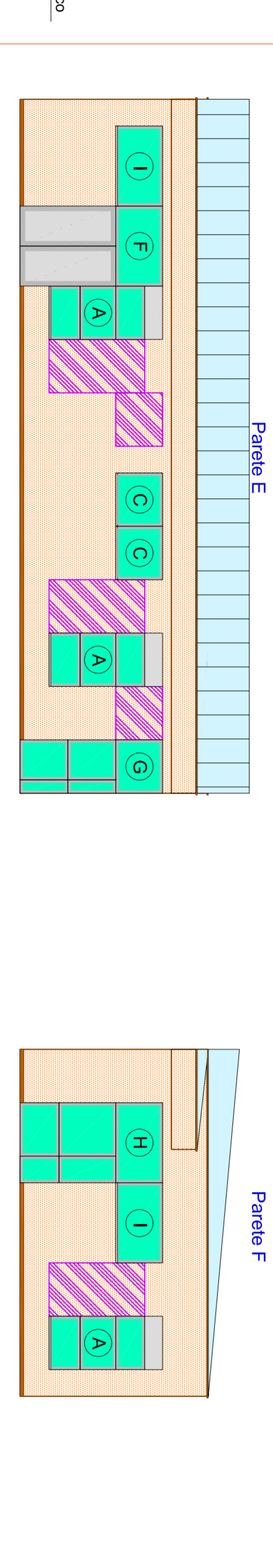
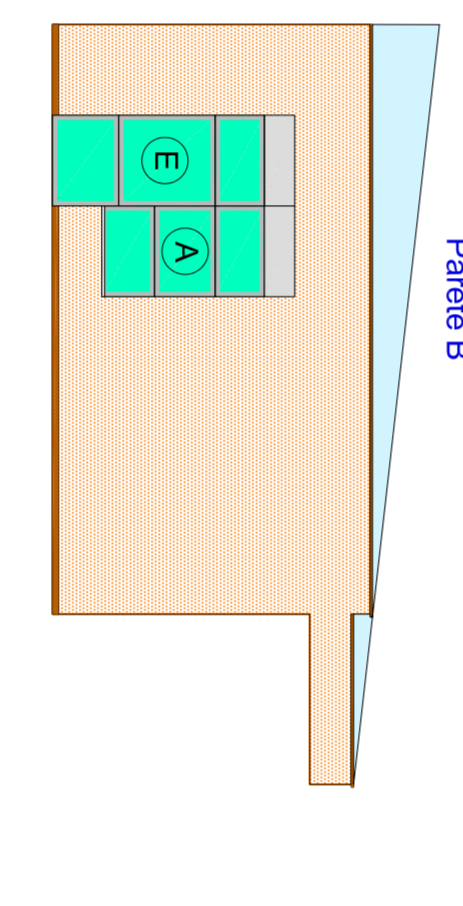
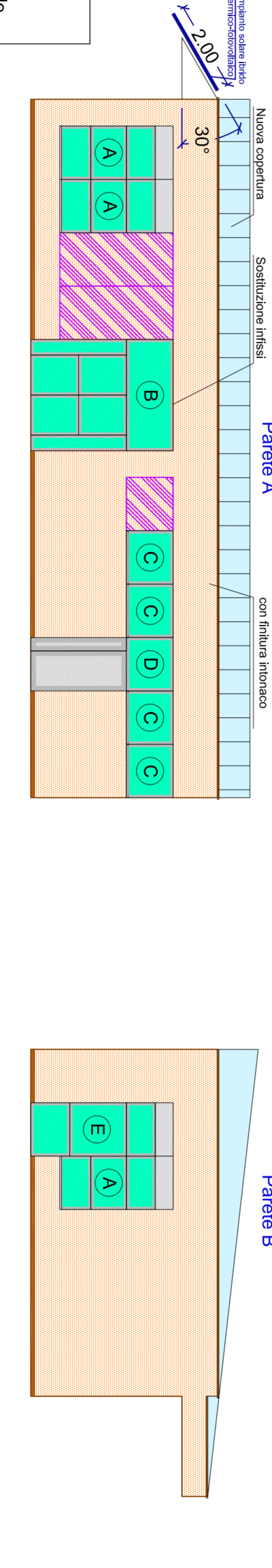
NOTE:  
-Gli infissi esistenti rappresentano una prima indicazione geometrica per i nuovi infissi. Resta a carico dell'ingegnere il rilievo esatto delle aperture esistenti. Il calcolo delle nuove misure in seguito alle realizzazioni dei capotiti isolanti ed alle -L'impresa appaltatrice, prima di procedere con l'ordine degli infissi, deve sottoporre alla approvazione della D.L. le schede tecniche. Il calcolo delle trasmissioni, i certificati richiesti in capitolato e la gamma di colori disponibili.



DETTAGLIO N'D6:  
Capotito meccanico esterno in corrispondenza degli infissi



PROSPETTI



LEGENDA	
<span style="color: orange;">—</span>	CAPOTITO ESTERNO
<span style="color: green;">—</span>	NUOVO INFISSO ESTERNO
<span style="color: blue;">—</span>	NUOVO TAMPONAMENTO INTERNO

**STUDIO TECNICO**  
**Ing. Giovanni-Luca Giannuzzi**  
Tel. 0577 363376 - 3 linee - 31106 Servizio Clienti  
Via Auguste Righi, 3 - 51100 Prato (PT)

Comune di Prato  
**Comune di Prato**

Completato  
PLANNIMETRIE E PROSPETTI - INTERVENTI DI RIQUALIFICAZIONE

Ingegnere  
**Ing. Giovanni-Luca Giannuzzi**

PROGETTO TECNICO-ARCHITETTONICO-ECONOMICO  
DI RIQUALIFICAZIONE ENERGETICA DELL'ASilo NIDO  
"FIORE" - Via Augusto Righi - COMUNE DI PRATO (PO)  
Progetto definitivo-esecutivo

TAOLA ARCHIVIO SCALA DI RAPPRESENTAZIONE  
**04** ADATTAMENTI DATA  
1:100/1:25  
Gennaio 2017