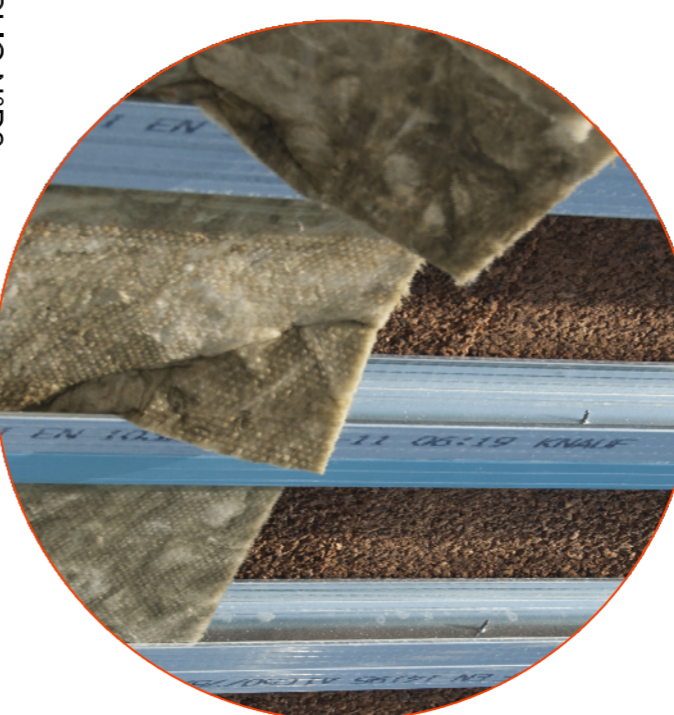




DETTAGLIO N°D1:  
Base di ancoraggio del capofila esterno a fissaggio meccanico



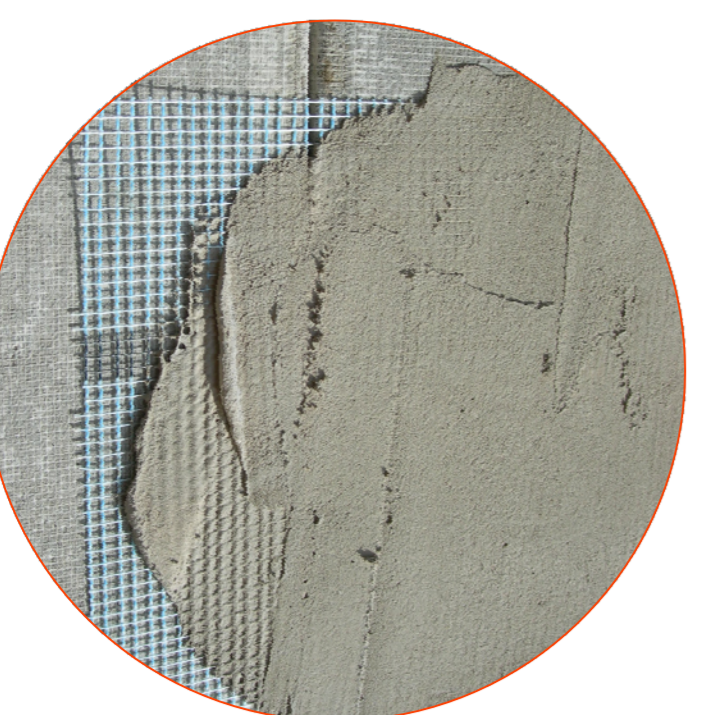
DETTAGLIO N°D2:  
Stratificazione degli isolanti superiori e linea di vetro



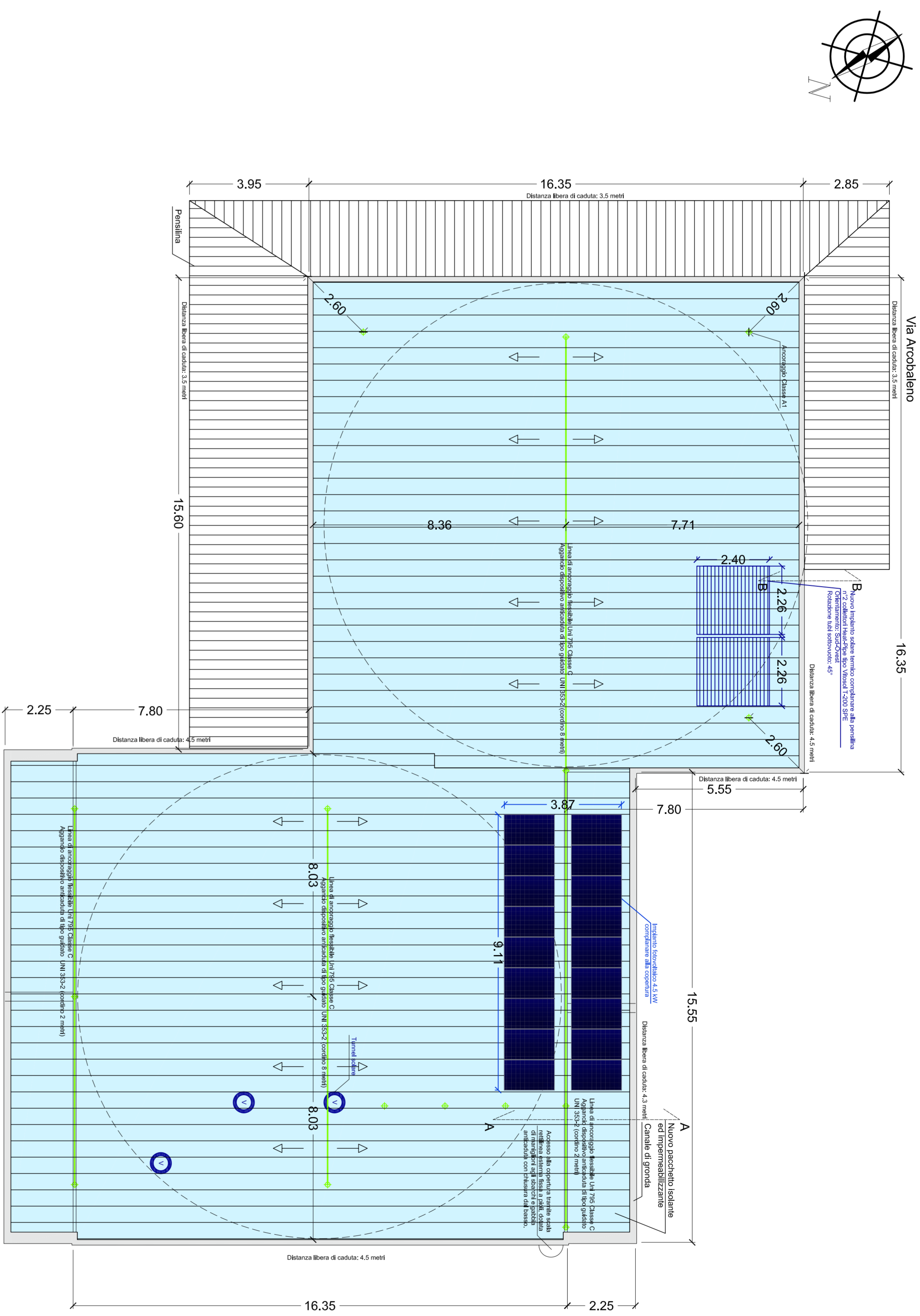
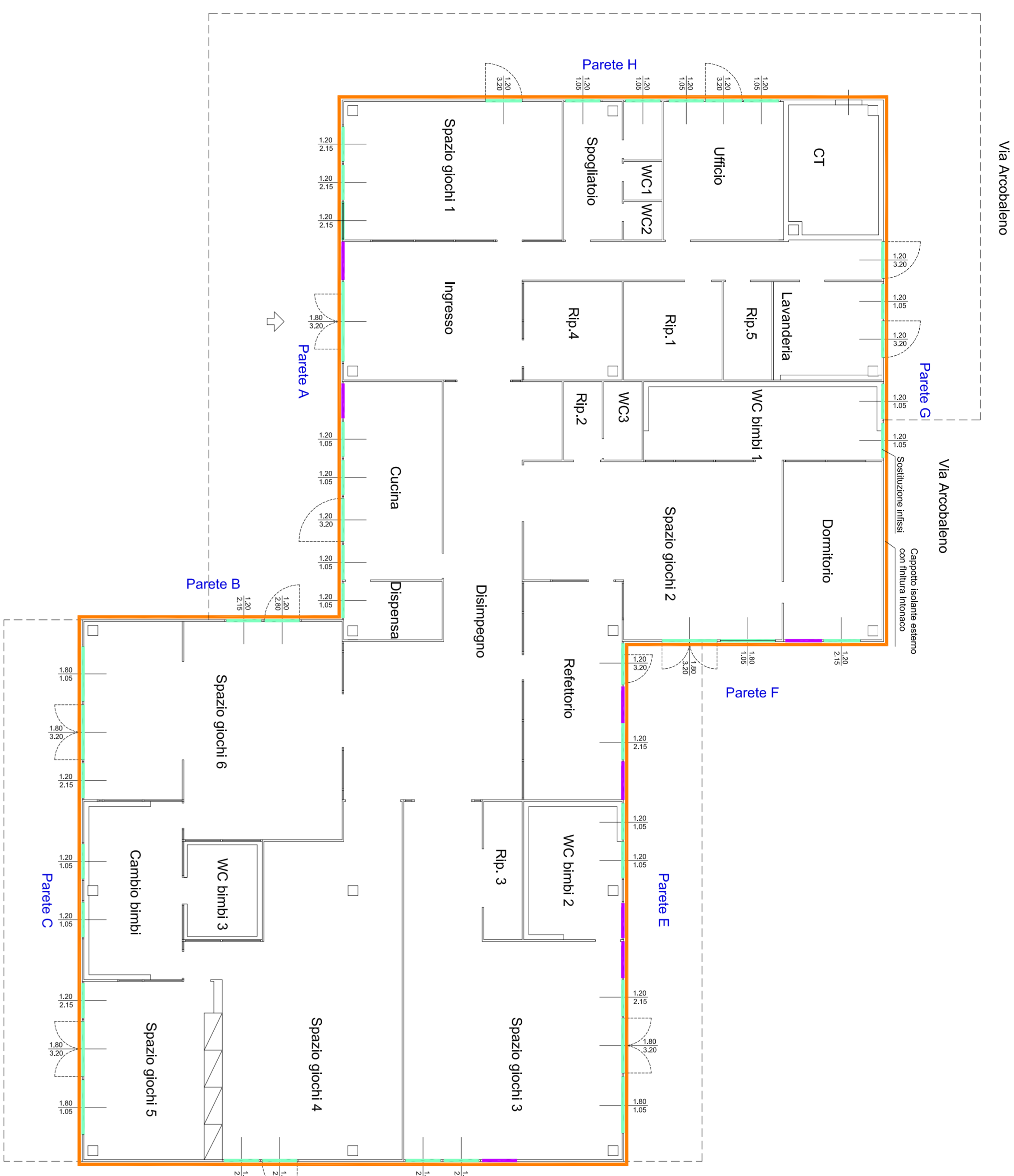
DETTAGLIO N°D3:  
Capofila meccanico esterno in corrispondenza della soglia della finestra



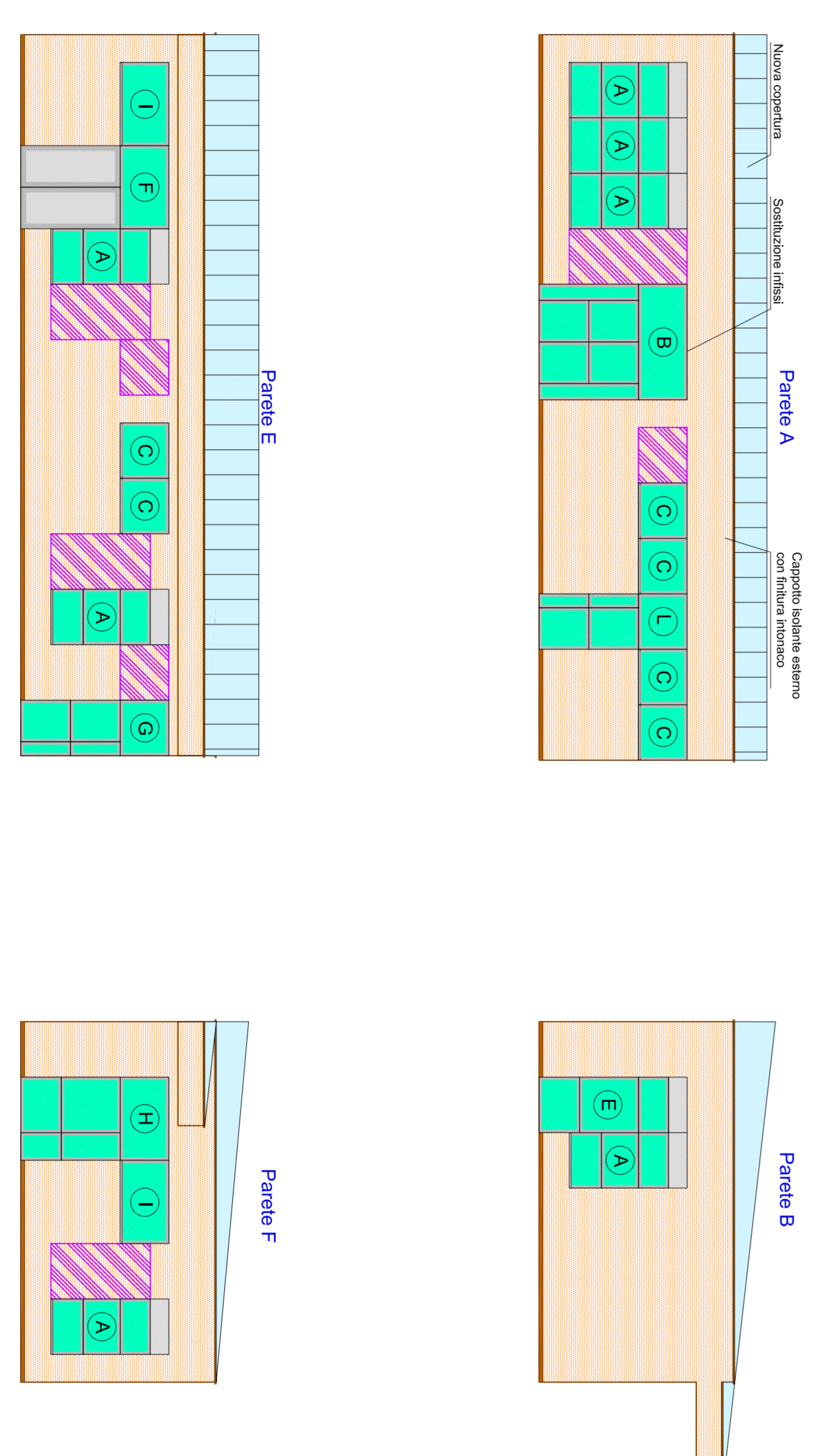
DETTAGLIO N°D4:  
Posa in opera della membrana traspirante e delle lastre in fibrocemento



DETTAGLIO N°D5:  
Posa in opera della rete antiriflessione e dell'intonaco esterno

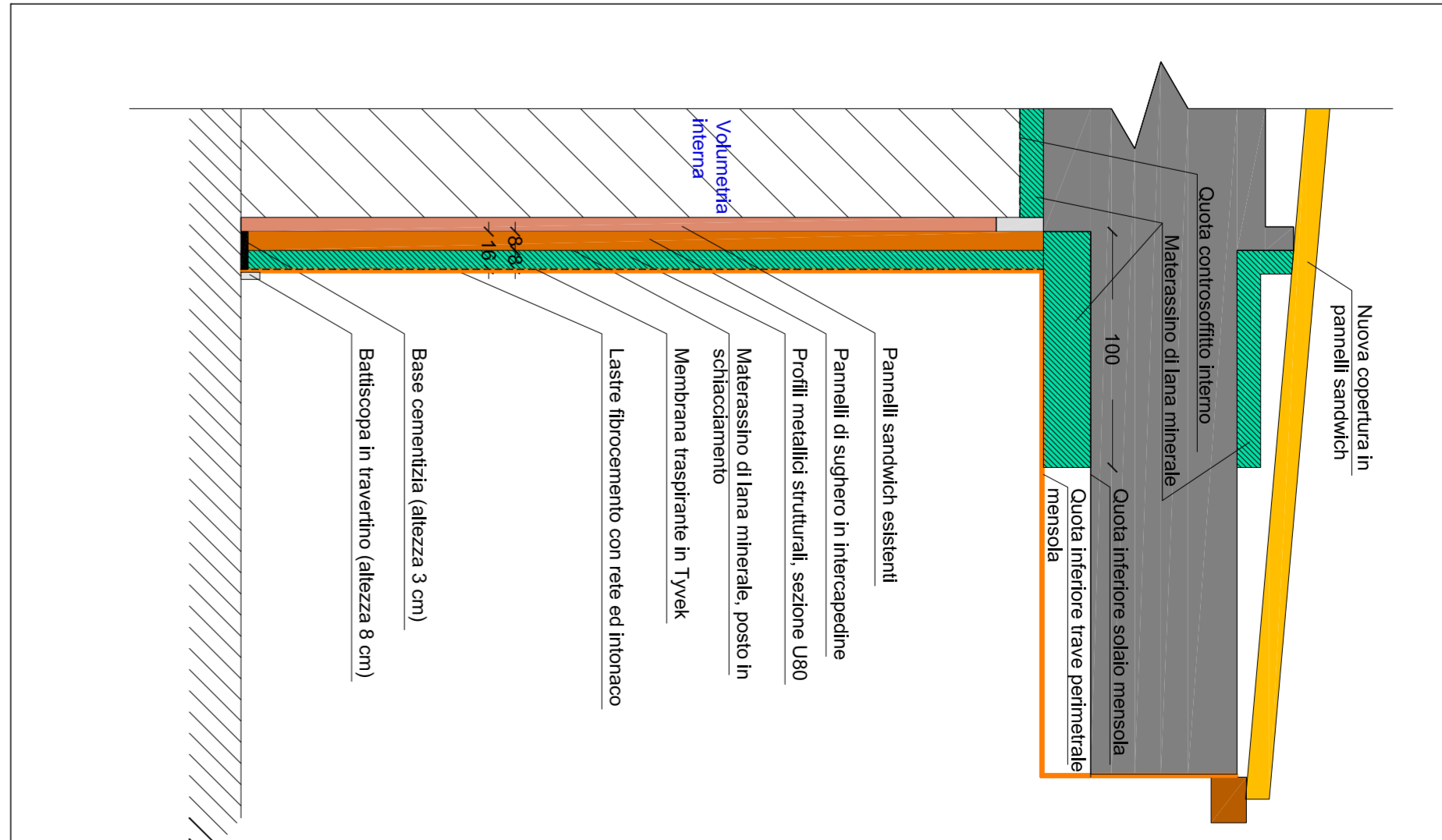


PROSPETTI

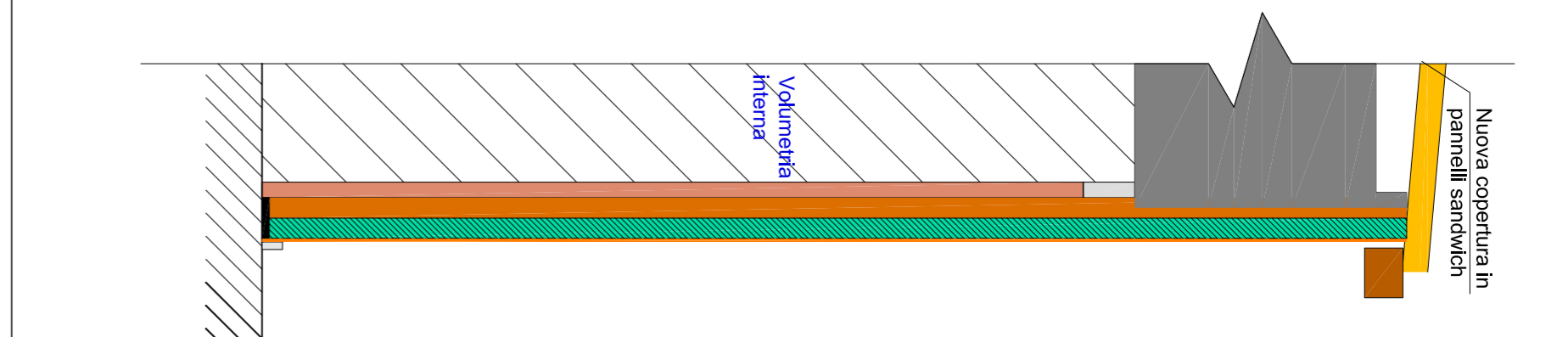


LEGENDA	
<span style="color: orange;">—</span>	CAPPOTTO ESTERNO
<span style="color: green;">—</span>	NUOVO INFISSO ESTERNO
<span style="color: pink;">—</span>	NUOVO TAMPONAMENTO INTERNO

SEZIONE A-A  
(Scala 1:25)



SEZIONE B-B  
(Scala 1:25)



STUDIO TECNICO  
Ing. Giovanni-Luca Giannuzzi

Tel. 0577 9533796 - 3 - 31700 Sarnano (MC) - email: g.l.giannuzzi@alice.it

Comune di Prato  
Comitato  
P.L.A.N.N.I.M.E.T.R.I.C.E. E PROSPETTI - INTERVENTI DI RIQUALIFICAZIONE

Ingegnere  
Ing. Giovanni-Luca Giannuzzi

TAVOLA	ARCHIVIO	SCALA DI RAPPRESENTAZIONE	1:100/1:25
04	PROSPETTI/01	DATA	Gennaio 2017