

Progetto: Riqualficazione energetica scuola G. Puccini via C. Guerra n.47 -
 Finanziamento Fondi Kyoto

Titolo: **Tav. 03 - Particolari di dettaglio Nuova Pensilina Frangisole con Alette Orizzontali Fisse**

Fase: PROGETTO / ESECUTIVO

Assessore ai lavori pubblici Filippo Alessi
 Servizio P.F. Governo del territorio
 Dirigente del Servizio Arch. Riccardo Pecoraro
 Responsabile Unico del Procedimento Ing. Giovanni Nerihi

Progettisti

Progetti Opere Architettoniche

Arch.Luca Buono

Progettista Int. Miglioramento Sismico

Ing. Francesco Sarzo

Progetto Energetico

Ing. F. Giovanni Nerihi

Ing. Iuri Badì

Coordinatore in fase di progettazione

Ing. Simone Arricucci

Redazione Elaborati Grafici

Geom. Chiara Martelli

Geom. Giacomo Giovanichelli

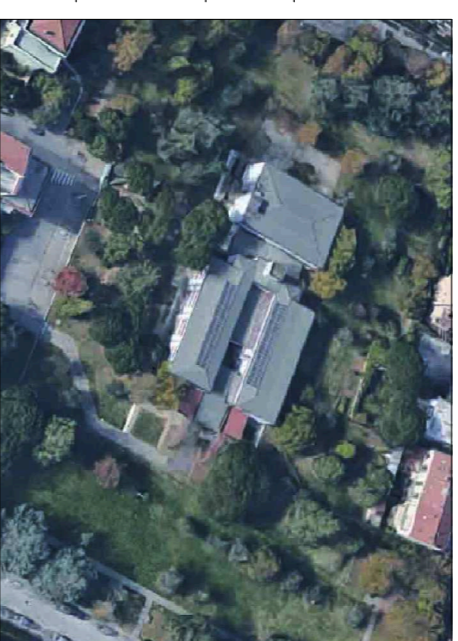


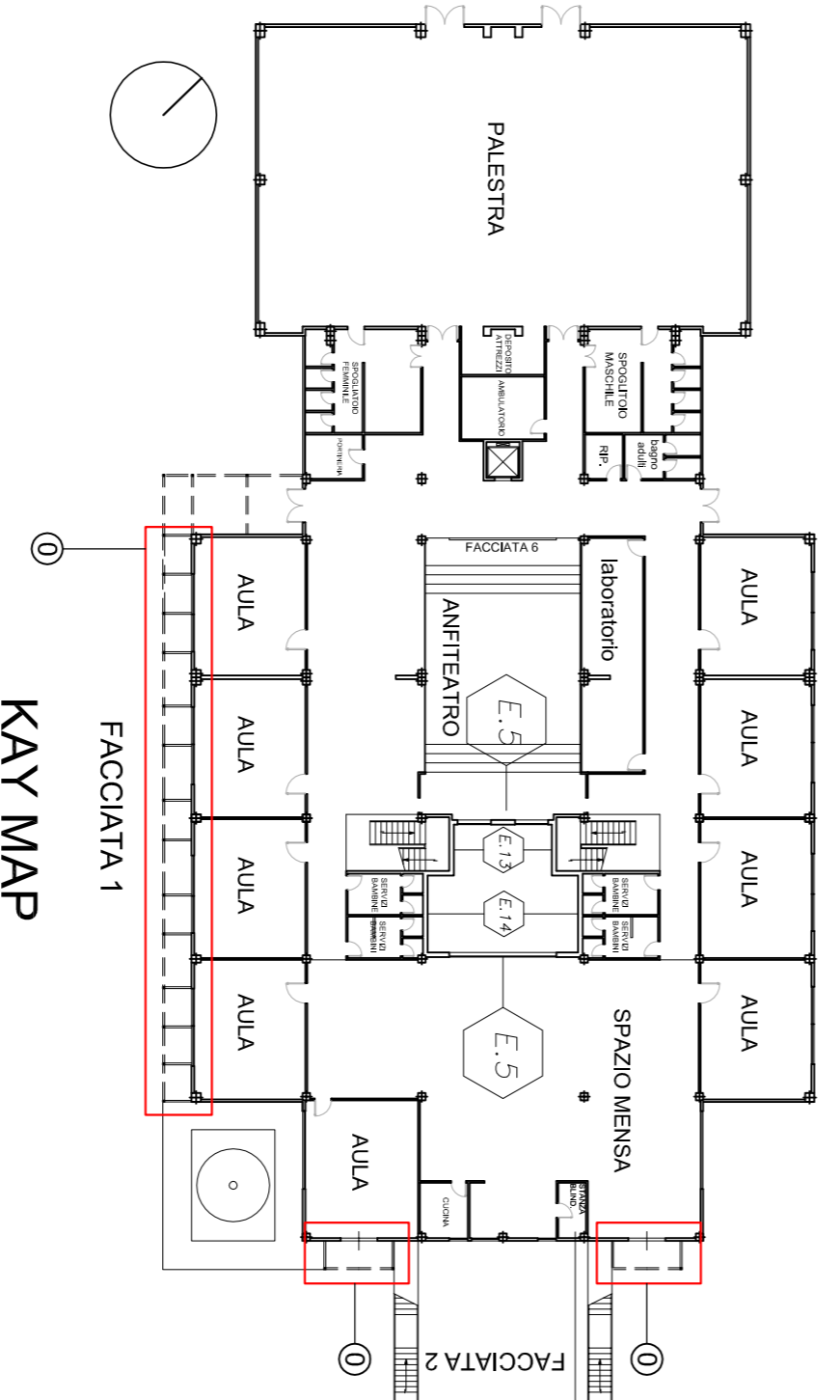
Tavola 03

Scala: 1/10 1/100

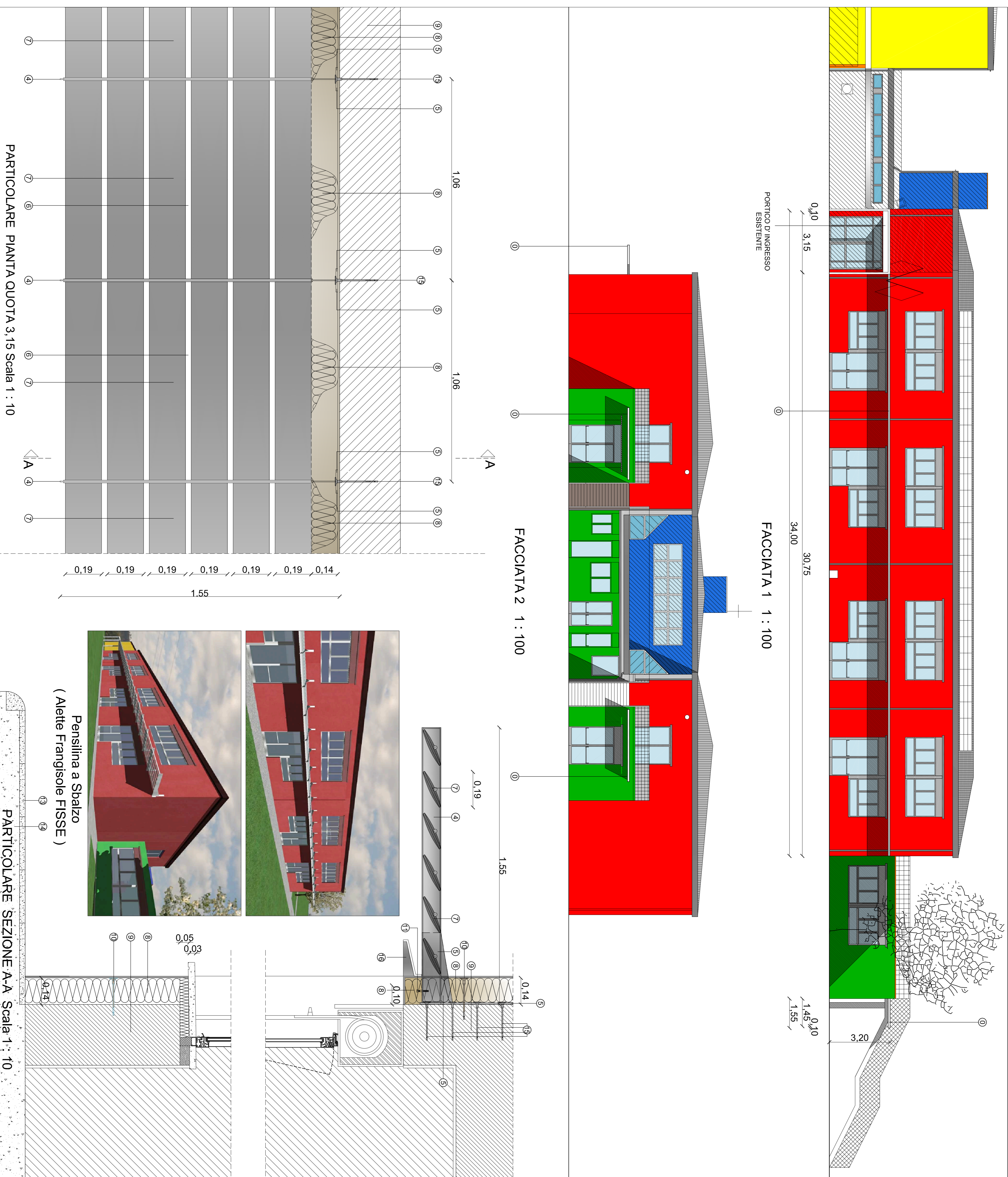
Spazio riservato agli uffici:

© Copyright Comune di Prato - Servizio Lavori Pubblici
 è vietata la riproduzione anche parziale del documento

data: Gennaio 2017



- 0 Nuova pensilina
- 4 Mensole metalliche per fissaggio Alette Fosse
- 5 Piastra in Acciaio tassellata alla parete
- 6 Vuoto a Cielo Aperto
- 7 Frangisole ad alette fisse in alluminio
- 8 Pannelli isolanti in Polistirene Espanso Sinterizzato " EPS " sp. mm. 140
- 9 Parete esterna esistente
- 10 Tasello di ancoraggio Pannelli a Cappotto
- 11 Vite di fissaggio a Testa svasata piana
- 13 Pavimento esistente in graniglia
- 14 Sottofondo di posa esistente
- 15 Tasello di ancoraggio cobentato con carotaggio a cilindro in EPS
- 16 Mantellina in rame



PARTICOLARE Pianta Quota 3,15 Scala 1 : 10

PARTICOLARE SEZIONE A-A Scala 1 : 10

Pensilina a Sbalzo (Alette Frangisole Fisse)