

Assessorato ai lavori pubblici Filippo Alessi  
Servizio PF - Governo del Territorio  
Dipartimento di Scienze Architettoniche, Urbanistiche e del Paesaggio  
Responsabile unico del procedimento: Ing. Giovanni Nelli

**Progettisti**

Progetti Operativi Architettoniche  
Architettura Bruno

Progettista Ing. Michelangelo Sestini

Ing. Francesco Sestini

Progetto Energetico

Ing. Giovanni Nelli

Co-progettista Ing. Giovanni Nelli

Co-progettista Ing. Giovanni Nelli

Realizzazione Elaborati Grafici

Gianni, Chiara Mariani

Gianni, Giacomo Giovannelli

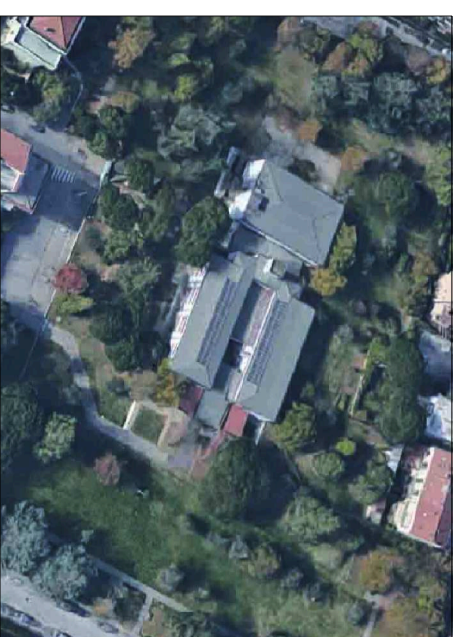
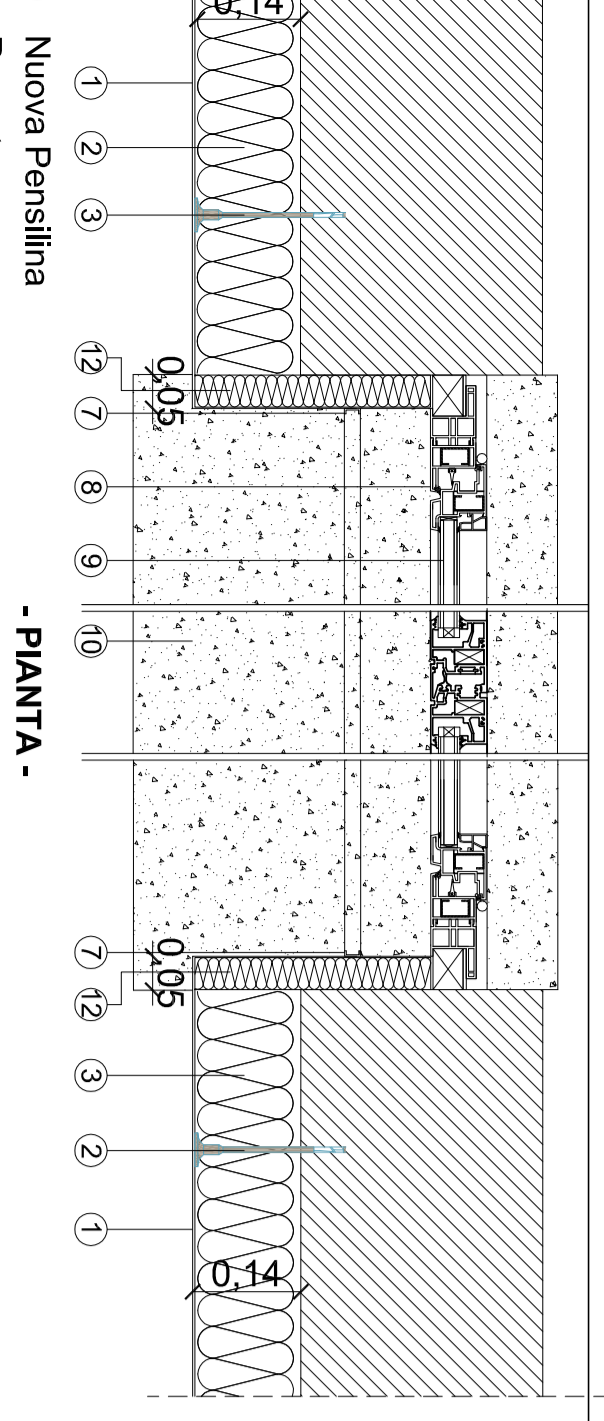
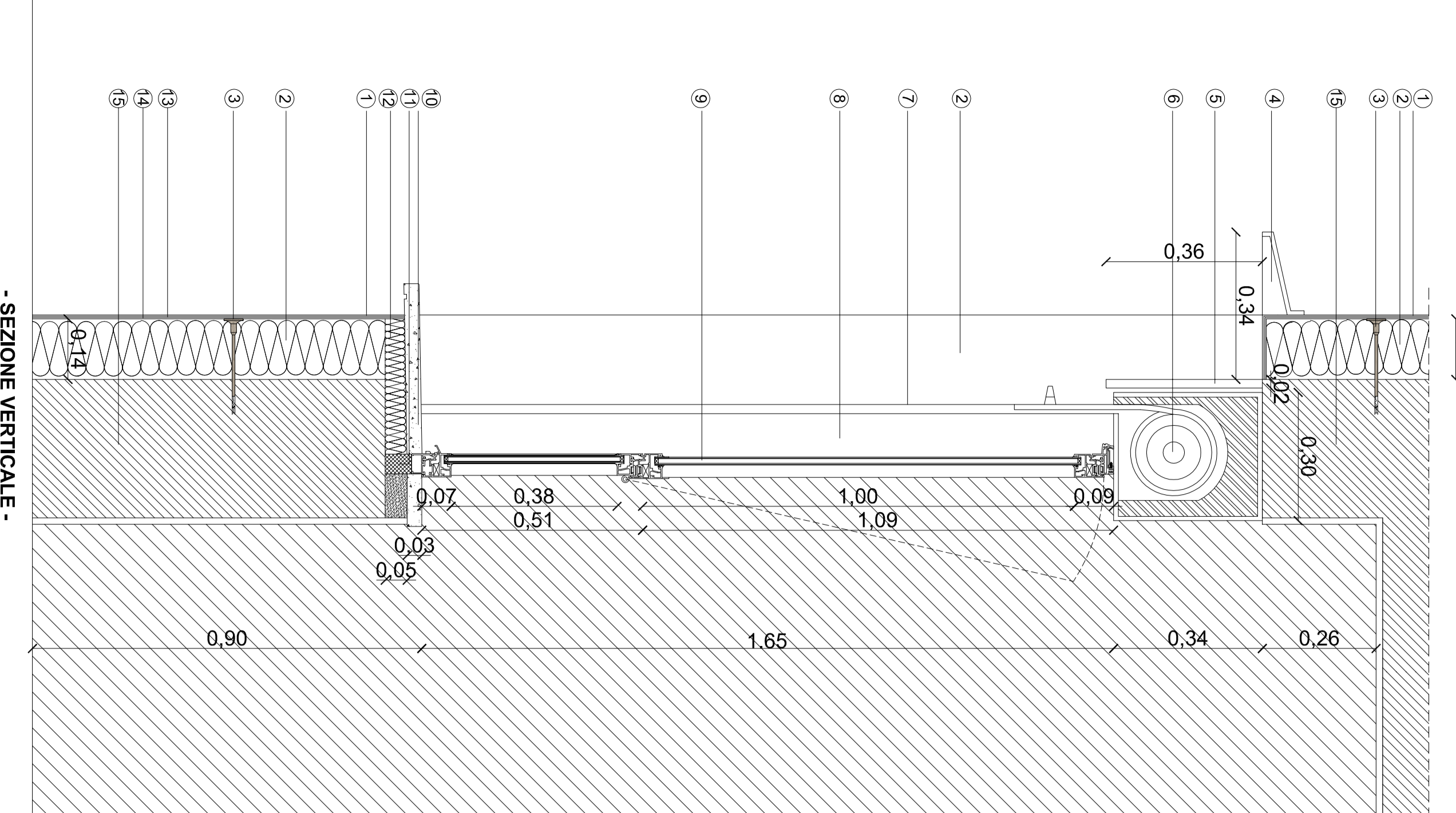


Tavola 02  
Scala: 1/10 1/100  
Scala: numero agli uffici

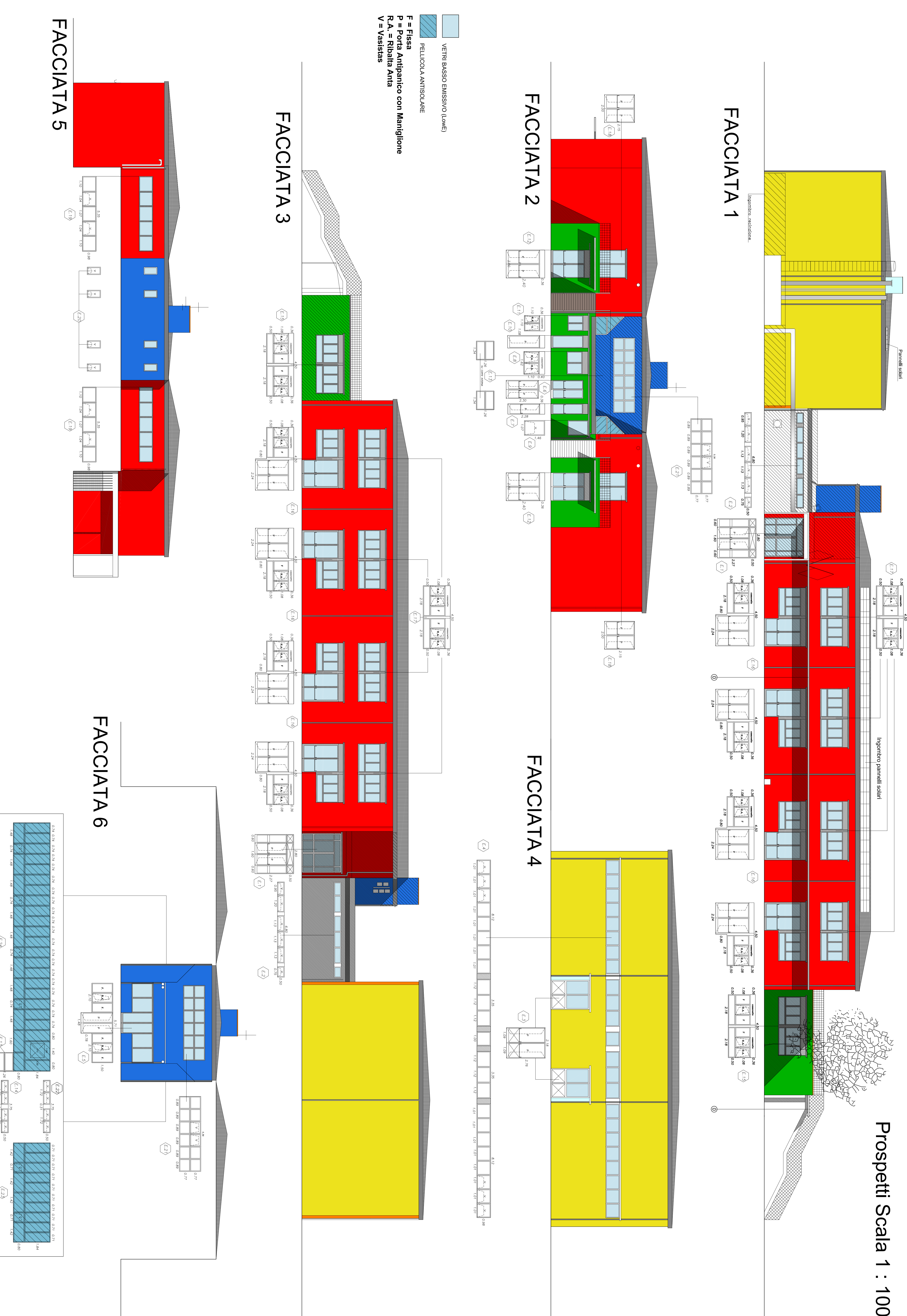
© Copyright Comune di Prato - Servizio Lavori Pubblici  
data: Gennaio 2017

**PARTICOLARE 1 : 10 SERRAMENTO ED ISOLAMENTO PARETE ESTERNA**



- 0 Nuova Perimetria
- 1 Rasante
- 2 Pannelli isolanti in Polistirene Espanso Sinterizzato " EPS " sp. mm.140
- 3 Tassello di ancoraggio pannelli
- 4 Mantellina in rame
- 5 Copricassettoni avvolgibile
- 6 Avvolgibile in P.V.C. e cassettoni copritubo colorato
- 7 Guida per avvolgibile in alluminio
- 8 Infilso in alluminio a taglio termico
- 9 Vetro camera come da capitolato
- 10 Davanzale in pietra di travertino o similare
- 11 Pontilettico pur massiccio in Poluretano ricompattato
- 12 Pannelli isolanti in Polistirene Espanso Sinterizzato " EPS " sp. mm.50
- 13 Strato di armatura
- 14 Collante
- 15 Parete esterna esistente

**Prospetti Scala 1 : 100**



- VETRI BASSO EMISSIVO (LOWE)
- PELLICOLA ANTISOLARE
- F = Fissa
- P = Porta Antipanico con Maniglione
- R.A. = Ribalta Anta
- V = Vassistas

