



PART. N3: POZZO DI LUCE LATO SUD - OVEST



PART. N1: POZZO DI LUCE LATO NORD - OVEST



PART. N2: POZZO DI LUCE LATO SUD - EST



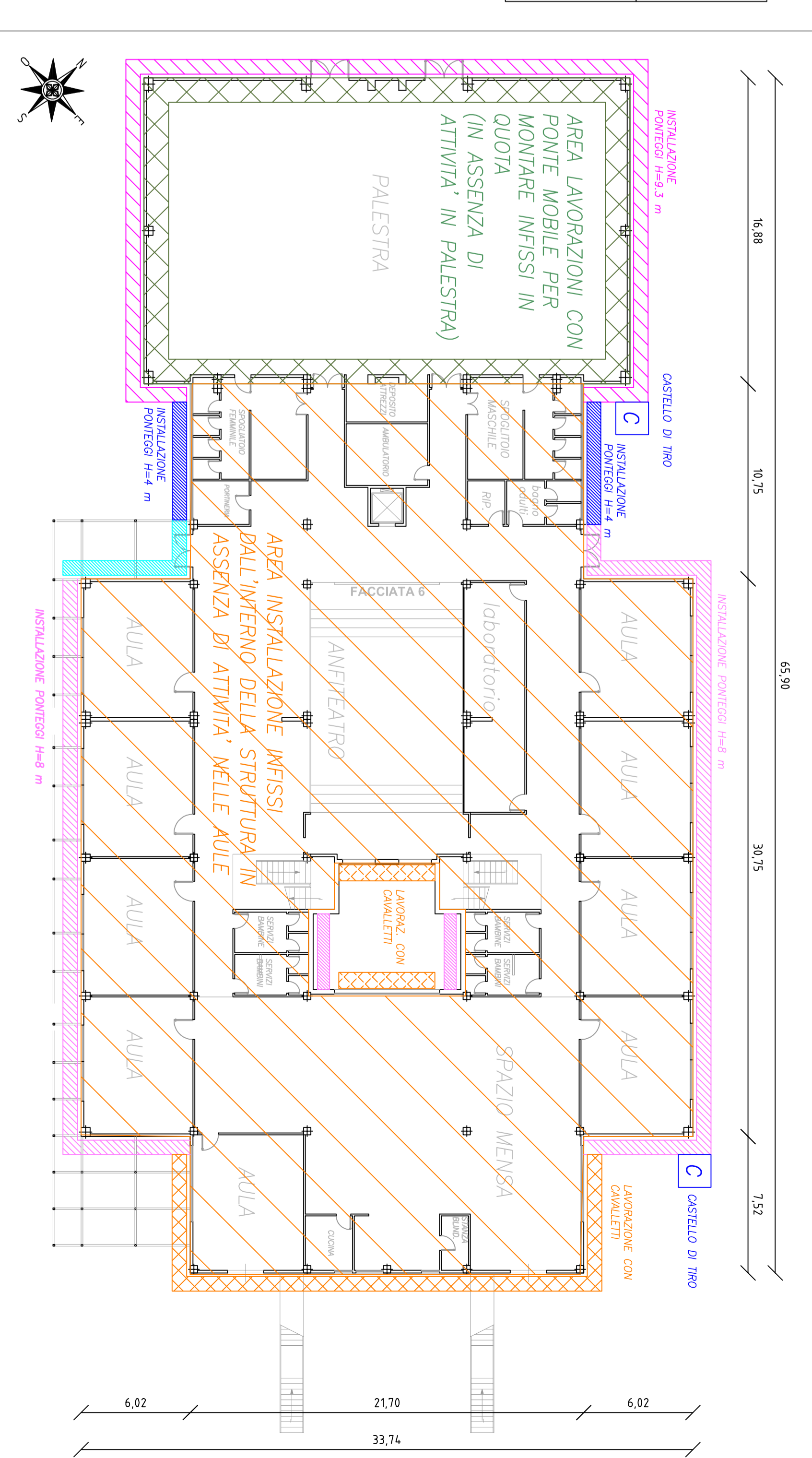
PART. N4: POZZO DI LUCE LATO NORD - EST



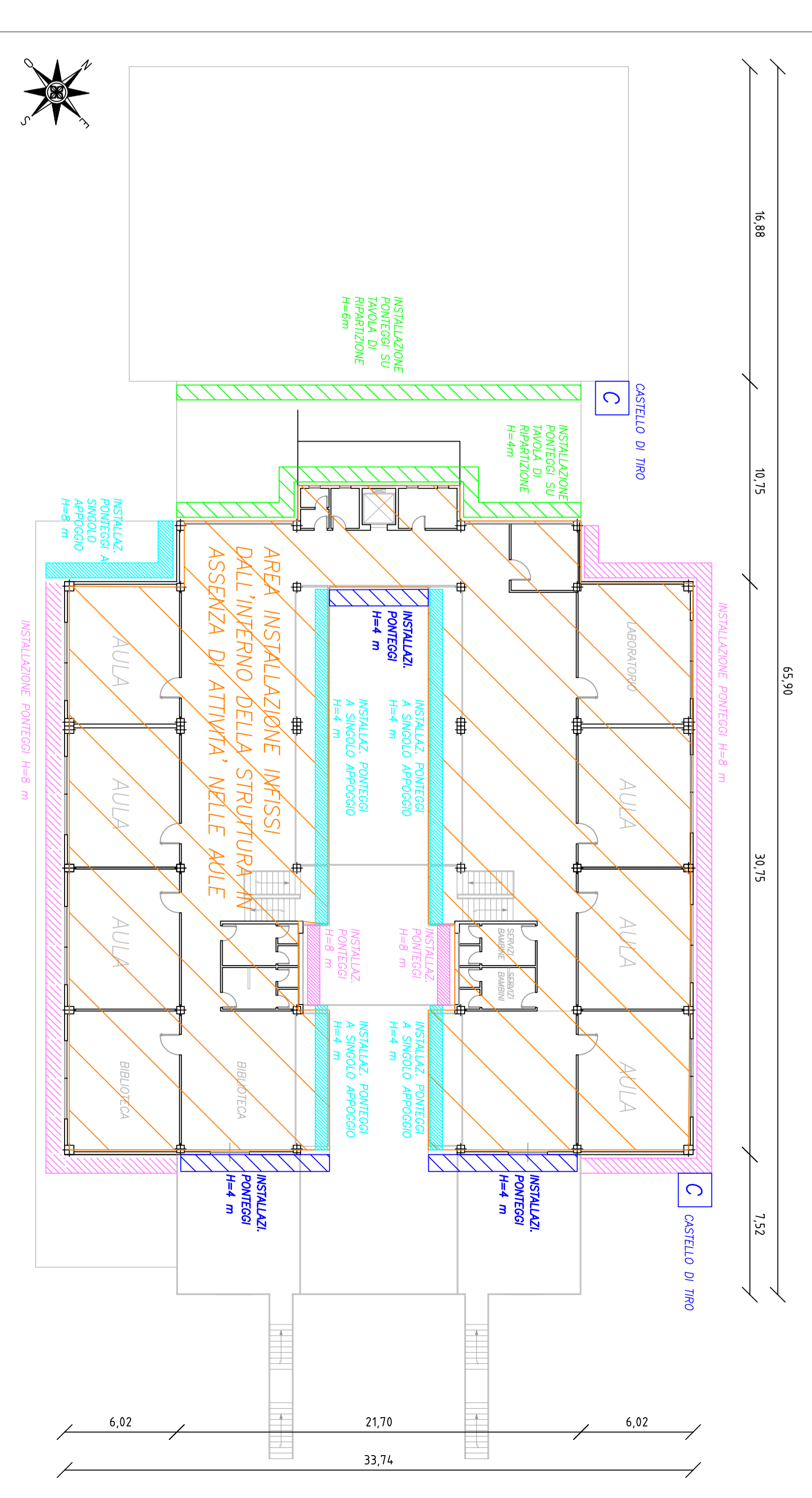
PART. N5: IPARTICOLARE FOTO SCALE ESTERNE

NOTA: Tutte le lavorazioni effettuate all'interno dell'edificio scolastico devono essere effettuate in assenza di attività didattica nei locali interessati dall'intervento.

Planimetria piano terra- tavola lavorazioni interne-scala 1:200



Planimetria piano primo- tavola lavorazioni interne-scala 1:200



Planimetria foto aerea- tavola lavorazioni esterne-scala 1:200



Legenda aree lavorazione

	Percorso mezzo di cantiere per trasporto forniture alle aree stoccaggio/mobilità interna
	Area stoccaggio- deposito di cantiere
	Perimetro cortile complesso scolastico
	Recinzione con pannelli adriantici
	Area di lavorazione con ponte mobile
	Area installazione ponteggio H=3,3 m
	Area installazione struttura temporanea H=4 m
	Area installazione ponteggio H=4 m
	Area di lavorazione con cavalletti

Legenda aree installazione Ponteggi

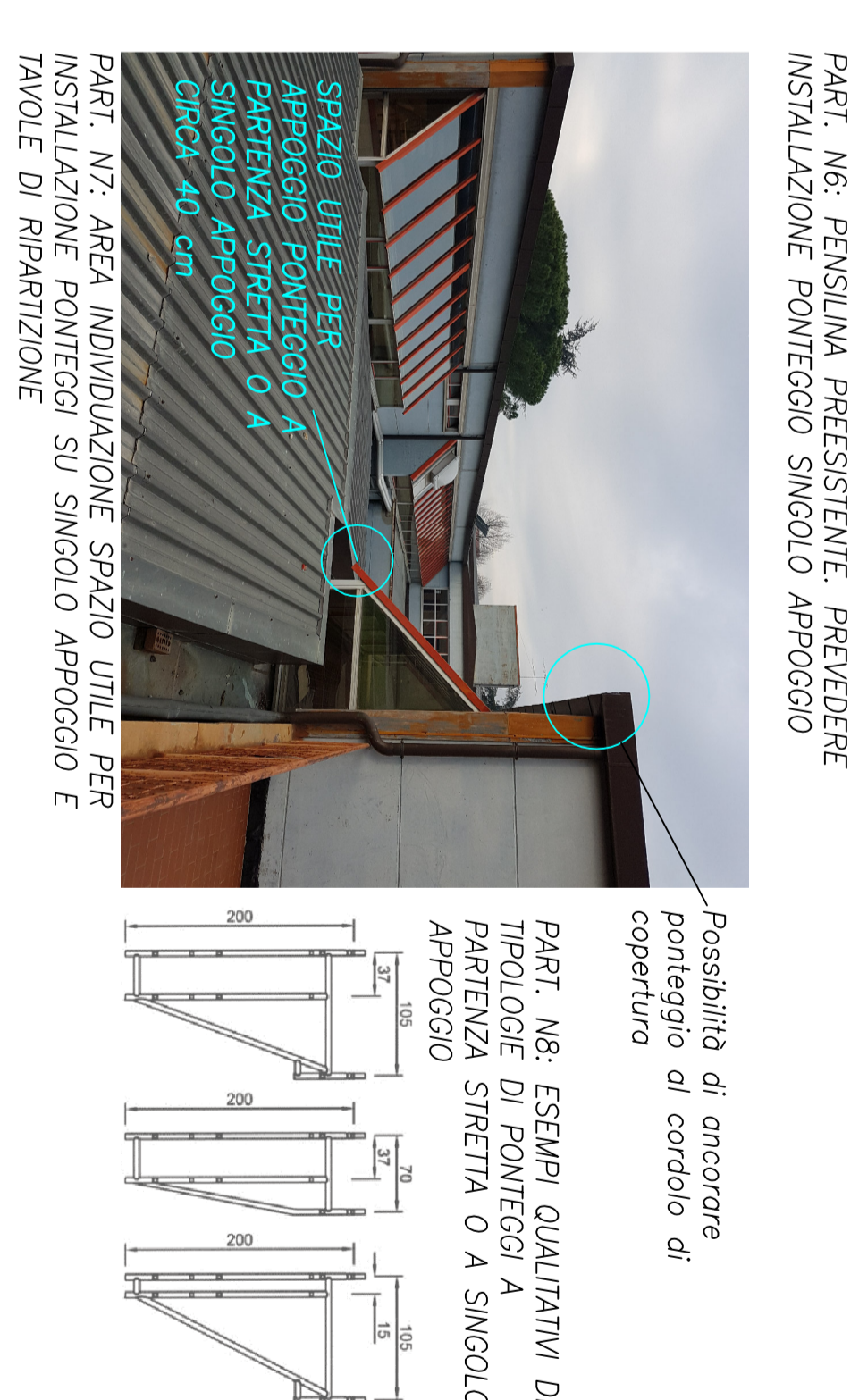
	Area installazione ponteggio a singolo appoggio
	Area installazione ponteggio H=3,3 m
	Area installazione struttura temporanea H=4 m
	Area installazione ponteggio H=4 m
	Area di lavorazione con cavalletti

Comune di PRATO
 Assessorato all'Urbanistica
 Settore Urbanistica
 Settore Urbanistica
 Settore Urbanistica

Progettisti
 Assessorato all'Urbanistica
 Settore Urbanistica
 Settore Urbanistica
 Settore Urbanistica

Fase: Progetto definitivo/esecutivo
 Assessorato all'Urbanistica
 Settore Urbanistica
 Settore Urbanistica
 Settore Urbanistica

Titolo: Tavola grafica (sicurezza) Aree di cantiere, lavorazioni esterne ed interne
 Fase: Progetto definitivo/esecutivo
 Assessorato all'Urbanistica
 Settore Urbanistica
 Settore Urbanistica
 Settore Urbanistica



PART. N6: PENSILOLA PREESISTENTE. PREVEDERE INSTALLAZIONE PONTEGGIO SINGOLO APPoggio



PART. N7: AREA INDIVIDUAZIONE SPAZIO UTILE PER INSTALLAZIONE PONTEGGIO SU SINGOLO APPoggio E TAVOLE DI RIPARTIZIONE

PART. N8: ESSEMPI QUANTITATIVI DI AREA DI CANTIERE A PARTENZA STRETTA O A SINGOLO APPoggio