



comune di
PRATO

Codice Fiscale: 84006890481

Progetto: Riqualficazione energetica scuola G.Puccini via C.Guerra n.47 -
Finanziamento Fondi Kyoto

Titolo: ELABORATO E COMPUTO METRICO ESTIMATIVO

Fase : **PROGETTO / ESECUTIVO**

Assessore ai lavori pubblici Filippo Alessi

Servizio PF Governo del territorio

Dirigente del Servizio Arch. Riccardo Pecorario

Responsabile Unico del Procedimento Ing. Giovanni Nerini

Progettisti

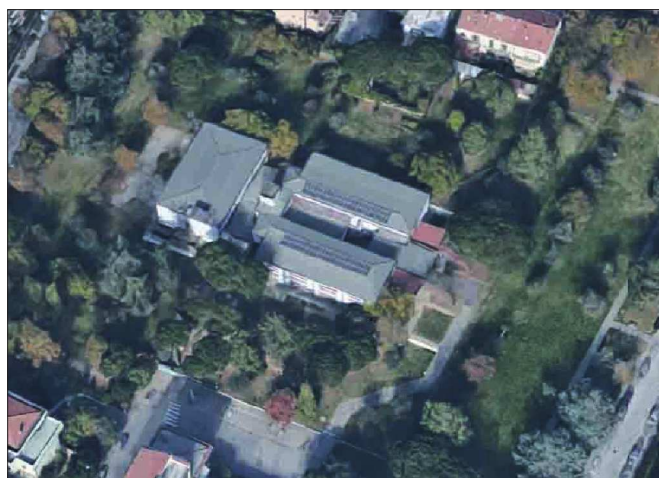
Progetti Opere Architettoniche
Arch.Luca Buono

Progettista Int. Miglioramento Sismico
Ing. Francesco Sanzo

Progetto Energetico
Ing. Ir. Giovanni Nerini
Ing. Iuri Baldi

Coordinatore in fase di progettazione
Ing. Simone Arricucci

Redazione Elaborati Grafici
Geom. Chiara Matteoli
Geom. Giacomo Giovanchelli



Elaborato E :

COMPUTO METRICO ESTIMATIVO

Spazio riservato agli uffici:

COMPUTO METRICO

OGGETTO: RIQUALIFICAZIONE ENERGETICA SCUOLA G.PUCCINI VIA
C.GUERRA 47 - FINANZIAMENTO FONDI KYOTO

COMMITTENTE: Comune di Prato

Prato, 21/02/2017

IL TECNICO
Architetto Luca Buono

Num.Ord. TARIFFA	DESIGNAZIONE DEI LAVORI	DIMENSIONI				Quantità	IMPORTI	
		par.ug.	lung.	larg.	H/peso		unitario	TOTALE
	R I P O R T O							
	<u>LAVORI A MISURA</u> Lavori a misura (SpCat 1)							
1 001	Rimozione di cancellate ed inferriate metalliche relative alla pensilina di Facciata 2, compreso carico e trasporto a discarica, compreso altresì oneri di smaltimento e eventuale ripristino delle murature nei punti di fissaggio.					5,00		
	SOMMANO mq.					5,00	18,00	90,00
2 002	Smontaggio di serramenti esterni in metallo, a qualsiasi piano ed altezza, compreso il disancoraggio da staffe, arpioni e quanto altro bloccato nelle strutture murarie, compreso fasciainbotte, cassonetti e rotolanti. Compreso il calo, carico e trasporto a discarica, e relativi oneri, il ripristino delle murature e intonaci dove necessario ed ogni altro onere e magistero occorrente. Si misura la superficie libera del vano risultante.					335,00		
	SOMMANO mq					335,00	20,00	6'700,00
3 003	VERNICIATURA PARTI non interessate dall' Isolamento a Cappotto, mediante applicazione di due mani di pittura idrorepellente su superficie verticale e mano di fissativo, nei colori a scelta della D.L. Viene compreso nel titolo la stuccatura, il lavaggio degli intonaci vecchi, la preparazione del fondo, e quanto altro occorrente e necessario a dare il titolo completo in opera ed eseguito a perfetta regola d'arte.					20,00		
	SOMMANO ml					20,00	9,50	190,00
4 004	Rimozione o spostamento/prolungamento/ripristino di canne fumarie, pluviali, scossaline perimetrali, canalizzazioni impiantistiche, manufatti di sfizio e di aerazione, grate di sicurezza, gabbie di Faraday, portabandiere o qualunque altro elemento generico che emerge dall'involucro edilizio (previa individuazione della attuale funzionalità e condizione di ciascun elemento, al fine di decidere circa la sua eliminazione o mantenimento a giudizio della DL), inclusi trasporto a discarica dei materiali di risulta. Incluso il successivo rifissaggio con idonei tasselli isolanti a ripristino della continuità del cappotto. Incluso ripristino-risanamento delle zone di cemento armato ammalorato o caratterizzate da copriferro espulso, mediante trattamento anticorrosione dei ferri di armatura e l'impiego di malta fibrorinforzata. Incluso rimozione-ripristino e collaudo di impianti tecnici (a titolo esemplificativo ma non esaustivo: elettrico, illuminazione, telefonico, gas, idrico, fognature, satellitare, ventilazione esterna, antincendio, segnalazione, schermature solari) presenti sull'involucro edilizio, per permettere la posa del nuovo isolamento esterno. Previa consultazione con la Direzione Lavori sarà considerata ogni ipotesi alternativa alla rimozione e posizionamento in esterno, quale l'interruzione del cappotto a ridosso delle tubazioni, a creazione di intercapedini areate, con l'incapsulamento delle tubazioni esistenti con elementi isolanti e carter di richiusura (verniciabili e rimovibili per manutenzione) sopra i tratti interessati. Incluso dove necessario riesecuzione delle prove di collaudo in sicurezza, con redazione dei relativi verbali, e rilascio delle nuove dichiarazioni di conformità ai sensi del DM 37/08, quando necessario (es: prove di tenuta e DiCo per riposizionamento tubazioni di gas) e ogni onere e magistero necessario per dare il titolo compiuto e finito a regola d'arte.							
	A R I P O R T A R E							6'980,00

Num.Ord. TARIFFA	DESIGNAZIONE DEI LAVORI	DIMENSIONI				Quantità	IMPORTI	
		par.ug.	lung.	larg.	H/peso		unitario	TOTALE
	RIPORTO							6'980,00
5 005	<p>SOMMANO a corpo</p> <p>Fornitura e posa in opera di soglie a taglio termico in lastre di pietra serena 1° scelta o travertino, spessore cm 3, realizzate come da particolare esecutivo di progetto, comprensive di fornitura e posa di idoneo materiale isolante, munita di gocciolatoio e compreso regolarizzazione del piano di posa, muratura, stuccatura e stilatura dei giunti con malta cementizia, ed ogni altro onere e magistero occorrente a dare l'opera finita a perfetta regola d'arte.</p>					1,00		
						1,00	5'000,00	5'000,00
6 006	<p>SOMMANO m</p> <p>Fornitura e posa in opera di pellicole antisolari da esterno sulle finestre della "serra" al primo piano tipologia E.23 e E.24. Pellicole in poliestere, con processo di metallizzazione sputtered, gradazione bronzo fumee' tonalità forte (*). Caratteristiche tecniche su vetri neutri di valore Ug = 5,8 / 2,7 / 1,65 W/m2*K: Fattore solare G= 0,23 / 0,17 / 0,12 Raggi ultravioletti trasmessi < 1% <1% <1% Totale energia solare respinta 77% 83% 88% Trasmissione (radiazione solare) 13% 11% 7% Riflessione Esterno (radiazione solare) 53% 53% 54% Assorbimento (radiazione solare) 34% 36% 40% Trasmissione (luce visibile) 20% 18% 16% Riflessione Esterno (luce visibile) 36% 36% 36% Spessore netto del film minimo richiesto (liner escluso) = 75 micron Le pellicole devono esplicitamente essere garantite, in opera, per 10 anni contro smetallizzazione, screpolatura, delaminazione, distacco. L'installazione dovrà essere eseguita solamente da personale specializzato. I vetri ed i perimetri del serramento dovranno essere preventivamente puliti per rimuovere ogni traccia di sporco o polvere. L'applicazione dovrà essere fatta in modo da evitare sistematicamente bolle o grinze, e non dovranno essere visibili residui di sporco o polvere tra vetro e pellicola. Una eventuale opacità nell'adesivo si deve asciugare e sparire nel giro di alcuni giorni; in caso di condizioni particolarmente avverse si considera un tempo massimo di 30 giorni. L'installazione dovrà essere eseguita a filo cornice ed i bordi della pellicola dovranno essere tutti sigillati con adeguato silicone del tipo "non acetico". Non saranno ammesse giunzioni di pellicole sulle singole lastre da rivestire. Inclusi trabattello h. 4 mt al piede, trasferta installatori specializzati, sigillatura con silicone 'non acetico', pulizia specifica vetrate, rilevamento laser tipologia vetrata, e ogni altro onere e magistero per la perfetta applicazione in opera a regola d'arte.</p> <p>(*) specifica di riferimento: MADICO USA - SB 221 EXSR 3mil - SB20 E PSSR</p>					100,00		
						100,00	75,00	7'500,00
7 007	<p>SOMMANO mq</p> <p>Fornitura e posa in opera di INFISSI A TAGLIO TERMICO in ALLUMINIO, completato COME DA ABACO DEGLI INFISSI, SENZA TAPPARELLE AVVOLGIBILI (vedi ELABORATI GRAFICI DI PROGETTO), alta resistenza agli urti, spigoli arrotondati idonei antinfortunistica scolastica, ferramenta antieffrazione livello C con nottolini a fungo; completo di vetrocamera con doppio vetro BASSO EMISSIVO (spessori tipici 9-16-9 con gas Argon in intercapedine) di caratteristiche termo fisiche (Ug, Uf, g gl), in grado</p>					140,00		
						140,00	58,20	8'148,00
	A RIPORTARE							27'628,00

Num.Ord. TARIFFA	DESIGNAZIONE DEI LAVORI	DIMENSIONI				Quantità	IMPORTI	
		par.ug.	lung.	larg.	H/peso		unitario	TOTALE
	RIPORTO							27'628,00
	<p>di garantire i seguenti valori:</p> <ul style="list-style-type: none"> - trasmittanza MAX dell'intero componente finestrato (infixso+vetrazione+giunti) $U_w < 1.67 \text{ W/mq.K}$ (a soddisfacimento requisiti per l'ammissione agli incentivi del DM 16/02/2016 "Conto Termico 2.0"), valutata per ogni finestra in abaco secondo UNI EN ISO 10077-1; - fattore solare del vetro $g_{gl,n} < 0,67$; <p>Numero di ante e tipologia come da abaco degli infissi, con aperture a compasso e/o ribalta-anta, compreso eventuale predisposizione di cornice di protusione finalizzata all'inserimento del telaio nelle guide metalliche del tamponamento esistente, cornici fermavetro o fermapannello, guarnizioni, elementi di raccordo con tamponatura, ferramenta, serramenti, ELEMENTI ACCESSORI previsti nell'ABACO DEGLI INFISSI (VEDI ELABORATI GRAFICI DI PROGETTO, a titolo esemplificativo e non esaustivo: dispositivi antipanico, serrature, veneziane, davanzali etc.), coprifili per rifiniture.</p> <p>Requisiti ulteriori degli infissi:</p> <ul style="list-style-type: none"> -distanziale dei vetri termicamente migliorato, "giunto caldo Warm Edge", realizzato in acciaio inox o Pvc con anima metallica; -stampa sul distanziale dei valori isolanti del vetrocamera di capitolato; -infixso certificato secondo prove di invecchiamento UNI EN 1279-3, con perdita di gas inferiore a 1% anno; -marchiatura CE <p>Inclusi la fornitura in opera e la realizzazione di:</p> <ul style="list-style-type: none"> -DISPOSITIVI di apertura ad altezza uomo per le finestre a Vasistas; -COPRIFILI esterno in alluminio (colore a scelta della DL), installati per rifinire esteticamente e coprire l'esistente struttura metallica dell'edificio scolastico in corrispondenza degli infissi; -trabattelli o ponteggi di servizio, misurati in riferimento alla superficie della facciata interessata; MISURAZIONE di contabilità effettuata sulla SUPERFICIE DELL'APERTURA, riferimento abaco di progetto, prezzo medio determinato a compensazione di eventuali maggiori oneri derivanti da "superfici minime di fatturazione". <p>Il tutto per dare il titolo di compiuto e finito a regola d'arte.</p> <p>La fornitura sarà sottoposta a preventiva accettazione della Direzione Lavori su anticipata produzione di campionatura, in ordine alle caratteristiche termofisiche ed alle caratteristiche cromatiche e di finitura di vetri e telai.</p>							
	E18	2,00	2,00	2,150		8,60		
	E12	2,00	2,00	2,760		11,04		
	E10	1,00	0,90	1,440		1,30		
	E6	1,00	1,30	2,300		2,99		
	E7	1,00	0,75	2,640		1,98		
	E16	4,00	2,24	2,760		24,73		
	E1	1,00	2,77	2,760		7,65		
	E16	4,00	2,24	2,760		24,73		
	E1	1,00	2,80	2,770		7,76		
	E5 Porzione	2,00	4,20	1,500		12,60		
	E5 Porzione	2,00	1,48	2,280		6,75		
	E2	1,00	6,50	0,500		3,25		
	E21	1,00	5,36	1,540		8,25		
	E2	1,00	6,50	0,500		3,25		
	E4 PALESTRA	2,00	22,94	0,980		44,96		
	E20	4,00	0,60	1,000		2,40		
	E13	2,00	1,34	1,260		3,38		
	E14	2,00	3,75	0,500		3,75		
	E22	2,00	3,75	0,500		3,75		
	SOMMANO mq					183,12	445,00	81'488,40
8 008	Fornitura e posa in opera di INFISSI A TAGLIO TERMICO in ALLUMINIO, completato COME DA ABACO DEGLI INFISSI, CON TAPPARELLE AVVOLGIBILI (vedi ELABORATI GRAFICI DI PROGETTO), alta resistenza agli urti, spigoli arrotondati idonei antinfortunistica scolastica, ferramenta antieffrazione livello C con nottolini a fungo; completo di vetrocamera con doppio vetro BASSO EMISSIVO (spessori tipici 9-16-9 con gas Argon in intercapedine) di caratteristiche termo fisiche (U_g , U_f , g_{gl}), in grado di garantire i seguenti valori:							
	A RIPORTARE							109'116,40

Num.Ord. TARIFFA	DESIGNAZIONE DEI LAVORI	DIMENSIONI				Quantità	IMPORTI	
		par.ug.	lung.	larg.	H/peso		unitario	TOTALE
	R I P O R T O							109'116,40
	<p>- trasmittanza MAX dell'intero componente finestrato (infisso+vetrazione+giunti) $U_w < 1.67 \text{ W/mq.K}$ (a soddisfacimento requisiti per l'ammissione agli incentivi del DM 16/02/2016 "Conto Termico 2.0"), valutata per ogni finestra in abaco secondo UNI EN ISO 10077-1;</p> <p>- fattore solare del vetro $g_{gl,n} < 0,67$;</p> <p>Numero di ante e tipologia come da abaco degli infissi, con aperture a compasso e/o ribalta-anta, compreso eventuale predisposizione di cornice di protusione finalizzata all'inserimento del telaio nelle guide metalliche del tamponamento esistente, cornici fermavetro o fermapannello, guarnizioni, elementi di raccordo con tamponatura, ferramenta, serramenti, ELEMENTI ACCESSORI previsti nell'ABACO DEGLI INFISSI (VEDI ELABORATI GRAFICI DI PROGETTO, a titolo esemplificativo e non esaustivo: dispositivi antipanico, serrature, veneziane, davanzali etc.), coprifili per rifiniture.</p> <p>Requisiti ulteriori degli infissi:</p> <p>-distanziale dei vetri termicamente migliorato, "giunto caldo Warm Edge", realizzato in acciaio inox o Pvc con anima metallica; -stampa sul distanziale dei valori isolanti del vetrocamera di capitolato; -infisso certificato secondo prove di invecchiamento UNI EN 1279-3, con perdita di gas inferiore a 1% anno; -marchiatura CE</p> <p>Inclusi la fornitura in opera e la realizzazione di:</p> <p>-DISPOSITIVI di apertura ad altezza uomo per le finestre a Vasistas;</p> <p>-nuove TAPPARELLE in PVC (colore a scelta della DL), complete di guide, cassonetto ed ogni altro accessorio necessario al funzionamento manuale, da montare in sostituzione delle tapparelle esistenti, dimensioni identiche;</p> <p>-COPRIFILI esterno in alluminio (colore a scelta della DL), installati per rifinire esteticamente e coprire l'esistente struttura metallica dell'edificio scolastico in corrispondenza degli infissi; -trabattelli o ponteggi di servizio, misurati in riferimento alla superficie della facciata interessata; MISURAZIONE di contabilità effettuata sulla SUPERFICIE DELL'APERTURA, riferimento abaco di progetto, prezzo medio determinato a compensazione di eventuali maggiori oneri derivanti da "superfici minime di fatturazione".</p> <p>Il tutto per dare il titolo di compiuto e finito a regola d'arte.</p> <p>La fornitura sarà sottoposta a preventiva accettazione della Direzione Lavori su anticipata produzione di campionatura, in ordine alle caratteristiche termofisiche ed alle caratteristiche cromatiche e di finitura di vetri e telai.</p> <p>E17 4,00 4,50 1,940 34,92 E15 1,00 4,50 1,940 8,73 E11 1,00 1,10 1,460 1,61 E8 1,00 1,62 1,500 2,43 E9 1,00 1,07 1,460 1,56 E16 4,00 2,18 1,940 16,92 E17 4,00 4,50 1,940 34,92 E16 4,00 2,18 1,940 16,92 E15 1,00 4,50 1,940 8,73 E19 2,00 5,35 0,980 10,49</p>							
	SOMMANO mq					137,23	555,00	76'162,65
9 009	<p>FORNITURA E POSA IN OPERA DI PORTA A TAGLIO TERMICO in ALLUMINIO, completato COME DA ABACO DEGLI INFISSI, con pannellatura cieca in grado di garantire i seguenti valori minimi di trasmittanza MAX dell'intero infisso $U_w = 1.67 \text{ W/mq.K}$. (secondo requisiti Conto Energia Termico di GSE), alta resistenza agli urti, spigoli arrotondati idonei antinfortunistica scolastica, ferramenta antieffrazione livello C con nottolini a fungo.</p> <p>Infisso con numero di ante e tipologia come da abaco degli infissi, con aperture a compasso e/o ribalta-anta, compreso eventuale predisposizione di cornice di protusione finalizzata all'inserimento del telaio nelle guide metalliche del tamponamento esistente, cornici fermavetro o fermapannello, guarnizioni, elementi di raccordo con tamponatura, ferramenta, serramenti, ELEMENTI ACCESSORI previsti nell'ABACO DEGLI INFISSI (VEDI ELABORATI GRAFICI</p>							
	A R I P O R T A R E							185'279,05

Num.Ord. TARIFFA	DESIGNAZIONE DEI LAVORI	DIMENSIONI				Quantità	IMPORTI	
		par.ug.	lung.	larg.	H/peso		unitario	TOTALE
	R I P O R T O							185'279,05
	<p>DI PROGETTO, a titolo esemplificativo e non esaustivo: dispositivi antipanico, serrature, veneziane, davanzali etc.), coprifili per rifiniture. Requisiti ulteriori degli infissi:</p> <p>-stampa sul distanziale dei valori isolanti del vetrocamera di capitolato</p> <p>-infisso certificato secondo prove di invecchiamento UNI EN 1279-3, con perdita di gas inferiore a 1% anno;</p> <p>-marchiatura CE</p> <p>Inclusi la fornitura in opera e la realizzazione di:</p> <p>-DISPOSITIVI di apertura ad altezza uomo per le finestre a Vasistas;</p> <p>-COPRIFILI esterno in alluminio (colore a scelta della DL), installati per rifinire esteticamente e coprire l'esistente struttura metallica dell'edificio scolastico in corrispondenza degli infissi;</p> <p>-trabattelli o ponteggi di servizio, misurati in riferimento alla superficie della facciata interessata;</p> <p>MISURAZIONE di contabilità effettuata sulla SUPERFICIE DELL'APERTURA, riferimento abaco di progetto, prezzo medio determinato a compensazione di eventuali maggiori oneri derivanti da "superfici minime di fatturazione".</p> <p>Il tutto per dare il titolo di compiuto e finito a regola d'arte.</p> <p>E3 PALESTRA</p>	2,00	2,18	2,760	12,03			
	SOMMANO mq.				12,03	505,00		6'075,15
10 010	<p>Sistema Composito di Isolamento Termico per Esterno (cappotto) con pannelli in polistirene espanso grigio (*), conformi a UNI EN 13499, omologato secondo ETAG 004, applicato a parete o intradosso solai esterni.</p> <p>La voce comprende il preliminare ripristino-risanamento delle zone di cemento armato ammalorato o caratterizzate da copriferro espulso, mediante trattamento anticorrosione dei ferri di armatura e l'impiego di malta fibrorinforzata.</p> <p>Componente isolante: pannelli in polistirene espanso grigio (EPS), tagliato da blocco, contenente riflettori di infrarossi, con tagli superficiali anti-tensioni.</p> <p>Conducibilità termica $\lambda = 0,031$ W/mK, permeabilità al vapore $\mu = 45$, resistenza a trazione 150 Kpa, massa volumica c.a. 15 kg/m³, reazione al fuoco Euroclasse E (EN 13501-1), conforme alla norma europea EN 13163 - EPS-EN 13163-L2-W2-T2-S2-P4-DS(N)2- DS(70,)1-TR150-BS100 spessore s = 14 cm come da calcolo di progetto.</p> <p>Il colore del rivestimento sarà scelto dalla D.L. anche nei colori scuri e le colorazioni dovranno seguire il disegno previsto dalle tavole di progetto.</p> <p>Il rivestimento finale pertanto dovrà essere formulato con additivi con resine a base grafite, riflettenti la luce. In ogni caso il sistema nel suo complesso dovrà essere certificato e garantito.</p> <p>(*) specifica di riferimento: pacchetto Röfix EPS-F 031 RELAX - con marcatura CE - benessere tecnico europeo ETA 04/0033</p>							
	SOMMANO mq				1'410,00	60,50		85'305,00
11 011	<p>Compensazione aggiuntiva per esecuzione di risvolto, in corrispondenza degli infissi esterni, del sistema di isolamento a cappotto di cui alla voce precedente, in pannelli in polistirene espanso grigio (*), conformi a UNI EN 13499, omologato secondo ETAG 004 di spessore indicativo mm. 50; incluso tagli e sfridi, lavorazione speciale per la perfetta esecuzione a regola d'arte, ogni onere.</p> <p>(*) specifica di riferimento: pacchetto Röfix EPS-F 031 RELAX - con</p>							
	A R I P O R T A R E							276'659,20

Num.Ord. TARIFFA	DESIGNAZIONE DEI LAVORI	DIMENSIONI				Quantità	IMPORTI	
		par.ug.	lung.	larg.	H/peso		unitario	TOTALE
	R I P O R T O							276'659,20
	marcatura CE - benessere tecnico europeo ETA 04/0033					398,38		
	SOMMANO ml					398,38	29,50	11'752,21
12 012	Fornitura e posa in opera di mantellina in lamiera di rame, da realizzarsi in sommità degli edifici in sostituzione di quella esistente a seguito della realizzazione del cappotto, idoneamente fissata alla muratura e munita di gocciolatoio. Compreso ogni onere e magistero occorrente.					334,00		
	SOMMANO ml					334,00	75,00	25'050,00
13 013	Verniciatura di elementi in ferro quali ringhiere, parapetti, pilastri ed elementi di finitura, compreso scartavetratura, mano di protettivo antiruggine, e due mani smalto da esterni nei colori a scelta della D.L. Compreso materiali, opere provvisionali ed ogni onere e magistero occorrente.					180,00		
	SOMMANO mq					180,00	25,00	4'500,00
14 014	Smontaggio, pulitura e rimessa in opera delle mantelline esistenti a protezione superiore degli infissi, costituita da smontaggio degli elementi, pulitura e rimozione di eventuali croste superficiali, rimontaggio degli elementi e fissaggio ai pannelli di cappotto, compreso eventuale stoccaggio e trasporto e compreso ogni onere e magistero occorrente.					150,00		
	SOMMANO ml					150,00	12,00	1'800,00
15 015	Sostituzione della valvola di attacco dei radiatori esistenti con valvola termostattabile a squadra o dritta per impianti bitubo in ottone cromato, comprensivo di valvolina di sfiato aria manuale, raccordi e accessori necessari al montaggio, e successiva applicazione di nuova testa termostatica con elemento sensibile ad olio, in esecuzione antivandalò, dotata di dispositivo di limitazione e blocco della temperatura, campo di regolazione da 0 °C a 28 °C in posizioni numerate su volantino. Fa parte della fornitura anche lo svuotamento degli impianti, la movimentazione dei radiatori ove necessaria, gli eventuali scassi e il ripristino delle parti murarie o dei pavimenti su cui si rendesse necessario intervenire, la ritinteggiatura delle pareti, il successivo riempimento e le operazioni di sfiato, nonché un completo lavaggio con idonei prodotti per la pulizia dello stesso impianto (effettuato per montanti e per zone), e ogni installazione aggiuntiva, taratura e manovra necessaria per la sua riequilibratura, fino a perfetta funzionalità di ogni sua parte, il tutto eseguito da manodopera specializzata e seguito dalla produzione delle necessarie dichiarazioni di conformità ex art 7 del DM 37/08. La prestazione include sia la rimozione e smaltimento del materiale presente, sia la fornitura e posa in opera del nuovo materiale, incluso la modifica degli attacchi ove necessario, l'adeguamento delle tubazioni e dei raccordi, i materiali di consumo e ogni altro onere e prestazione necessaria per dare l'opera finita e collaudata a regola d'arte.					29,00		
	SOMMANO nr					29,00	90,00	2'610,00
	A R I P O R T A R E							322'371,41

