

Assessorato ai Lavori Pubblici - Filippo Alessi
Servizio Per il Governo del Territorio
Dipartimento del Servizio - Arch. Riccardo Pecorelli
Responsabile Ufficio del Progettazione - Ing. Giovanni Martini

Progettisti

Progetti Open Architecture
Architettura Servizi
Tecnologia Per il Management Spazio
Ing. Francesco Siano
Ing. Francesco Siano
Ing. B. Giovanni Martini
Ing. Uni Ballati
Coordinatore in fase di progettazione
Ing. Simone Antonicelli
Redazione Esecutiva Grafica
Giovanni Martini
Giovanni Martini
Giovanni Martini

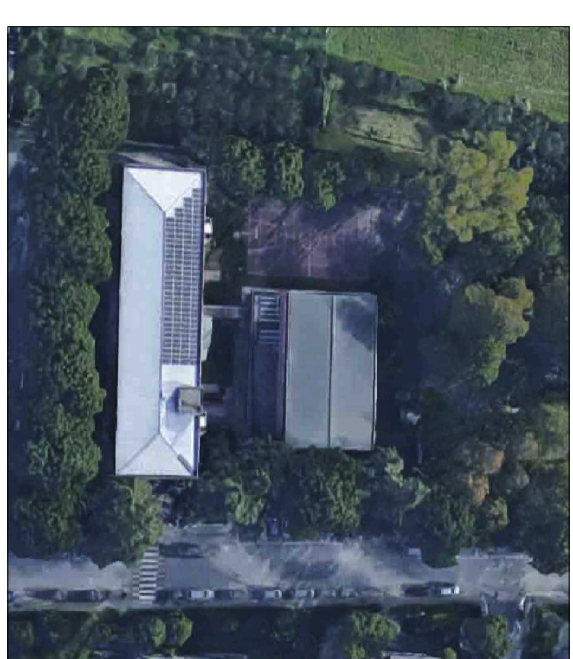


Tavola 02

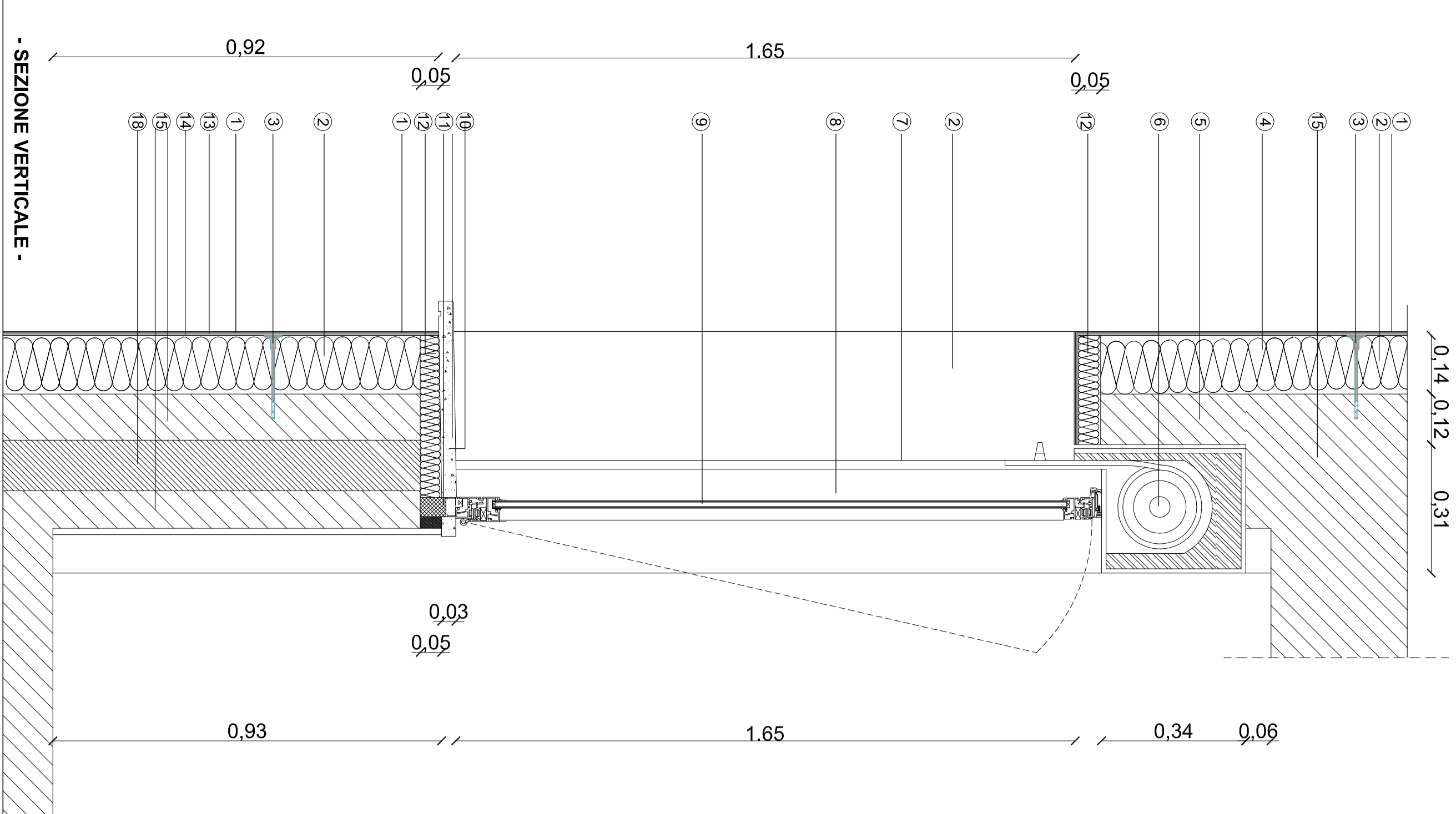
Scala: 1/10 1/20 1/100

Scatola formato A3/4/5

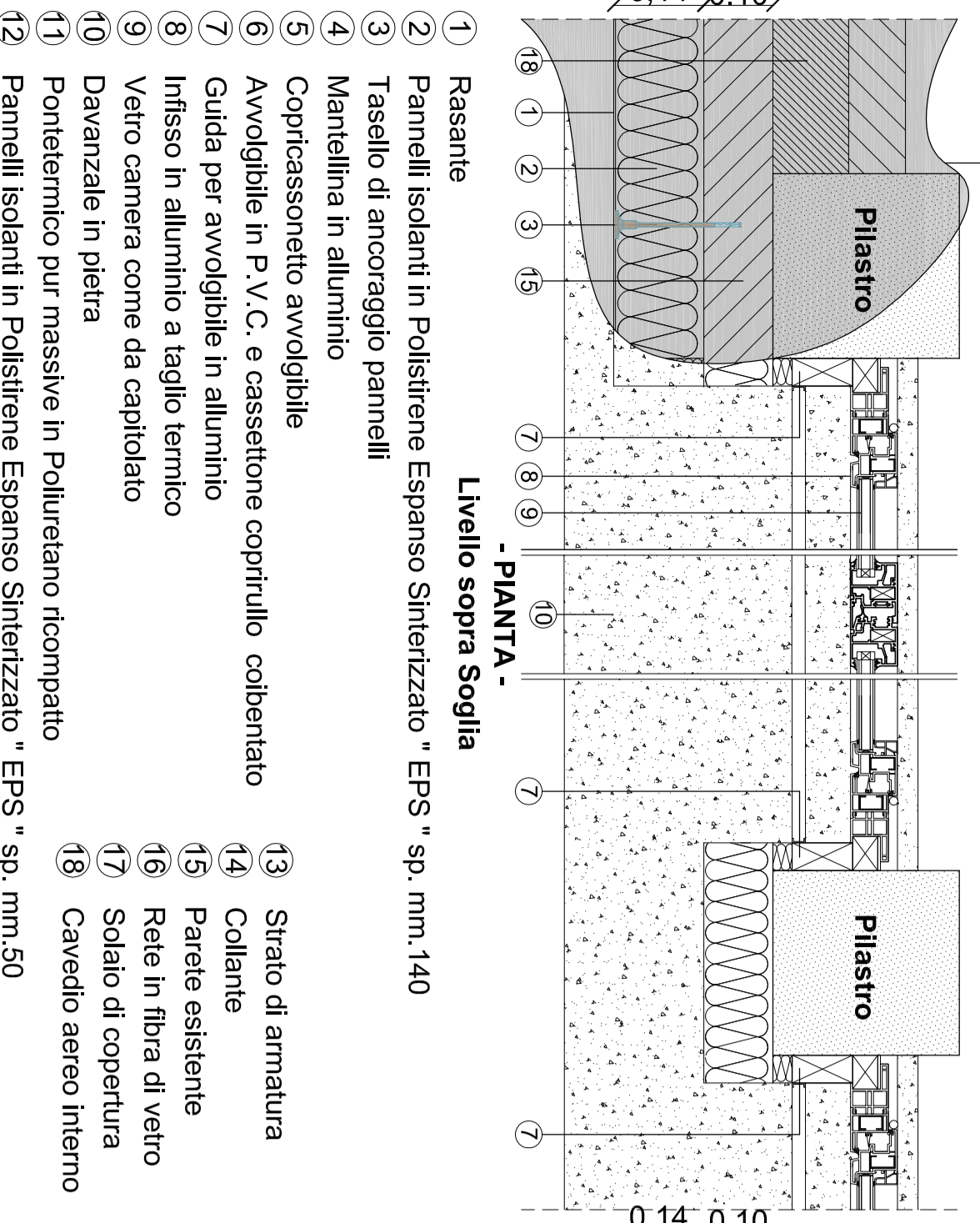
© Copyright Comune di Prato - Servizio Lavori Pubblici
Tutti i diritti sono riservati. È vietata la riproduzione senza permesso dell'Assessorato

data: Gennaio 2017

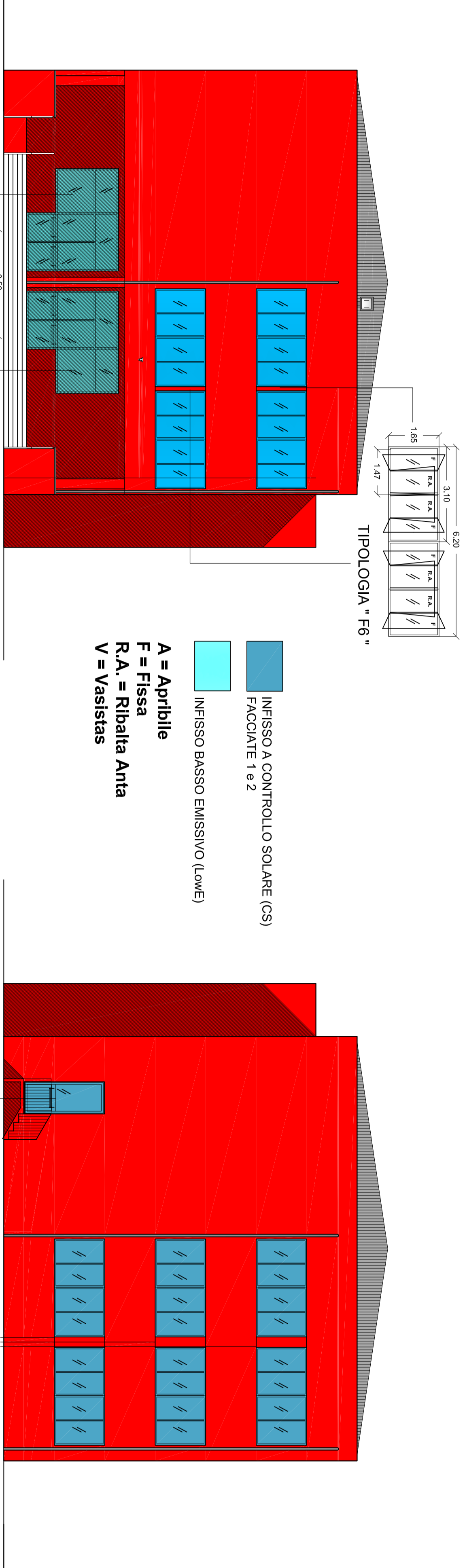
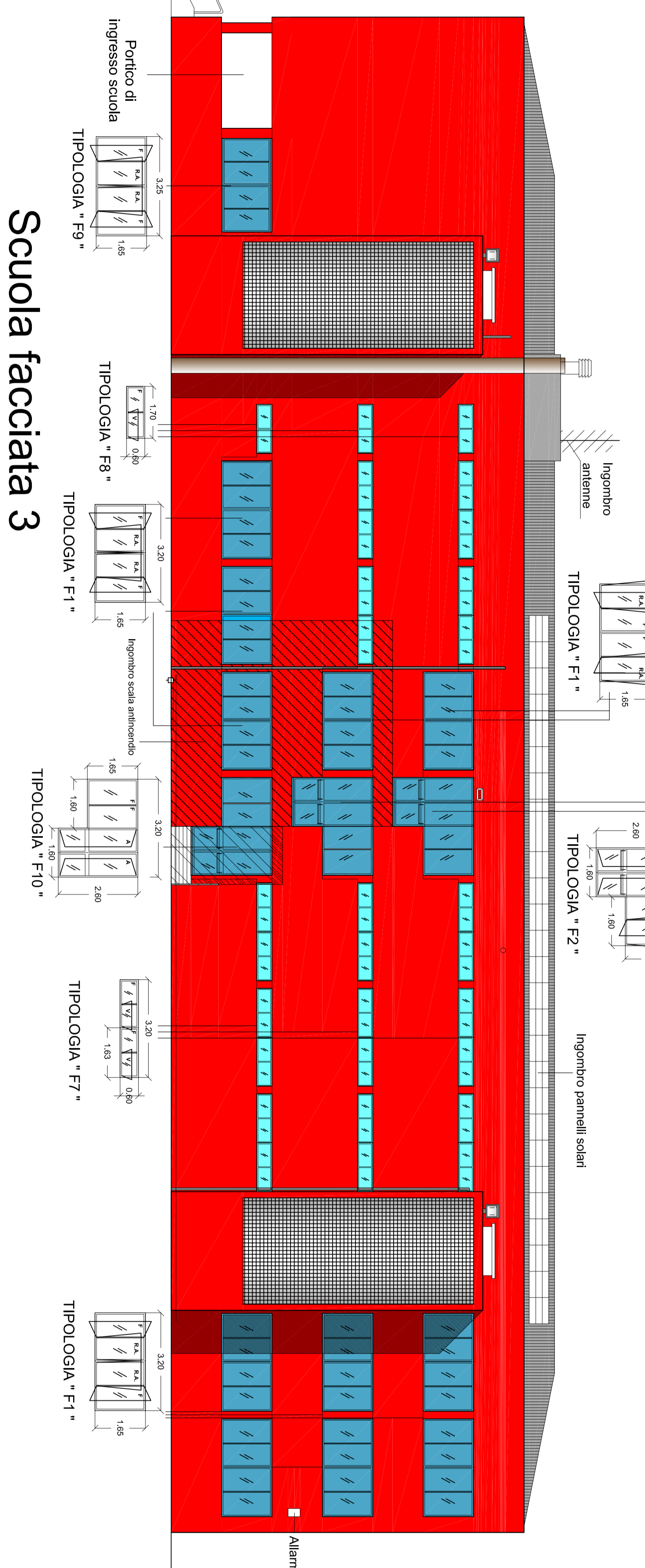
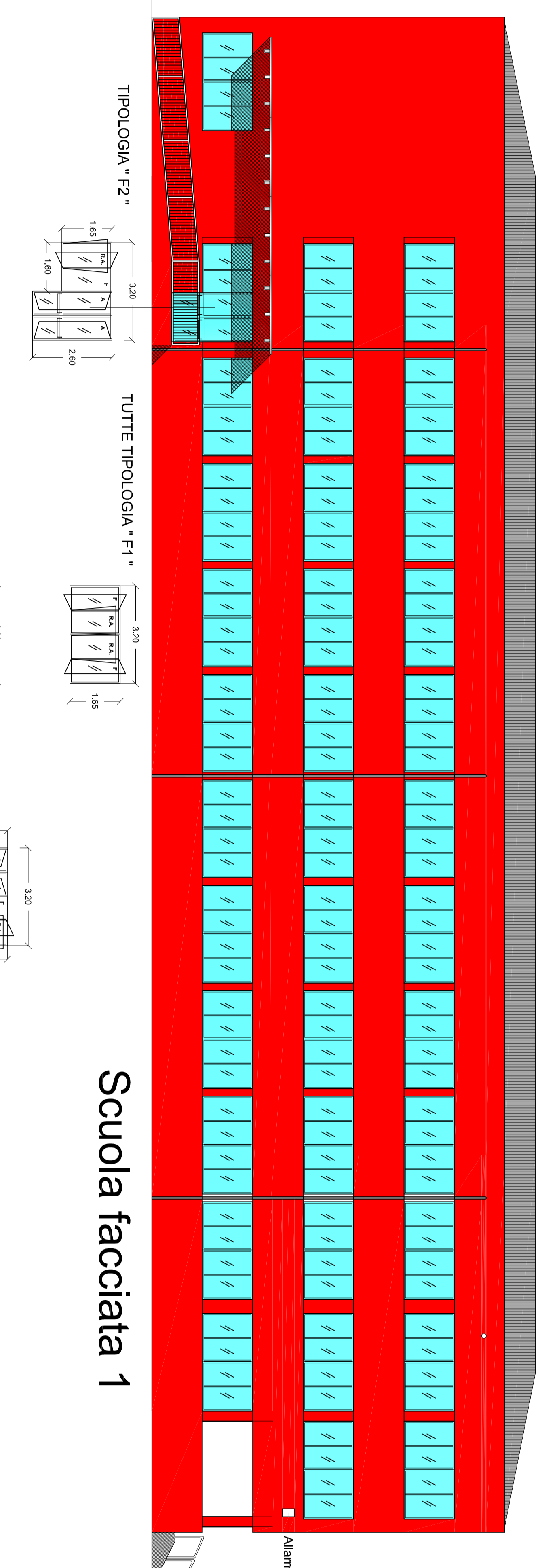
PARTICOLARE 1 : 10 SERRAMENTO ED ISOLAMENTO PARETE ESTERNA SCUOLA



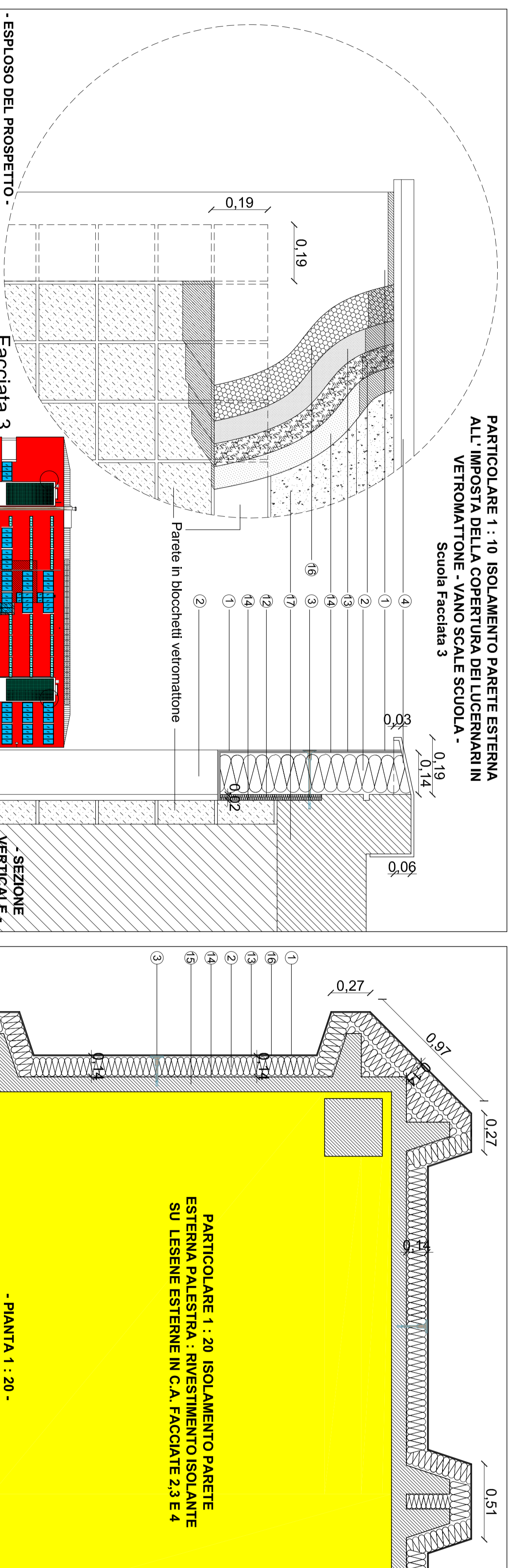
-PIANTA -
Livello sotto Soglia



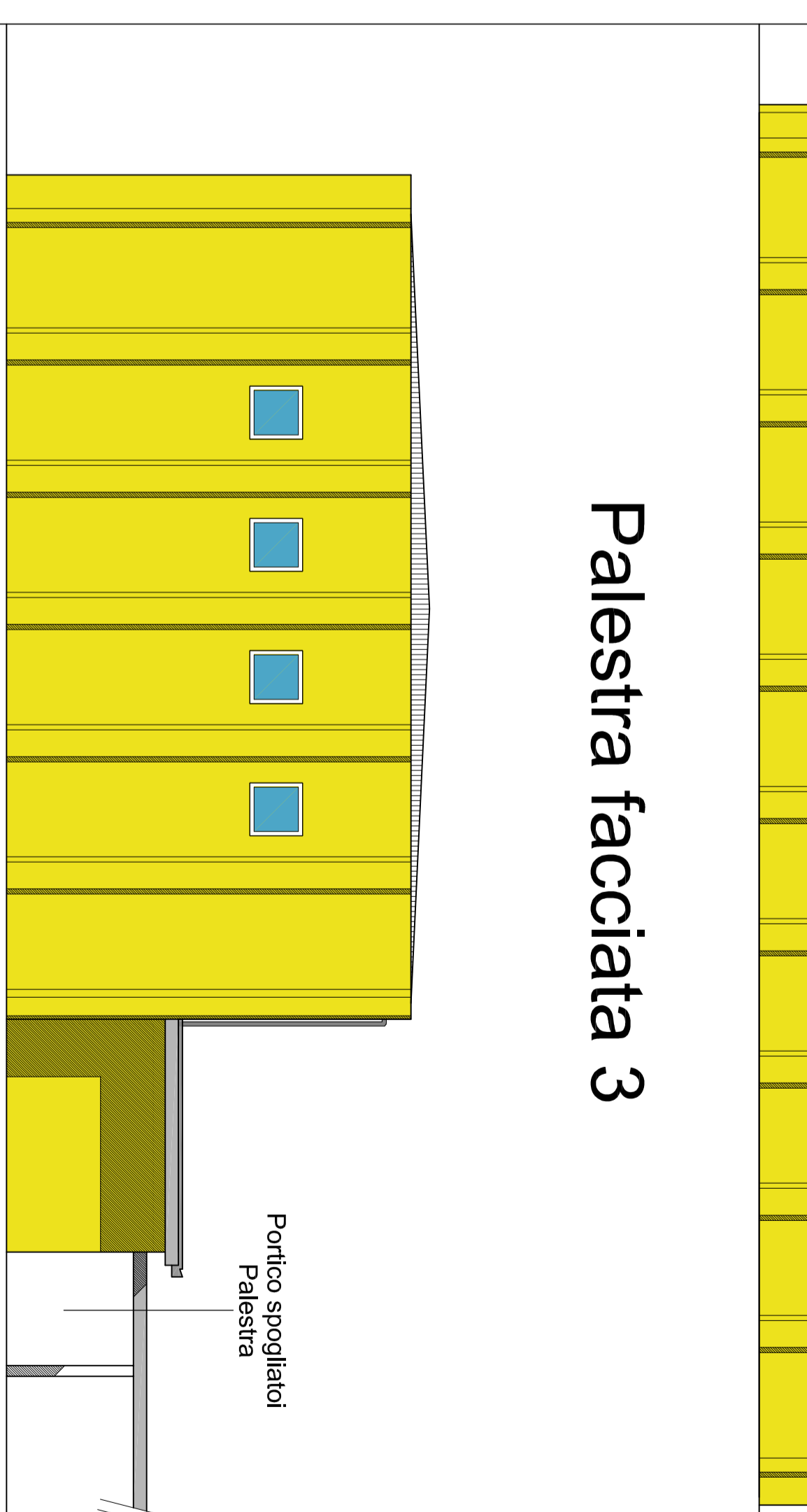
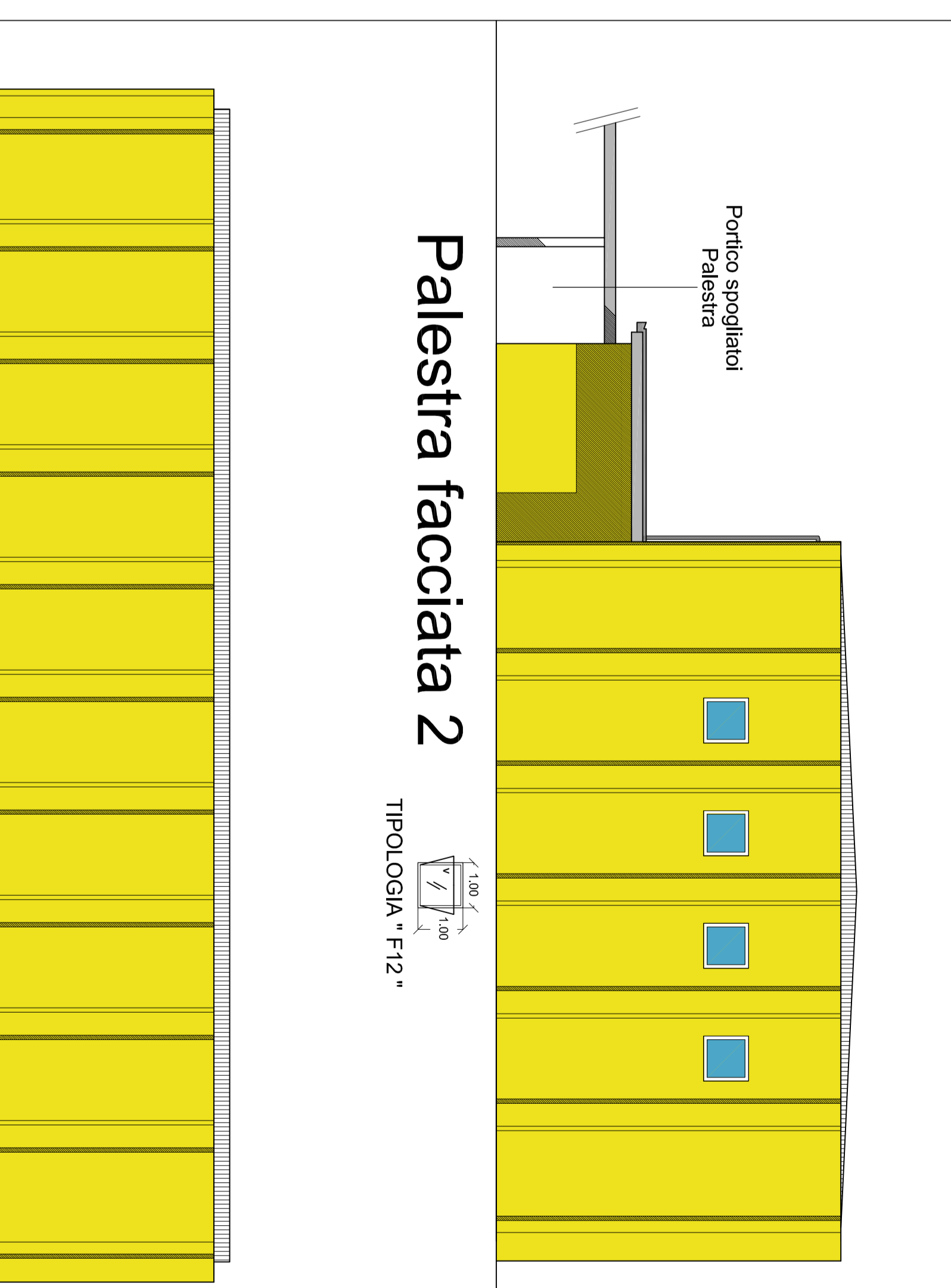
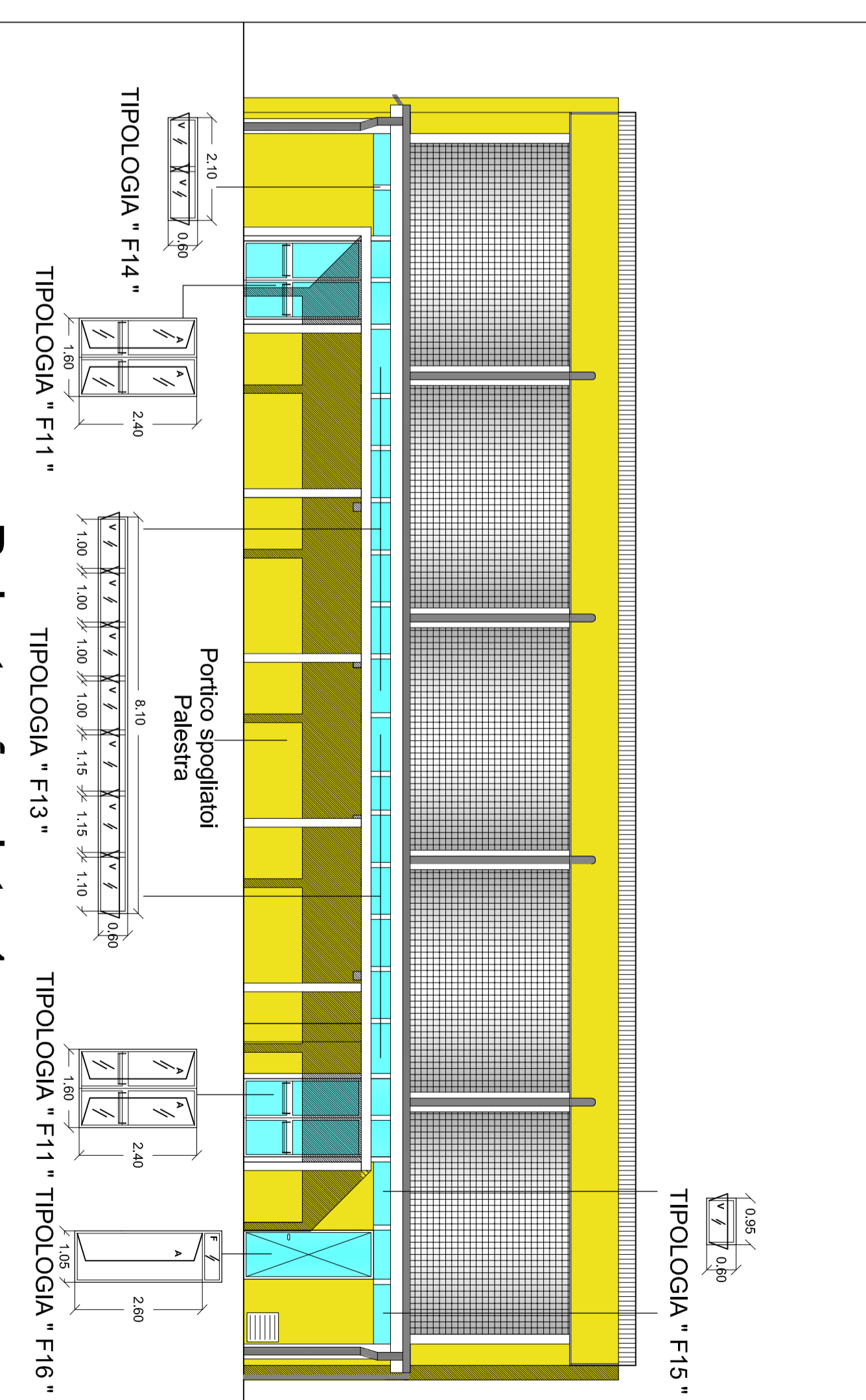
Prospetti Scala 1 : 100



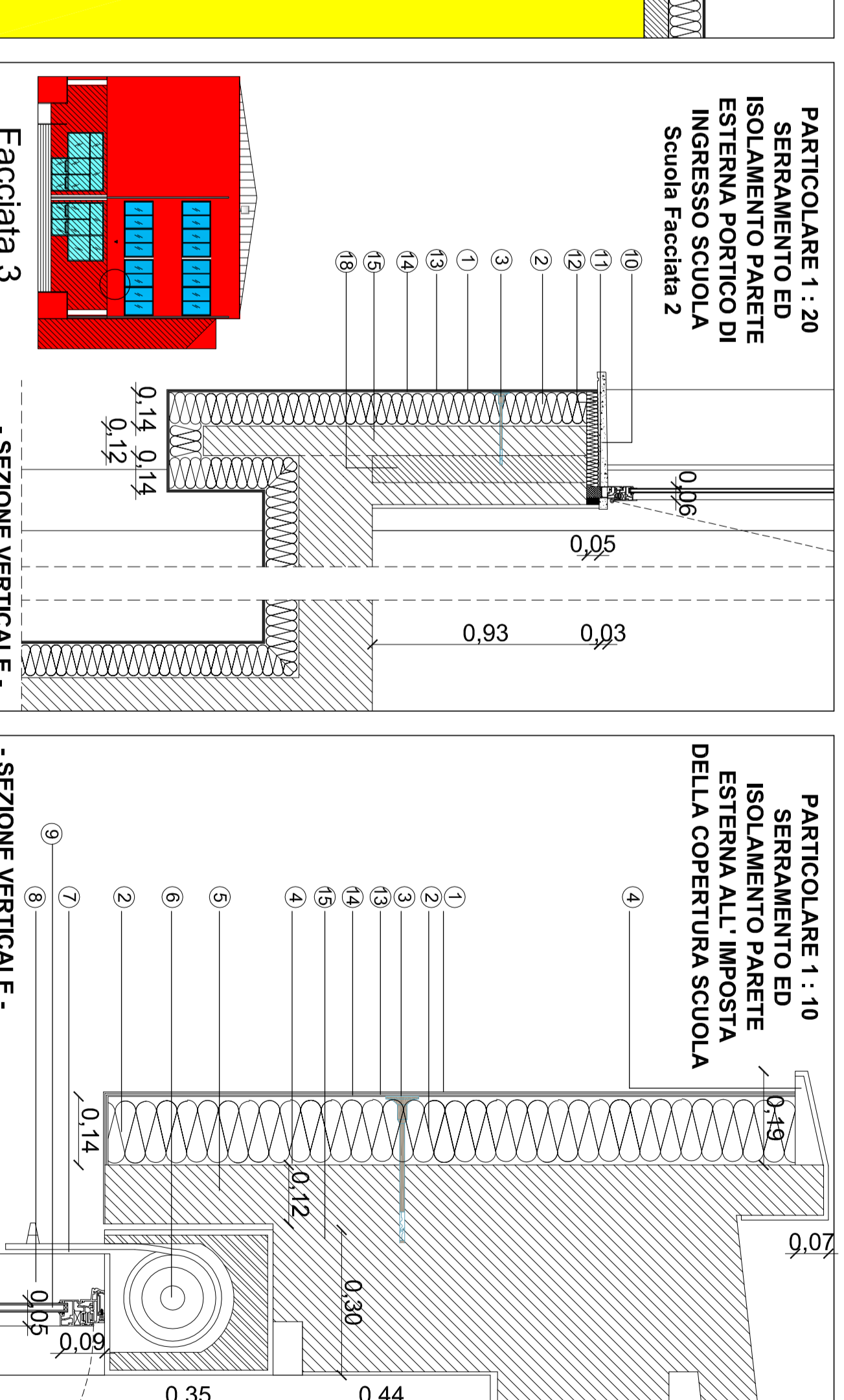
Scuola facciata 2



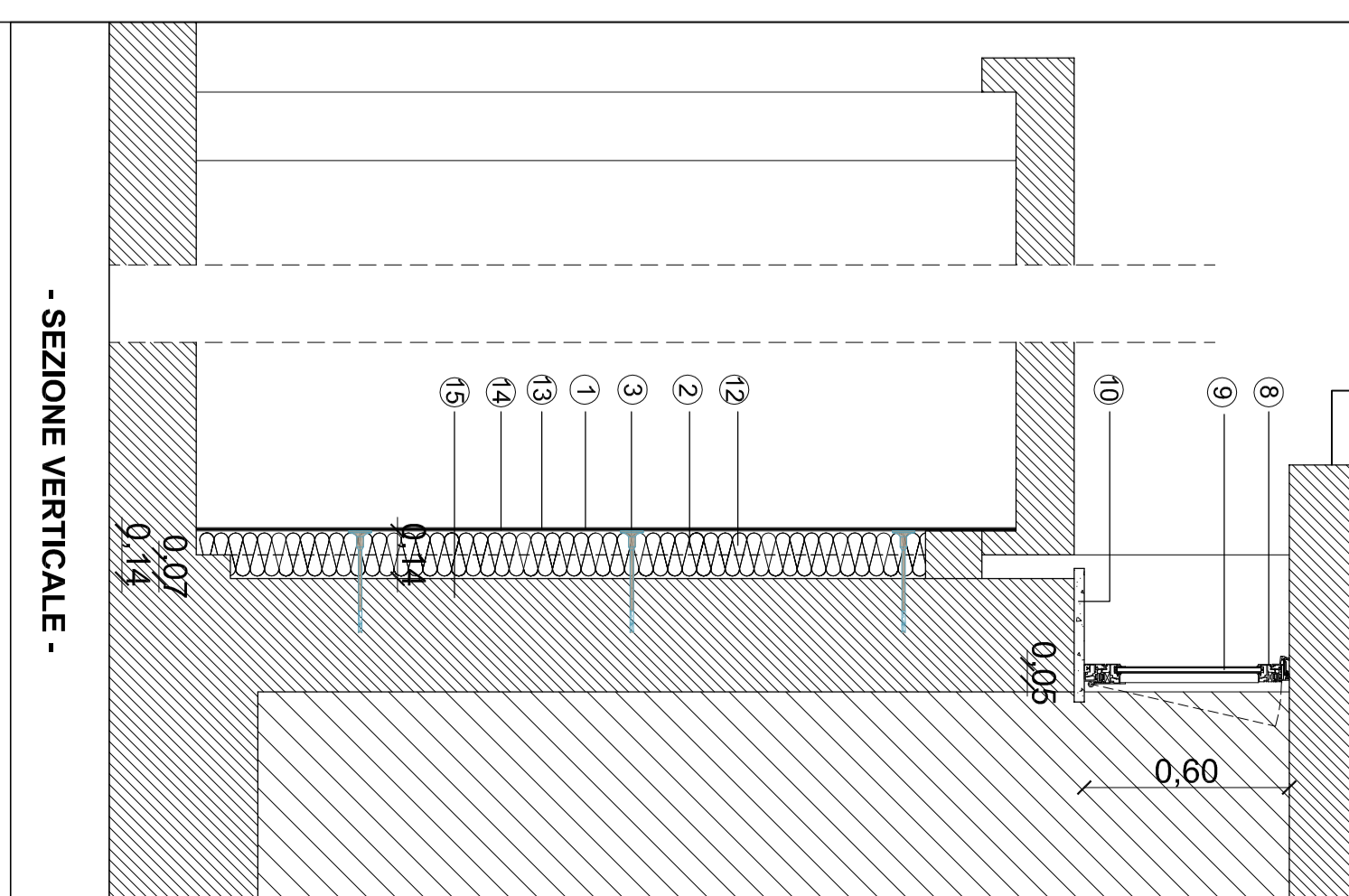
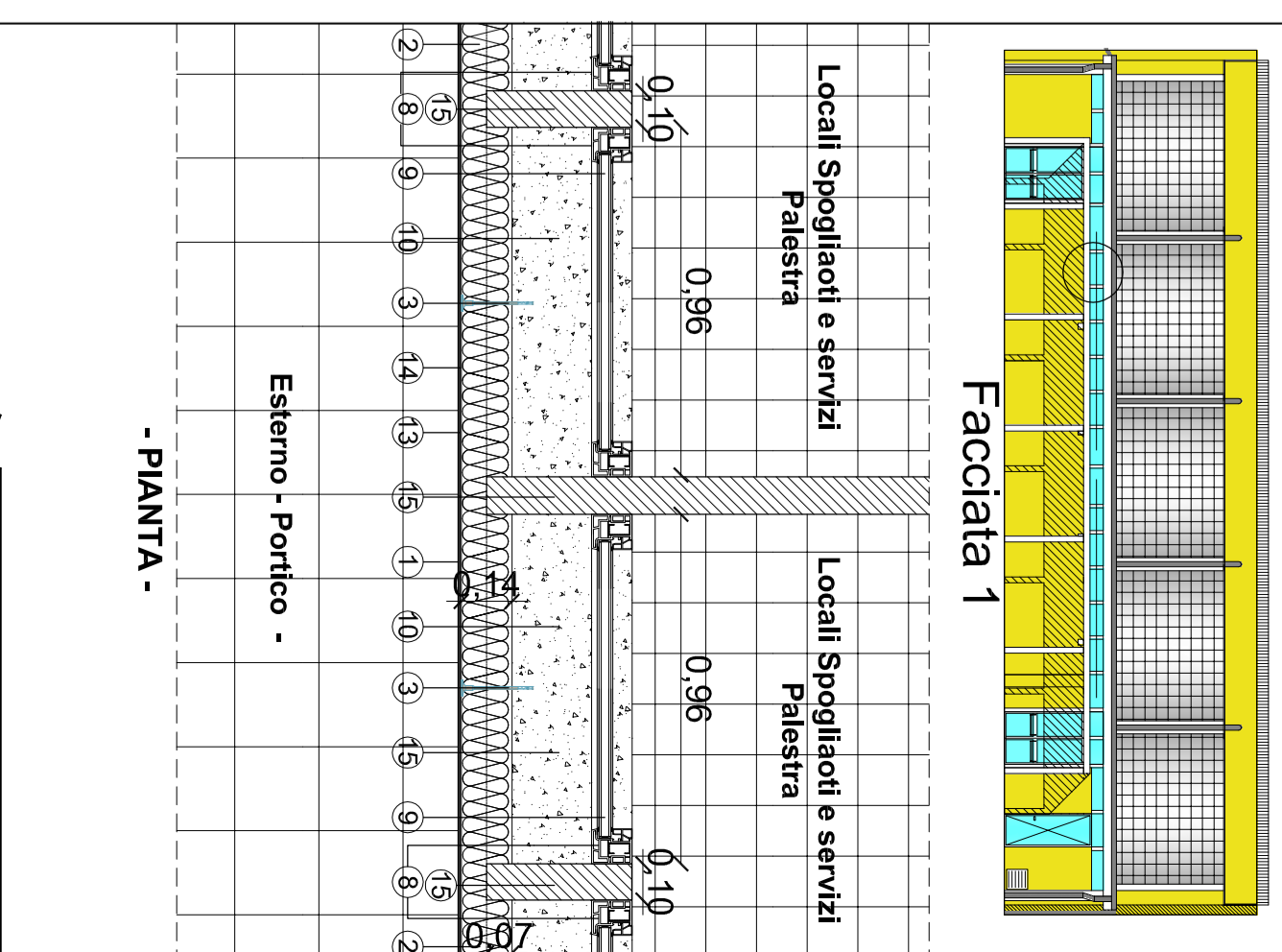
Prospetti Scala 1 : 100



Palestra facciata 4



PARTICOLARE 1 : 20 SERRAMENTO ED ISOLAMENTO PARETE ESTERNA PORTICO SPOGLIATOI PALESTRA Palestra Facciata 1



PARTICOLARE 1 : 20 SERRAMENTO ED ISOLAMENTO PARETE ESTERNA SERVIZI IGIENICI SCUOLA Facciata 3

