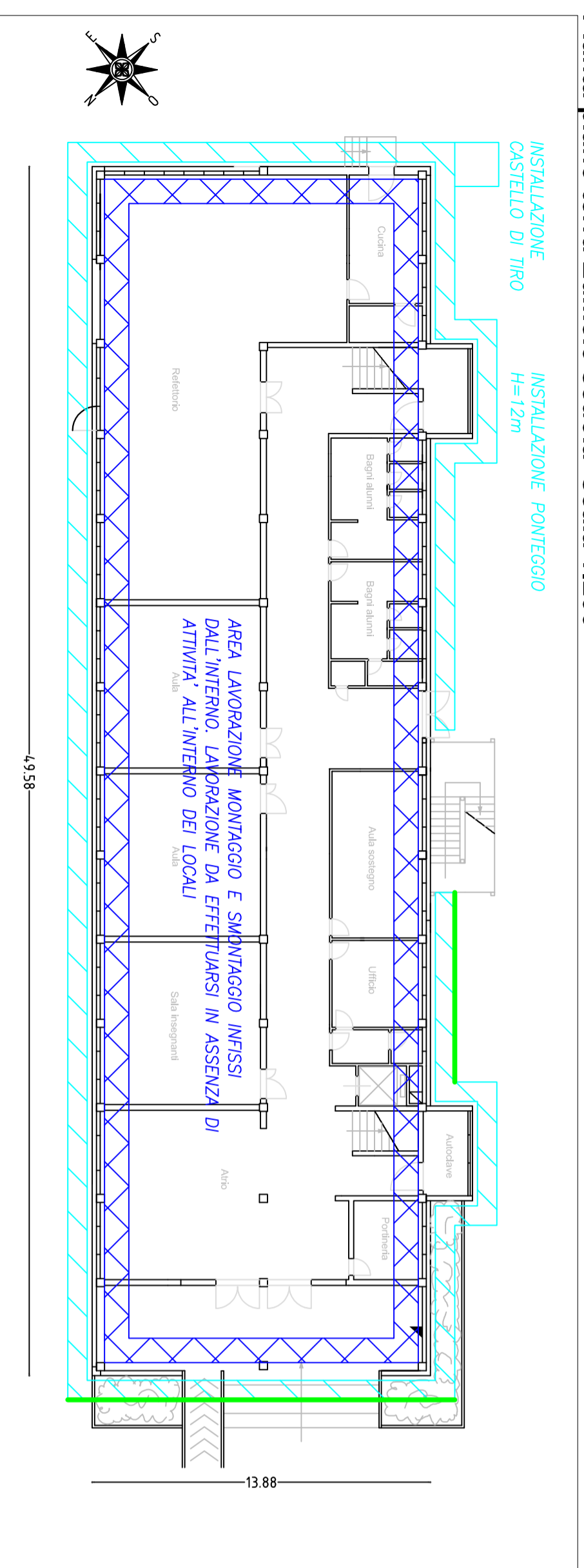


Pianta piano terra Edificio scuola- scala 1:200



Legenda aree installazione ponteGGi

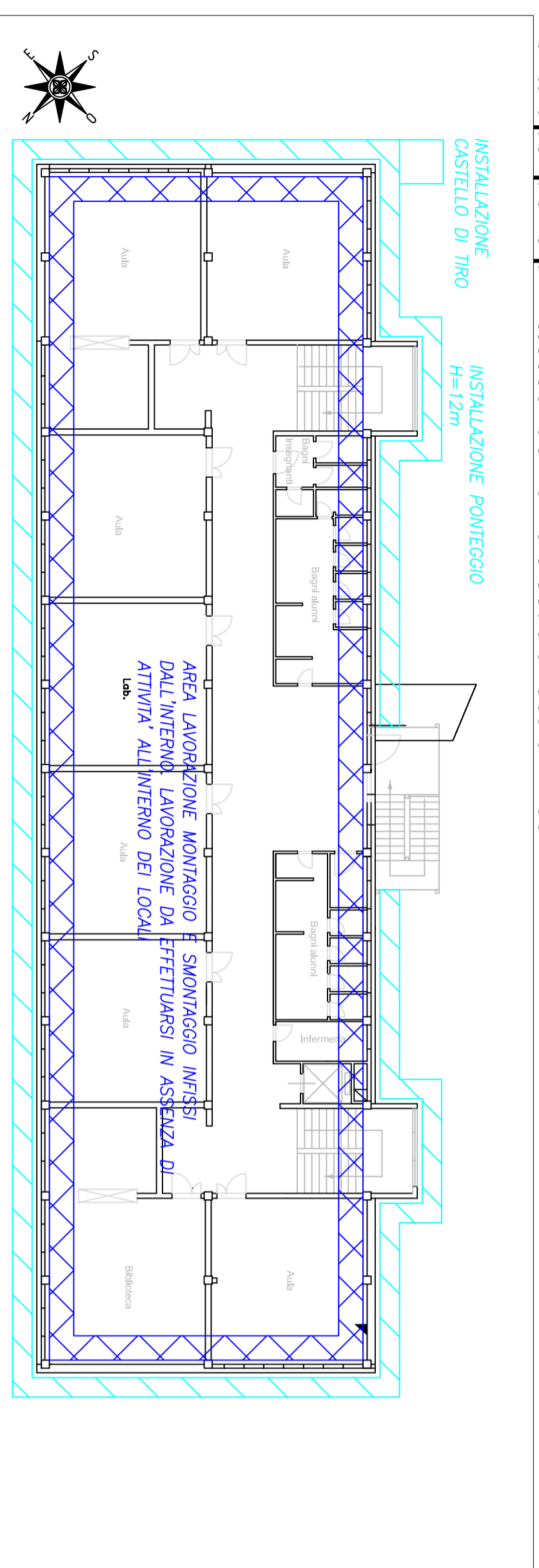
	Area installazione ponteGGi H=12m
	Area installazione ponteGGi H=8m
	Area installazione ponteGGi H=5m
	Installazione mantovane
	Installazione parapetti?

Legenda aree lavorazione

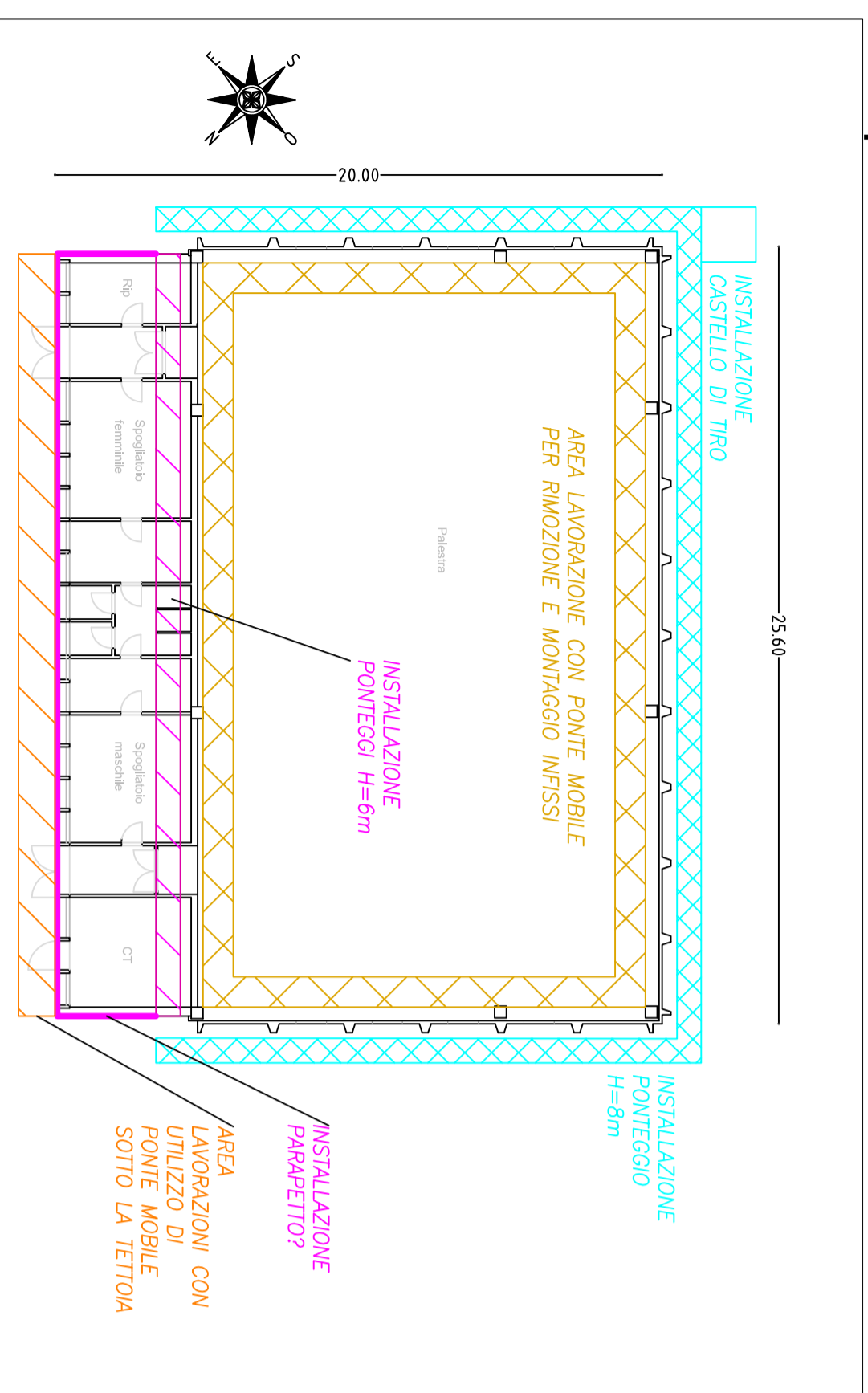
	Area lavorazione con utilizzo di ponte mobile
	Area lavorazione di smontaggio e montaggio infissi dall'interno
	Area lavorazione di smontaggio e montaggio infissi con utilizzo di ponte mobile

Il presente allegato è valido solo ai fini della rappresentazione della sicurezza. Per il dimensionamento dei locali si faccia riferimento agli elaborati architettonici

Pianta tipo piano primo/secondo Edificio scuola- scala 1:200



Pianta palestra- scala 1:200



NOTA: LE LAVORAZIONI EFFETTUATE ALL'ESTERNO CON O SENZA L'AUSILIO DI PONTEGGI E PONTI MOBILI DEVONO ESSERE EFFETTUATE IN ASSENZA DI PRECEPITAZIONI METEORICHE

NOTA: LE LAVORAZIONI EFFETTUATE ALL'INTERNO DELL'EDIFICIO SCOLASTICO DEVONO ESSERE ESEGUITE IN ASSENZA DI ATTIVITA' NEI LOCALI OGGETTO DI INTERVENTO



Progetto: Riqualficazione energetica scuola I. Marrocci via A. Soffici n.30 -
Finanziamento Fondi Kyoto

Titolo: TAVOLA GRAFICA (SICUREZZA) 2

Aree lavorazioni esterne ed interne, installazione opere provvisoriaali

Fase: **PROGETTO DEFINITIVO / ESECUTIVO**

Assessore ai lavori pubblici Filippo Alessi
Servizio PF Governo del territorio
Dirigente del Servizio Arch. Riccardo Pecoraro
Responsabile Unico del Procedimento Ing. Giovanni Neriini

Progettisti

Progetti Opere Architettoniche
Arch. Luca Buono

Progettista Int. Miglioramento Sismico
Ing. Francesco Sanzo

Progetto Energetico
Ing. I. Giovanni Neriini
Ing. Iuri Baldi

Coordinatore in fase di progettazione
Ing. Simone Arriguoci

Redazione Elaborati Grafici Tavole PSC
Ing. Simone Arriguoci



Spazio riservato agli uffici:

© Copyright Comune di Prato - Servizio Lavori Pubblici
è vietata la riproduzione anche parziale del documento

data: Gennaio 2017