



comune di
PRATO

Codice Fiscale: 84006890481

Progetto: Riqualficazione energetica scuola I.Marcocci via A.Soffici n.30 -
Finanziamento Fondi Kyoto

Titolo: **CRONOPROGRAMMA DEI LAVORI- Scuola Marcocci**

Fase: Progetto definitivo/esecutivo

Assessore ai lavori pubblici Filippo Alessi

Servizio PF Governo del territorio

Dirigente del Servizio Arch. Riccardo Pecorario

Responsabile Unico del Procedimento Ing. Giovanni Nerini

Progettisti

Progetti Opere Architettoniche

Arch. Luca Buono

Progettista Int. Miglioramento Sismico

Ing. Francesco Sanzo

Progetto Energetico

Ing. Ir. Giovanni Nerini

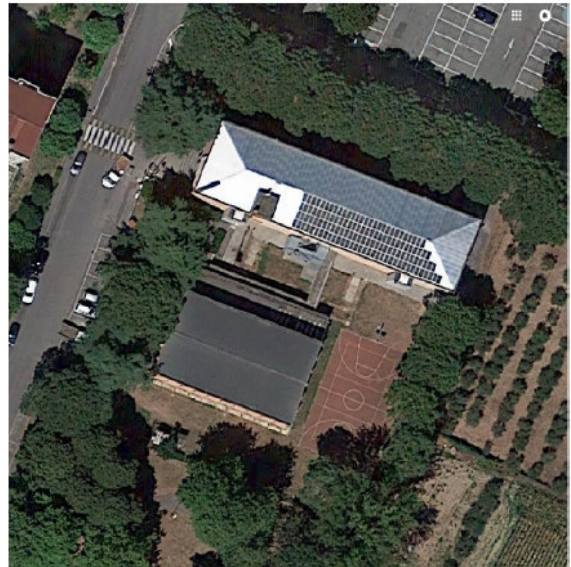
Ing. Iuri Baldi

Coordinatore in fase di progettazione

Ing. Simone Arrigucci

Redazione Elaborati Grafici Tavole Psc

Ing. Simone Arrigucci



Spazio riservato agli uffici:

INDICE

1.	IDENTIFICAZIONE DEL CANTIERE.....	3
2.	DESCRIZIONE DELL'OPERA.....	3
3.	FASI DI LAVORAZIONE.....	3
4.	DIAGRAMMA DI GANTT E DEFINIZIONE DELLE FASI CRITICHE.....	4
5.	FIRME.....	6
6.	ALLEGATI	6

1. IDENTIFICAZIONE DEL CANTIERE

Lavoro: Riqualificazione energetica del complesso scolastico Scuola primaria Ivana Marcocci- Fontanelle.
Indirizzo: Via Ardengo Soffici 30, Prato (PO)

2. DESCRIZIONE DELL'OPERA

Le lavorazioni che si andranno ad eseguire prevedono la riqualificazione energetica degli edifici del complesso scolastico Ivana Marcocci.

Gli interventi riguardano:

- edificio scuola;
- edificio palestra.

Le lavorazioni consistono nella sostituzione degli infissi esterni, nella realizzazione di un cappotto termico all'esterno delle strutture edilizie, nella stesura di una guaina liquida riflettente in copertura e in interventi di miglioramento ed adeguamento impiantistico necessari.

In particolare le operazioni possono essere riassunte in:

1. Allestimento di cantiere
2. Installazione opere provvisoriale (ponteggi e parapetti)
3. Rimozione infissi
4. Ripresa murature e installazione dei nuovi infissi
5. Preparazione facciata per installazione cappotto termico
6. Realizzazione cappotto termico come da progetti allegati al bando
7. Posa in opera guaina liquida riflettente in copertura e realizzazione opere di finitura
8. Rimozione opere provvisoriale
9. Taglio vegetazione e successivo ripristino verde (semina erba)
10. Pulizia e smobilizzo cantiere

3. FASI DI LAVORAZIONE

Le fasi di lavorazione possono essere suddivise in:

ALLESTIMENTO DI CANTIERE

- Verifica agibilità del cantiere con accessi
- Installazione area spogliatoio e posizionamento cassetta pronto soccorso;
- Installazione WC chimico;
- Realizzazione alimentazione elettrica;
- Realizzazione impianto idrico
- Realizzazione dell'impianto di messa a terra
- Realizzazione di segnalazione sul perimetro dell'area di cantiere e chiusura degli accessi con recinzione
- Realizzazione recinzione con transenne ciclistiche per campo sportivo
- Ubicazione degli impianti fissi di cantiere
- Dislocazione di zone di carico, scarico, stoccaggio e deposito
- Modalità di accesso per forniture di materiali

INSTALLAZIONE OPERE PROVVISORIALI

- Installazione di parapetti sulla copertura dei fabbricati come indicato nelle tavole allegate
- Realizzazione di ponteggi di accesso alla copertura e alle facciate dei fabbricati lungo i perimetri indicati nelle tavole allegate, installazione castello di tiro

RIMOZIONE INFISSI

- Rimozione degli infissi esterni esistenti
- Accatastamento del materiale
- Movimentazione degli infissi

RIPRESA MURATURE E INSTALLAZIONE DEI NUOVI INFISSI

- Preparazione all'installazione di nuovi infissi con eventuali riprese delle murature
- Movimentazione degli infissi da installare
- Installazione infissi

PREPARAZIONE FACCIATA PER INSTALLAZIONE CAPPOTTO TERMICO

- Rimozione di rivestimento eventualmente esistente
- Movimentazione materiali/calce con castello di tiro
- Eventuali riprese di murature

REALIZZAZIONE CAPPOTTO TERMICO

- Spostamento impianti interferenti: smontaggio e successivo rimontaggio.
- Realizzazione fori su lastre
- Movimentazione materiali/tiro in quota dei materiali
- Installazione pannelli

POSA IN OPERA GUAINA LIQUIDA RIFLETTENTE IN COPERTURA E REALIZZAZIONE OPERE DI FINITURA

- Tinteggiatura
- Eventuali altre opere di finitura

RIMOZIONE OPERE PROVVISORIE

- Rimozione ponteggi
- Rimozione parapetti

TAGLIO VEGETAZIONE E RIPRISTINO VERDE

- Taglio dei rami degli alberi che interferiscono con il montaggio dei ponteggi
- Opere di giardinaggio (eventuale ripristino del verde rimosso, semina erba)

PULIZIA E SMOBILIZZO CANTIERE

- Rimozione impianti di cantiere
- Pulizia dell'area di lavoro
- Ripristino delle condizioni di sicurezza delle aree su cui è stato effettuato l'intervento
- Sopralluogo conclusivo per verificare l'assenza di pericoli dovuti dall'attività svolta

4. DIAGRAMMA DI GANTT E DEFINIZIONE DELLE FASI CRITICHE

L'inizio dei lavori è previsto per il 05/06/2017 e la durata dei lavori è di 120 giorni.

SI ALLEGA DIAGRAMMA DI GANTT CON CRONOLOGIA DELLE FASI LAVORATIVE (si veda l'allegato Diagramma di Gantt)

Nel diagramma di Gantt le fasi di lavoro sono suddivise ulteriormente per edificio (scuola, palestra) e quando necessario in sottofasi. Questa suddivisione nasce dall'esigenza di dare priorità a terminare le lavorazioni che richiedono l'accesso di operatori all'interno delle aule del plesso scolastico entro l'inizio delle attività scolastiche.

Inoltre sono state segnalate alcune fasi critiche (indicate con il colore rosso nel diagramma di Gantt allegato) che prevedono penali se non svolte nei tempi previsti, come indicato dalla Pubblica Amministrazione in capitolato e contratto d'appalto.

Le fasi critiche in questione sono:

- l'ordinativo degli infissi alla 2° settimana
- l'avvio della fornitura degli infissi alla 5° settimana
- il termine dell'installazione degli infissi nella scuola alla 10 settimana
- il termine di installazione completa dei cappotti alla 14 settimana

N.B.: le date e le tempistiche riportate per le singole lavorazioni sono solamente indicative della cronologia di svolgimento delle lavorazioni e esplicative delle sovrapposizioni. Le stesse potranno subire variazioni in corso d'opera, fatta eccezione per le fasi critiche sopracitate.

5. FIRME

IL COMMITTENTE:

Timbro e firma _____

L'IMPRESA ESECUTRICE:

Timbro e firma _____

IL DIRETTORE DEI LAVORI:

Timbro e firma _____

IL COORDINATORE PER LA SICUREZZA
IN FASE DI PROGETTAZIONE:

Timbro e firma _____



IL COORDINATORE PER LA SICUREZZA
IN FASE DI ESECUZIONE DEI LAVORI:

Timbro e firma _____



6. ALLEGATI

- **Diagramma di Gantt**

DIAGRAMMA DI GANTT- SCUOLA MARCOCCI- ALLEGATO AL CRONOPROGRAMMA DEI LAVORI

ID.	Attività	GIUGNO	LUGLIO	AGOSTO	SETTEMBRE														
		SCUOLA CHIUSA																	
		settimana																	
		1	2	3	4	5	6	7	8	9	10	11	12	13	14	15	16	17	
Cat. 1	ALLESTIMENTO DEL CANTIERE																		
Cat.2	INSTALLAZIONE OPERE PROVVISORIALI (edificio SCUOLA)																		
Cat. 2	INSTALLAZIONE OPERE PROVVISORIALI (edificio PALESTRA)																		
	effettuazione ordine infissi																		
Cat. 3	RIMOZIONE INFISSI (edificio SCUOLA)																		
Cat. 3	RIMOZIONE INFISSI (edificio PALESTRA)																		
Cat. 4	RIPRESA MURATURE (Edificio SCUOLA)																		
Cat. 4	FORNITURA A PIE' D'OPERA DEGLI INFISSI (Edificio SCUOLA)																		
Cat. 4	INSTALLAZIONE DEI NUOVI INFISSI (Edificio SCUOLA)																		
Cat. 4	RIPRESA MURATURE (Edificio Palestra)																		
Cat. 4	FORNITURA A PIE' D'OPERA DEGLI INFISSI (Edificio Palestra)																		
Cat. 4	INSTALLAZIONE DEI NUOVI INFISSI (Edificio PALESTRA)																		
Cat.5	PREPARAZIONE FACCIATA PER INSTALLAZIONE CAPPOTTO TERMICO (edificio SCUOLA)																		
Cat. 5	PREPARAZIONE FACCIATA PER INSTALLAZIONE CAPPOTTO TERMICO (edificio PALESTRA)																		
Cat. 6	REALIZZAZIONE CAPPOTTO TERMICO (edificio SCUOLA)																		
Cat. 6	REALIZZAZIONE CAPPOTTO TERMICO (edificio PALESTRA)																		
Cat.7	REALIZZAZIONE OPERE DI FINITURA (edificio SCUOLA)																		
Cat. 7	REALIZZAZIONE OPERE DI FINITURA (edificio PALESTRA)																		
Cat. 8	RIMOZIONE OPERE PROVVISORIALI (edificio SCUOLA)																		
Cat. 8	RIMOZIONE OPERE PROVVISORIALI (edificio PALESTRA)																		
Cat. 9	RIPRISTINO VERDE																		
Cat. 11	RIMOZIONE DEL CANTIERE																		