

Progetto

Spogliatoi e Club house del Campo di rugby C. Montano

Titolo:

Impianto elettrico

Fase:

ESECUTIVO

Assessore ai lavori pubblici Servizio	Valerio Barberis Lavori Pubblici
Dirigente del Servizio Responsabile Unico del Procedimento	Arch. Emilia Quattrone Arch. Luca Piantini

Progettisti

Progetto	Arch. Luca Piantini
Architettonico:	Geom. Francesca Logli Arch. Stefano Daddi (collab.)
Progetto strutture:	Ing. Paolo Nistri
Impianti elettrici:	P.I. Mauro Tenori
Coord. Sicurezza in fase di progetto ed esecuzione:	Geom. Massimo Masiani



Elaborato: TAVOLA EIE01

Scala: 1:100

Spazio riservato agli uffici:

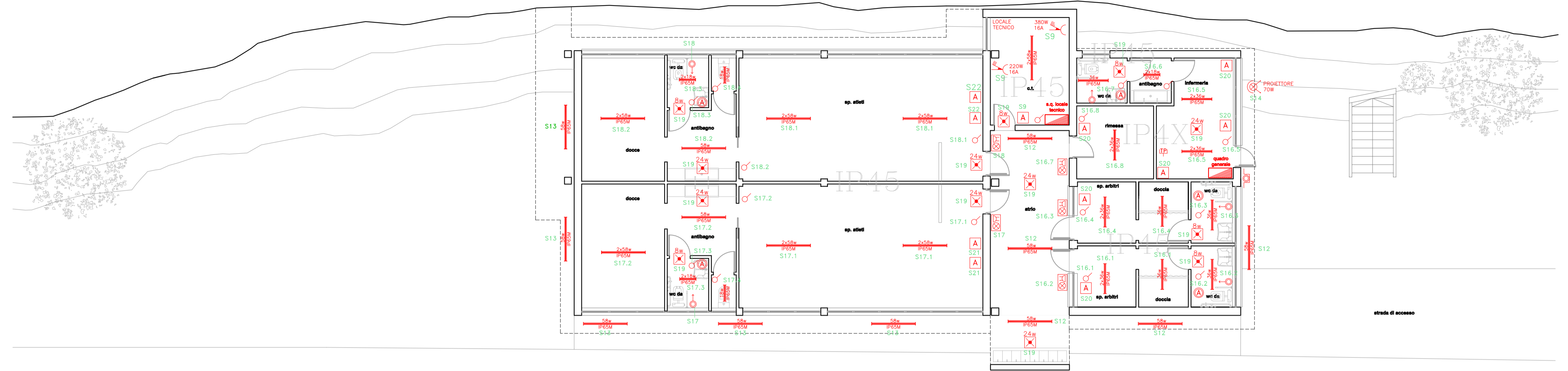
© Copyright Comune di Prato - Servizio Lavori Pubblici
è vietata la riproduzione anche parziale del documento

data: **febbraio 2017**

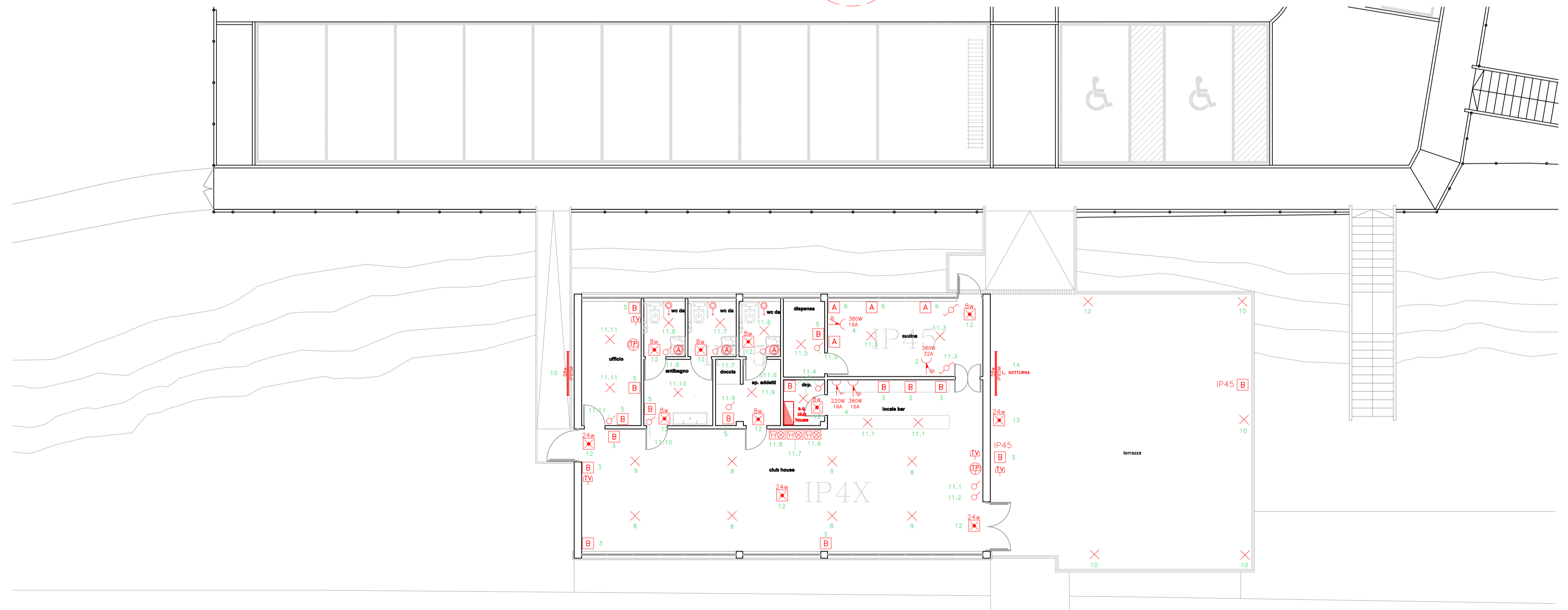
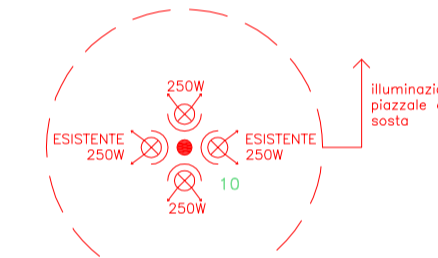
LEGENDA

	Contatore ENEL		Gruppo prese composto da: - n. 1 presa shuko universale - n. 1 interruttore automatico 2x16A
	Quadro elettrico di comando		Gruppo prese composto da: - n. 1 presa shuko universale - n. 1 interruttore automatico 10/16A
	Plafoniera fluorescente IP65 copo in poliestere		Pulsante annullamento chiamata
	Plafoniera autoalimentata		Pulsante a tirante
	Punto luce (predisposizione)		Presse CEE 3F+T 16A con selezionatore e fusibili
	Interruttore di comando		Presse CEE 3F+N+T 16A con selezionatore e fusibili
	Deviatore di comando		Presse CEE F+N+T 16A con selezionatore e fusibili
	Presse telefonica		Proiettore per lampada ioduri- metallici o quarzo-iodio
	Presse televisione		Pulsante di sgancio
	Segnalazione wc disabili		
	Interruttore crepuscolare		

STATO DI PROGETTO
scala 1:100



PIANTA PIANO TERRA
scala 1:100



PIANTA PIANO PRIMO
scala 1:100