

Progetto :

Spogliatoi e Club house del Campo di rugby C. Montano

Titolo:

Particolari costruttivi

Fase:

ESECUTIVO

Assessore ai lavori pubblici Servizio	Valerio Barberis Lavori Pubblici
Dirigente del Servizio Responsabile Unico del Procedimento	Arch. Emilia Quattrone Arch. Luca Piantini

Progettisti

Progetto	Arch. Luca Piantini
Architettonico:	Geom. Francesca Logli Arch. Stefano Daddi (collab.)
Progetto strutture:	Ing. Paolo Nistri
Impianti elettrici:	P.I. Mauro Tenori
Coord. Sicurezza in fase di progetto ed esecuzione:	Geom. Massimo Masiani



Elaborato: TAVOLA A09

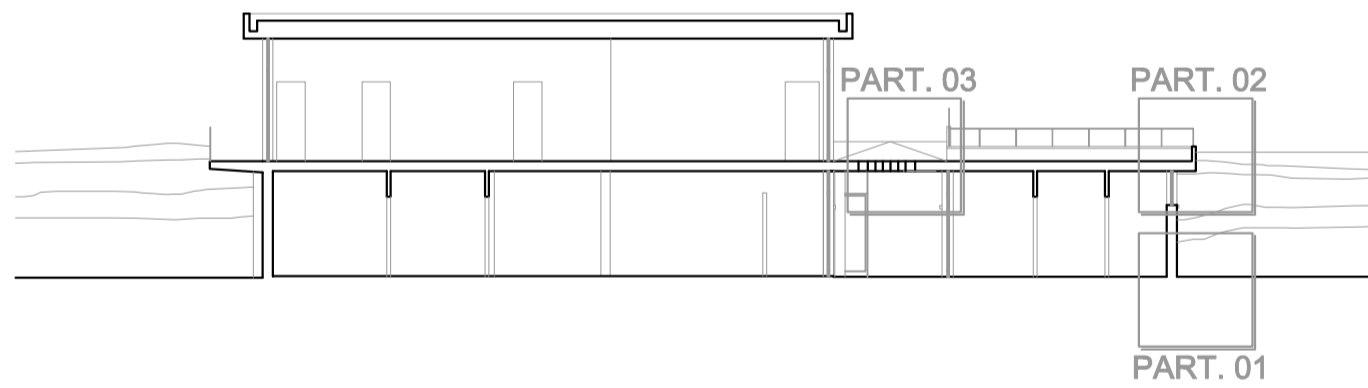
Scala: varie

Spazio riservato agli uffici:

© Copyright Comune di Prato - Servizio Lavori Pubblici è vietata la riproduzione anche parziale del documento

data: **dicembre 2016**

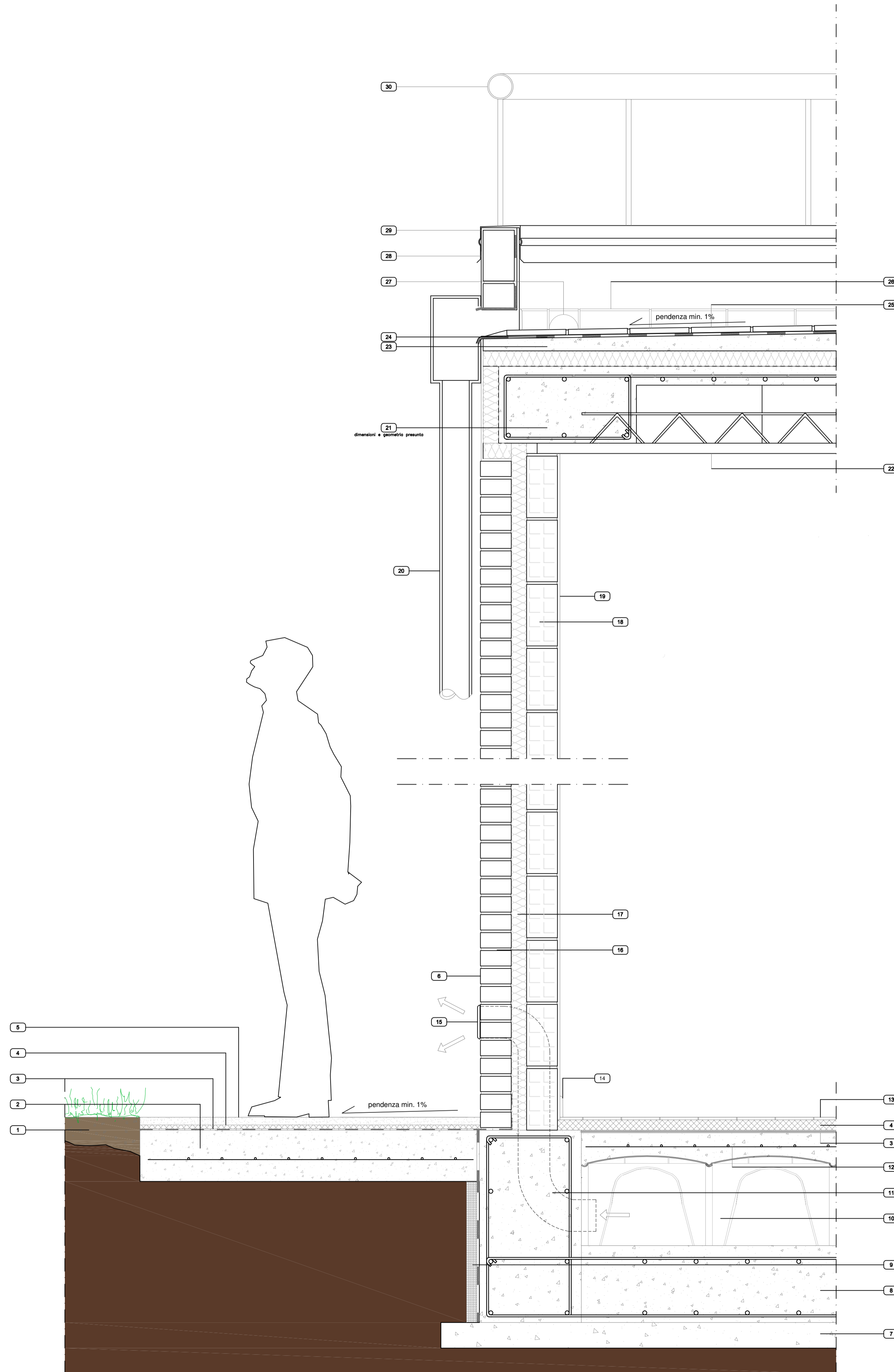
SEZIONE LONGITUDINALE
scala 1:200



LEGENDA

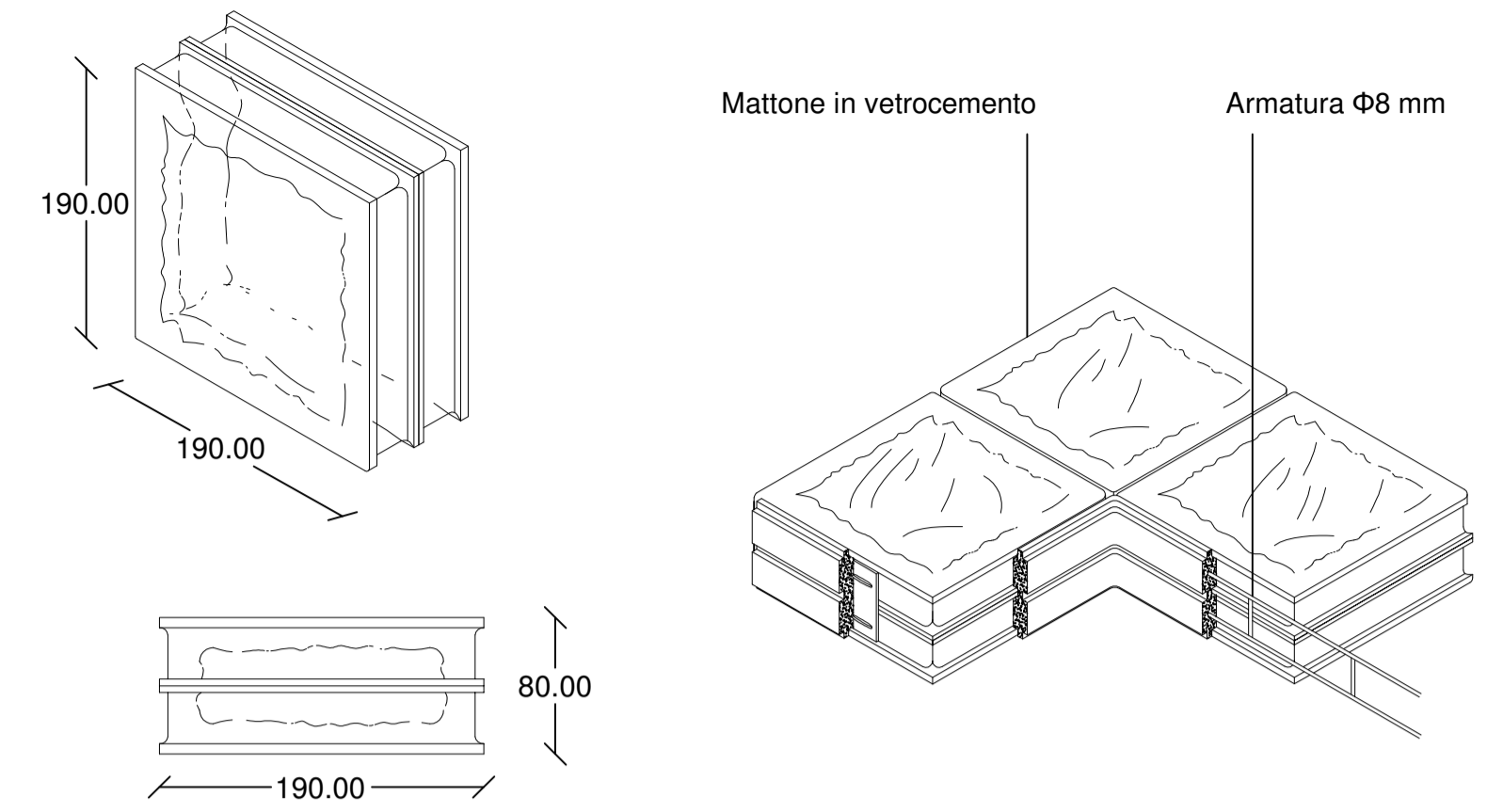
- | | |
|---|--|
| 1 Terreno | 16 Intonaco rustico |
| 2 Massetto in c.a. | 17 Isolante termico |
| 3 Strato di impermeabilizzazione | 18 Parete interna in mattoni forati |
| 4 Strato di allettamento | 19 Intonaco di finitura interno |
| 5 Pavimentazione esterna | 20 Calata acque meteoriche |
| 6 Rivestimento mattone facciavista | 21 Trave in c.a. |
| 7 Magrone di fondazione | 22 Solaio predalles |
| 8 Fondazione in c.a. | 23 Massetto pendenze in c.l.s. alleggerito |
| 9 Protezione strato di impermeabilizzazione | 24 Doppio strato di impermeabilizzazione |
| 10 Casseri modulari a perdere | 25 Pavimentazione terrazza di copertura |
| 11 Cavidotto di aerazione | 26 Zoccolino terrazza |
| 12 Massetto ripartitore dei carichi | 27 Bocca di smaltimento acque meteoriche |
| 13 Pavimento interno | 28 Parapetto perimetrale terrazza |
| 14 Zoccolino | 29 Copertina metallica |
| 15 Griglia antinsetti | 30 Ringhiera metallica a disegno semplice |

PARTICOLARI COSTRUTTIVI 01 - 02
varie scale

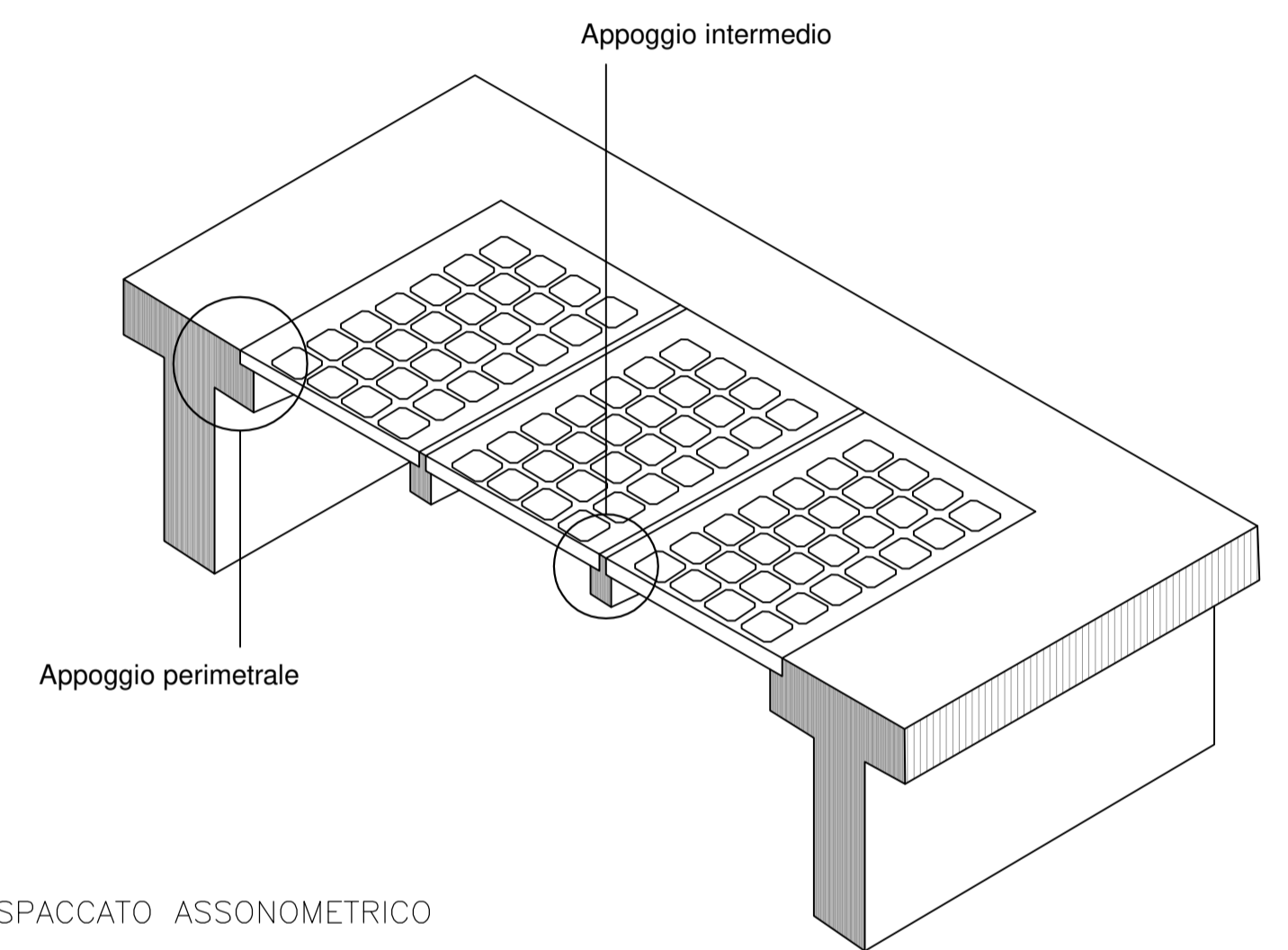


Le effettive dimensioni effettive degli elementi riportati dovrà essere verificato e concordato in cantiere con il D.L.L.

PARTICOLARE COSTRUTTIVO 03
fuori scala



PARTICOLARE VETROMATTONI



SPACCATO ASSONOMETRICO

