

Progetto :

Spogliatoi e Club house del Campo di rugby C. Montano

Titolo:

Abaco infissi esterni ed interni

Fase:

ESECUTIVO

Assessore ai lavori pubblici Servizio	Valerio Barberis Lavori Pubblici
Dirigente del Servizio Responsabile Unico del Procedimento	Arch. Emilia Quattrone Arch. Luca Piantini

Progettisti

Progetto Architettonico:	Arch. Luca Piantini Geom. Francesca Logli Arch. Stefano Daddi (collab.)
Progetto strutture:	Ing. Paolo Nistri
Impianti elettrici:	P.I. Mauro Tenori
Coord. Sicurezza in fase di progetto ed esecuzione:	Geom. Massimo Masiani



Elaborato: TAVOLA A08

Scala: 1:100

Spazio riservato agli uffici:

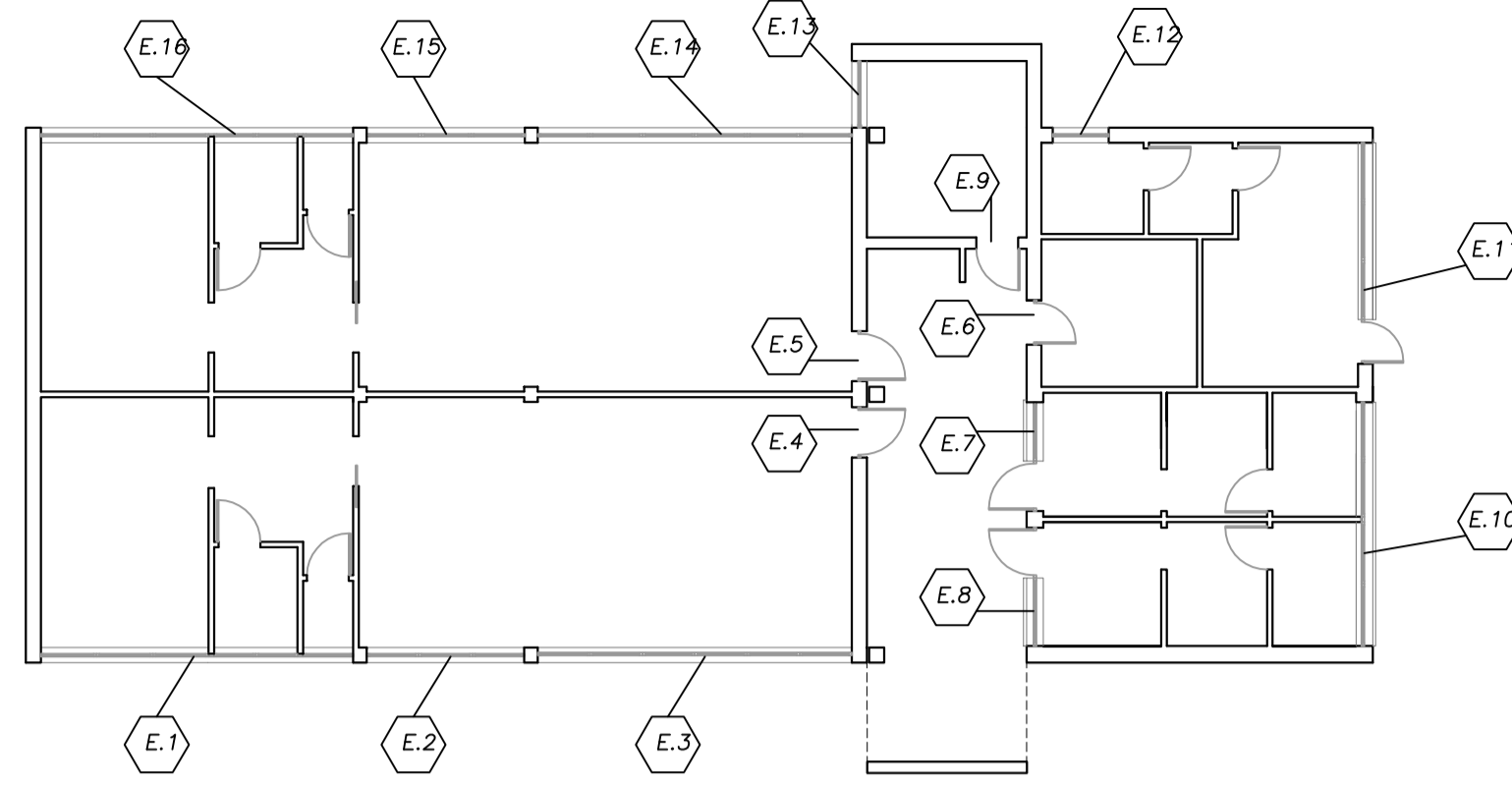
© Copyright Comune di Prato - Servizio Lavori Pubblici è vietata la riproduzione anche parziale del documento

data: febbraio 2017

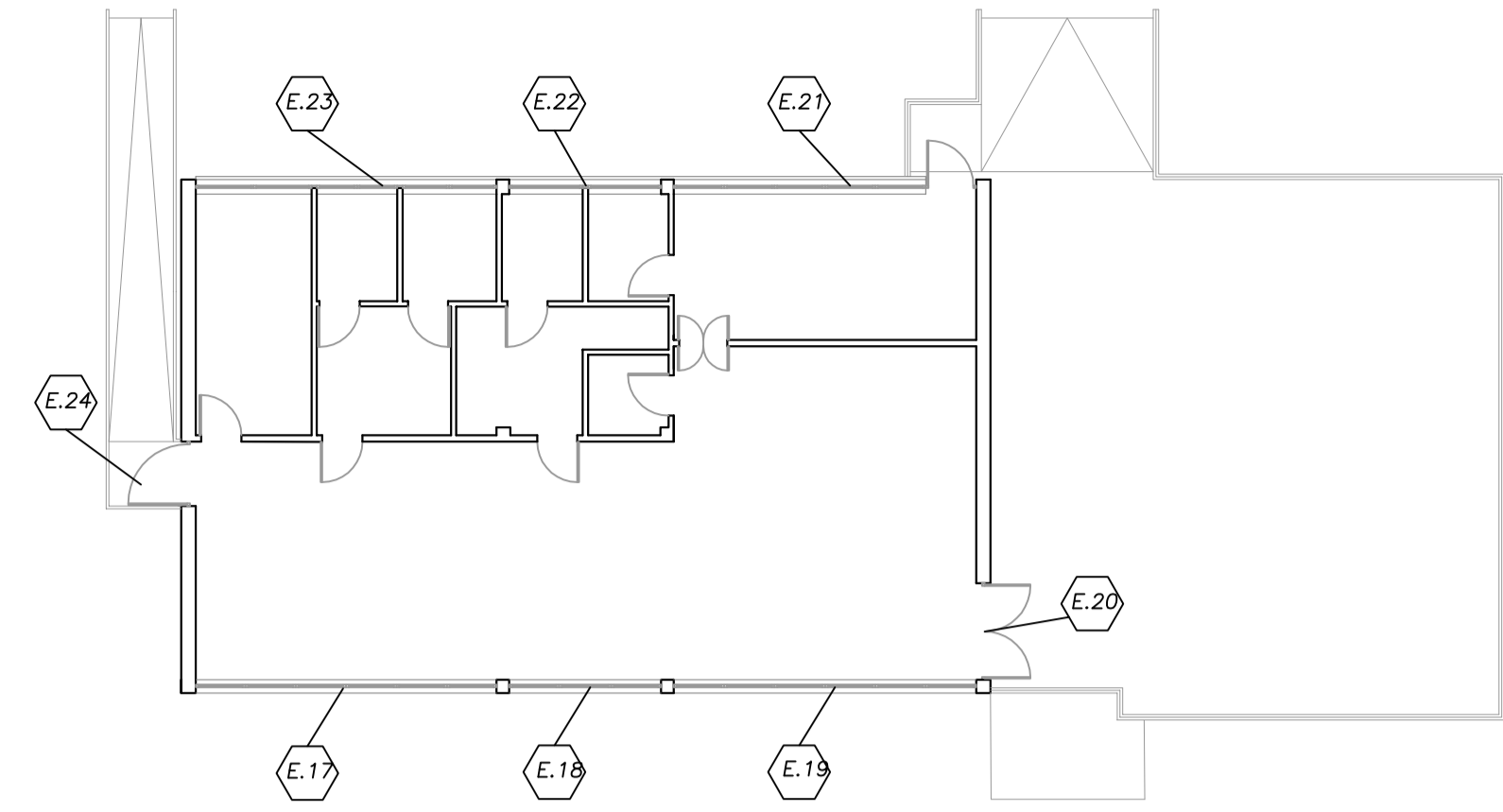
ABACO INFISSI ESTERNI

AB.	QT.	COMPOSIZIONE	DIMENSIONI LUCI NETTE (mm) H x W	SUP. mq	QT.	NOTE
E.1	1	VASISTAS	1.00x0.90	0.90	2	-
		VASISTAS	1.01x0.90	0.90	1	-
		VASISTAS	0.75x0.90	0.68	2	-
		VASISTAS	0.90x0.90	0.81	1	-
E.2	1	VASISTAS	0.94x0.90	0.85	3	-
E.3	1	VASISTAS	0.94x0.90	0.85	6	-
E.4	1	PORTONE TANTA+SOPRAL.	0.90x2.80	2.52	1	1xManiglione Vetro Sabb.
E.5	1	PORTONE TANTA+SOPRAL.	0.90x2.80	2.52	1	1xManiglione Vetro Sabb.
E.6	1	PORTONE TANTA+GRIGLIA	0.80x2.80	2.24	1	Anta ferro Grigliato
E.7	1	PORTONE TANTA+VASISTAS	0.90x2.80	2.52	1	1xManiglione Vetro Sabb.
		VASISTAS	1.05x0.90	0.94	1	-
E.8	1	PORTONE TANTA+VASISTAS	0.90x2.80	2.52	1	1xManiglione Vetro Sabb.
		VASISTAS	1.05x0.90	0.94	1	-
E.9	1	PORTONE TANTA+GRIGLIA	0.75x2.80	2.10	1	Anta ferro Grigliato
E.10	1	VASISTAS	1.11x0.90	1.00	2	-
		VASISTAS	1.03x0.90	0.93	2	-
E.11	1	PORTONE TANTA+VASISTAS	0.80x2.80	2.24	1	1xManiglione Vetro Sabb.
		VASISTAS	1.06x0.90	0.94	2	-
		VASISTAS	1.05x0.90	0.94	1	-
E.12	1	VASISTAS	1.00x0.60	0.60	1	-
E.13	1	VASISTAS	1.20x1.00	1.20	1	-
E.14	1	VASISTAS	0.94x0.60	0.56	6	-
E.15	1	VASISTAS	0.94x0.60	0.56	3	-
E.16	1	VASISTAS	0.90x0.60	0.54	1	-
		VASISTAS	0.75x0.60	0.45	2	-
		VASISTAS	1.00x0.60	0.60	2	-
		VASISTAS	1.01x0.60	0.61	1	-
E.17	1	SCORREVOLE TANTA+SPECCH. FISSA	0.93x2.85	2.65	2	-
		SCORREVOLE TANTA+SPECCH. FISSA	0.94x2.85	2.68	4	-
E.18	1	SCORREVOLE TANTA+SPECCH. FISSA	0.94x2.85	2.68	3	-
E.19	1	SCORREVOLE TANTA+SPECCH. FISSA	0.94x2.85	2.68	6	-
E.20	1	PORTONE 2ANTE+SPECCH. FISSA	1.80x3.28	5.90	1	2xManiglioni Vetro Sabb.
E.21	1	PORTONE TANTA+SPECCH. FISSA	0.94x2.43	2.28	1	1xManiglione Vetro Sabb.
		VASISTAS	0.94x0.85	0.80	6	-
E.22	1	VASISTAS	1.36x0.85	1.16	1	-
		VASISTAS	1.37x0.85	1.16	1	-
E.23	1	VASISTAS	0.88x0.85	0.75	1	-
		VASISTAS	0.87x0.85	0.74	1	-
		VASISTAS	0.75x0.85	0.64	2	-
		VASISTAS	1.08x0.85	0.92	2	-
E.24	1	PORTONE TANTA+SPECCH. FISSA	1.20x3.28	3.94	1	1xManiglione Vetro Sabb.

ABACO INFISSI ESTERNI
scala 1:100

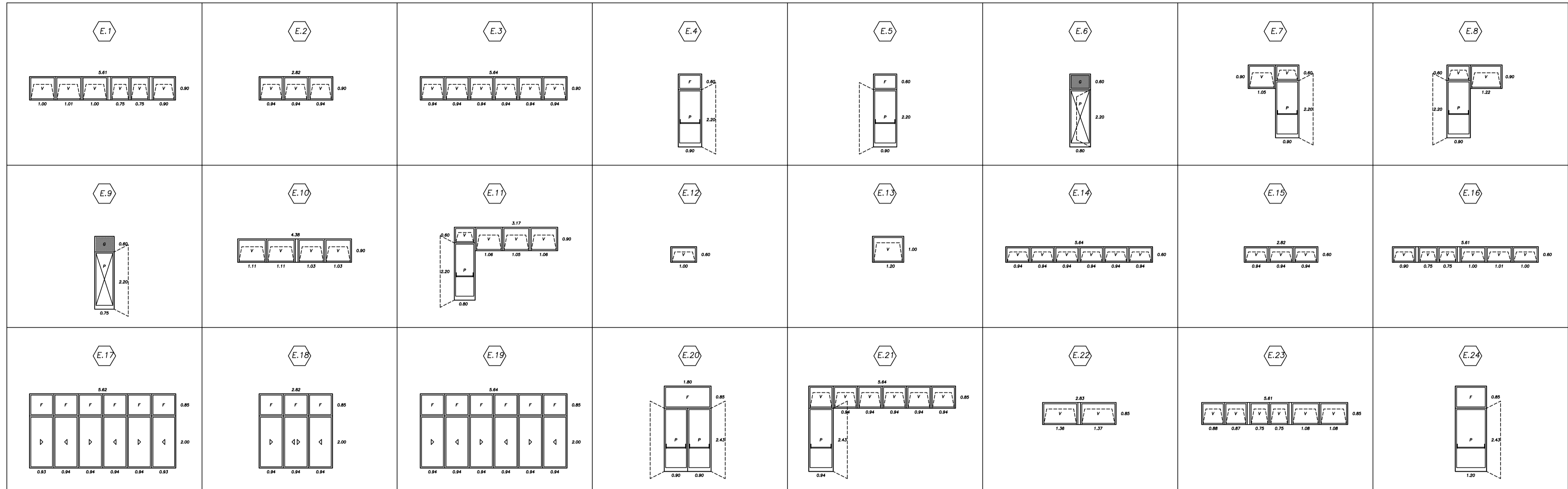


SCHEMA PIANO TERRA - fuori scala

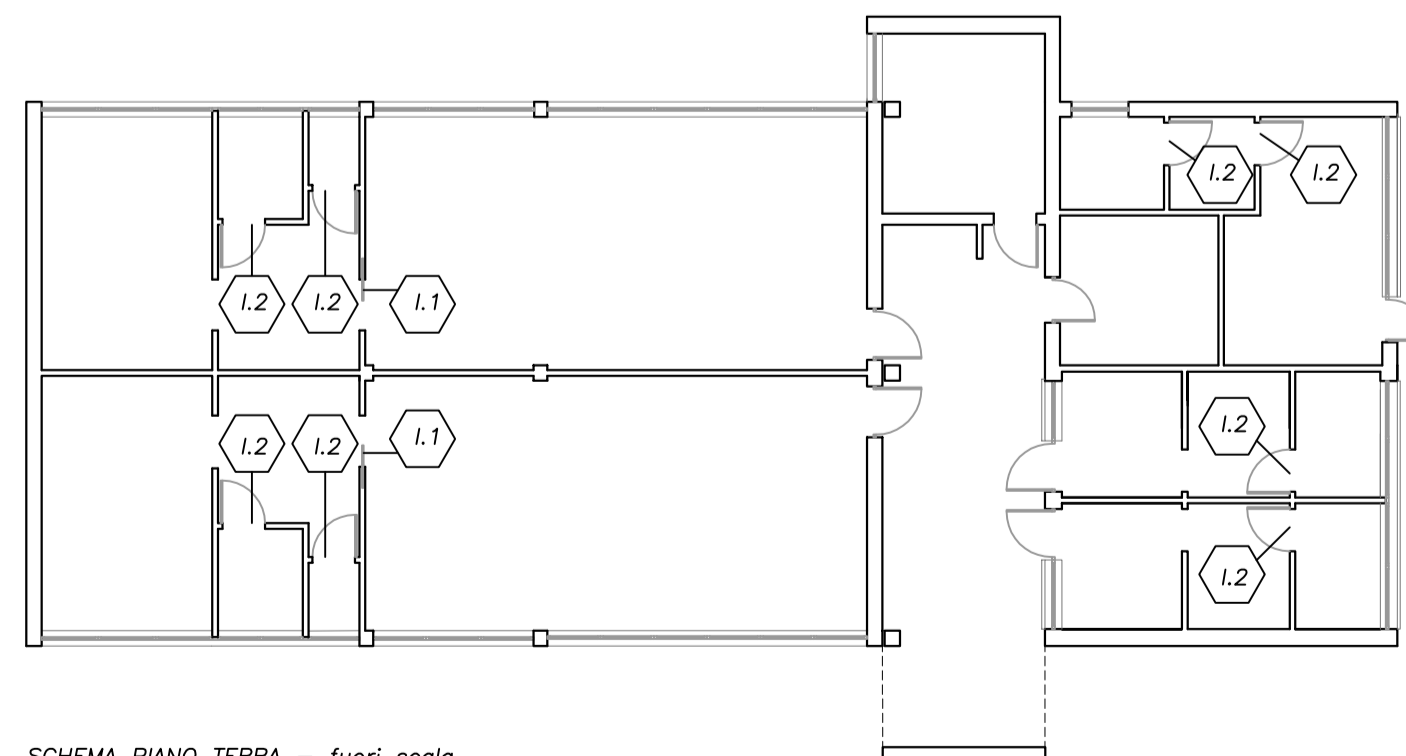


SCHEMA PIANO PRIMO - fuori scala

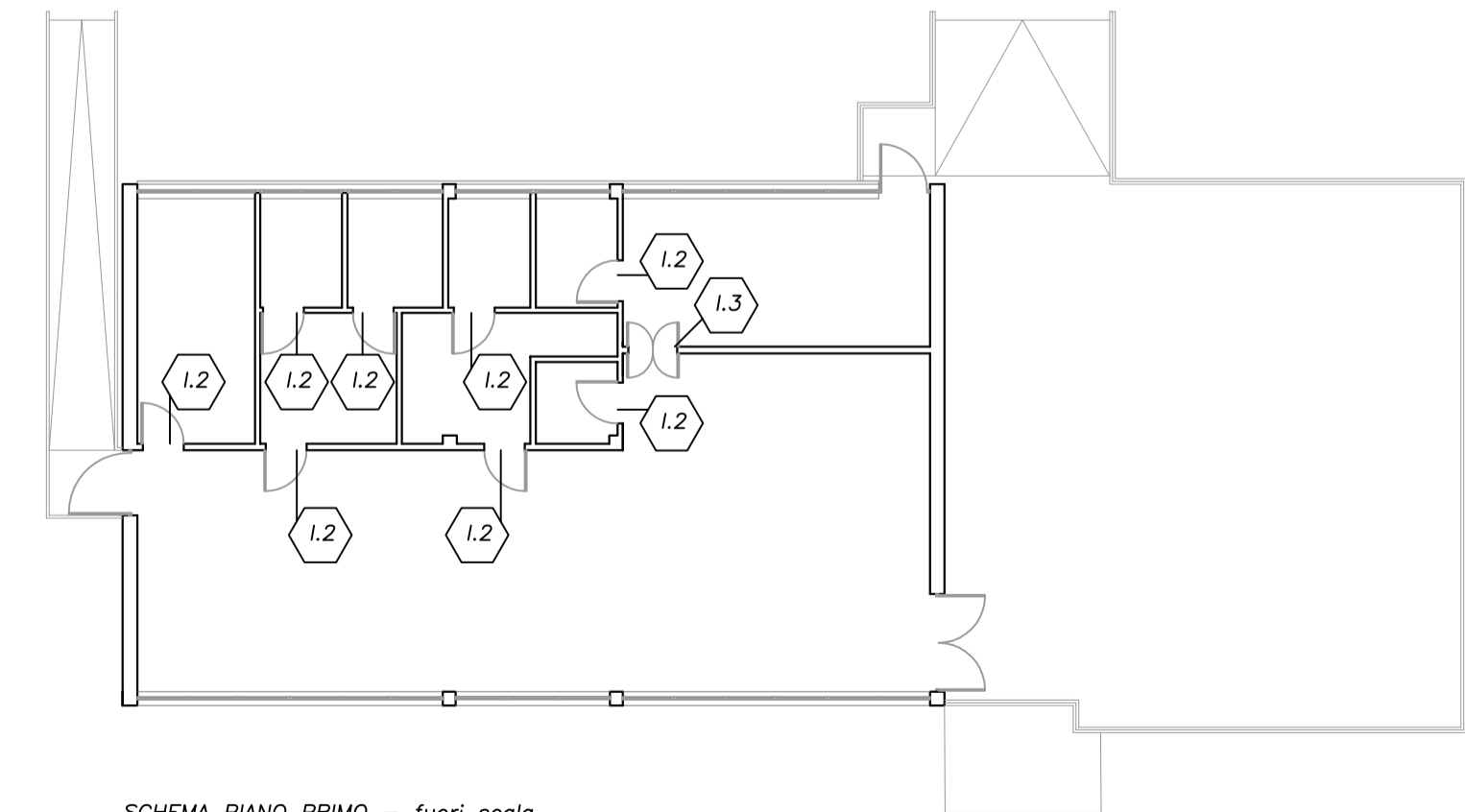
PROSPETTI ESTERNI - POSA FILO INTERNO



ABACO INFISSI INTERNI
scala 1:100



SCHEMA PIANO TERRA - fuori scala



SCHEMA PIANO PRIMO - fuori scala

AB.	QT.	COMPOSIZIONE	DIMENSIONI LUCI NETTE (mm) H x W	SUP. mq	QT.	NOTE
I.1	2	PORTA SCORREVOLE	0.90x2.10	1.89	-	aliborio o termostato
I.2	8	PORTA A BATTENTE	0.75x2.10	1.58	-	aliborio o termostato

AB.	QT.	COMPOSIZIONE	DIMENSIONI LUCI NETTE (mm) H x W	SUP. mq	QT.	NOTE
I.2	8	PORTA A BATTENTE	0.75x2.10	1.58	-	aliborio o termostato
I.3	1	PORTA A VENTO	0.90x2.10	1.89	-	aliborio o termostato

* Gli infissi interni sopra elencati sono esclusi dal presente appalto.