

Progetto :

Spogliatoi e Club house del Campo di rugby C. Montano

Titolo:

Livello di accessibilità

Fase:

ESECUTIVO

Assessore ai lavori pubblici **Valerio Barberis**
Servizio **Lavori Pubblici**

Dirigente del Servizio **Arch. Emilia Quattrone**
Responsabile Unico del Procedimento **Arch. Luca Piantini**

Progettisti

Progetto Architettonico: **Arch. Luca Piantini**
Geom. Francesca Logli
Arch. Stefano Daddi (collab.)

Progetto strutture: **Ing. Paolo Nistri**

Impianti elettrici: **P.I. Mauro Tenori**

Coord. Sicurezza in fase di progetto ed esecuzione: **Geom. Massimo Masiani**



Elaborato: TAVOLA A06

Scala: 1:100

Spazio riservato agli uffici:

© Copyright Comune di Prato - Servizio Lavori Pubblici
è vietata la riproduzione anche parziale del documento

data: **dicembre 2016**

LEGENDA

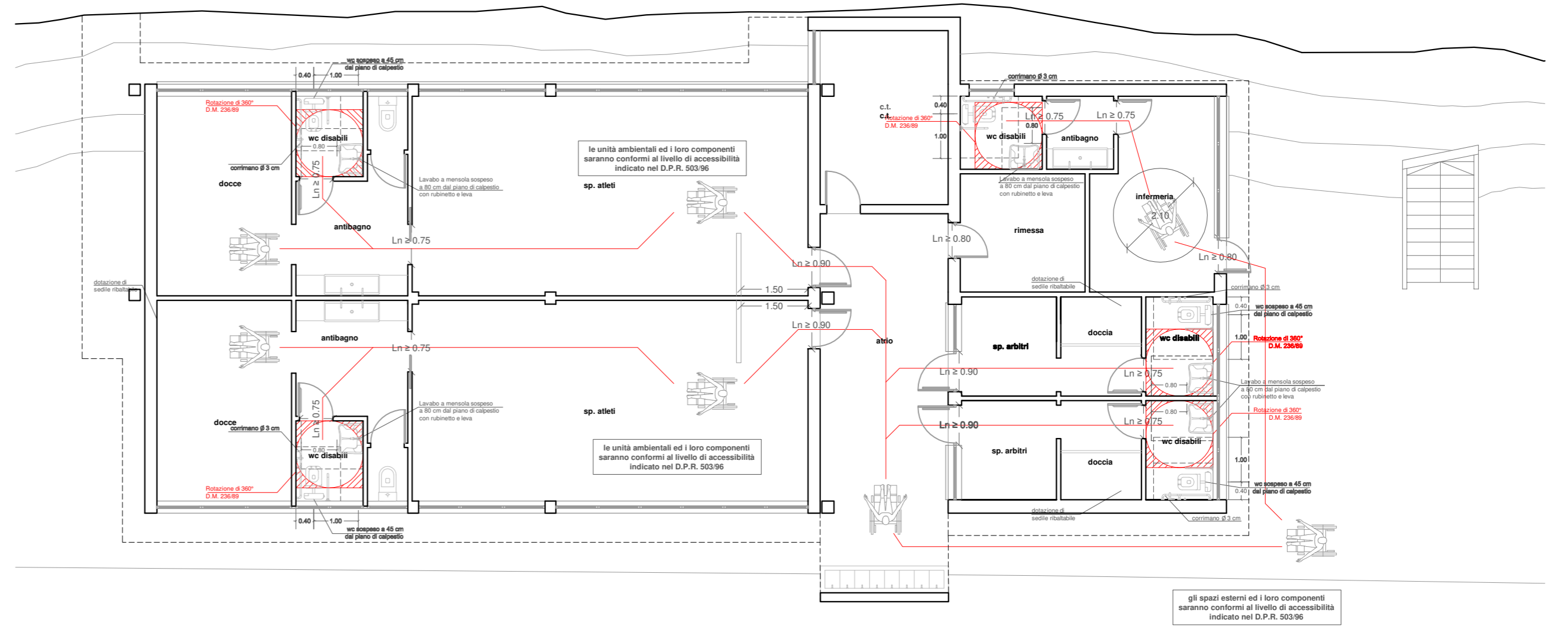
Percorso accessibile

Porta esterna

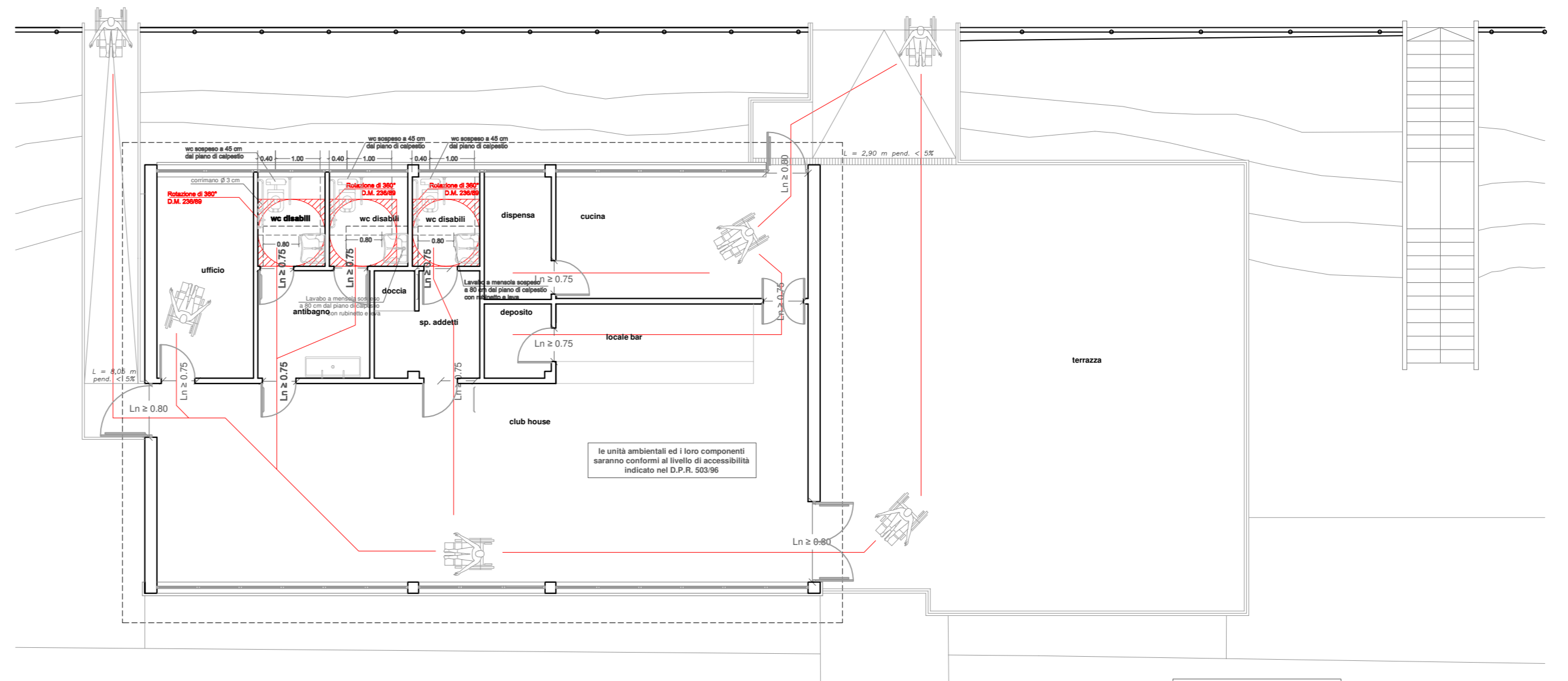
Spazi di manovra

Porta interna con apertura facilitata

LIVELLO DI ACCESSIBILITA'
scala 1:100



PIANTA PIANO TERRA
scala 1:100



PIANTA PIANO PRIMO
scala 1:100