

Assessore ai lavori pubblici Filippo Alessi  
Servizio PF Governo del territorio  
Dirigente del Servizio Arch. Riccardo Pecorario  
Responsabile Unico del Procedimento Ing. Giovanni Nerini

**Progettisti**

Progetto Opere Architettoniche  
Ing. Iuri Baldi  
Geom. Elisabetta Santi

Progettista Int. Miglioramento Sismico  
Ing. Francesco Sanzo

Progetto Energetico  
Ing. Ir. Giovanni Nerini  
Ing. Iuri Baldi

Coordinatore in fase di progettazione  
Ing. Simone Arrigucci

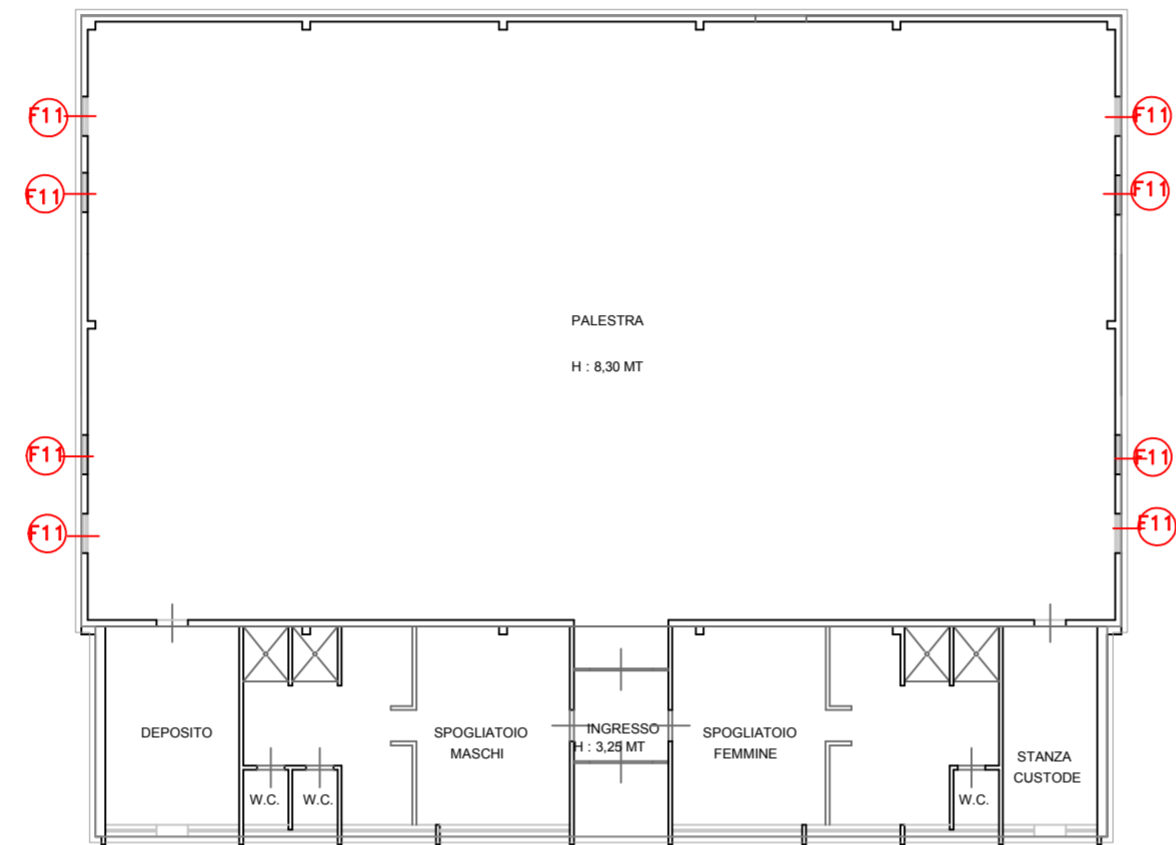
Redazione Elaborati Grafici  
Arch. Virginia Cammarere  
Geom. Chiara Matteoli  
Geom. Giacomo Giovanchelli



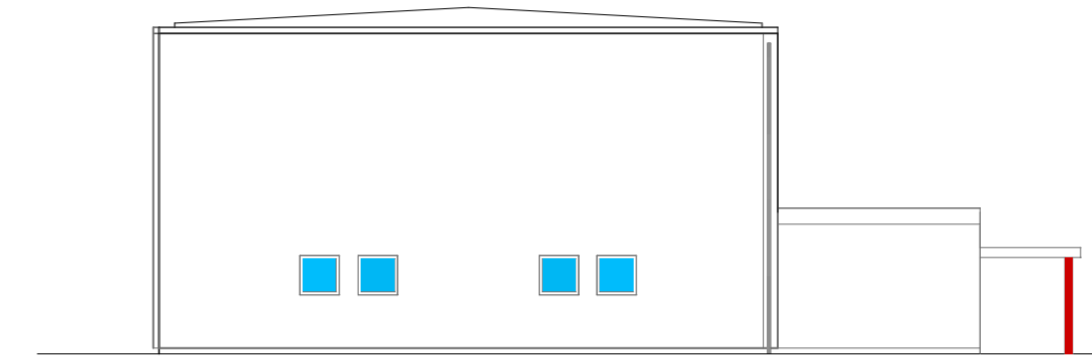
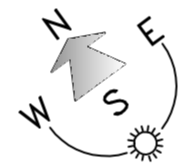
Tav.: 07

Scala: 1/200

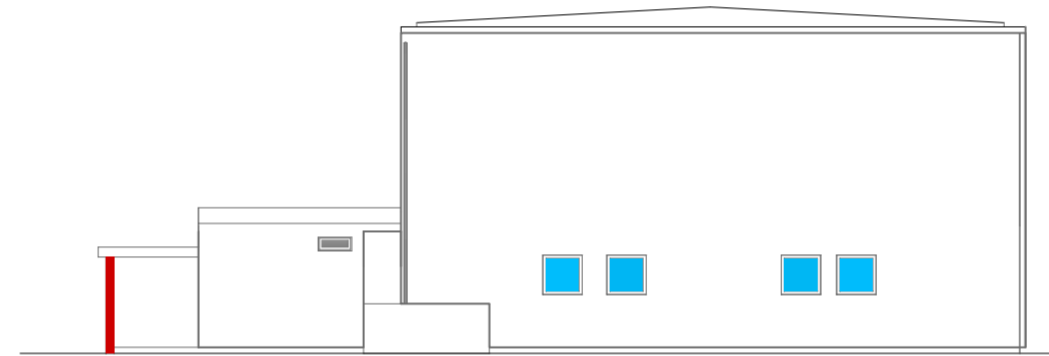
Spazio riservato agli uffici:



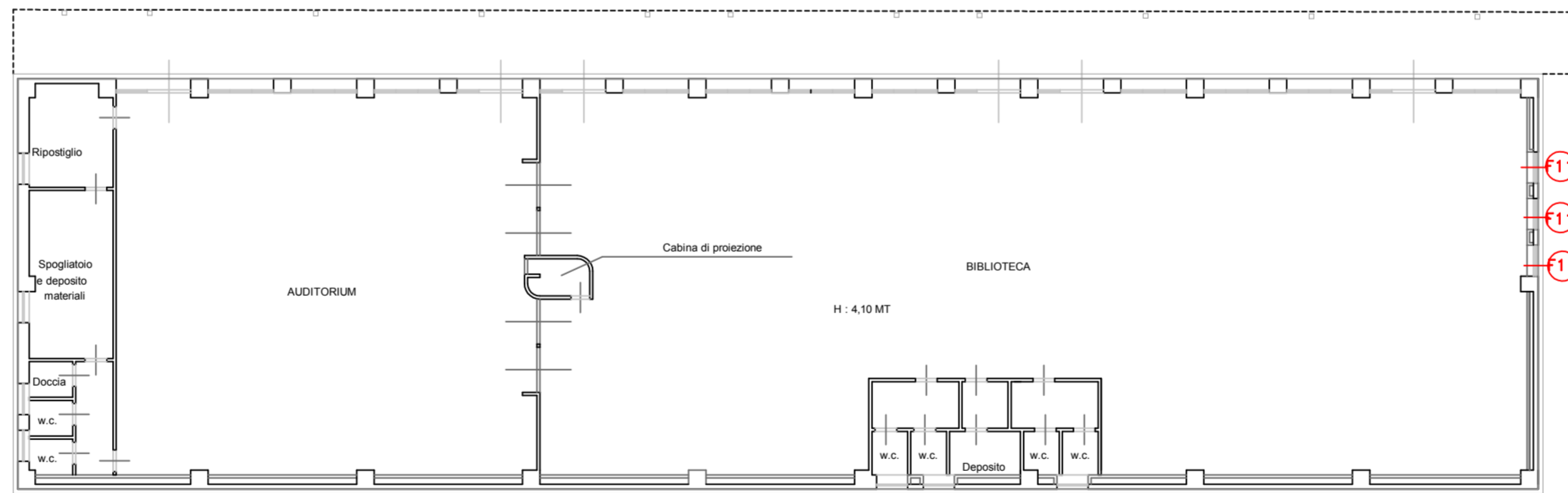
Pianta palestra  
Scala 1:200



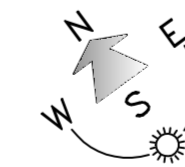
Prospetto ovest  
Scala 1:200



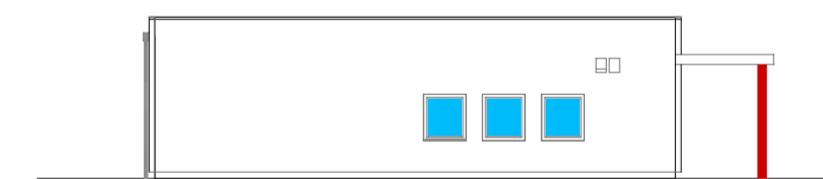
Prospetto est  
Scala 1:200



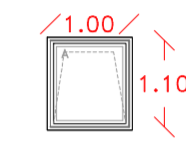
Pianta biblioteca  
Scala 1:200



INFISSO CONTROLLO SOLARE (CS)



Prospetto est  
Scala 1:200



**TIPOLOGIA INFISSO**

indicazione	<b>F.11</b>
dimensione	cm 110x110
quantità	n.3 Prospetto est biblioteca n.8 Prospetti est e ovest palestra
tipologia	Infisso in alluminio a controllo solare a un'anta apribile a vasistas
apertura	1 ante
vetro	controllo solare (CS) spessore 6/7,20,6/7, gas Argon intercapedine
finitura	a scelta della D.L.