

Progetto: Riqualficazione energetica scuola F.Lippi via Corridoni -
Finanziamento Fondi Kyoto

Titolo: **Tav. 06 - Variante migliorativa 1 -**
Vetri a controllo solare su finestre indicate - Prospetti e Abaco Infissi Scuola

Fase: **PROGETTO DEFINITIVO / ESECUTIVO**

Assessore ai lavori pubblici Filippo Alessi
Servizio PF Governo del territorio
Dirigente del Servizio Arch. Riccardo Pecorario
Responsabile Unico del Procedimento Ing. Giovanni Nerini

Progettisti

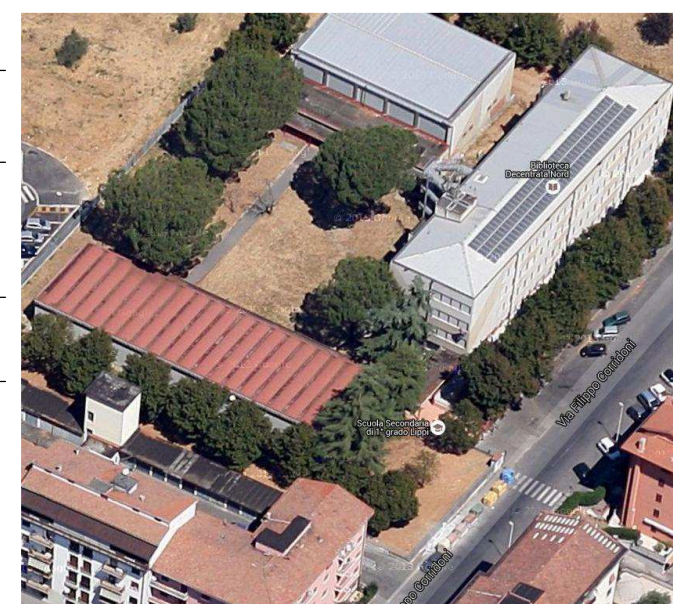
Progetto Opere Architettoniche
Ing. Iuri Baldi
Geom. Elisabetta Santi

Progettista Int. Miglioramento Sismico
Ing. Francesco Sanzo

Progetto Energetico
Ing. Ir. Giovanni Nerini
Ing. Iuri Baldi

Coordinatore in fase di progettazione
Ing. Simone Arrigucci

Redazione Elaborati Grafici
Arch. Virginia Cammarere
Geom. Chiara Matteoli
Geom. Giacomo Giovanchelli



Tav.: 06

Scala: 1/200

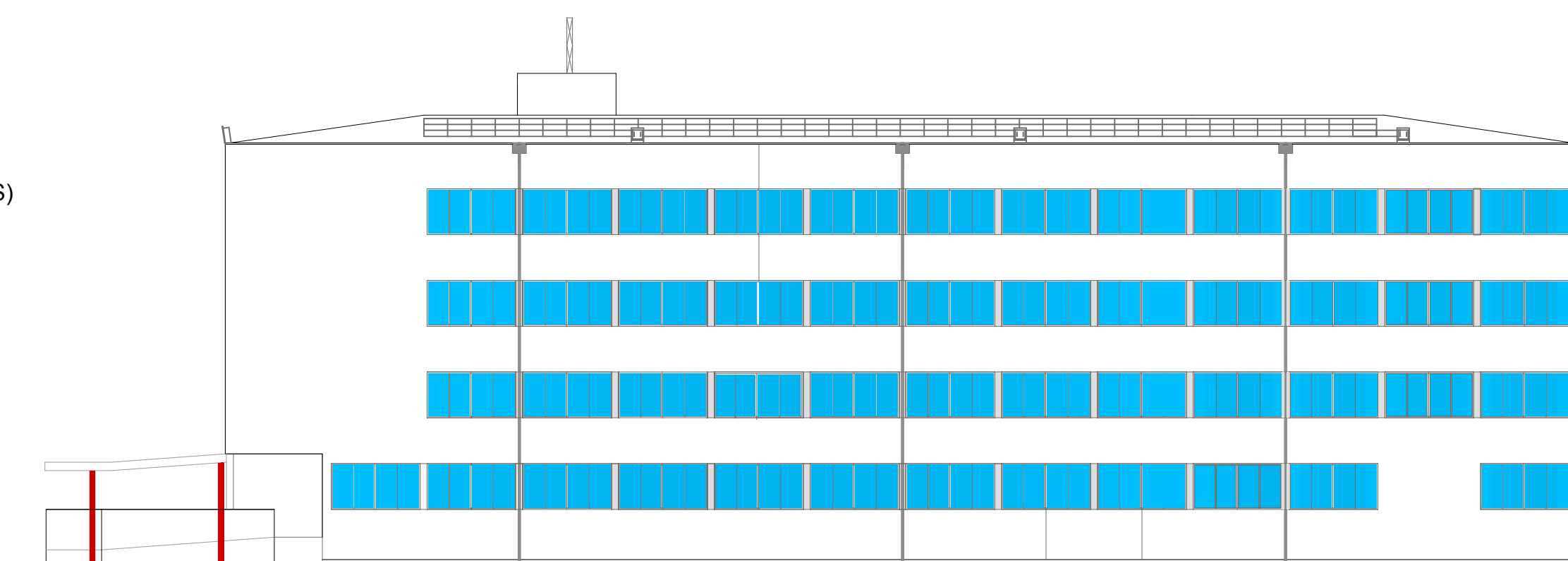
Spazio riservato agli uffici:

© Copyright Comune di Prato - Servizio Lavori Pubblici
è vietata la riproduzione anche parziale del documento

data:

LEGENDA

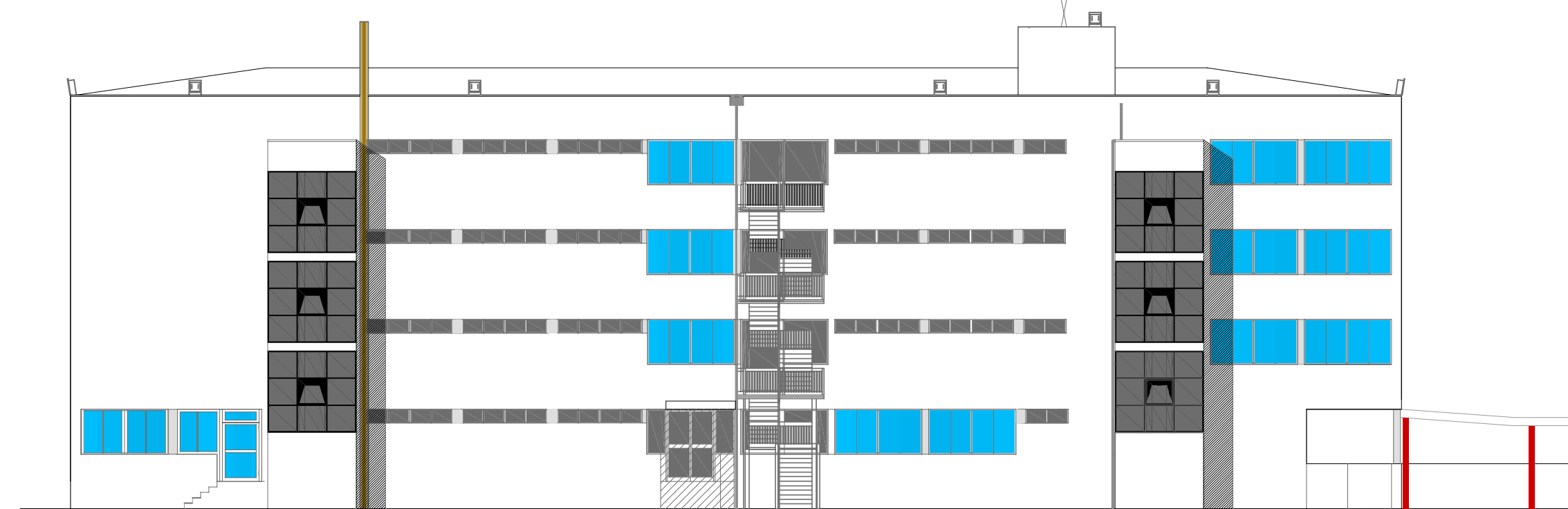
- INFISSO CONTROLLO SOLARE (CS)
- INFISSO NON IN OGGETTO



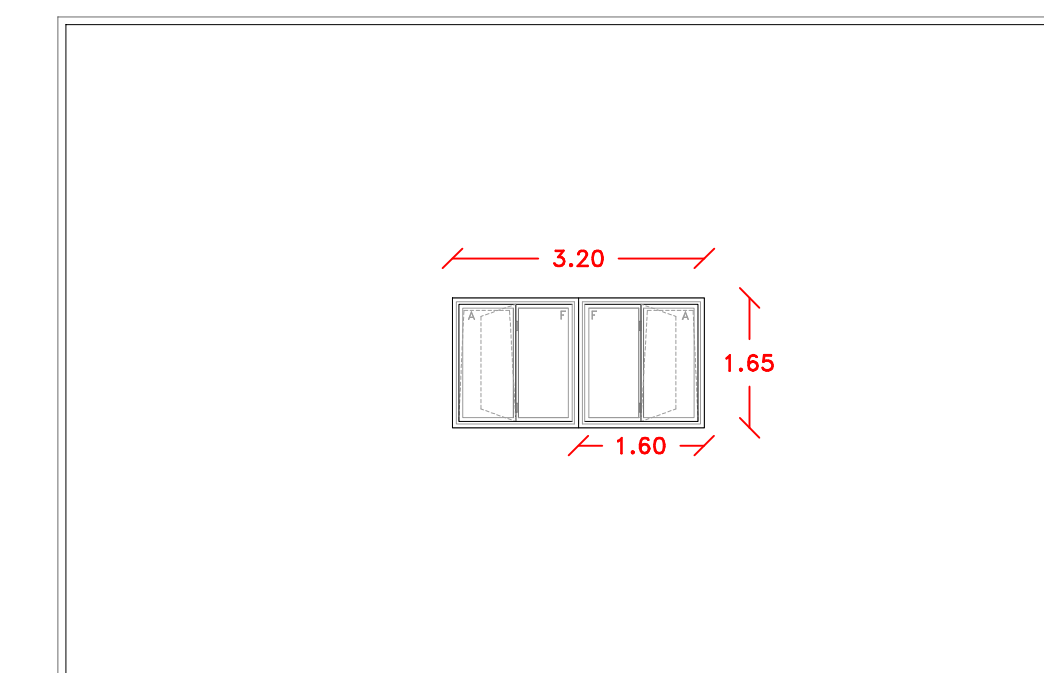
Prospetto est
Scala 1:100



Prospetto sud
Scala 1:100

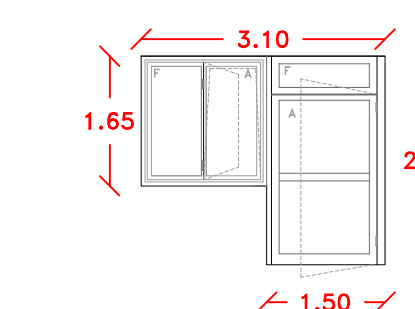


Prospetto ovest
Scala 1:100



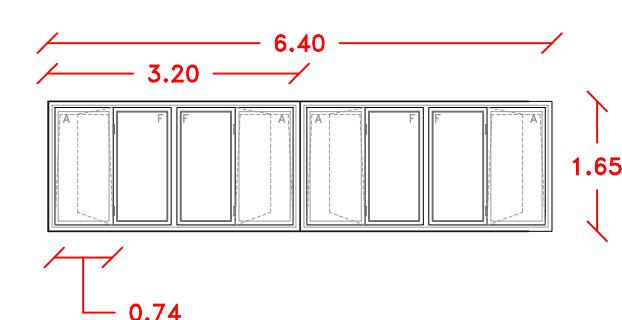
TIPOLOGIA INFISSO

| | |
|-------------|---|
| indicazione | F.1 |
| dimensione | cm 165x320 |
| quantità | n.48 Prospetto est scuola n.12 Prospetto ovest scuola Tot. n. 60 |
| tipologia | Infisso in alluminio a controllo solare a due ante apribili R/A e due ante fisse con tapparelle |
| apertura | 2 ante |
| vetro | controllo solare (CS) spessore 6/7,20,6/7, gas Argon intercapedine |
| finitura | a scelta della D.L. |



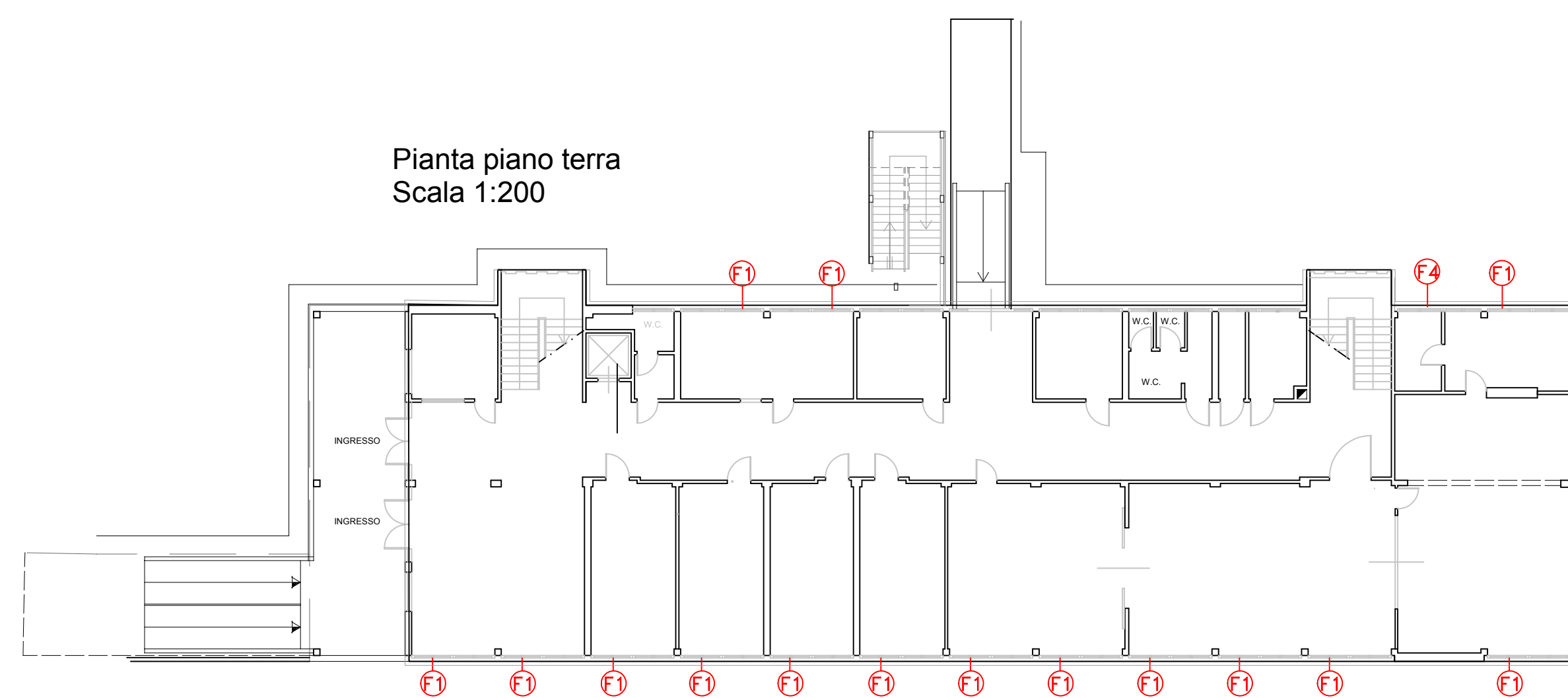
TIPOLOGIA INFISSO

| | |
|-------------|--|
| indicazione | F.4 |
| dimensione | cm 150x265+165x160 |
| quantità | n.1 Prospetto ovest scuola |
| tipologia | Infisso in alluminio a controllo solare a un'anta apribile e un sopraluce fisso, un'anta apribile R/A e una fissa con tapparella e maniglione antipanico |
| apertura | 1 anta cm 90 + 1 anta cm 70 |
| vetro | controllo solare (CS) spessore 6/7,20,6/7, gas Argon intercapedine |
| finitura | a scelta della D.L. |

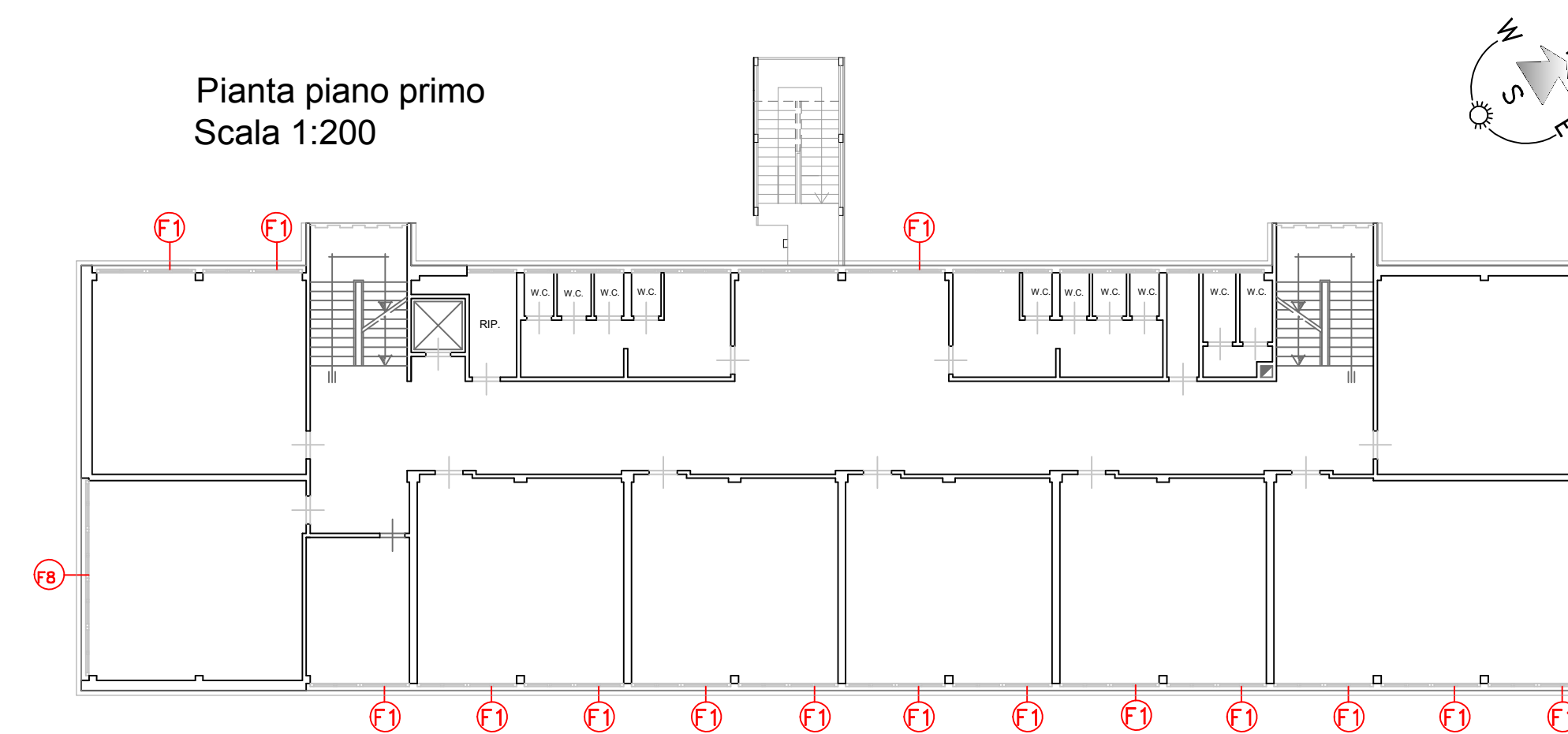


TIPOLOGIA INFISSO

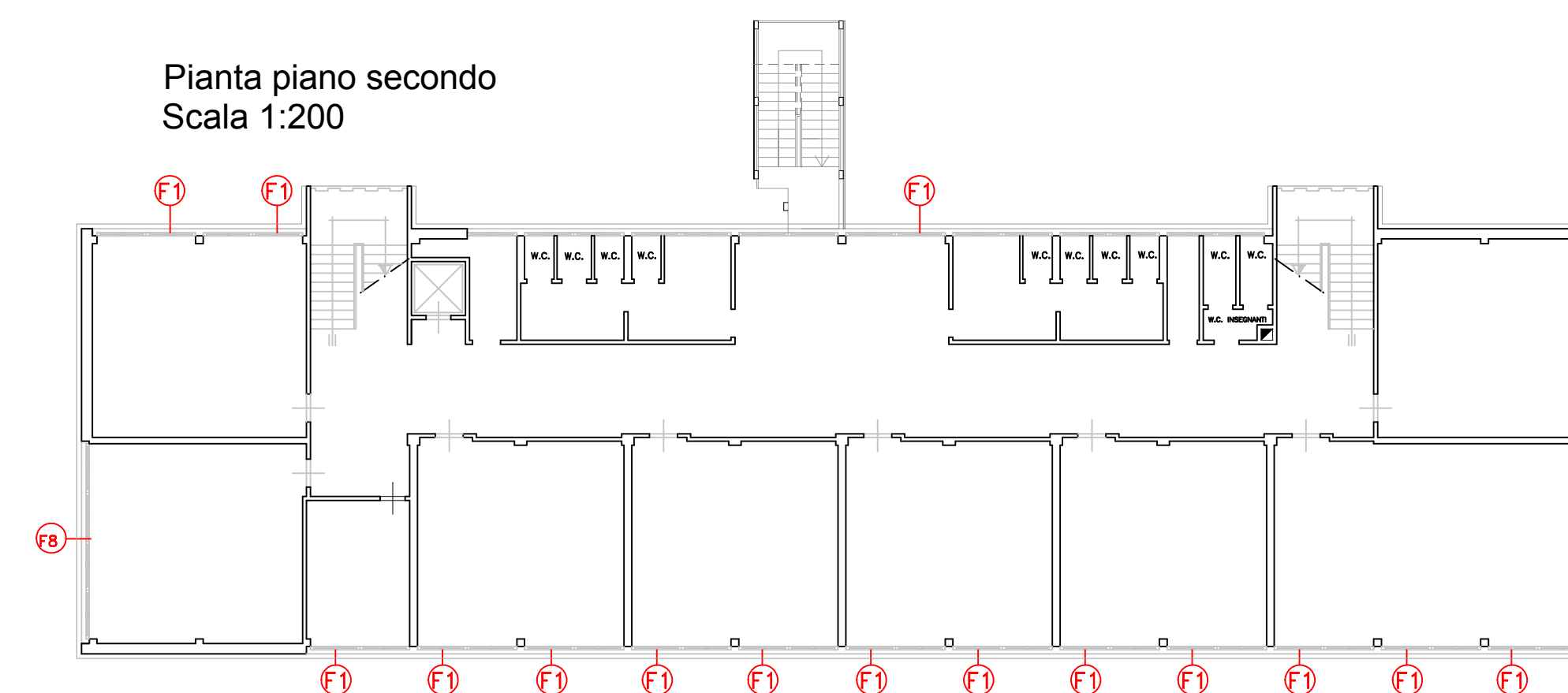
| | |
|-------------|---|
| indicazione | F.8 |
| dimensione | cm 165x640 |
| quantità | n.3 Prospetto sud scuola |
| tipologia | Infisso in alluminio a controllo solare a quattro ante apribili R/A e quattro ante fisse con tapparelle |
| apertura | 4 ante |
| vetro | controllo solare (CS) spessore 6/7,20,6/7, gas Argon intercapedine |
| finitura | a scelta della D.L. |



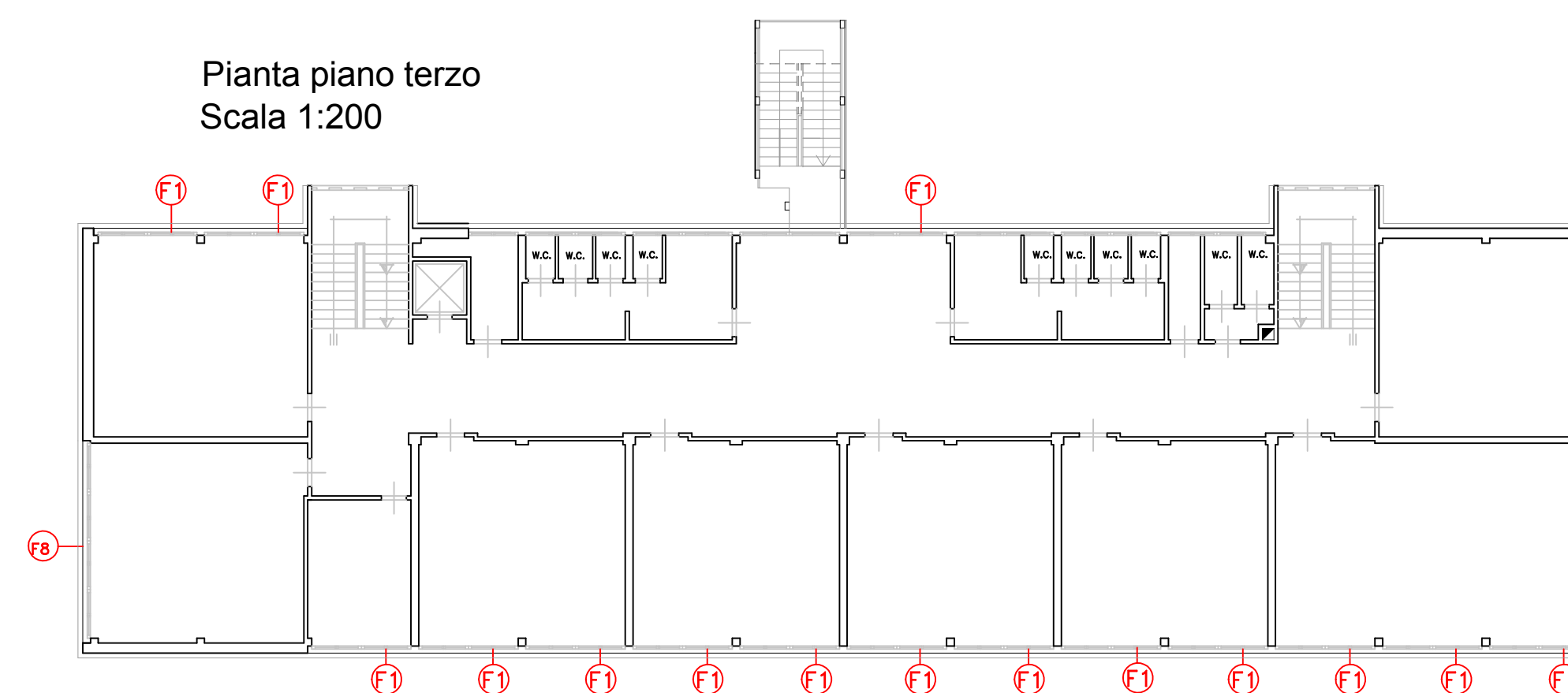
Pianta piano terra
Scala 1:200



Pianta piano primo
Scala 1:200



Pianta piano secondo
Scala 1:200



Pianta piano terzo
Scala 1:200