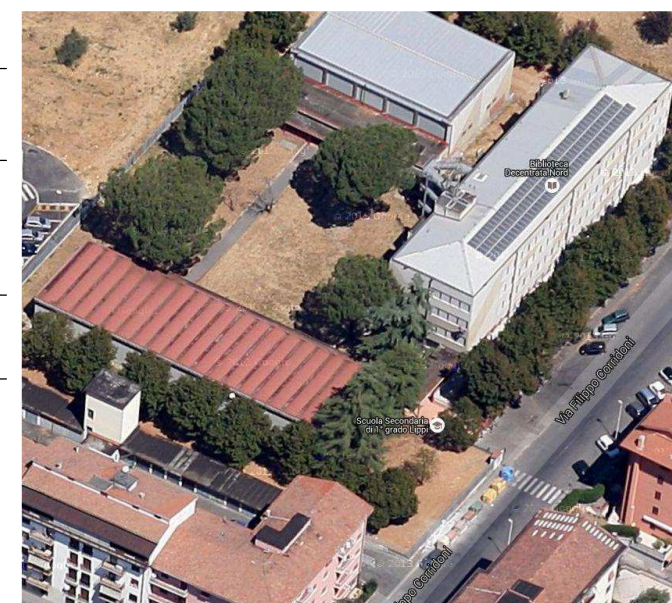


Assessore ai lavori pubblici Filippo Alessi
Servizio PF Governo del territorio
Dirigente del Servizio Arch. Riccardo Pecorario
Responsabile Unico del Procedimento Ing. Giovanni Nerini

Progettisti

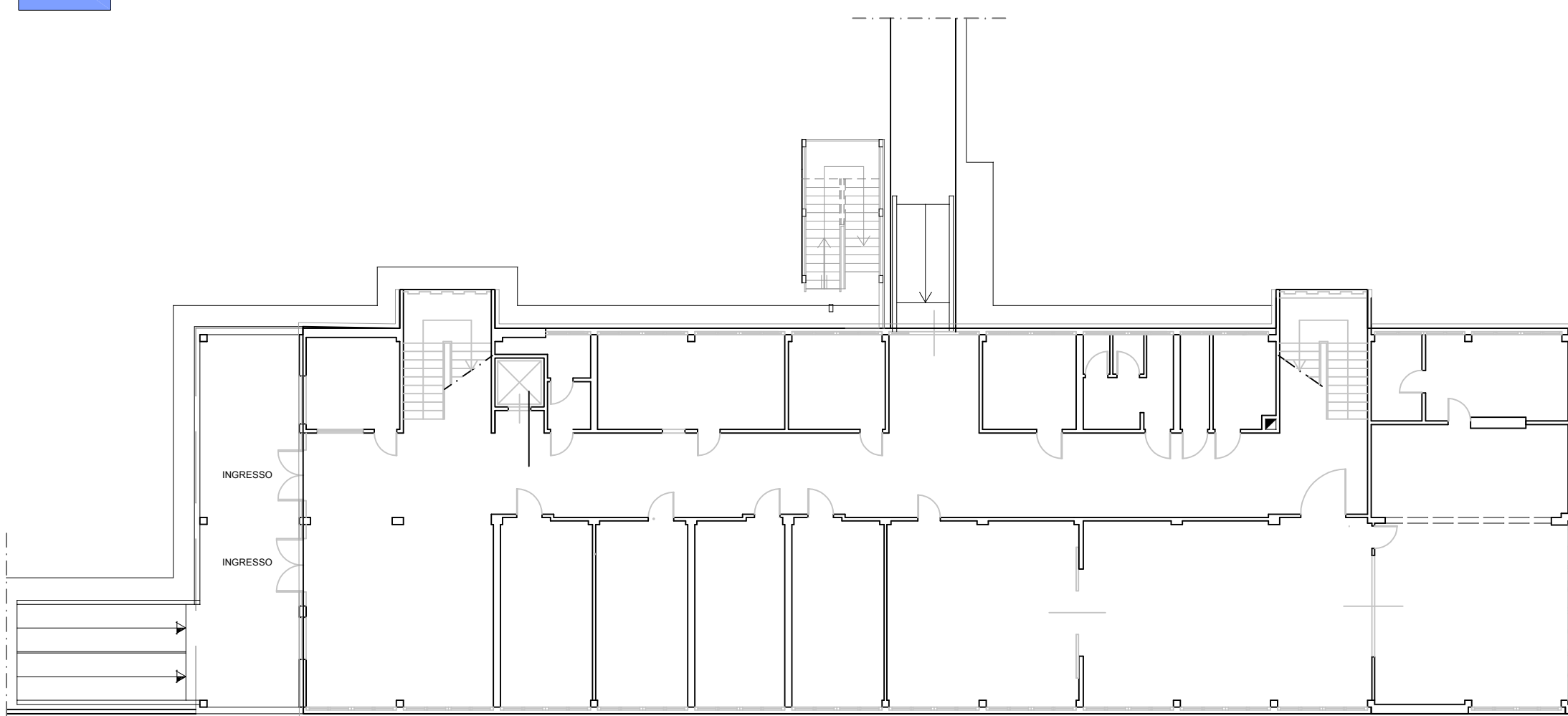
Progetto Opere Architettoniche
Ing. Iuri Baldi
Geom. Elisabetta Santi
Progettista Int. Miglioramento Sismico
Ing. Francesco Sanzo
Progetto Energetico
Ing. Ir. Giovanni Nerini
Ing. Iuri Baldi
Coordinatore in fase di progettazione
Ing. Simone Arrigucci
Redazione Elaborati Grafici
Arch. Virginia Cammarere
Geom. Chiara Matteoli
Geom. Giacomo Giovanchelli



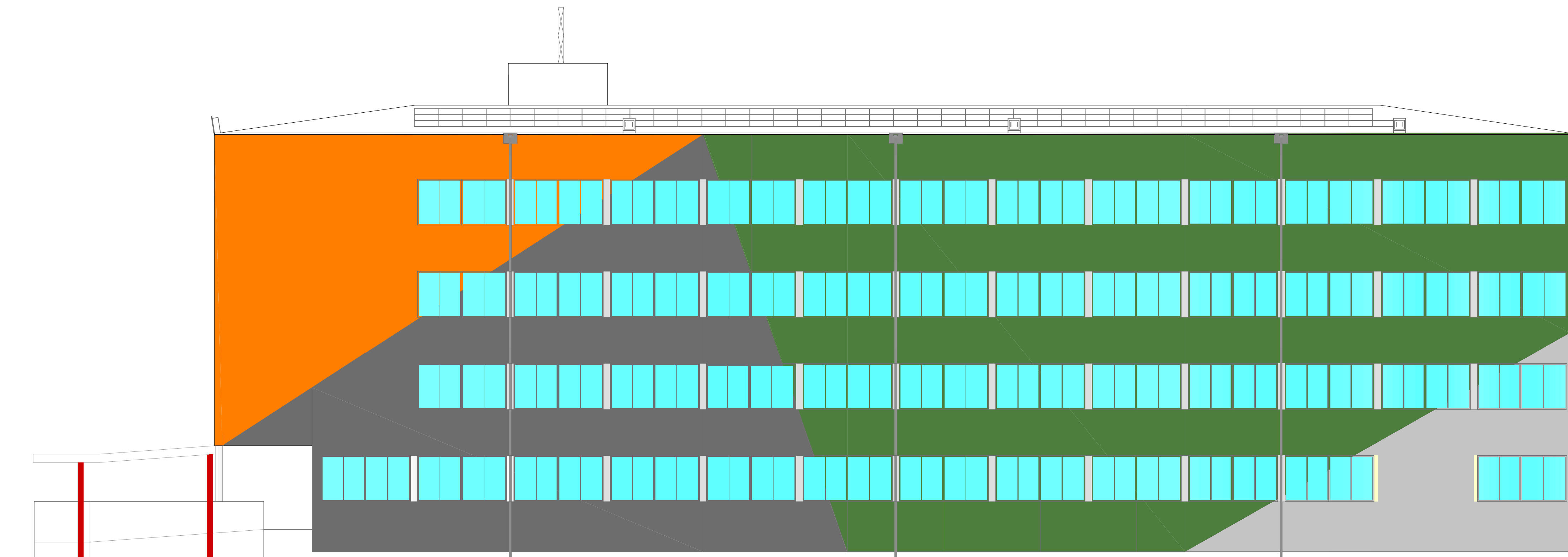
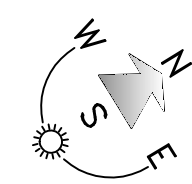
Tav.: 01
Scala: 1/200 - 1/100
Spazio riservato agli uffici:

LEGENDA

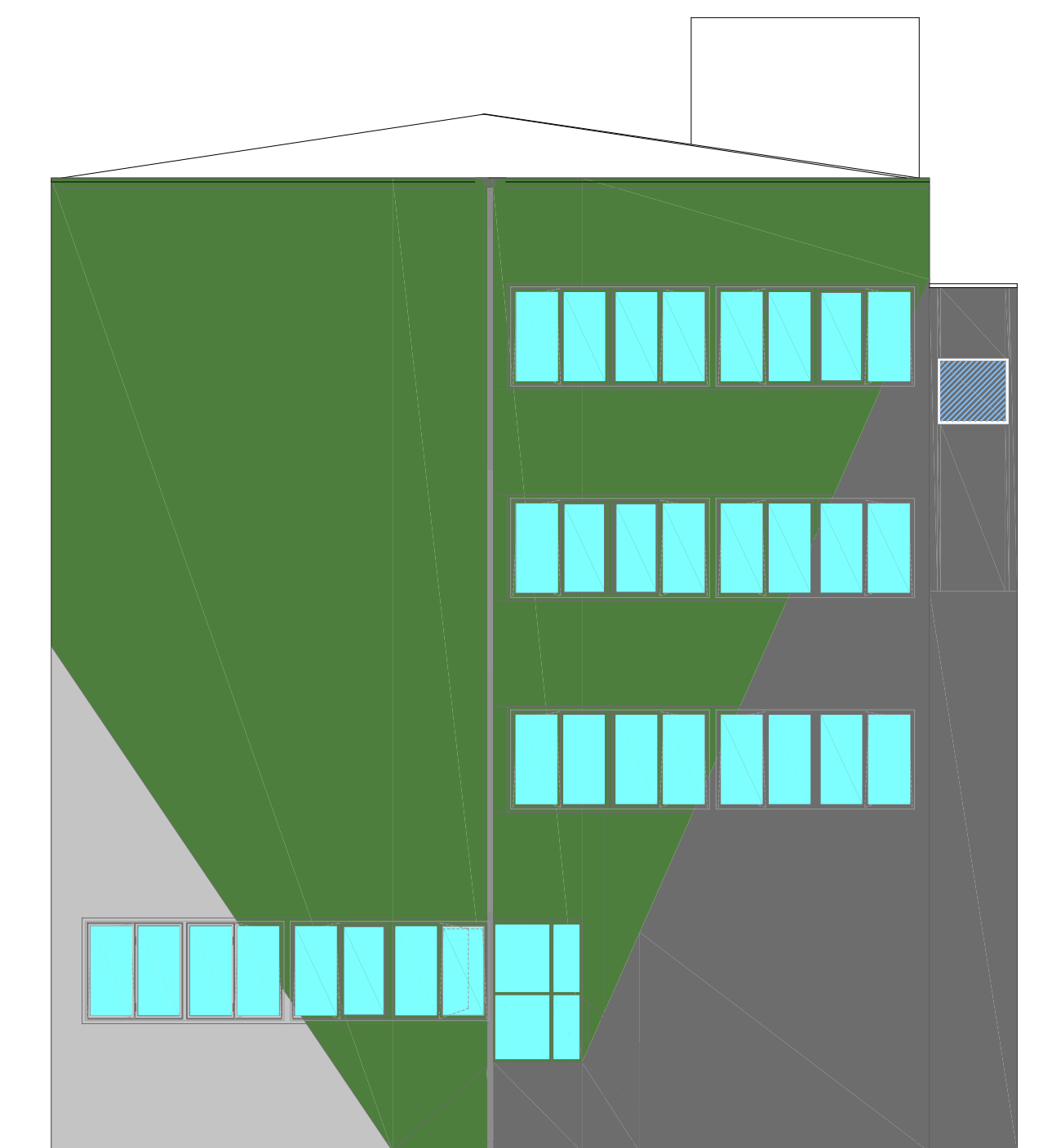
- INFISSO BASSO EMISSIVO (LowE)
- INFISSO DA NON SOSTITUIRE



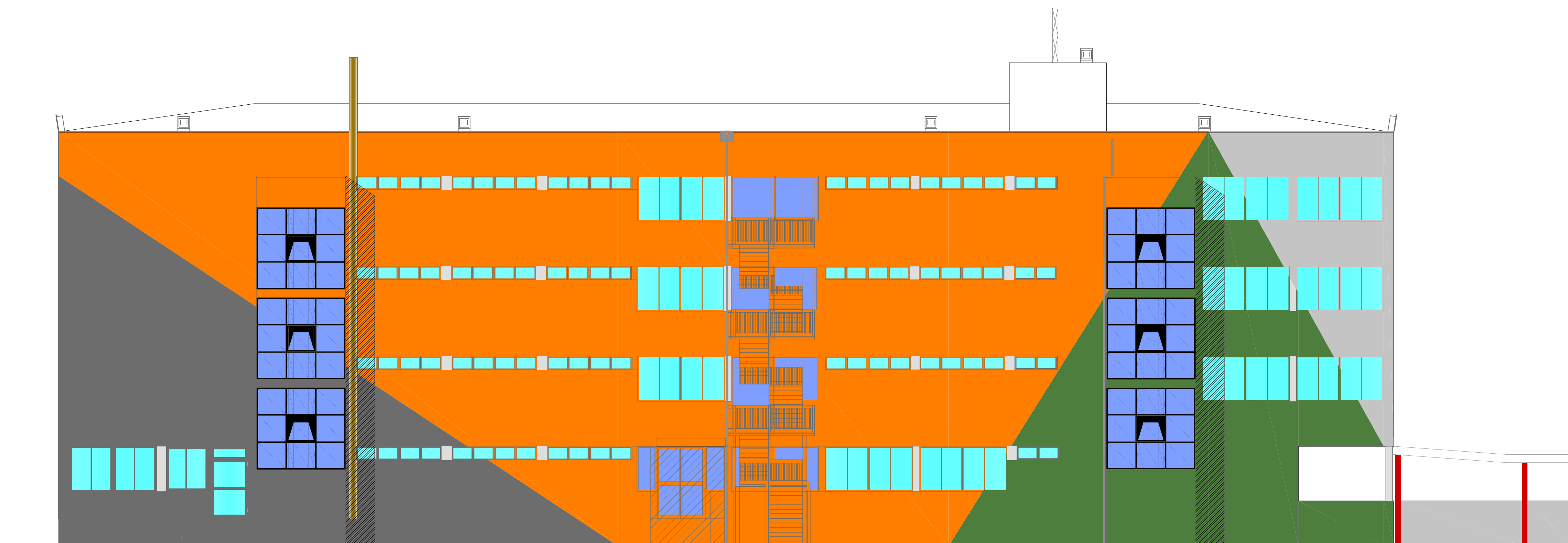
Planimetria di riferimento scuola
Scala 1:200



Prospetto est
Scala 1:100



Prospetto nord
Scala 1:100



Prospetto ovest
Scala 1:100



Prospetto sud
Scala 1:100