

Progetto
Intervento di edilizia abitativa in favore di famiglie a forte rischio emarginazione sociale, in particolare RSC, attraverso il recupero di una casa colonica di proprietà comunale

Titolo
Schemi impianti

Fase
Progetto Esecutivo

Assessore ai Lavori Pubblici **Valerio Barberis**
Servizio Lavori Pubblici **Edilizia Pubblica**
Dirigente del servizio **Arch. Emilia Quattrone**
Responsabile Unico del Procedimento **Arch. Luca Piantini**

Progettisti

Progettista opere architettoniche
Arch. Antonio Silvestri

Progettista opere strutturali
Ing. Francesco Sanzo

Collaboratori
Arch. Alessio Gai
Ing. Francesco Guarducci

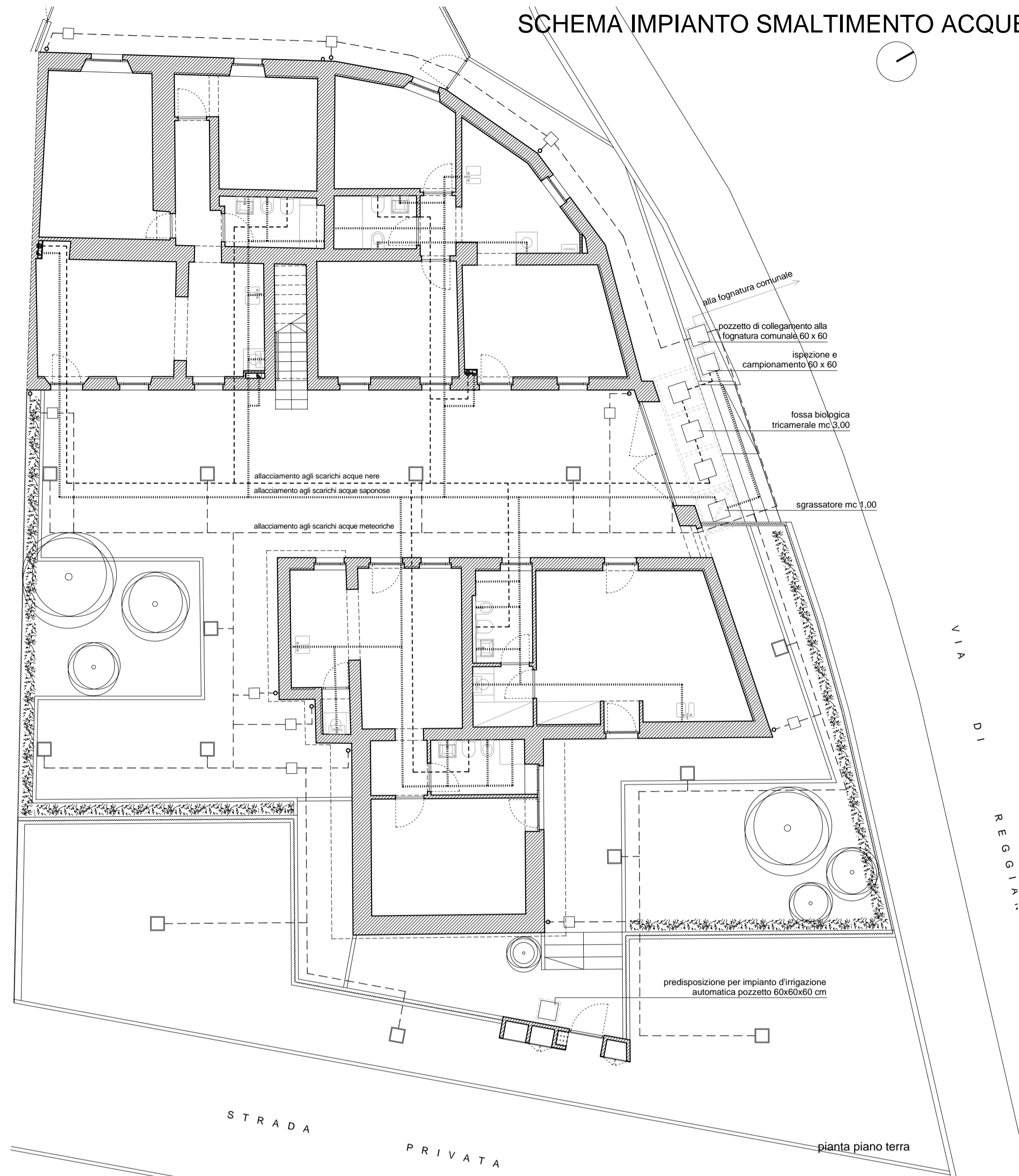
Tavola: **7**
Scala: **1:100**
Spazio riservato agli uffici:



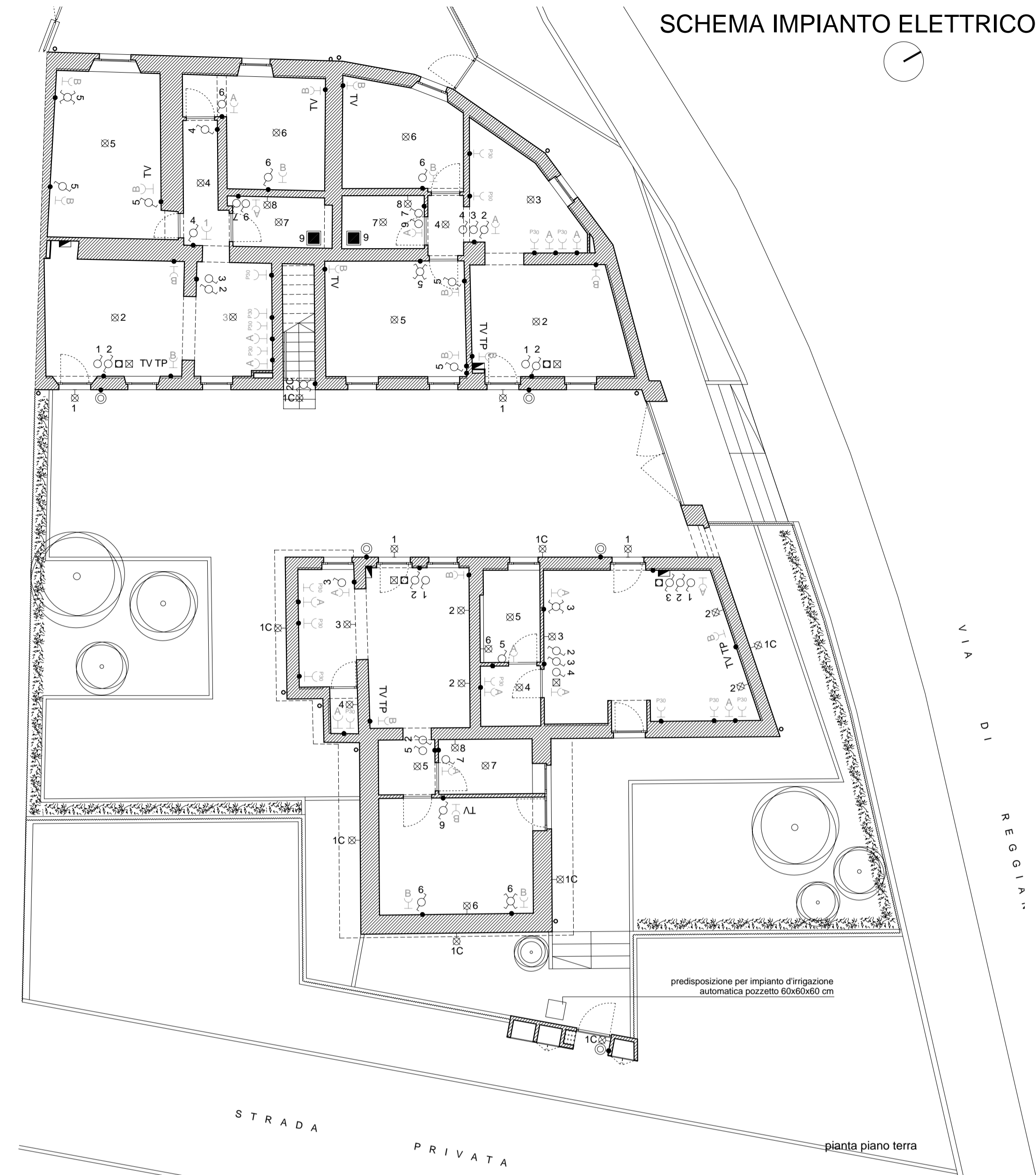
© Copyright Comune di Prato - Servizio Lavori Pubblici
è vietata la riproduzione anche parziale del documento

data **luglio 2015**

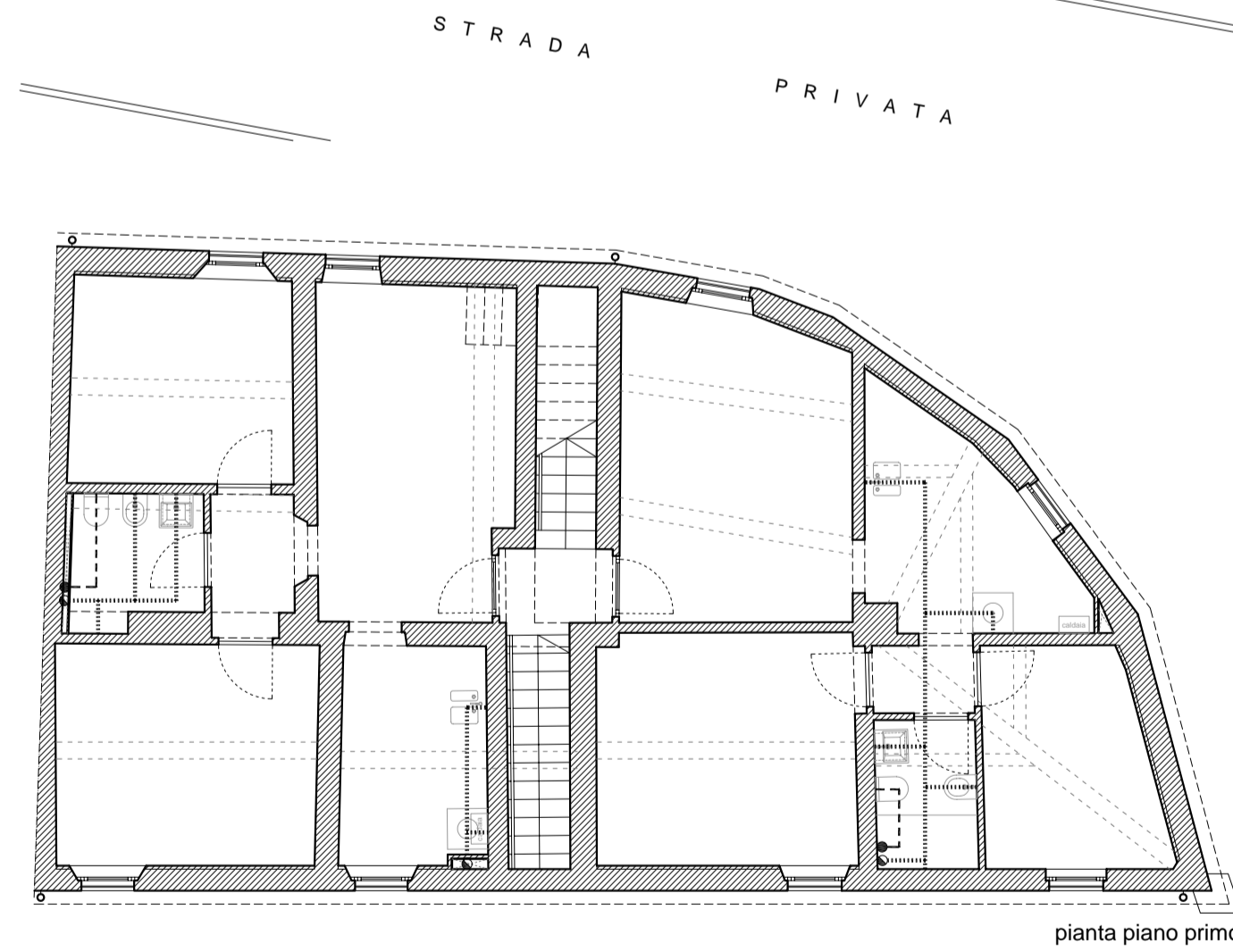
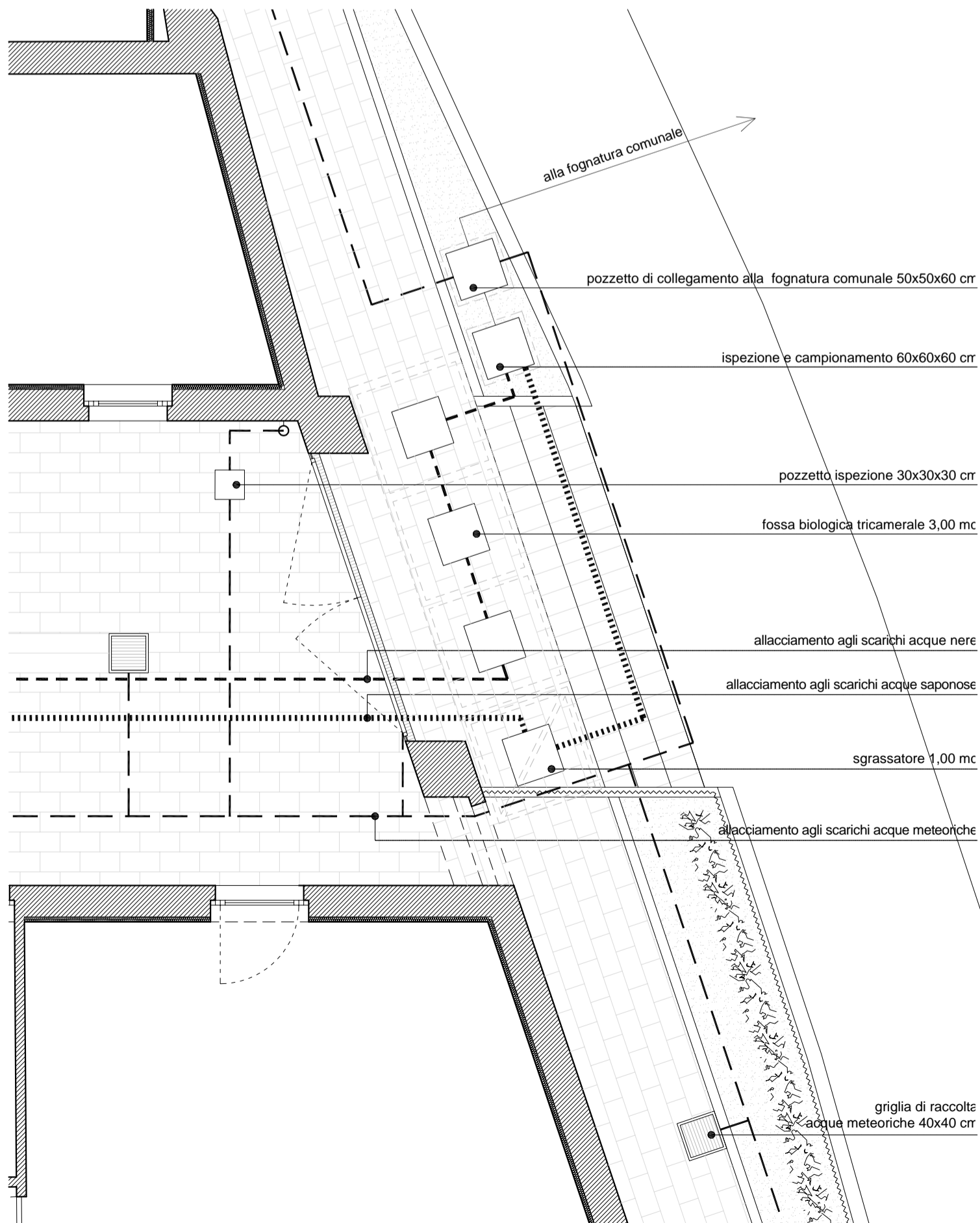
SCHEMA IMPIANTO SMALTIMENTO ACQUE



SCHEMA IMPIANTO ELETTRICO



DETTAGLIO SCHEMA SMALTIMENTO ACQUE _ SCALA 1:50



- LEGENDA**
- linea di scarico acque nere
 - linea di scarico acque saponose
 - linea di scarico acque meteoriche
 - fossa biologica tricamerale 3 mc
 - pozzetto sgrassatore 1 mc
 - pozzetto ispezione e campionamento (60x60x60 cm)
 - pozzetto di collegamento (50x50x60 cm)
 - pozzetto ispezione (30x30x30 cm)
 - griglia di raccolta acque meteoriche (40x40 cm)

- LEGENDA**
- punto luce a soffitto
 - punto luce a parete
 - interruttore
 - deviatore
 - invertitore
 - 1 presa bivalente 10A/16A
 - 2 prese bivalente 10A/16A
 - prese P30 (Schuko)
 - presa telefono TP
 - presa TV/SAT TV
 - termostato
 - citofono
 - campanello
 - aspiratore
 - quadro elettrico

