

**Progetto**  
 Intervento di edilizia abitativa in favore di famiglie a forte rischio emarginazione sociale, in particolare RSC, attraverso il recupero di una casa colonica di proprietà comunale

**TITOLO**  
 Stato sovrapposto - piante, prospetti e sezioni

**Fase**  
 Progetto Esecutivo

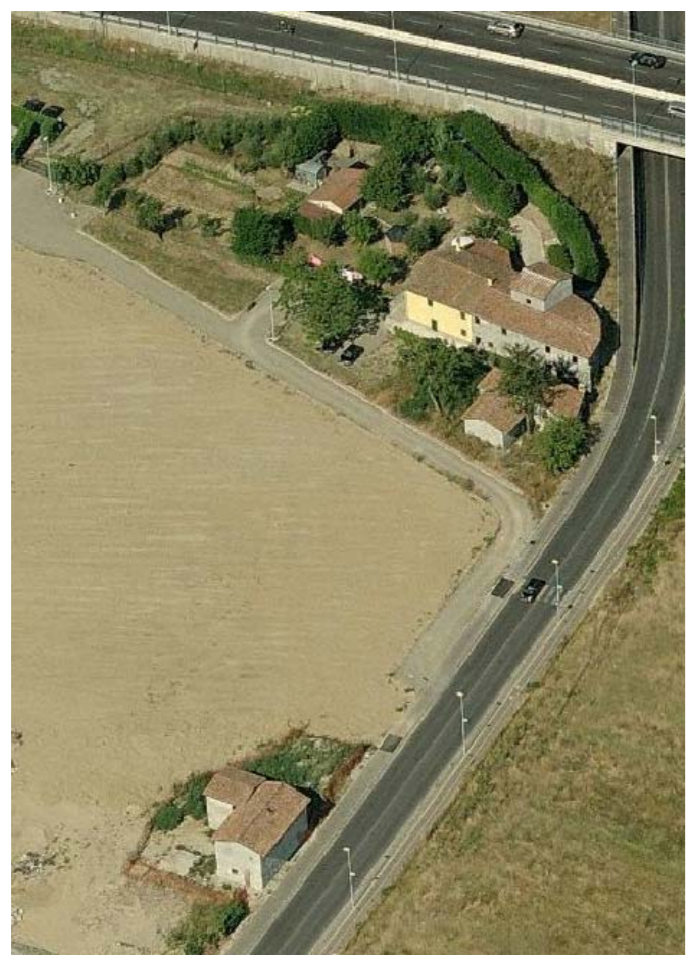
Assessore ai Lavori Pubblici **Valerio Barberis**  
 Servizio Lavori Pubblici **Edilizia Pubblica**  
 Dirigente del servizio **Arch. Emilia Quattrone**  
 Responsabile Unico del Procedimento **Arch. Luca Piantini**

**Progettisti**  
 Progettista opere architettoniche  
**Arch. Antonio Silvestri**

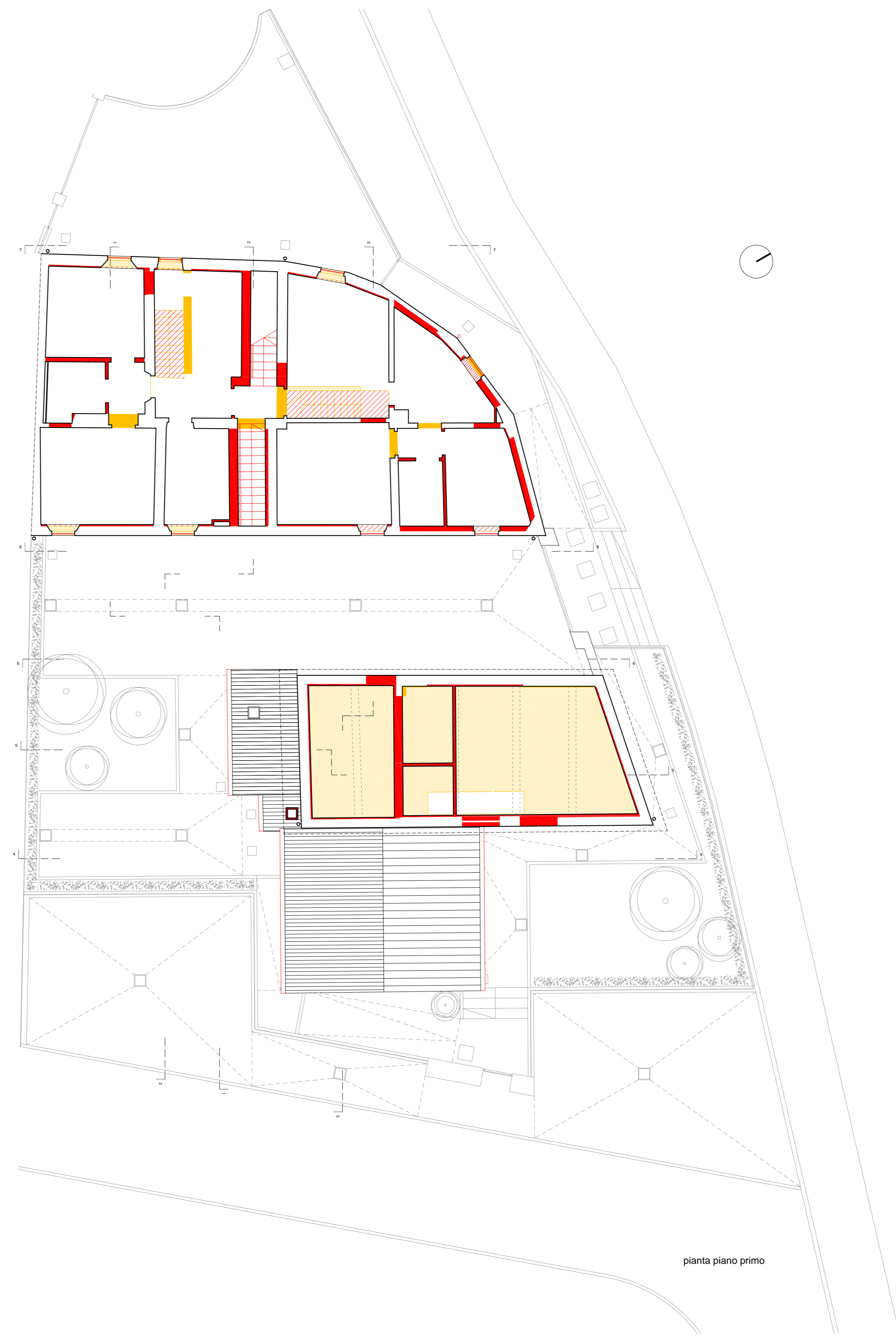
Progettista opere strutturali  
**Ing. Francesco Sanzo**

Collaboratori  
 Arch. Alessio Gai  
 Ing. Francesco Guarducci

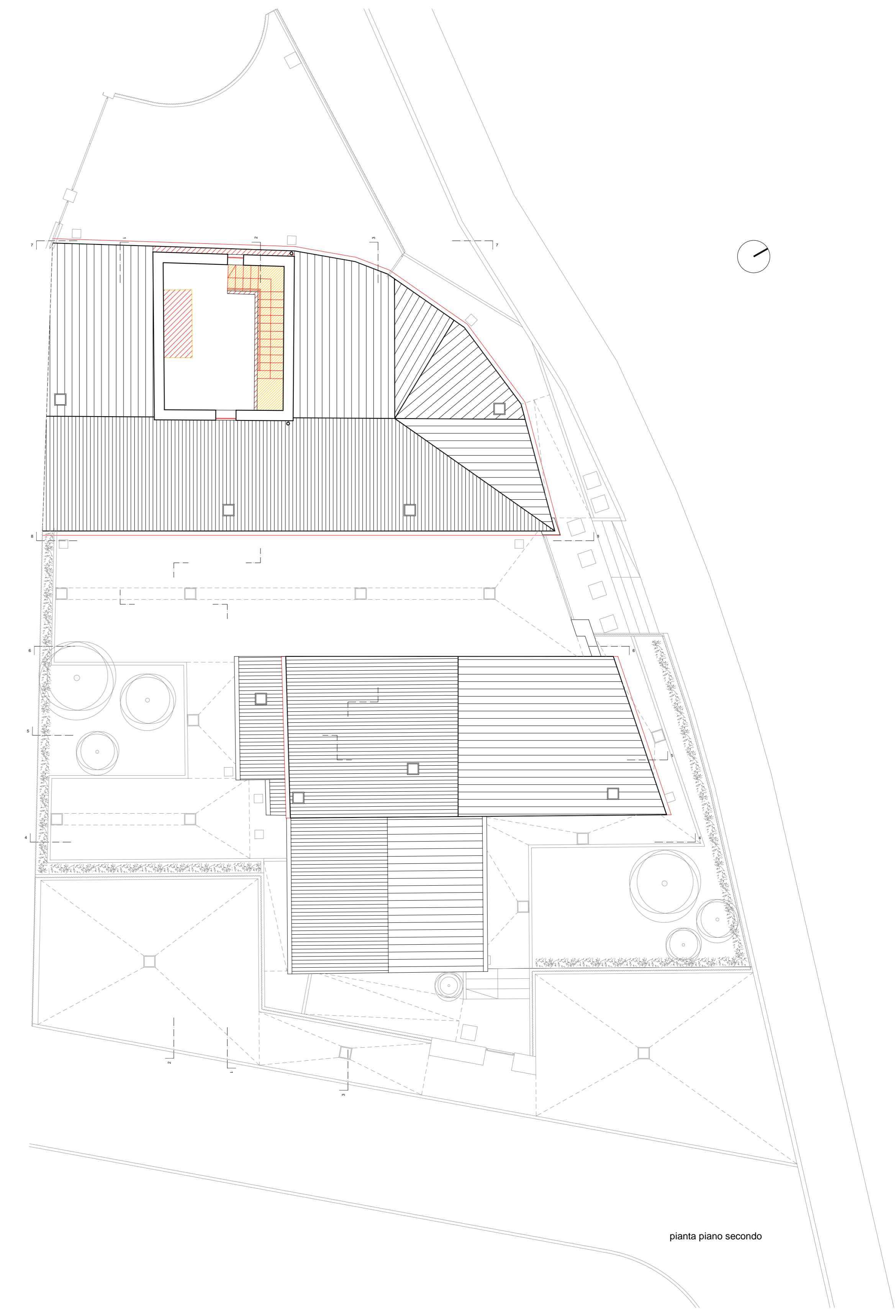
Tavola: **6**  
 Scala: **1:100**  
 Spazio riservato agli uffici:



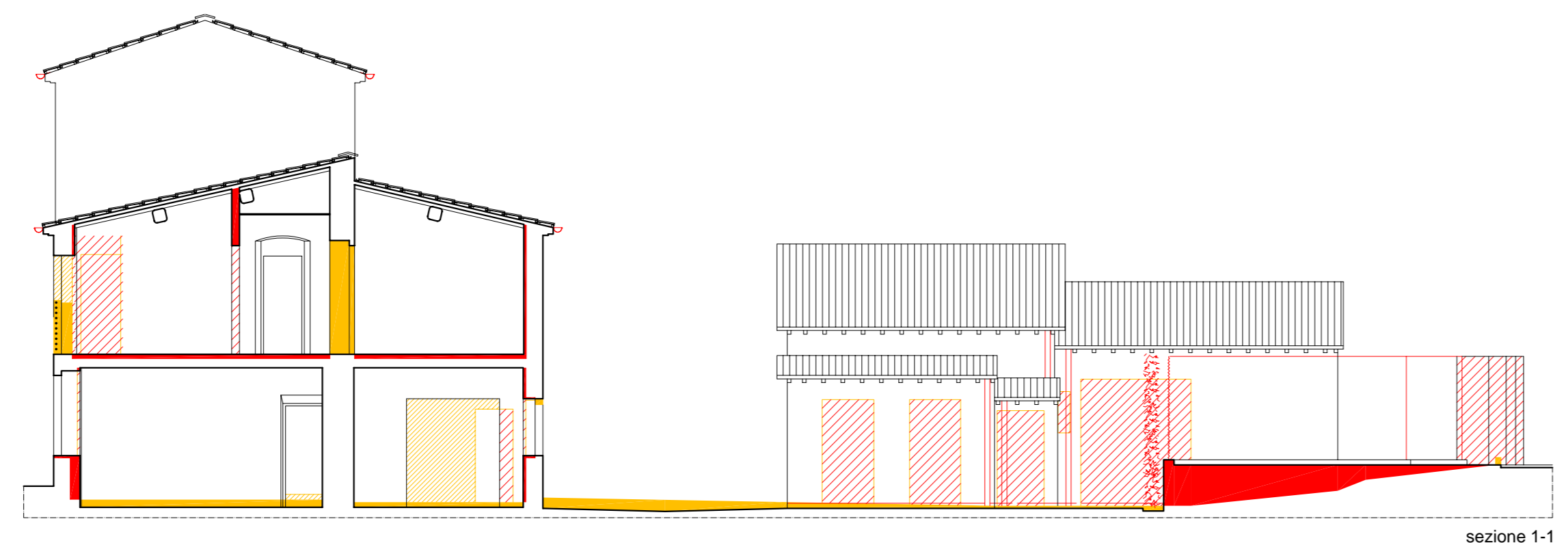
pianta piano terra



pianta piano primo



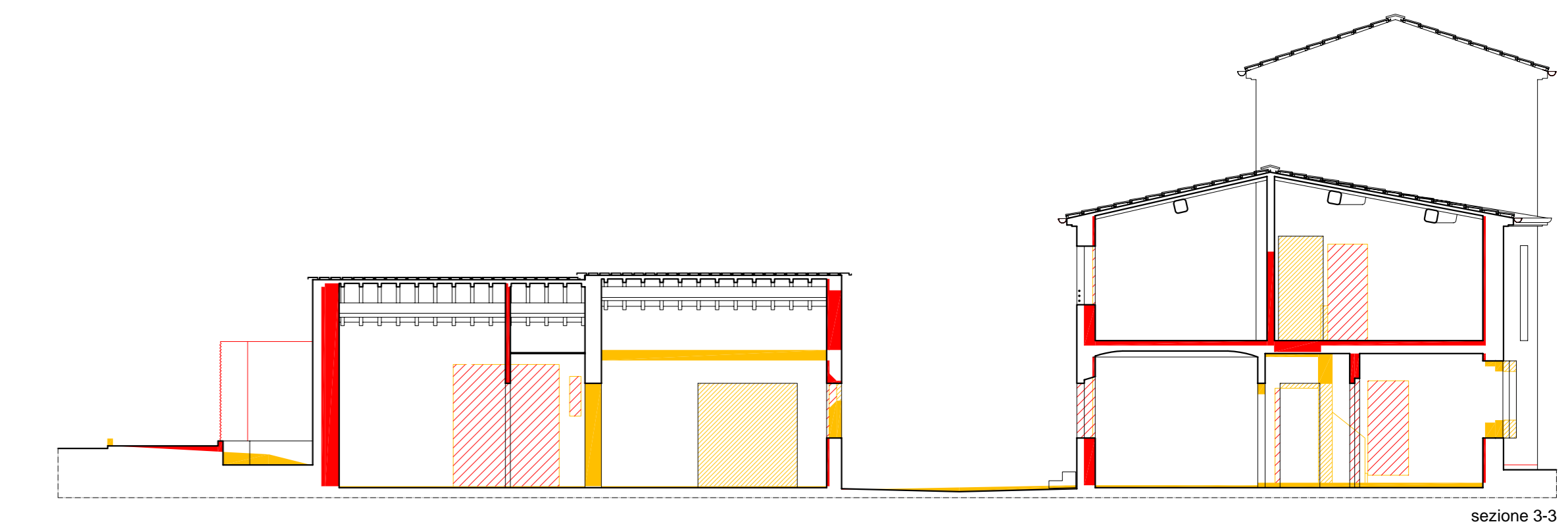
pianta piano secondo



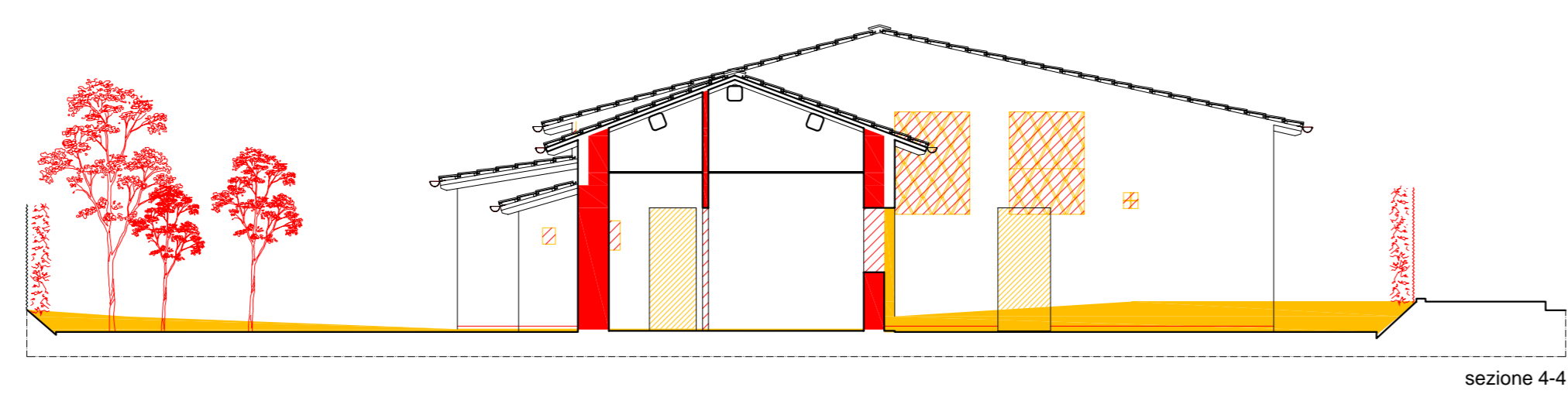
sezione 1-1



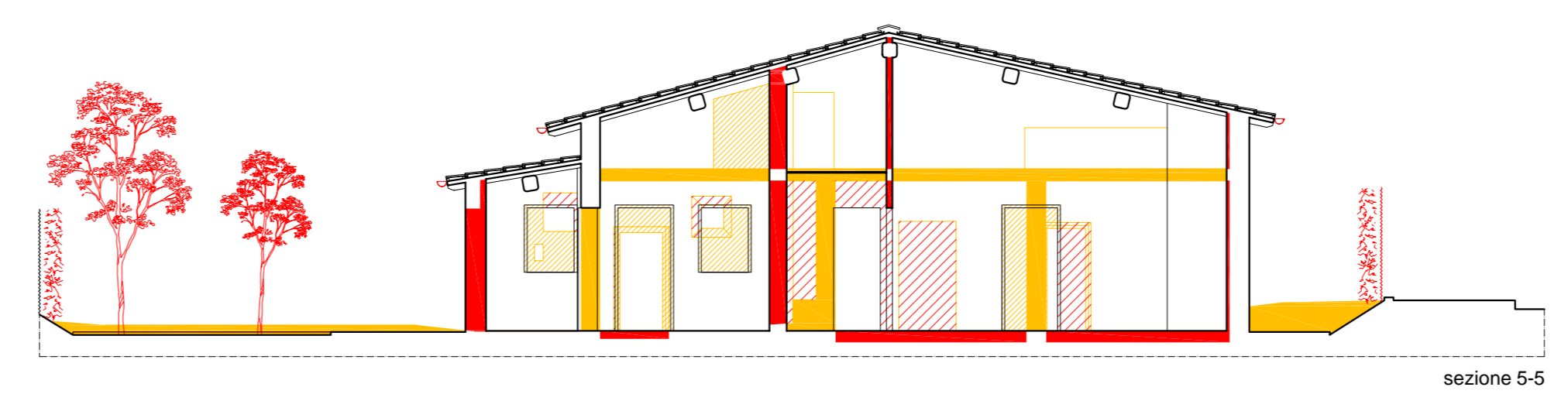
sezione 2-2



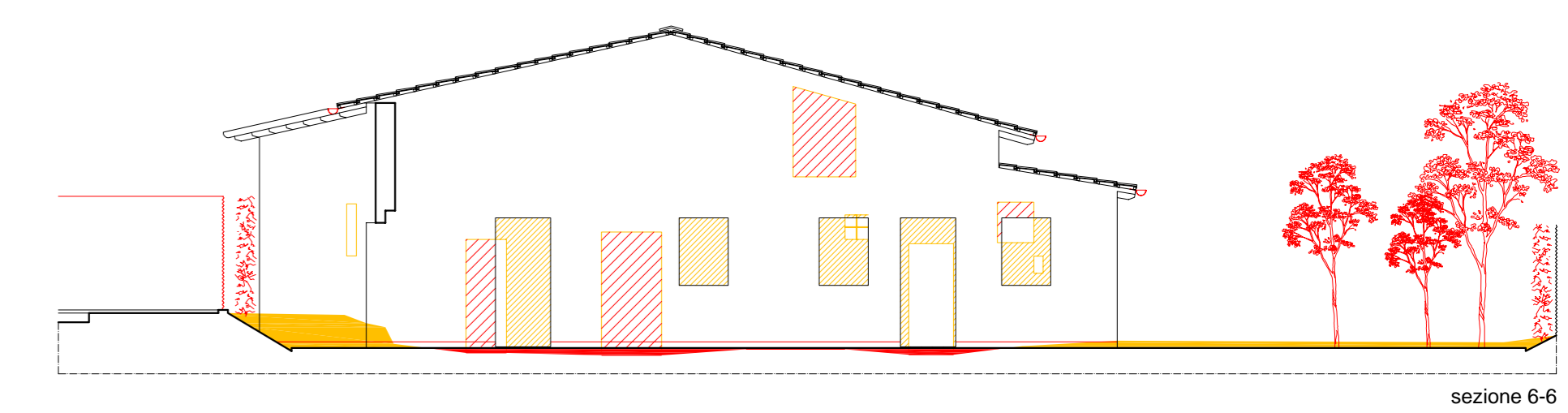
sezione 3-3



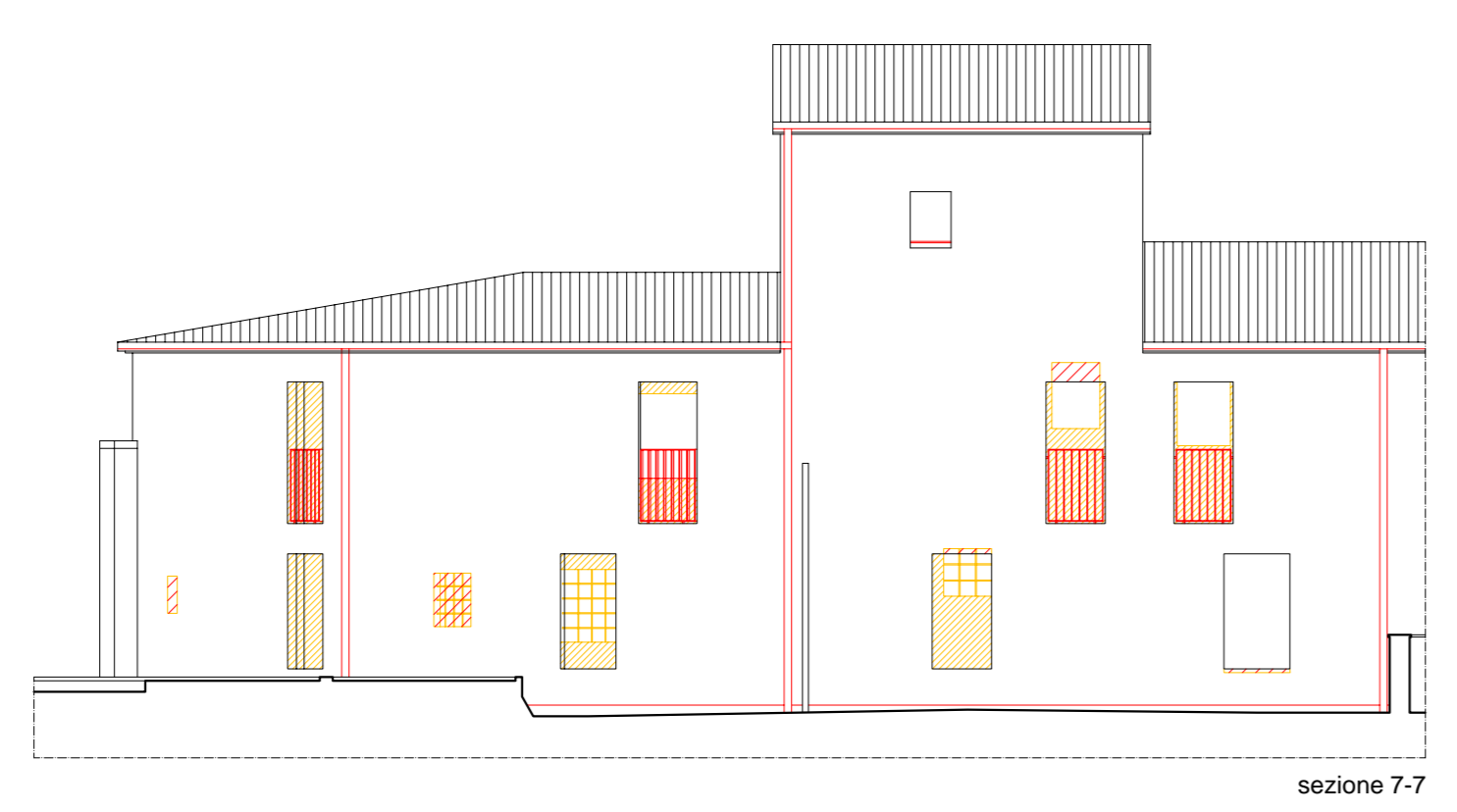
sezione 4-4



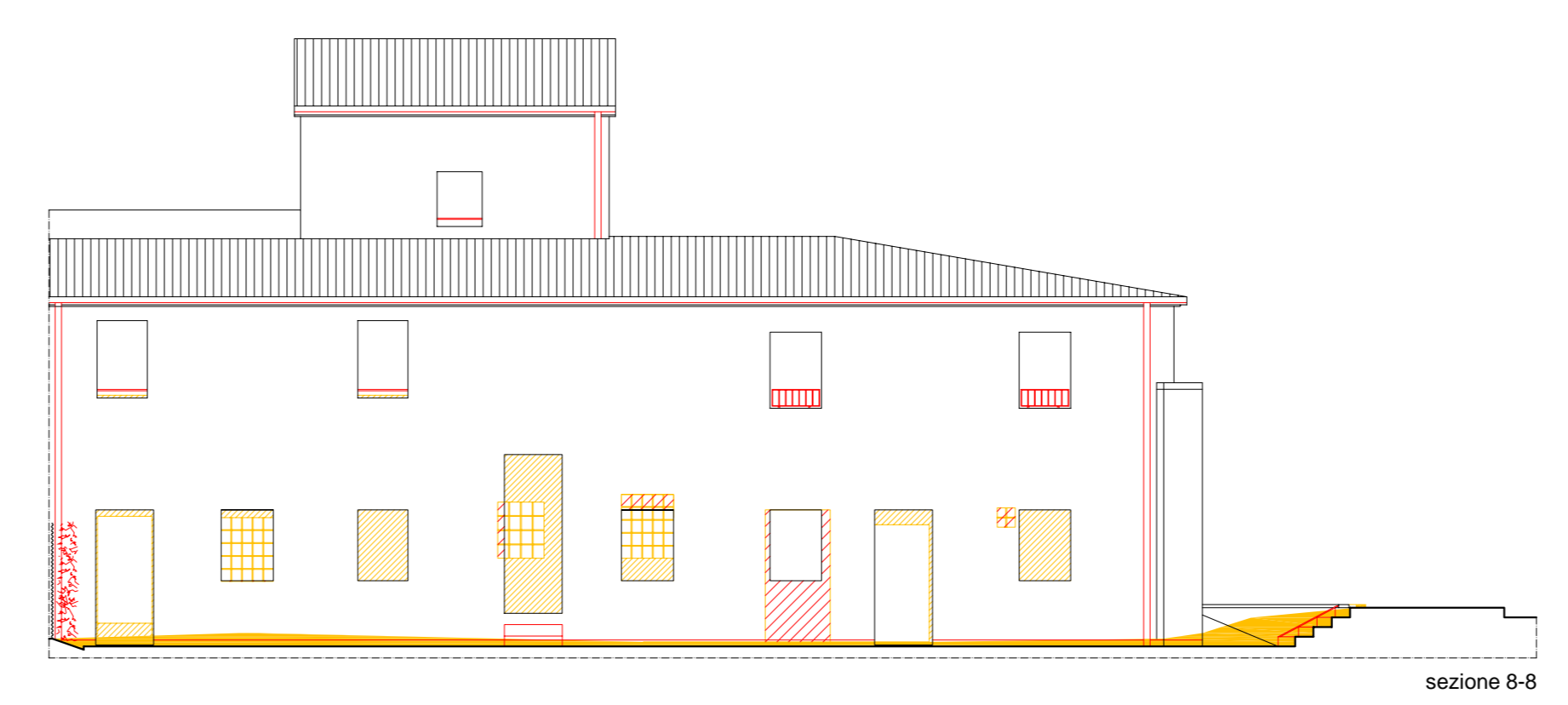
sezione 5-5



sezione 6-6



sezione 7-7



sezione 8-8