

Progetto
Intervento di edilizia abitativa in favore di famiglie a forte rischio emarginazione sociale, in particolare RSC, attraverso il recupero di una casa colonica di proprietà comunale

Titolo
Stato di progetto - sezioni

Fase
Progetto Esecutivo

Assessore ai Lavori Pubblici	Valerio Barberis
Servizio Lavori Pubblici	Edilizia Pubblica
Dirigente del servizio	Arch. Emilia Quattrone
Responsabile Unico del Procedimento	Arch. Luca Piantini

Progettisti

Progettista opere architettoniche
Arch. Antonio Silvestri

Progettista opere strutturali
Ing. Francesco Sanzo

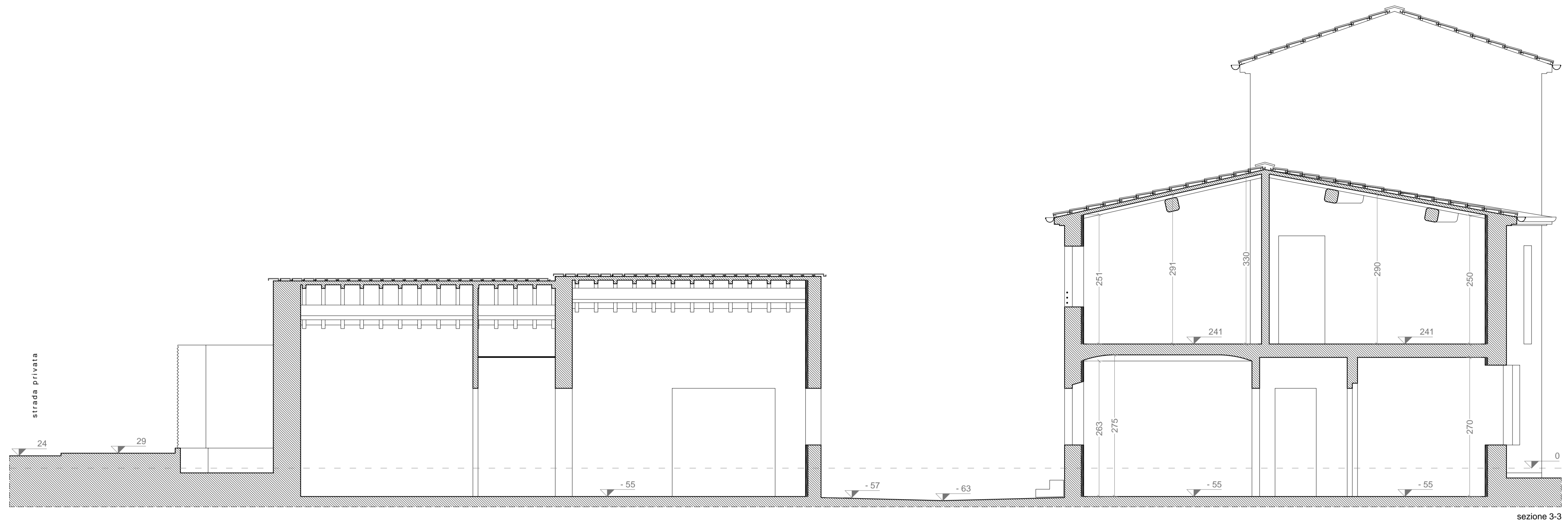
Collaboratori
Arch. Alessio Gai
Ing. Francesco Guarducci



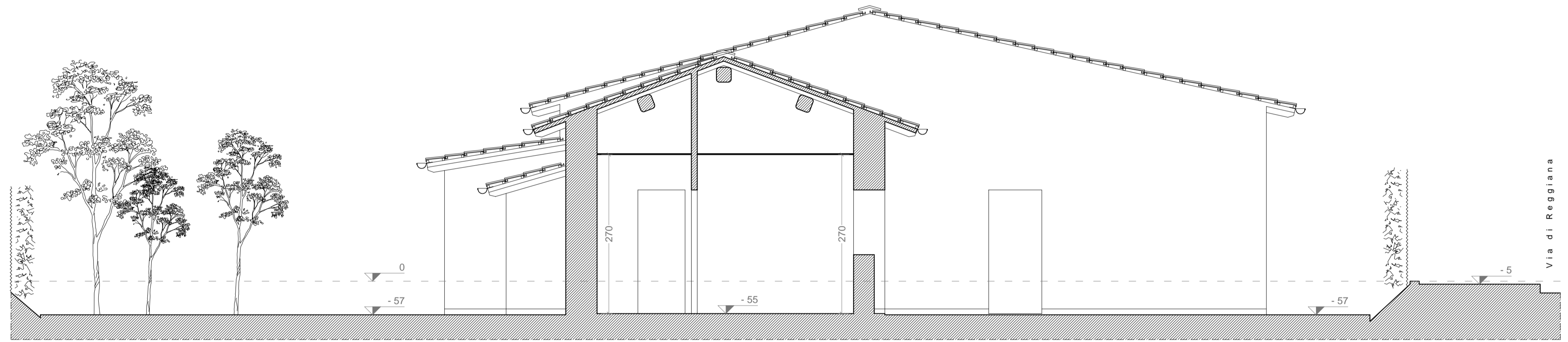
Tavola: **4**
 Scala: **1:50**
 Spazio riservato agli uffici:

© Copyright Comune di Prato - Servizio Lavori Pubblici
 è vietata la riproduzione anche parziale del documento

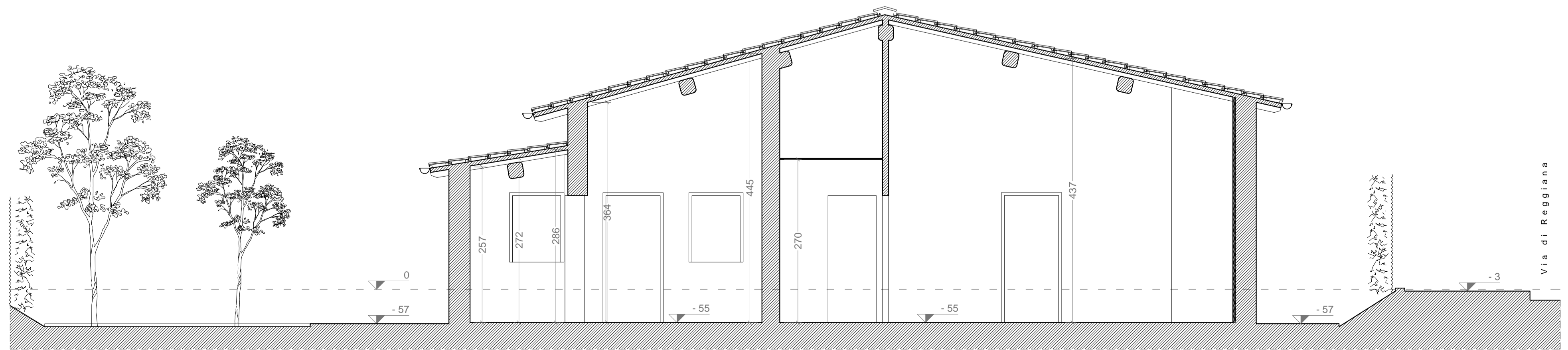
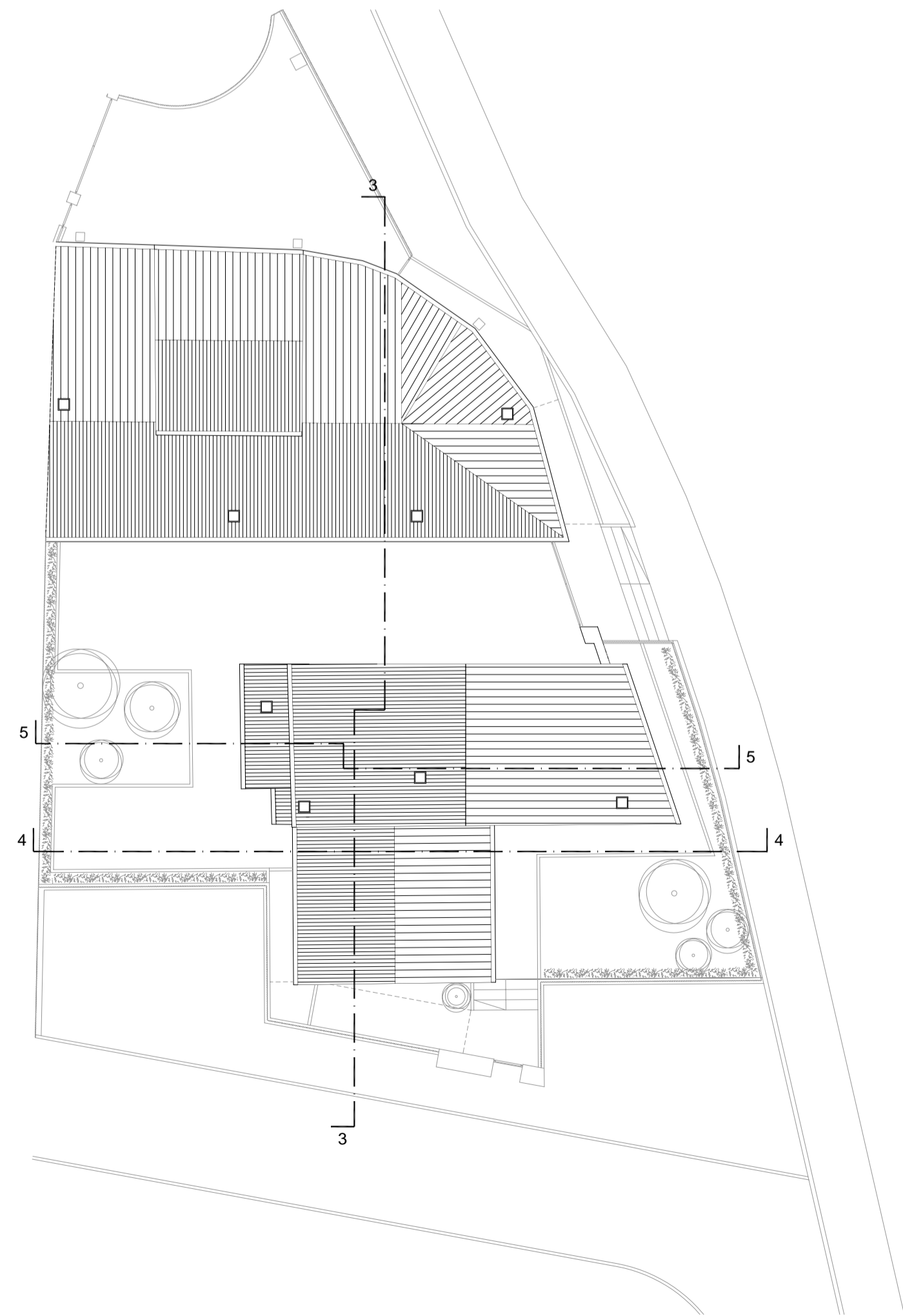
data **luglio 2015**



sezione 3-3



sezione 4-4



sezione 5-5