

Progetto
Intervento di edilizia abitativa in favore di famiglie a forte rischio emarginazione sociale, in particolare RSC, attraverso il recupero di una casa colonica di proprietà comunale

TITOLO
Stato di progetto - pianta piano primo e secondo, sezioni

Fase
Progetto Esecutivo

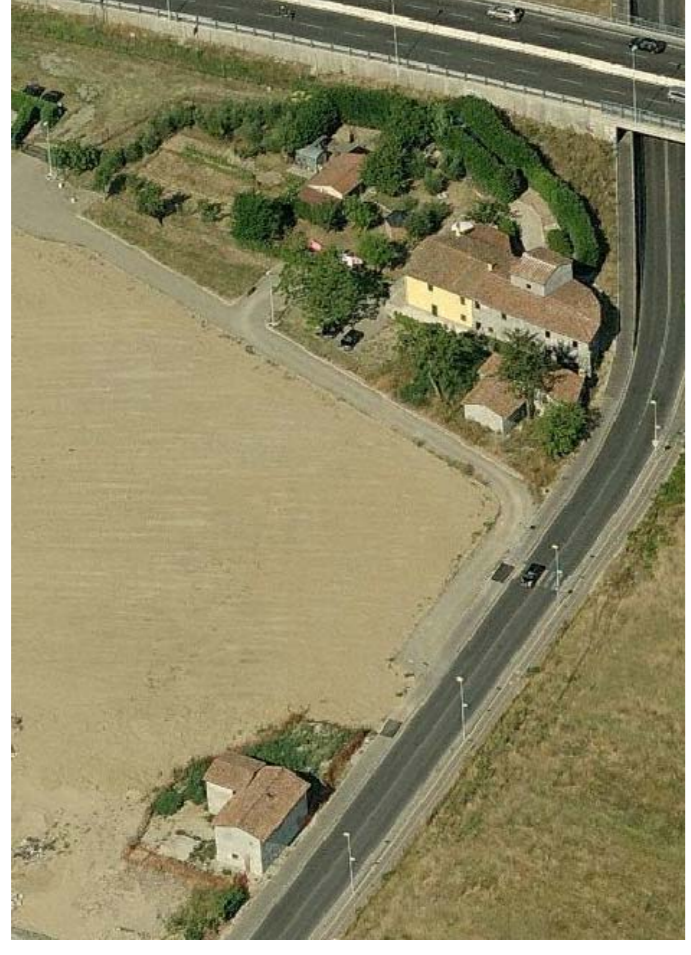
Assessore ai Lavori Pubblici	Valerio Barberis
Servizio Lavori Pubblici	Edilizia Pubblica
Dirigente del servizio	Arch. Emilia Quattrone
Responsabile Unico del Procedimento	Arch. Luca Piantini

Progettisti
Progettista opere architettoniche
Arch. Antonio Silvestri

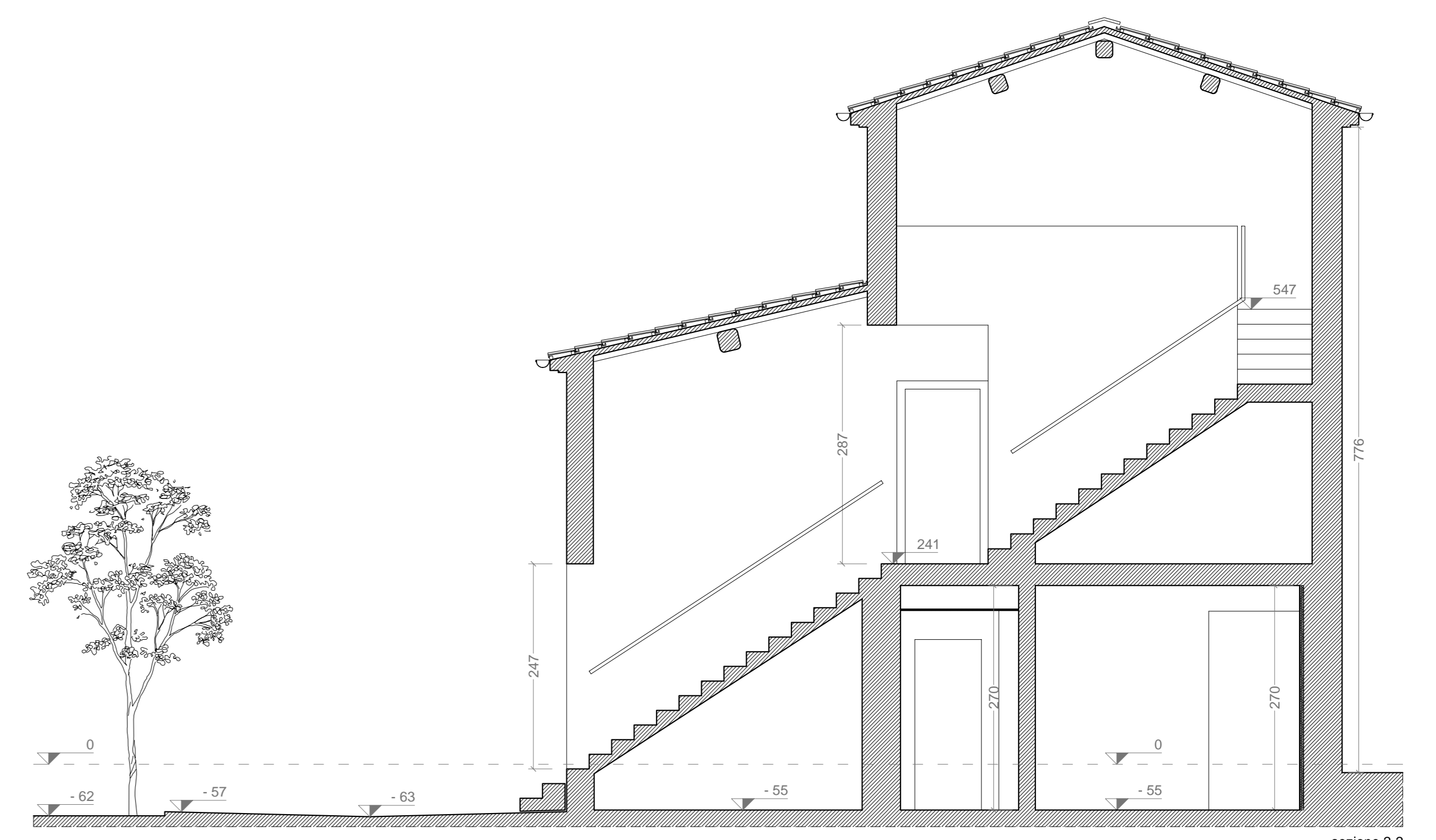
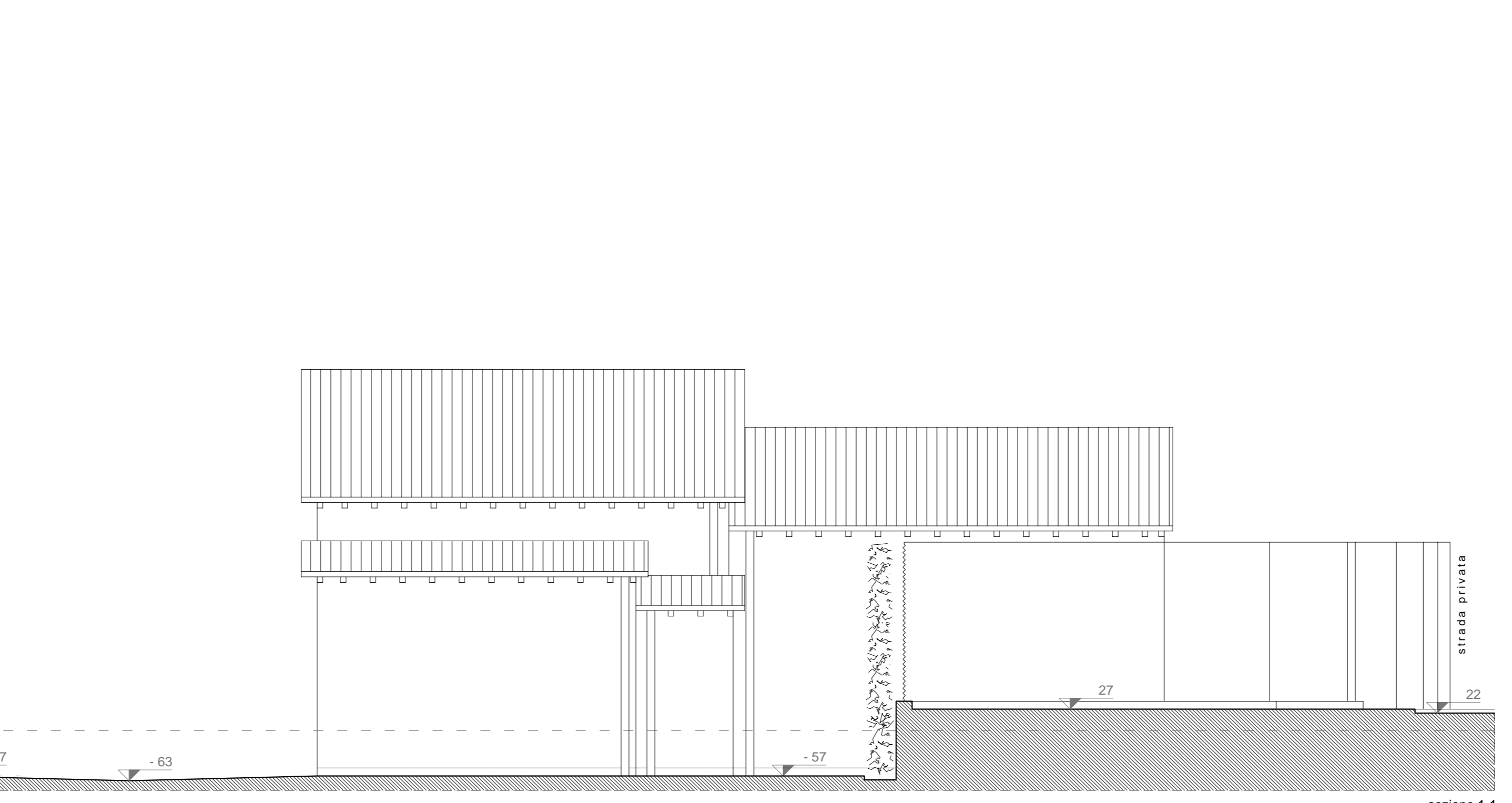
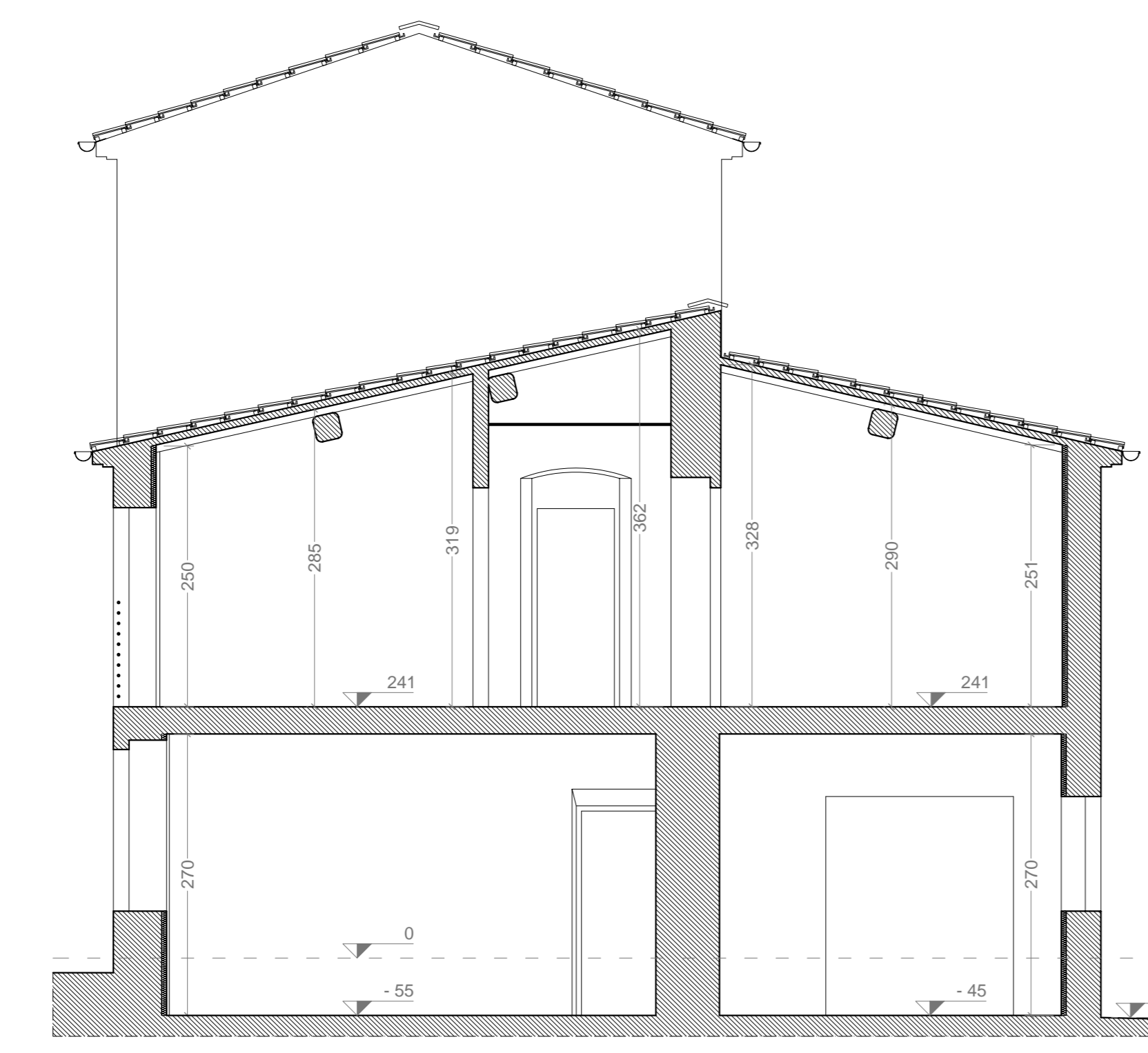
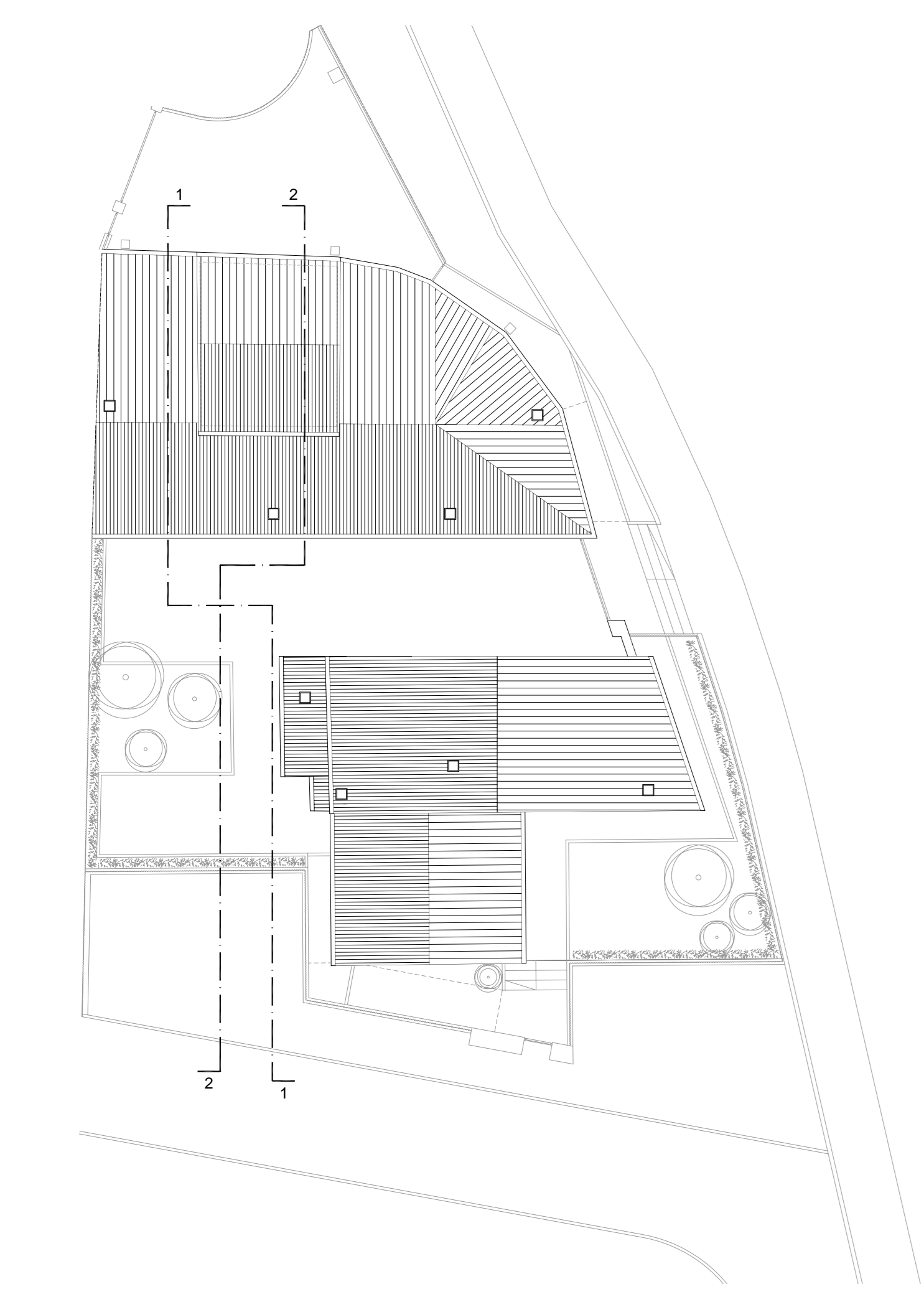
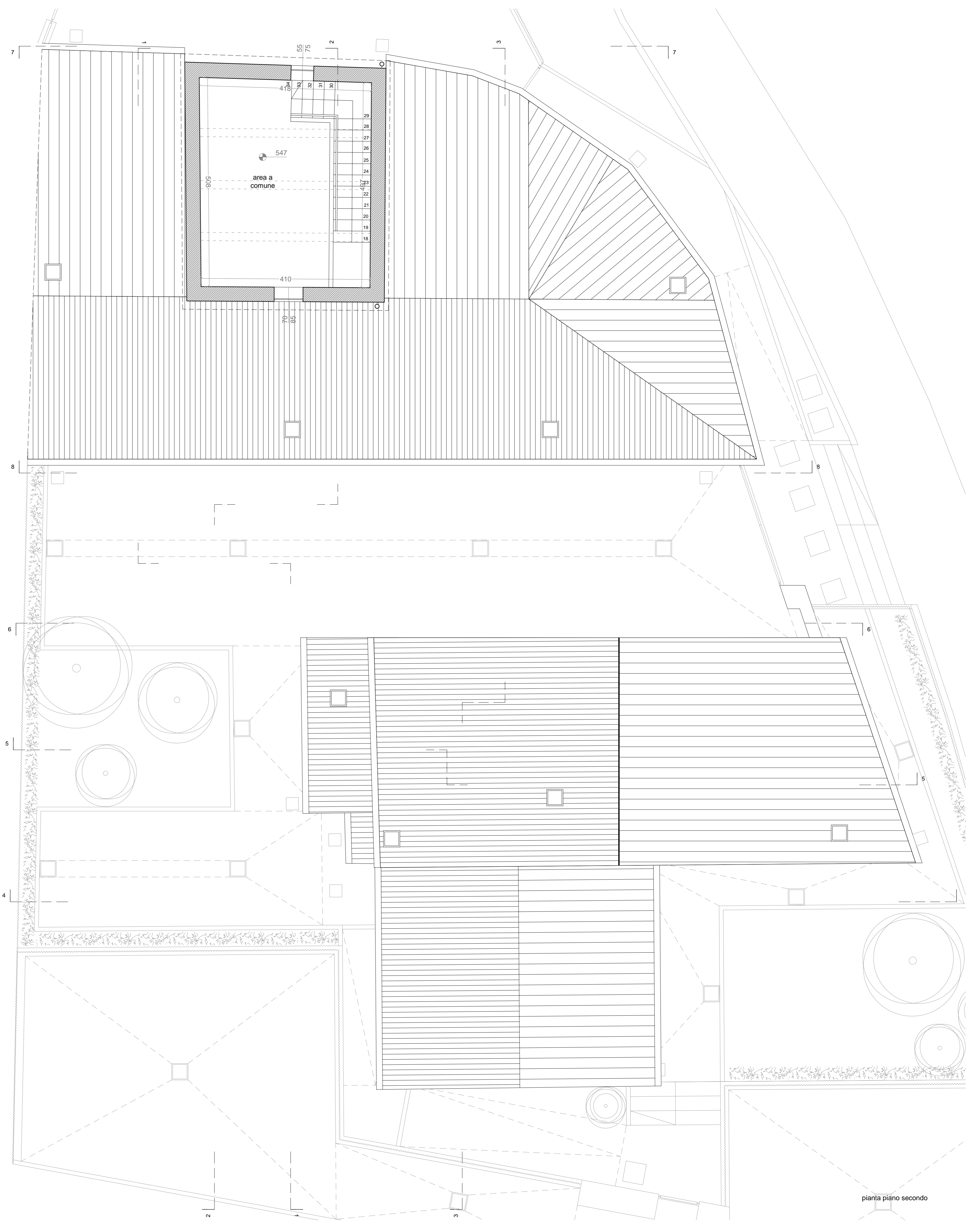
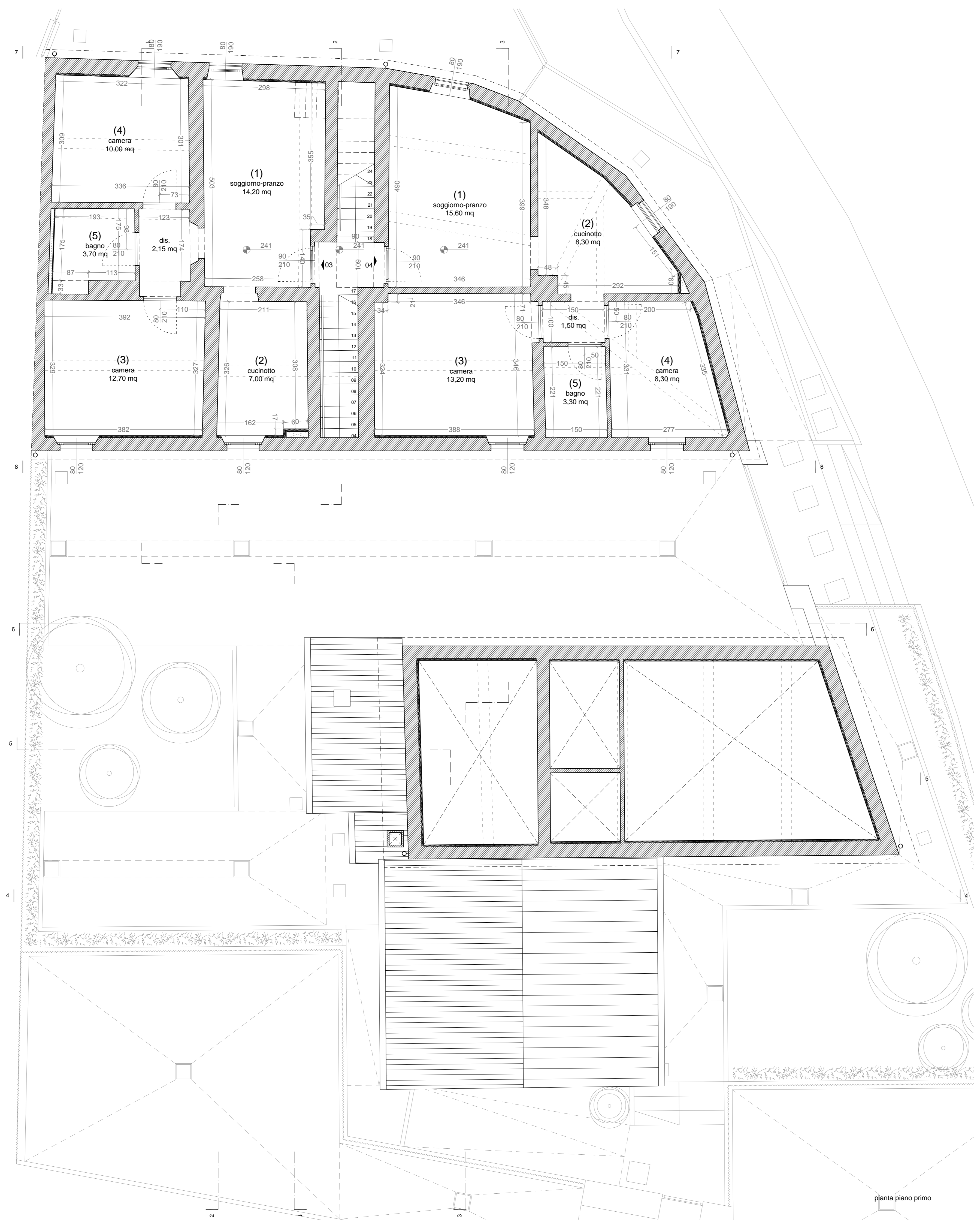
Progettista opere strutturali
Ing. Francesco Sanzo

Collaboratori
Arch. Alessio Gai
Ing. Francesco Guarducci

Tavola: **3**
Scala: **1:50**
Spazio riservato agli uffici:



© Copyright Comune di Prato - Servizio Lavori Pubblici
è vietata la riproduzione anche parziale del documento data **luglio 2015**



sezione 1-1

sezione 2-2