

**Progetto**  
Intervento di edilizia abitativa in favore di famiglie a forte rischio emarginazione sociale, in particolare RSC, attraverso il recupero di una casa colonica di proprietà comunale

**TITOLO**  
Stato di progetto - pianta piano terra, schemi di verifica rapporti aerolluminanti

**Fase**  
Progetto Esecutivo

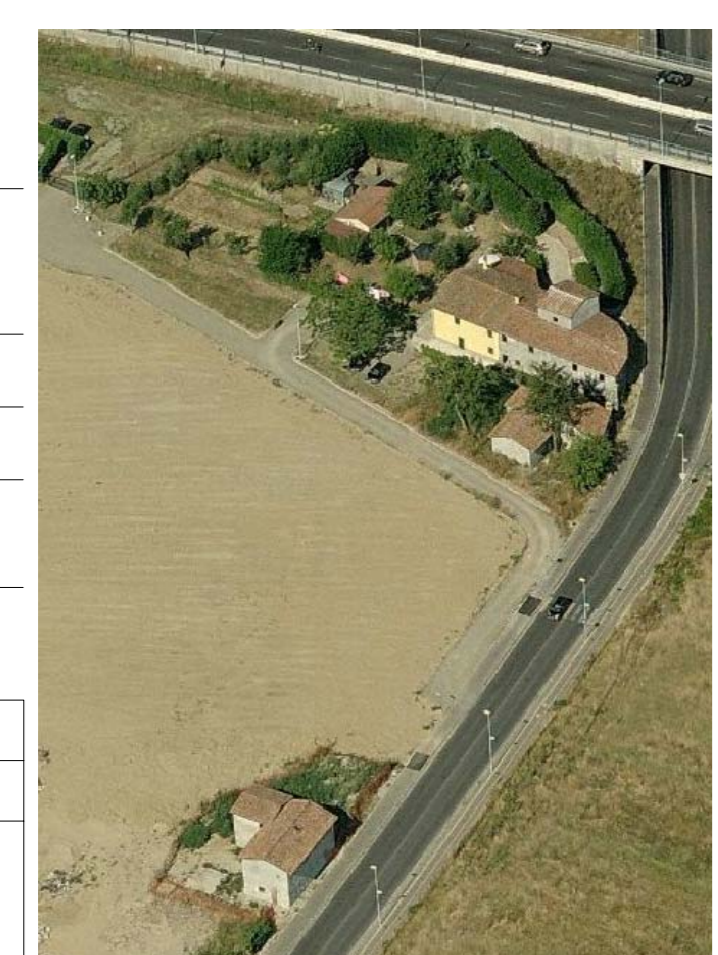
Assessore ai Lavori Pubblici **Valerio Barberis**  
Servizio Lavori Pubblici **Edilizia Pubblica**  
Dirigente del servizio **Arch. Emilia Quattrone**  
Responsabile Unico del Procedimento **Arch. Luca Piantini**

**Progettisti**  
Progettista opere architettoniche  
**Arch. Antonio Silvestri**

Progettista opere strutturali  
**Ing. Francesco Sanzo**

Collaboratori  
**Arch. Alessio Gai**  
**Ing. Francesco Guarducci**

Tavola: **2**  
Scala: **1:100 e 1:50**  
Spazio riservato agli uffici:



© Copyright Comune di Prato - Servizio Lavori Pubblici e vieta la riproduzione anche parziale del documento data **luglio 2015**

**DATI DIMENSIONALI**

Alloggio 01 = S.u.a. 55 mq_3 persone	
Alloggio 02 = S.u.a. 51 mq_3 persone	
Alloggio 03 = S.u.a. 52 mq_3 persone	
Alloggio 04 = S.u.a. 51 mq_3 persone	
Alloggio 05 = S.u.a. 42 mq_2 persone	
Alloggio 06 = S.u.a. 31 mq_2 persone	

**VERIFICA RAPPORTI AEROILLUMINANTI**

Alloggio 01

locale	destinazione	superficie (mq)	superficie aerolluminante (mq)	rapporto aerolluminante (R.a. > 1/8)
1	Soggiorno - pranzo angolo cottura	20,30	(2,10 x 0,90) + (1,10 x 0,80) x 2 = 3,65	3,65 > (20,30/8) = 2,53
2	Camera	14,40	(1,55 x 0,80) = 1,24	1,24 < (14,40/8) = 1,80 *
3	Camera	10,30	(1,55 x 0,80) = 1,24	1,24 < (10,30/8) = 1,28 *
4	bagno	3,70	aerazione forzata	

Alloggio 02

locale	destinazione	superficie (mq)	superficie aerolluminante (mq)	rapporto aerolluminante (R.a. > 1/8)
1	Soggiorno - pranzo	13,20	(2,10 x 0,9) + (1,10 x 0,80) = 2,77	2,77 > (13,20/8) = 1,65
2	Cucinetto	8,10	(1,55 x 0,80) = 1,24	1,24 > (8,10/8) = 1,01
3	Camera	13,00	(1,10 x 0,80) x 2 = 3,65	1,76 > (13,00/8) = 1,62
4	Camera	9,70	(1,55 x 0,80) = 1,24	1,24 > (9,70/8) = 1,21
5	bagno	3,50	aerazione forzata	

Alloggio 03

locale	destinazione	superficie (mq)	superficie aerolluminante (mq)	rapporto aerolluminante (R.a. > 1/8)
1	Soggiorno - pranzo	14,20	(1,90 x 0,80) = 1,52	1,52 < (14,20/8) = 1,77 *
2	Cucinetto	7,00	(1,20 x 0,80) = 0,96	0,96 > (7,00/8) = 0,87
3	Camera	12,70	(1,20 x 0,80) = 0,96	0,96 < (12,70/8) = 1,58 *
4	Camera	10,00	(1,90 x 0,80) = 1,52	1,52 > (10,00/8) = 1,25
5	bagno	3,70	aerazione forzata	

Alloggio 04

locale	destinazione	superficie (mq)	superficie aerolluminante (mq)	rapporto aerolluminante (R.a. > 1/8)
1	Soggiorno - pranzo	15,60	(1,90 x 0,80) = 1,52	1,52 < (15,60/8) = 1,95 *
2	Cucinetto	8,30	(1,90 x 0,80) = 1,52	1,52 > (8,30/8) = 1,03
3	Camera	13,20	(1,20 x 0,80) = 0,96	0,96 < (13,20/8) = 1,65 *
4	Camera	9,00	(1,20 x 0,80) = 0,96	0,96 < (9,00/8) = 1,03 *
5	bagno	3,30	aerazione forzata	

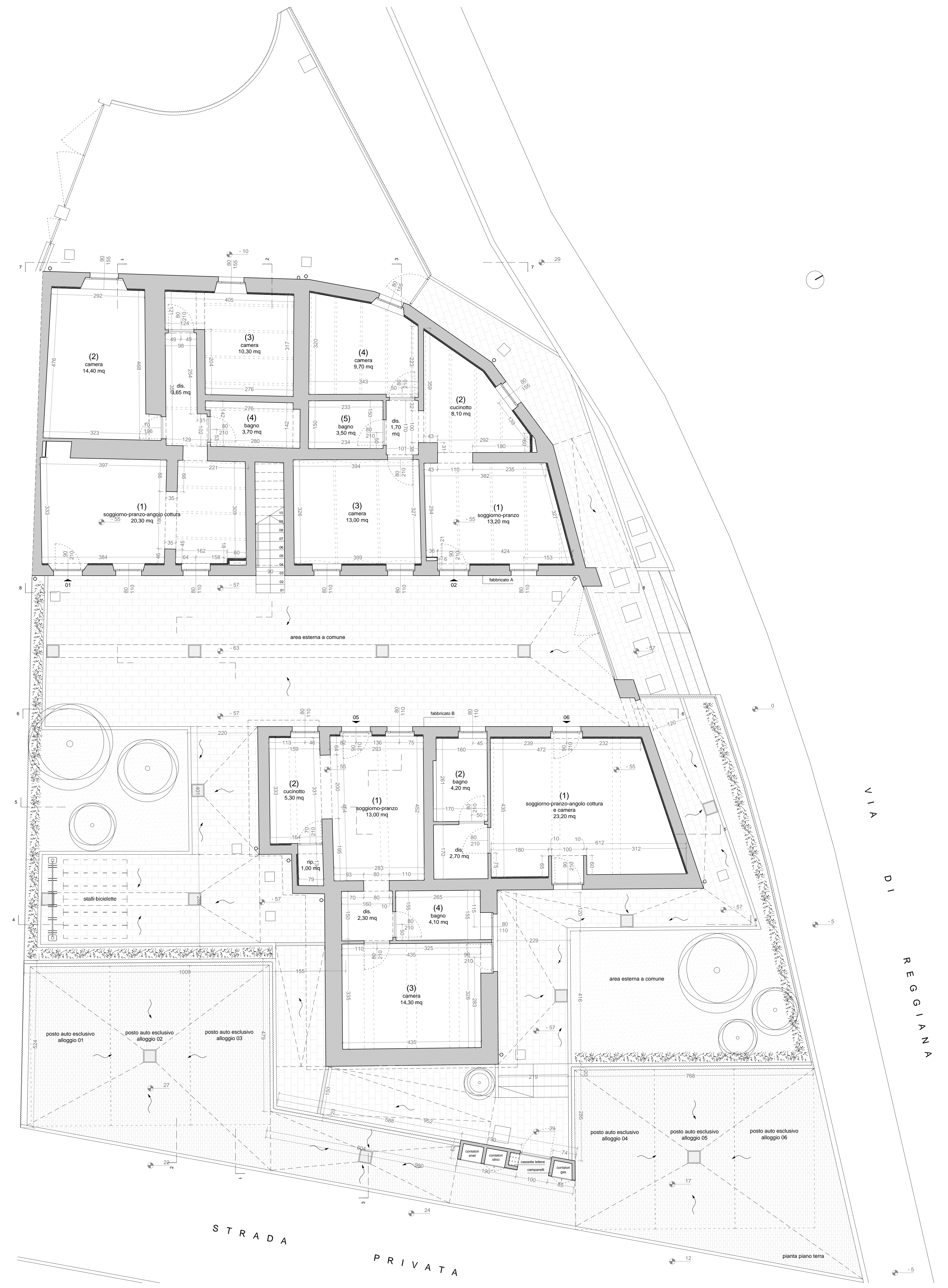
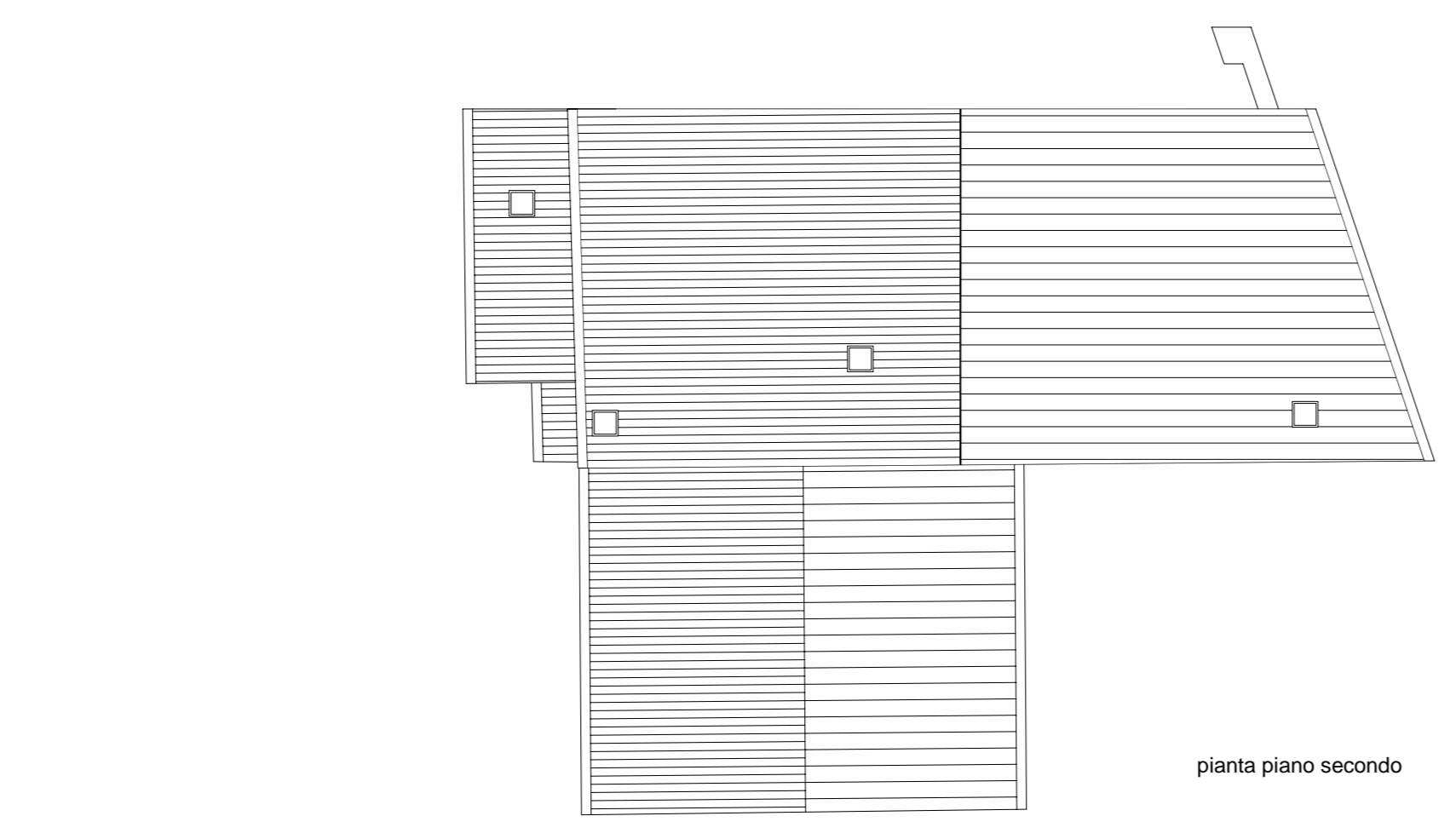
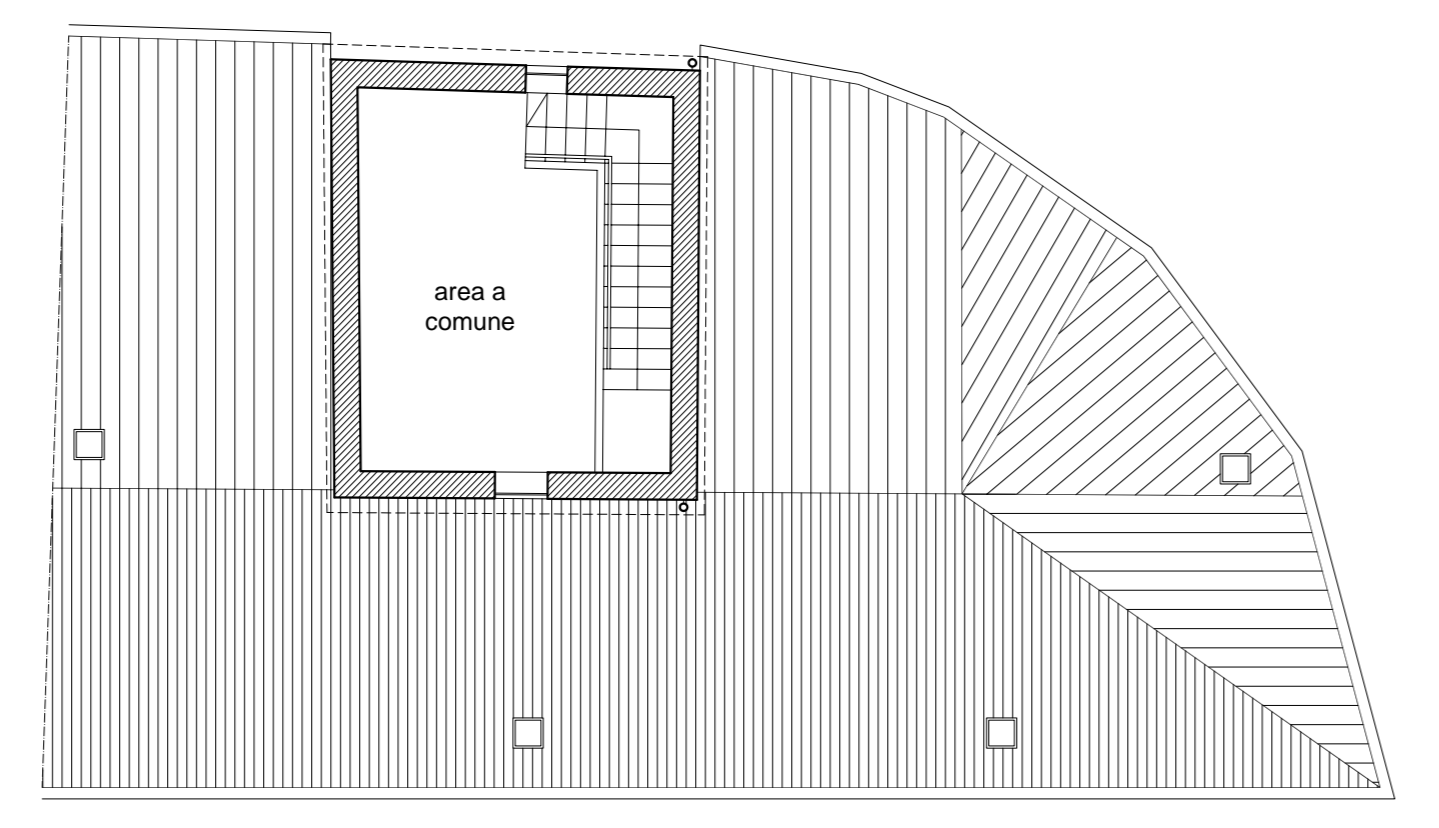
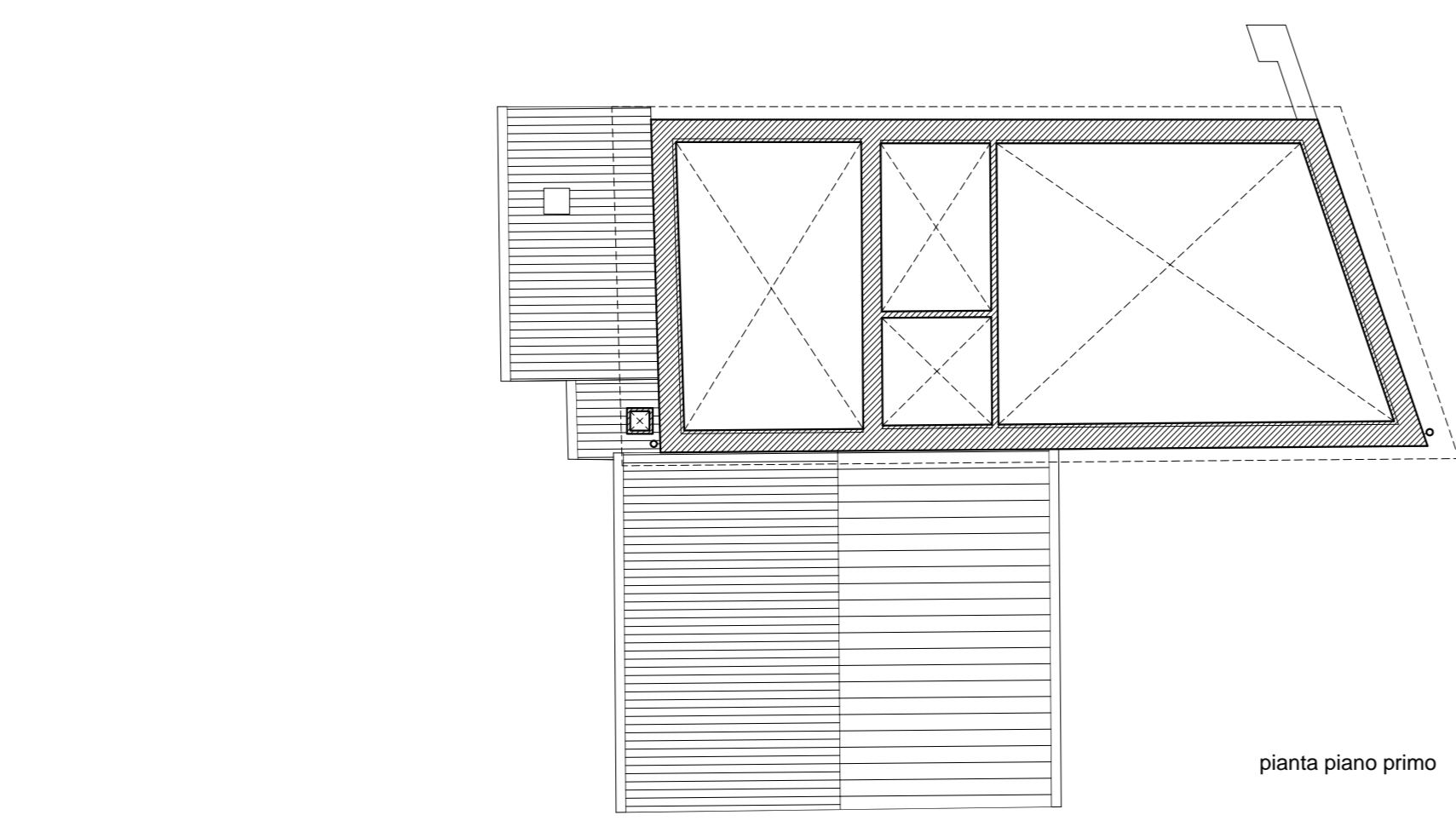
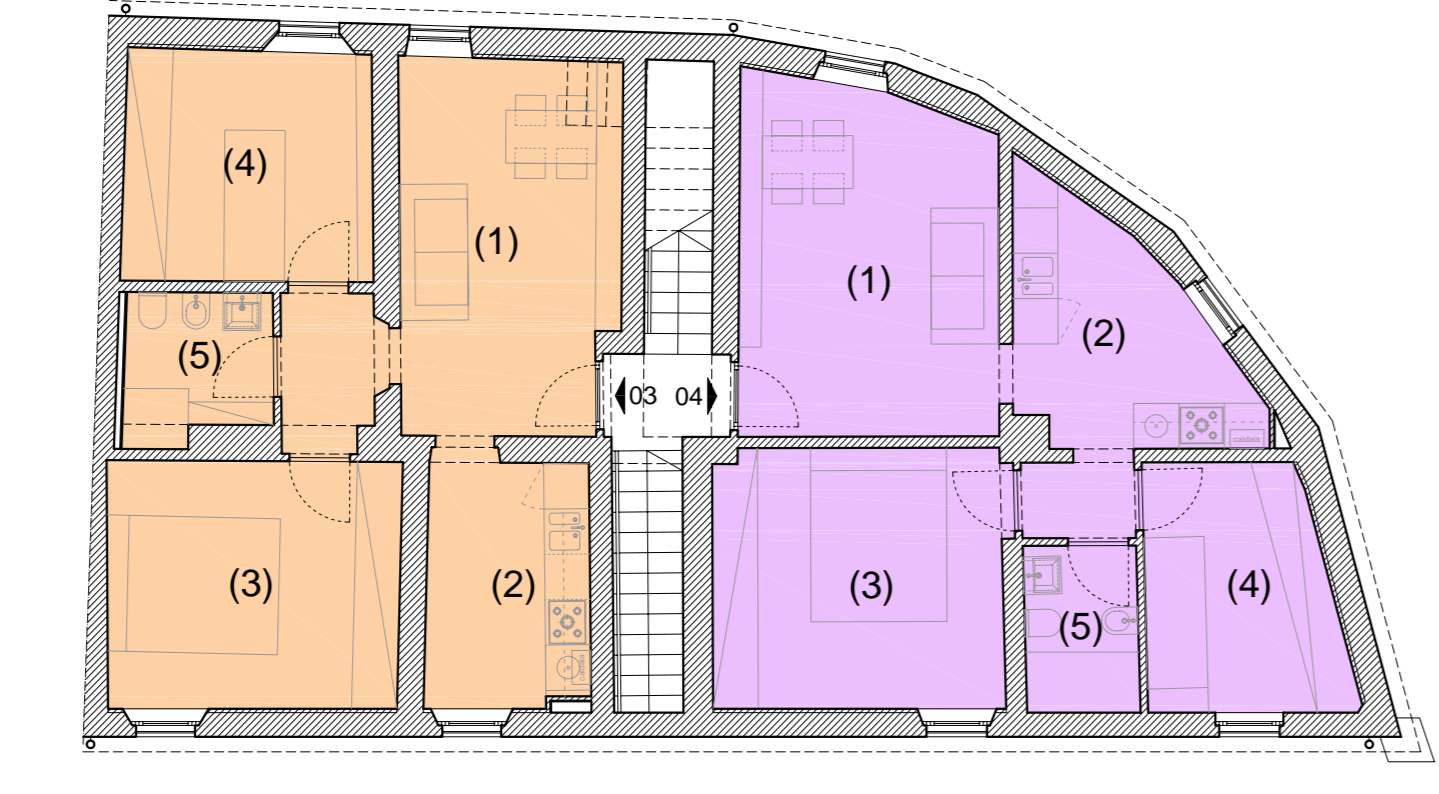
Alloggio 05

locale	destinazione	superficie (mq)	superficie aerolluminante (mq)	rapporto aerolluminante (R.a. > 1/8)
1	Soggiorno - pranzo	13,00	(2,10 x 0,9) + (1,10 x 0,80) = 2,77	2,77 > (13,00/8) = 1,62
2	Cucinetto	5,30	(1,10 x 0,80) = 0,88	0,88 > (5,30/8) = 0,66
3	Camera	14,30	(2,10 x 0,90) = 1,89	1,89 > (14,30/8) = 1,78
4	bagno	4,10	(1,10 x 0,8) = 0,88	0,88 > (4,10/8) = 0,51

Alloggio 06

locale	destinazione	superficie (mq)	superficie aerolluminante (mq)	rapporto aerolluminante (R.a. > 1/8)
1	Soggiorno - pranzo angolo cottura - camera	23,20	(2,10 x 0,9) x 2 = 3,78	3,78 > (23,20/8) = 2,90
2	bagno	4,20	(1,10 x 0,8) = 0,88	0,88 > (4,20/8) = 0,52

\* : vani preesistenti già con destinazione residenziale il cui rapporto tra le superfici di calpestio e di aero-illuminazione risultano essere non verificate



STRADA PRIVATA

VIA DI REGGIANA