

Progetto
Intervento di edilizia abitativa in favore di famiglie a forte rischio emarginazione sociale, in particolare RSC, attraverso il recupero di una casa colonica di proprietà comunale

TITOLO
Inquadramento e stato attuale

Fase
Progetto Esecutivo

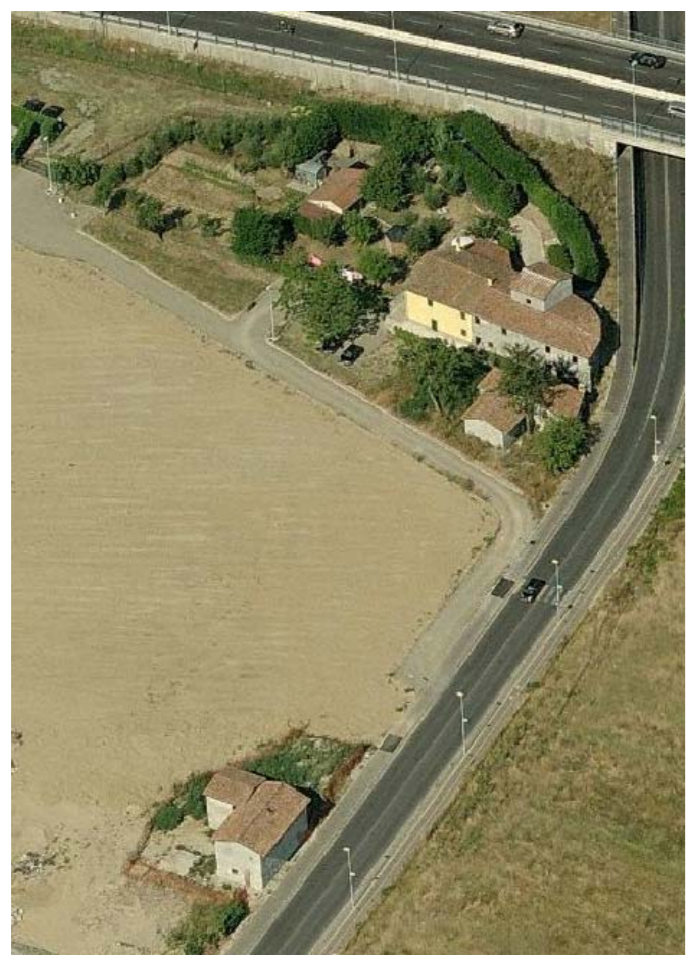
Assessore ai Lavori Pubblici **Valerio Barberis**
Servizio Lavori Pubblici **Edilizia Pubblica**
Dirigente del servizio **Arch. Emilia Quattrone**
Responsabile Unico del Procedimento **Arch. Luca Piantini**

Progettisti
Progettista opere architettoniche
Arch. Antonio Silvestri

Progettista opere strutturali
Ing. Francesco Sanzo

Collaboratori
Arch. Alessio Gal
Ing. Francesco Guarducci

Tavola: **1**
Scala: **1:2000 e 1:100**
Spazio riservato agli uffici:



© Copyright Comune di Prato - Servizio Lavori Pubblici e vietata la riproduzione anche parziale del documento data **luglio 2015**

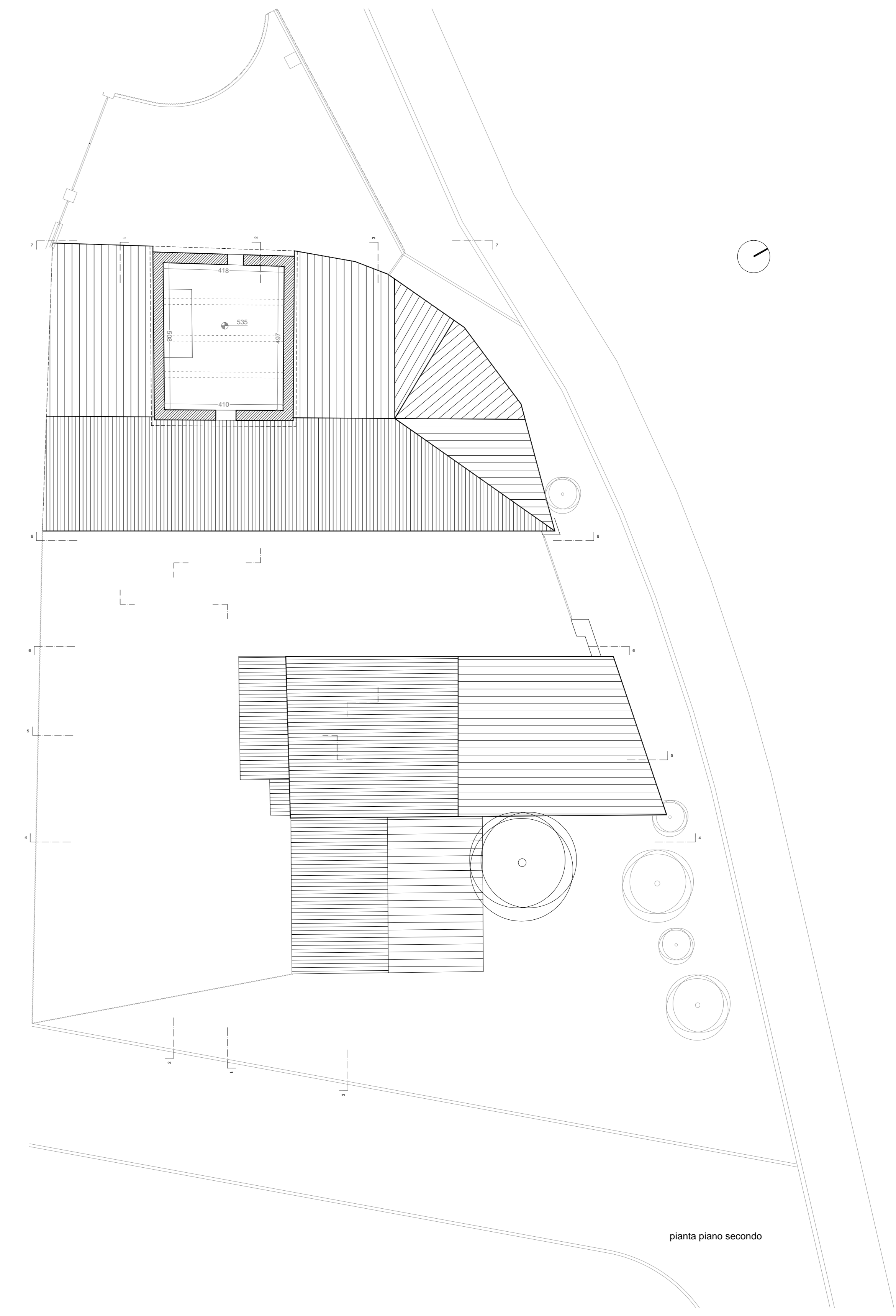
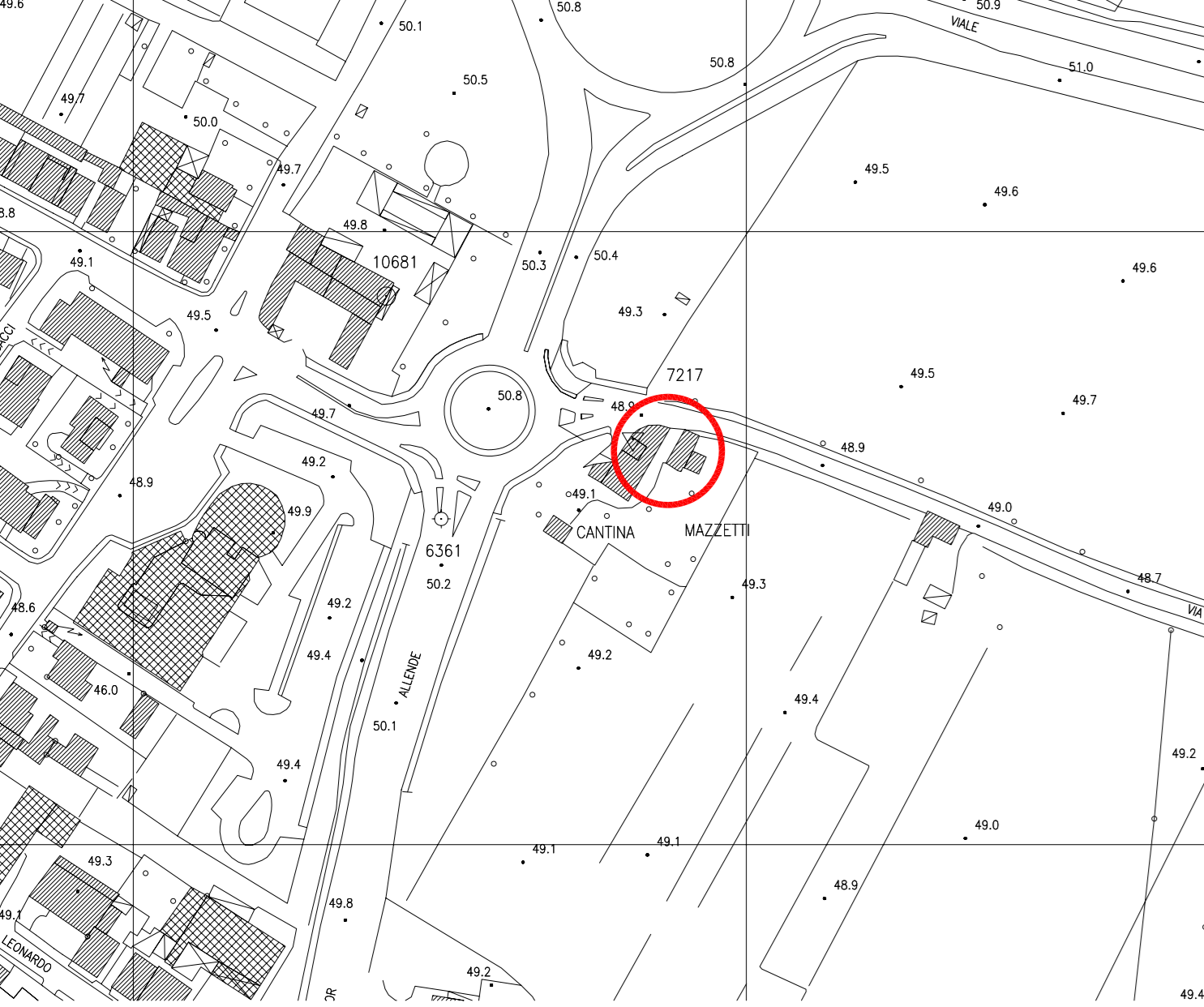
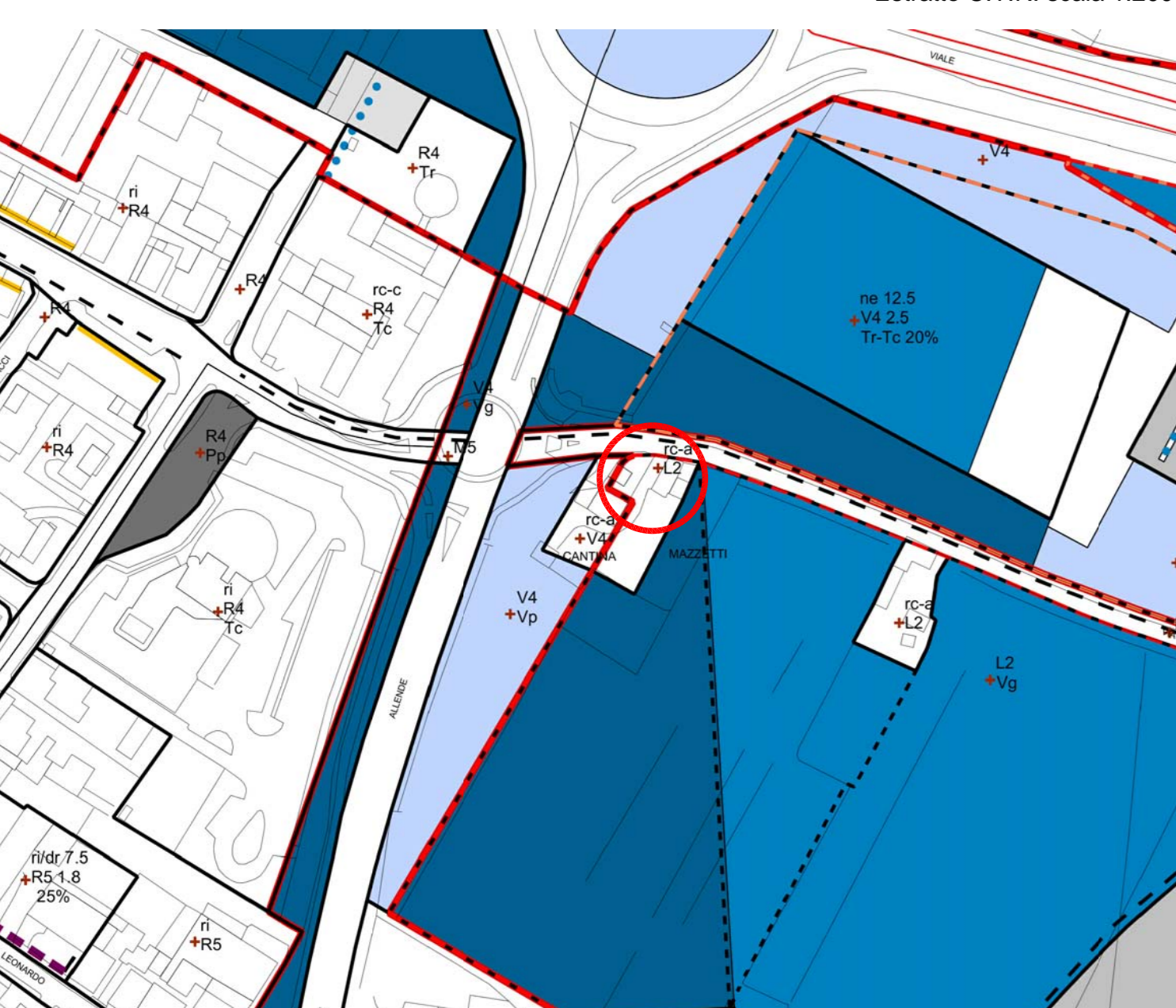


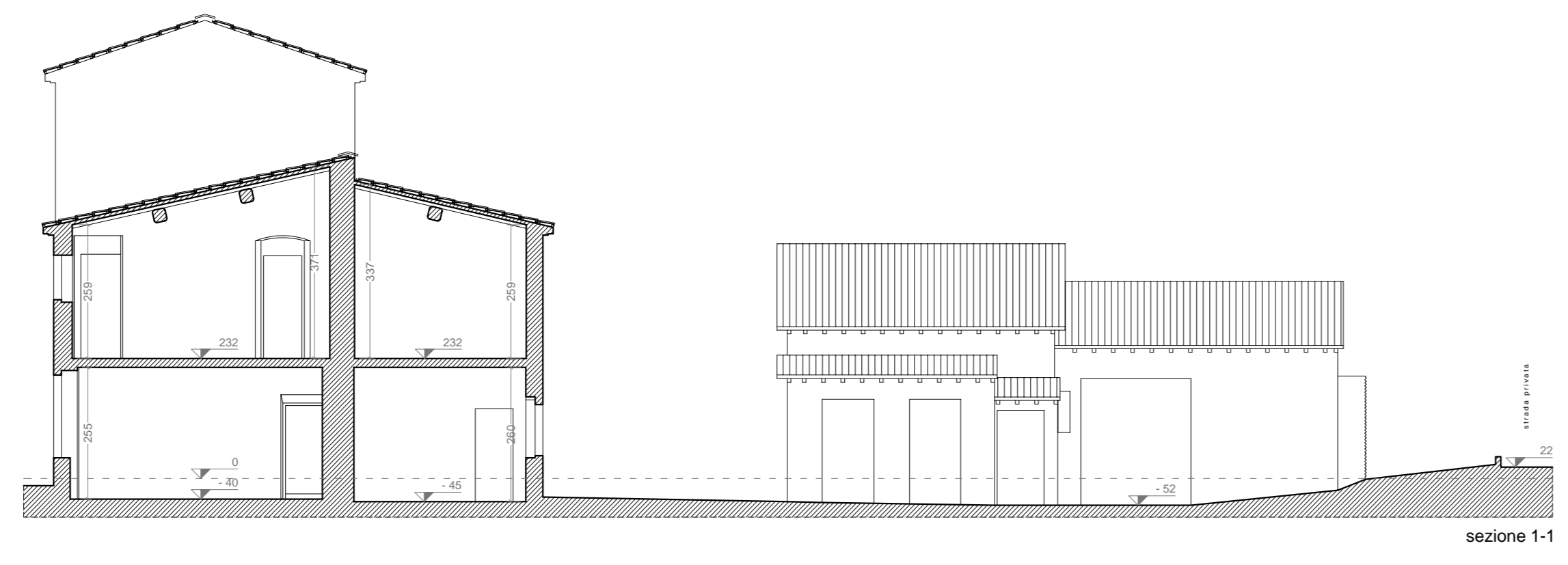
Foto aerea zenitale



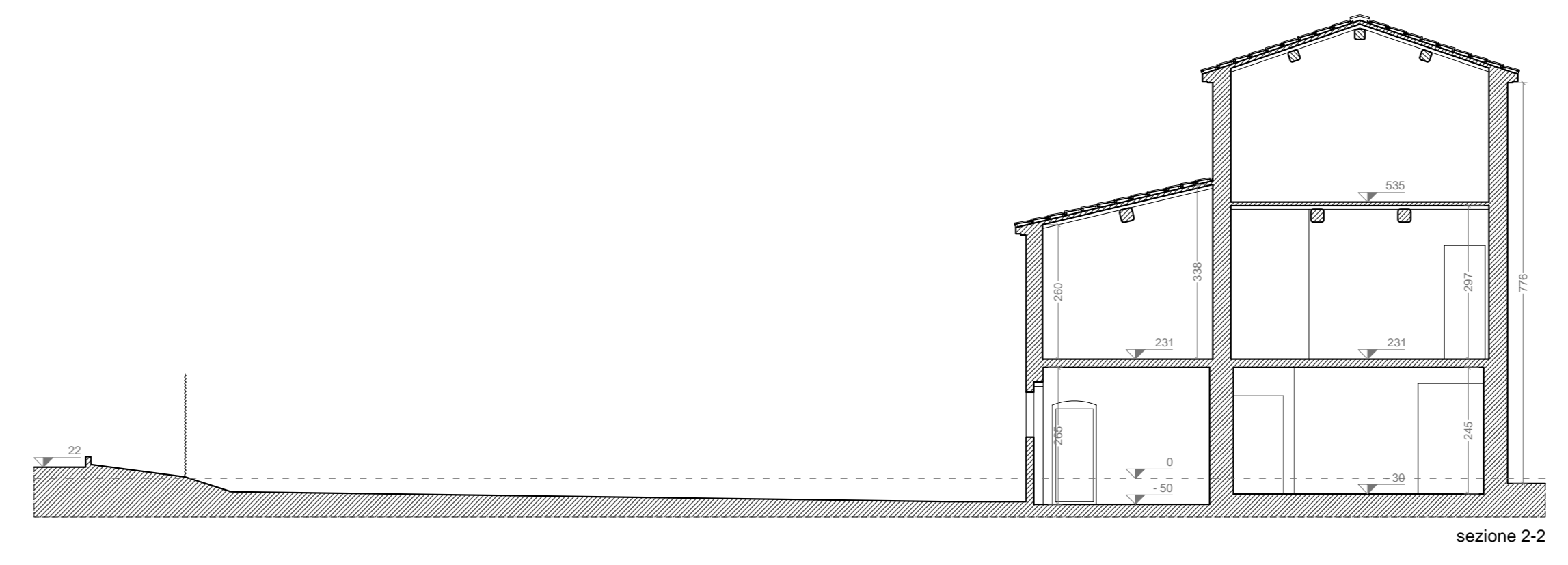
Estratto C.T.R. scala 1:2000



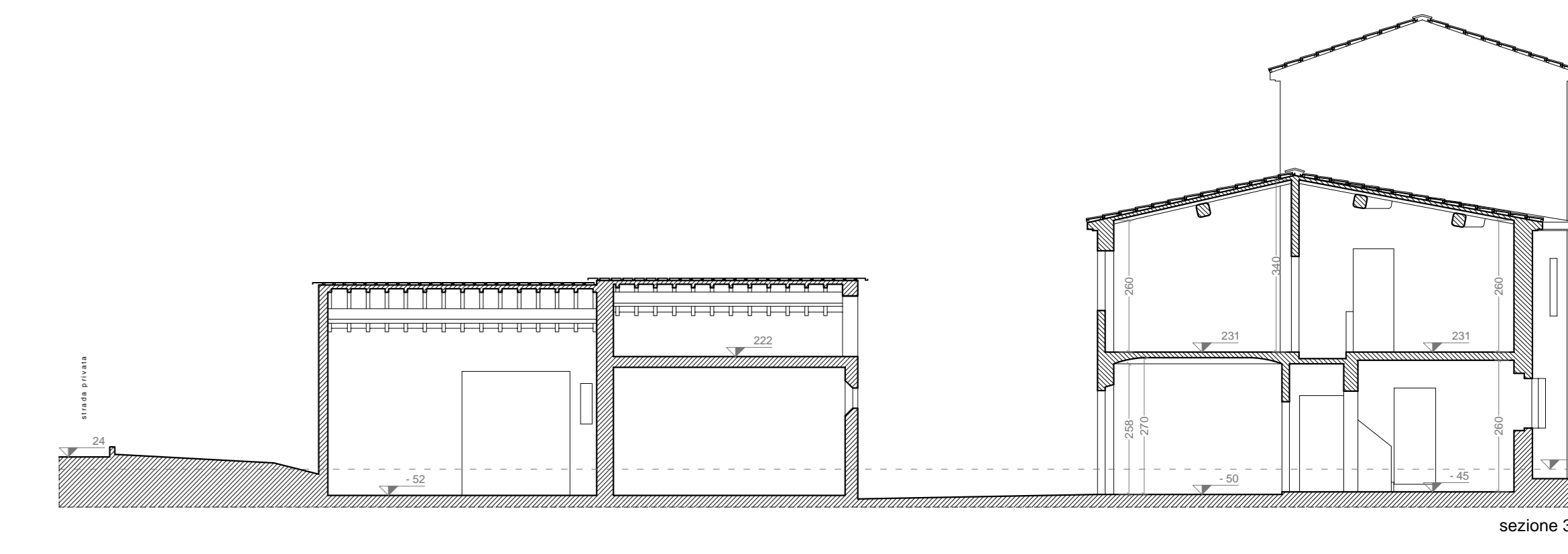
Estratto R.U. scala 1:2000



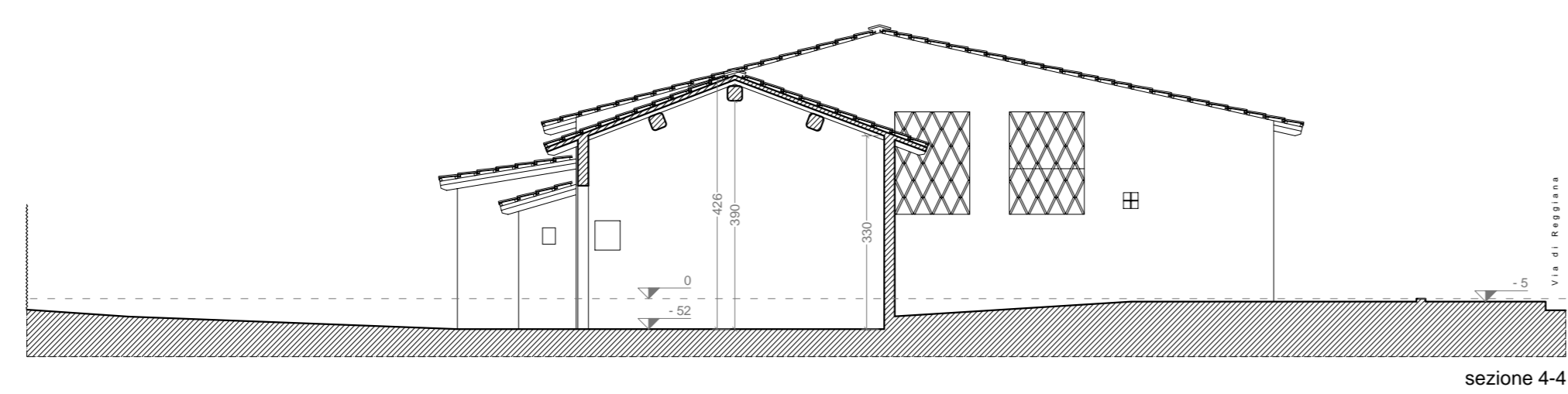
sezione 1-1



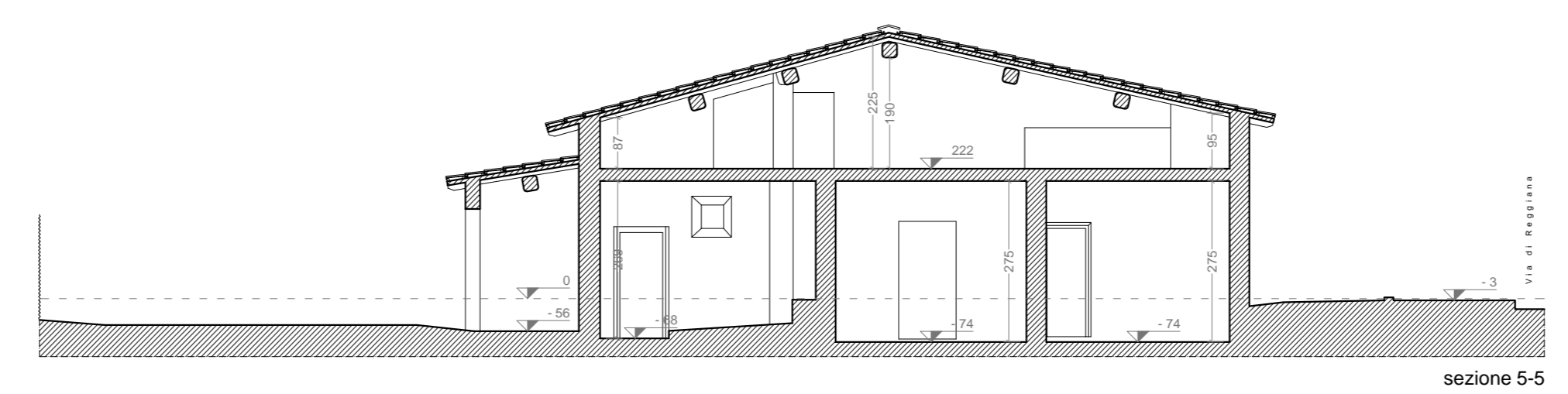
sezione 2-2



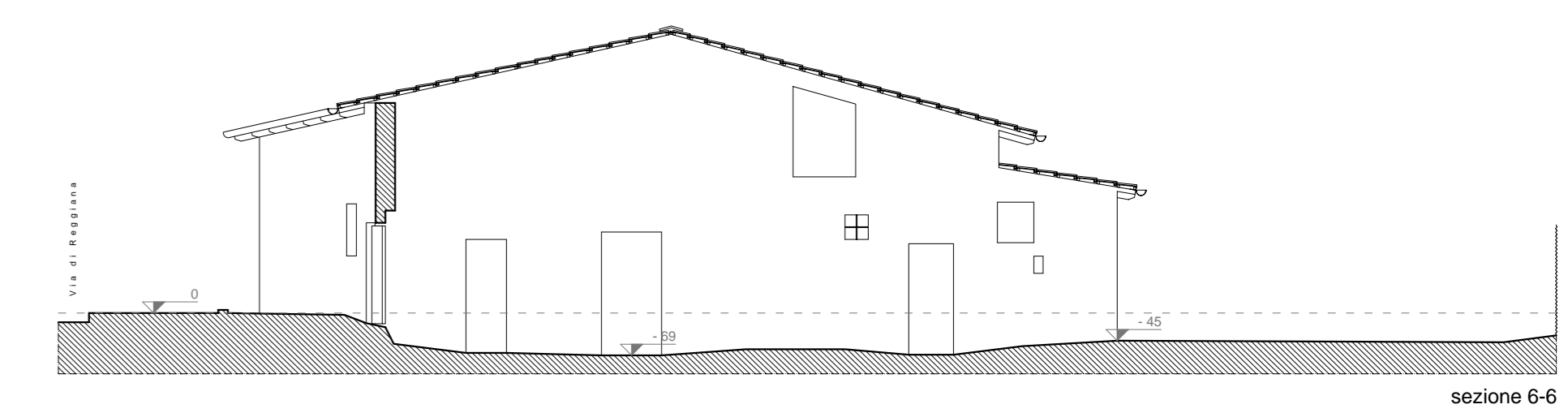
sezione 3-3



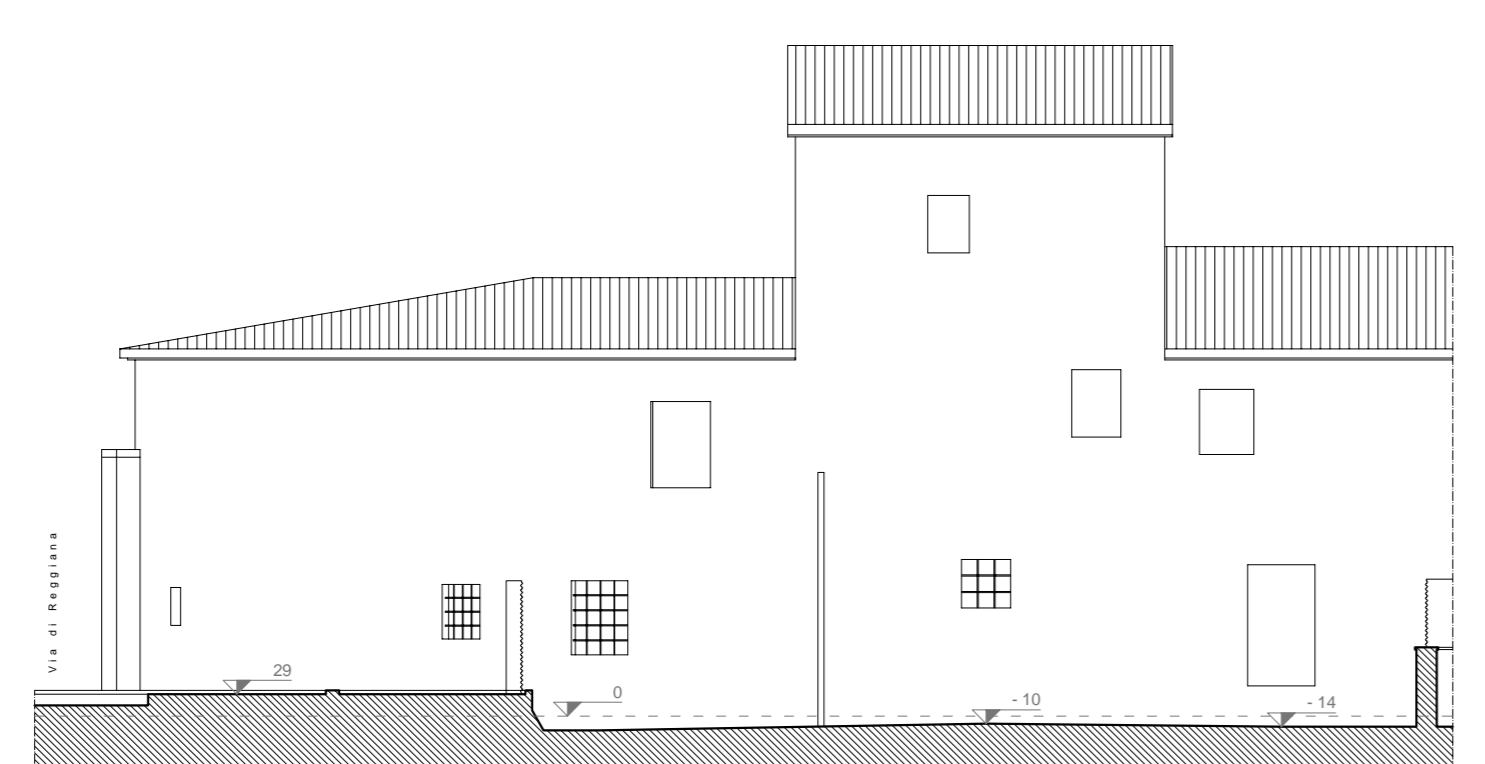
sezione 4-4



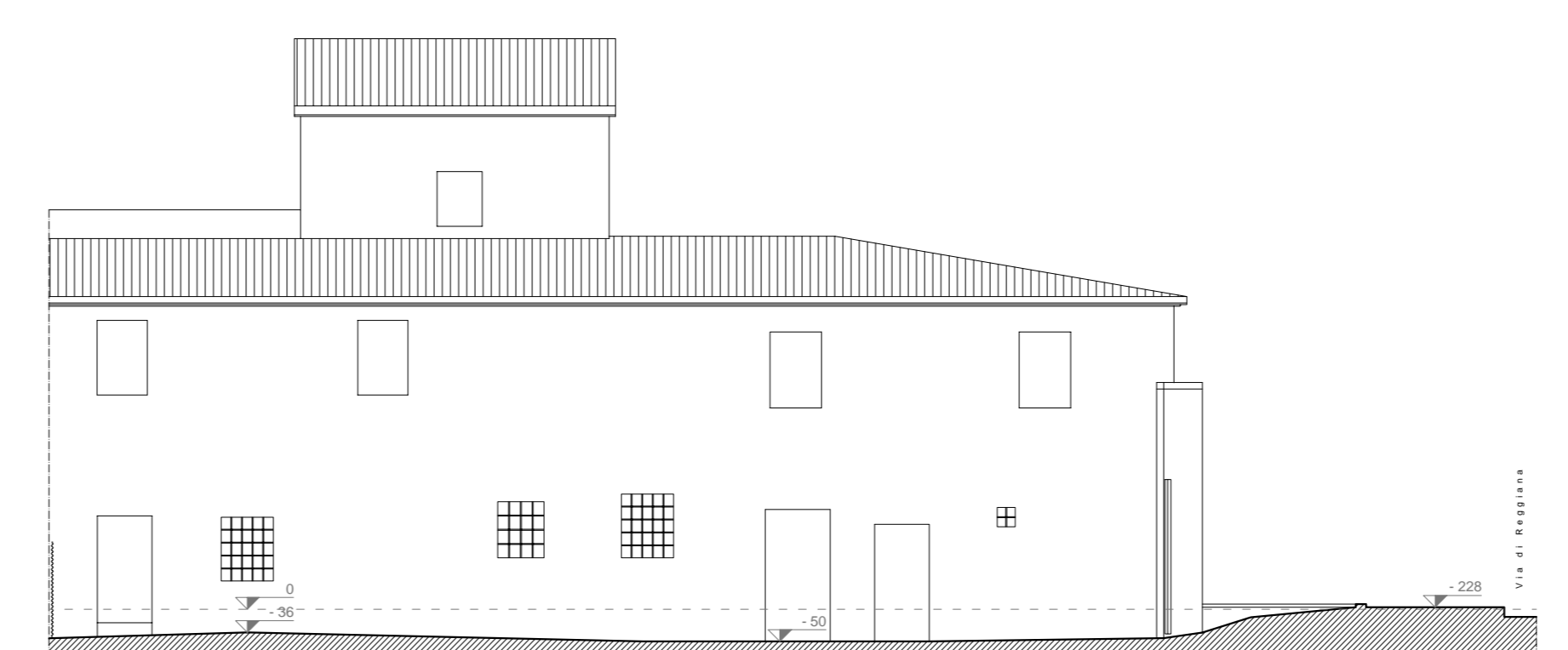
sezione 5-5



sezione 6-6



sezione 7-7



sezione 8-8