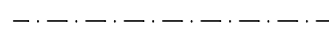
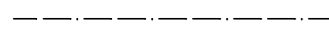





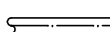


LEGENDA IMPIANTO SCARICHI IDRICI ED ESTRAZIONE ARIA

N..B : SERVIZI IGIENICI ED IMPIANTI DA ESEGUIRE CON SUCCESSIVO LOTTO DI LAVORI

-  Linee scarichi acque nere
-  Linee scarichi acque chiare
-  Colonne scarico ventilazione acque chiare
-  Colonne scarico ventilazione acque nere
-  Pozzetto per il drenaggio a pavimento servizi

N.B.: Tubazioni di scarico acque reflue in genere tipo PP a tre strati, giunti a bicchiere con guarnizione.
 Installare i collettori di scarico acque con una pendenza minima del 1,5-2%.
 Installare le tubazioni di scarico acque interne ai servizi con una pendenza minima del 1%;
 valori maggiori ove consentiti dai livelli disponibili.
 Montaggio delle condotte di scarico da eseguire secondo le indicazioni riportate sui manuali
 tecnici forniti dai produttori/fornitori delle stesse condotte.

-  Valvola di aspirazione regolabile, Ø 100 mm, portata 50mc/h
-  Ventilatore centrifugo in linea per condotti circolari.
FCR, mod. FCK 100 o similare.
-  Condotto circolare in acciaio zincato, Ø 100 mm



comune di
PRATO
Codice Fiscale: 84006890481

Progetto:
**Museo di Palazzo Pretorio - Restauro edificio ex Monte Pegni -
II° LOTTO LAVORI - Impianti Meccanici**

Titolo:
**IMPIANTO SCARICHI IDRICI ED ESTRAZIONE ARIA
Pianta piano terreno**

Fase: **Progetto esecutivo**

Servizio Lavori Pubblici

Assessore ai Lavori Pubblici **Valerio Barberis**
 Dirigente del Servizio **Arch. Emilia Quattrone**
 Responsabile Unico del Procedimento **Arch. Francesco Procopio**

Progettisti

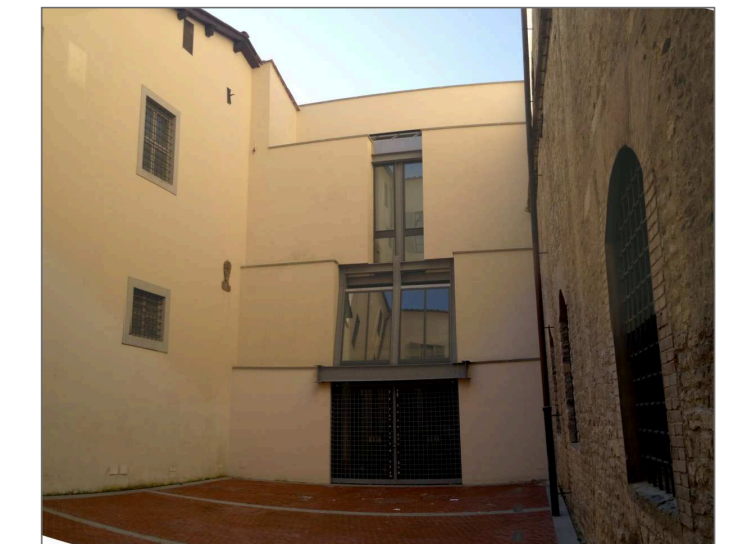
Progettista impianti meccanici
Ing. Michela Martini

Progettisti opere architettoniche
Arch. Francesco Procopio
Geom. Elisabetta Santi

Tavola: **M.07**

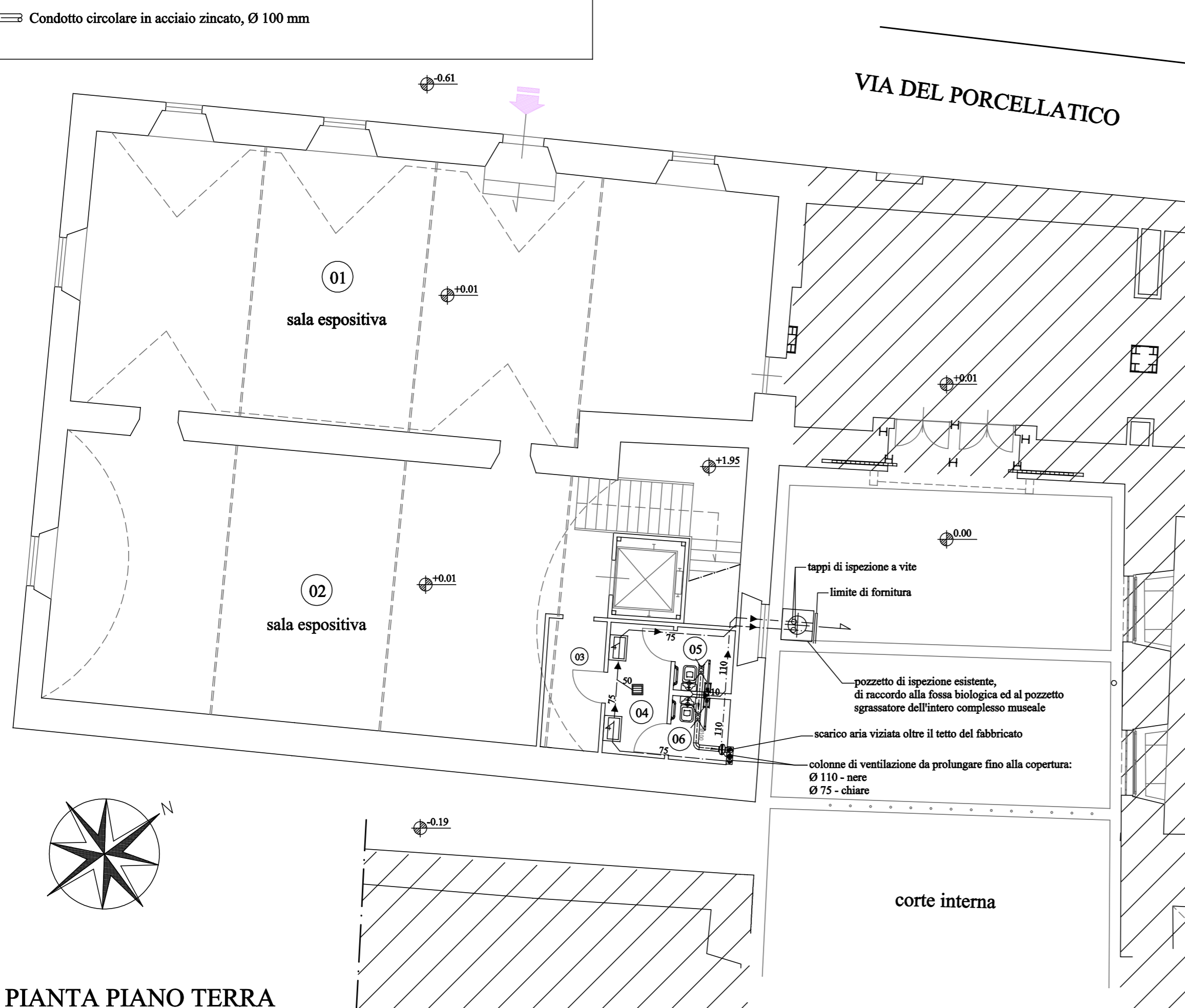
Scala: **1:100**

Spazio riservato agli uffici:



© Copyright Comune di Prato - Servizio Lavori Pubblici
è vietata la riproduzione anche parziale del documento

data: **Luglio 2015**



PIANTA PIANO TERRA