

Progettisti

Progettista impianti meccanici
Ing. **Michela Martini**

Progettisti opere architettoniche
Arch. **Francesco Procopio**
Geom. **Elisabetta Santi**

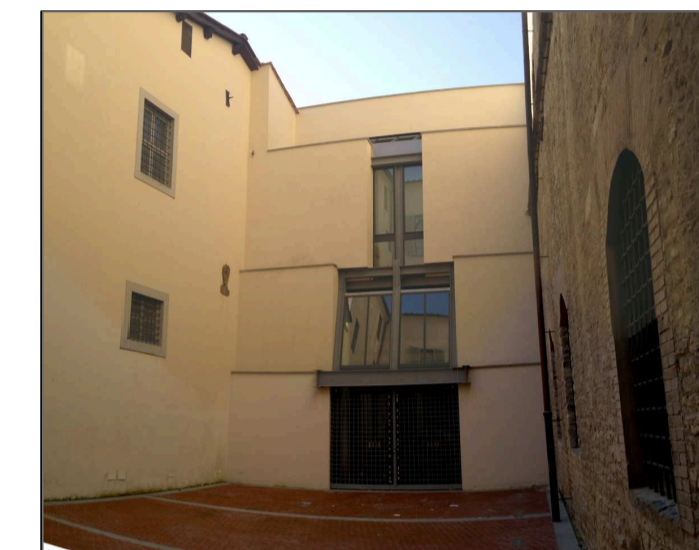


Tavola: **M.05**

Scala: **1:100**

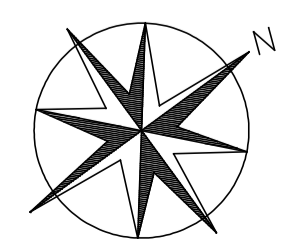
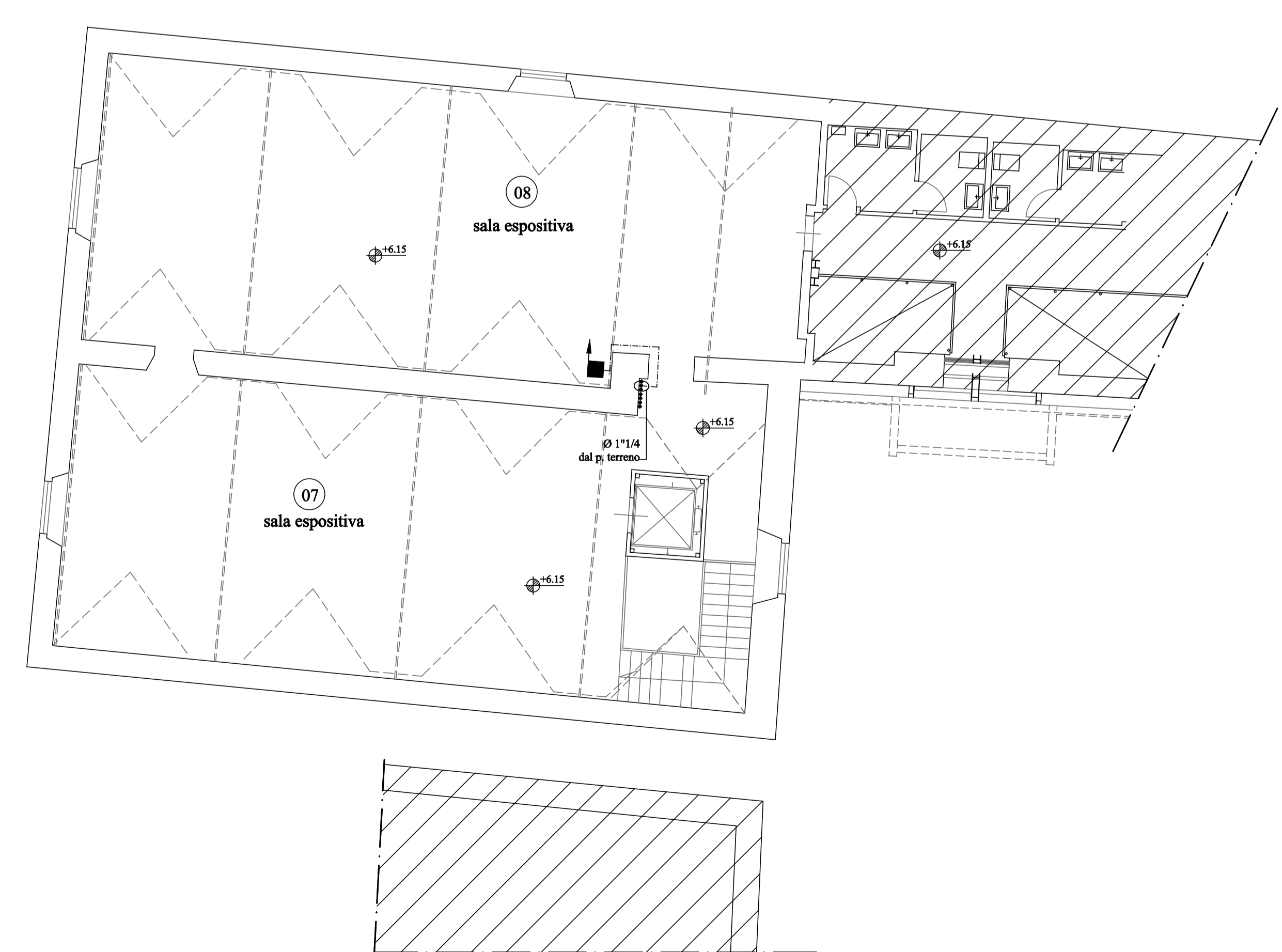
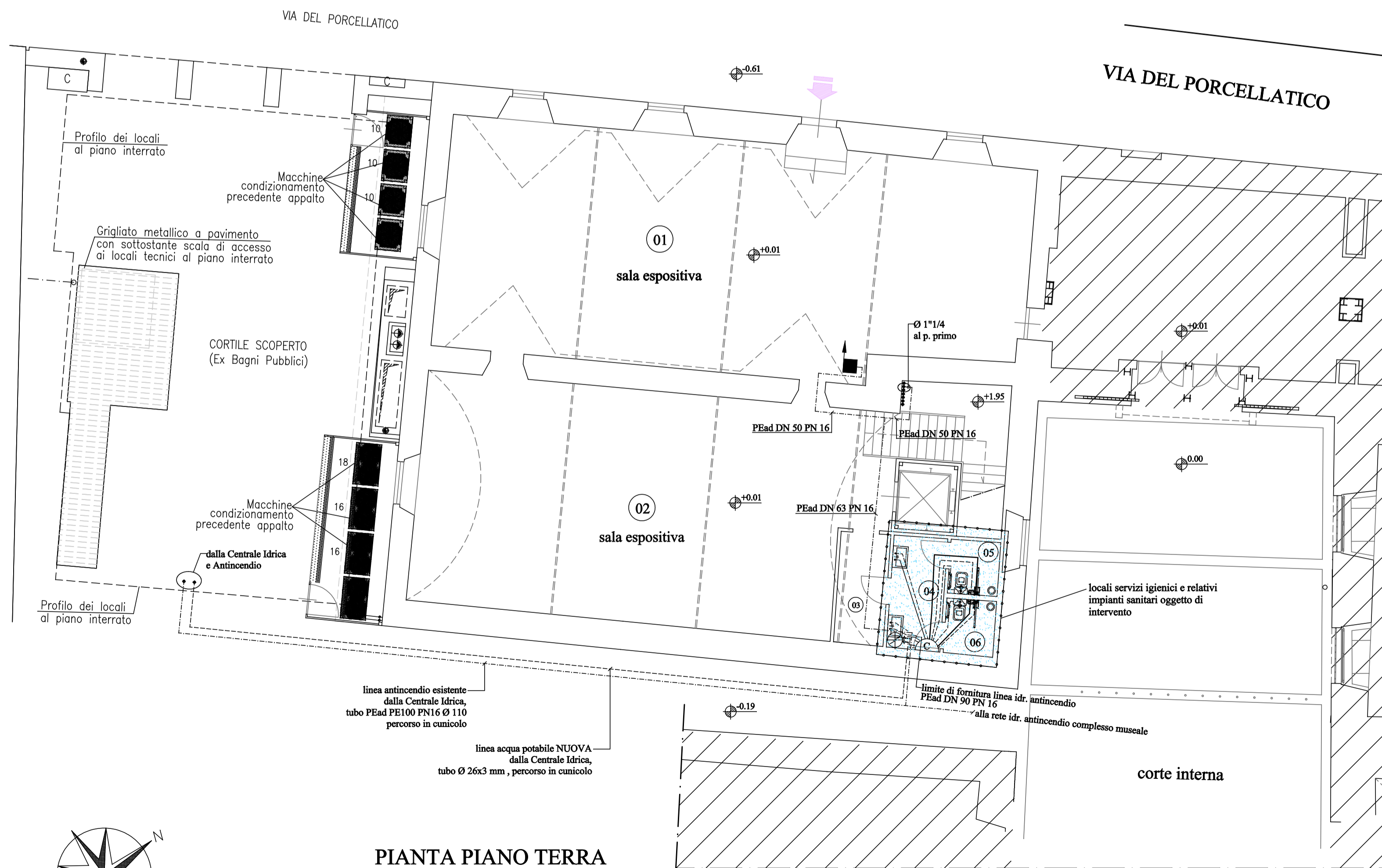
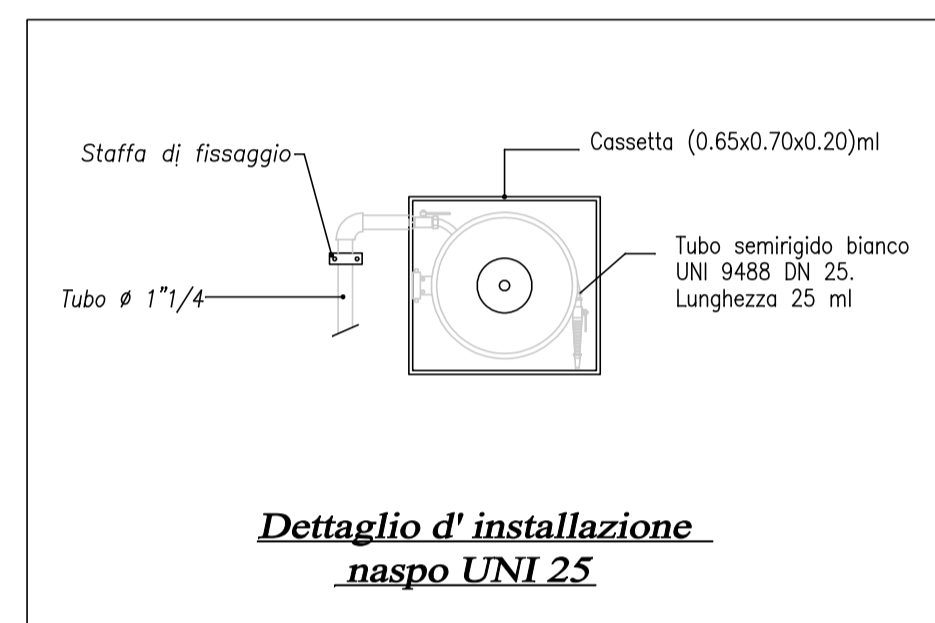
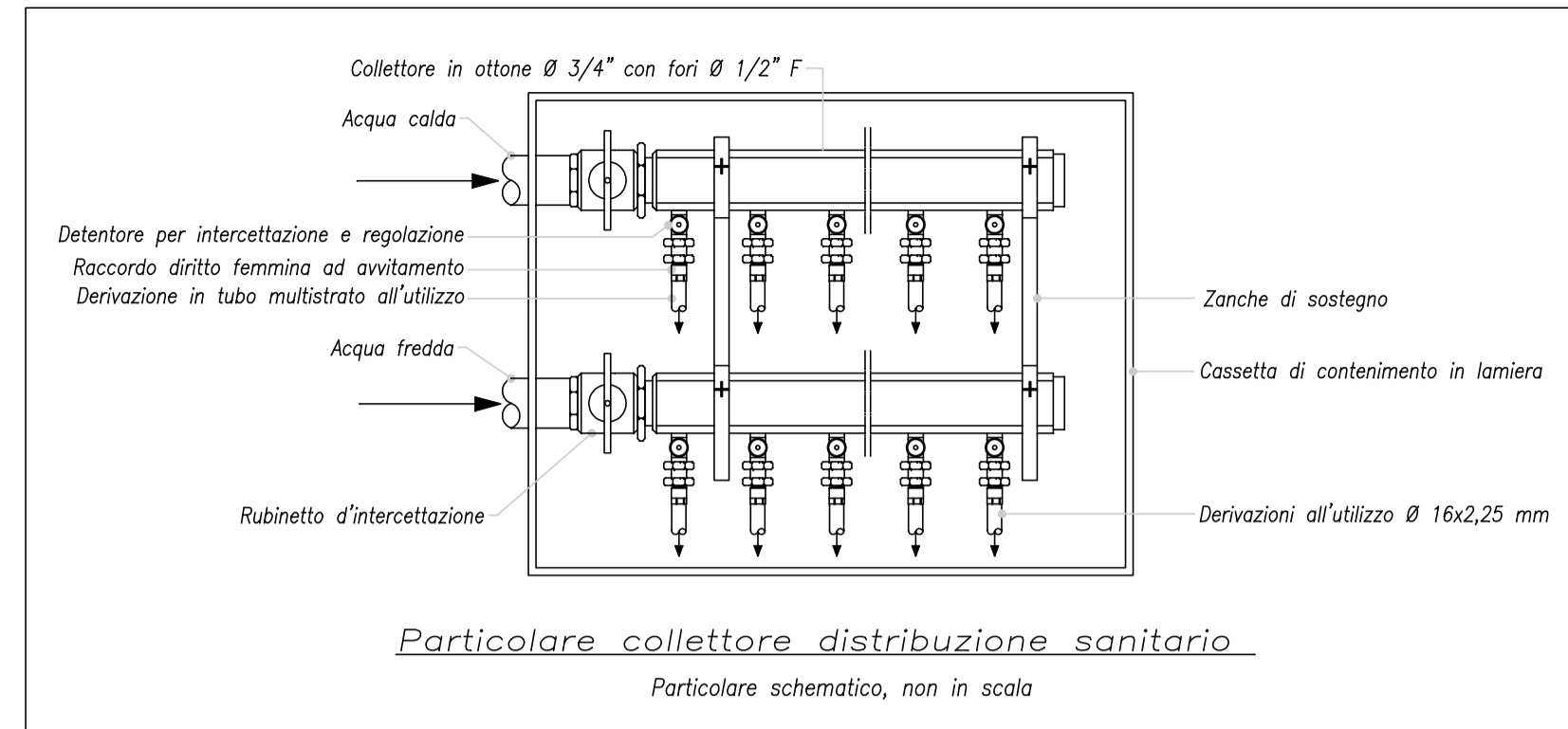
Spazio riservato agli uffici:

LEGENDA IMPIANTO IDRICO SANITARIO E ANTINCENDIO

- Linea adduzione acqua calda sanitaria, in tubo multistrato PE-Xb
- - - - - Linea adduzione acqua fredda sanitaria, in tubo multistrato PE-Xb
- Scaldacqua elettrico murale con regolazione, capacità 30 litri
- Collettore di distribuzione a parete acqua sanitaria, con rubinetti di intercettazione e regolazione su ogni singola via.

NOTE :
Le tubazioni non quotate, di collegamento apparecchi sanitari al collettore, hanno quota Ø 16x2,25 mm
Le tubazioni devono essere coibentate secondo le prescrizioni dell'Allegato "B" al D.P.R. 412/93

- - - - - Linea anello idrico antincendio, in PEad PE100 PN16 nei tratti interrati, in acciaio saldato nei tratti in vista o in traccia correnti interni al fabbricato
- Attacco autopompa W.F.
- Bocca da incendio, idrante UNI 45
- Bocca da incendio a naspo UNI 25



PIANTA PIANO TERRA

PIANTA PIANO PRIMO
(impianti da eseguire con successivo lotto di lavori)