

Servizio Lavori Pubblici
Assessore ai Lavori Pubblici **Valerio Barberis**
Dirigente del Servizio **Arch. Emilia Quattrone**
Responsabile Unico del Procedimento **Arch. Francesco Procopio**

Progettisti

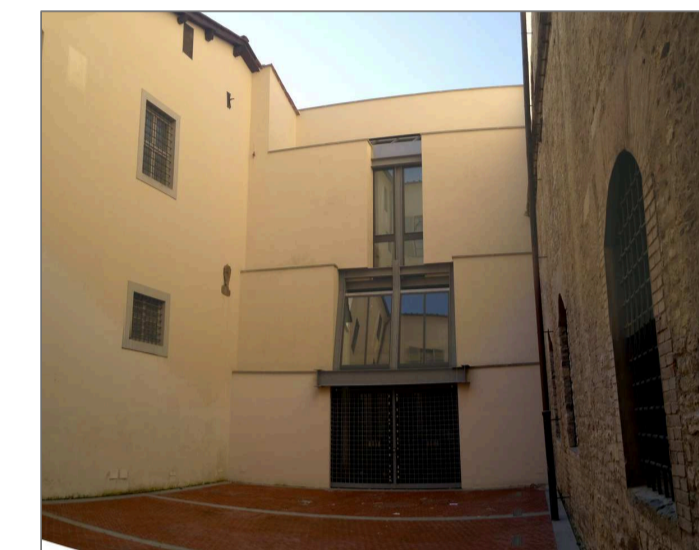
Progettista impianti meccanici
Ing. **Michela Martini**

Progettisti opere architettoniche
Arch. **Francesco Procopio**
Geom. **Elisabetta Santi**

Tavola: **M.01**

Scala: **1:100**

Spazio riservato agli uffici:



LEGENDA IMPIANTO DI RISCALDAMENTO

SA Sonda ambiente combinata temperatura e umidità

TA Sonda ambiente temperatura

C1,2,3,4 Coppia di collettori di distribuzione pannelli radianti locali espositivi, corredata da coppia di valvole di intercettazione, sfiati aria e valvola a due / tre vie motorizzata

C5 Coppia di collettori di distribuzione pannelli radianti locali servizi igienici, corredata da coppia di valvole di intercettazione, sfiati aria e valvola a due vie motorizzata

Tubazioni dorsali impianto di riscaldamento, da realizzare in rame a barre, giunzioni saldate, coibentate come da prescrizioni dell'Allegato B al D.P.R. 412/93

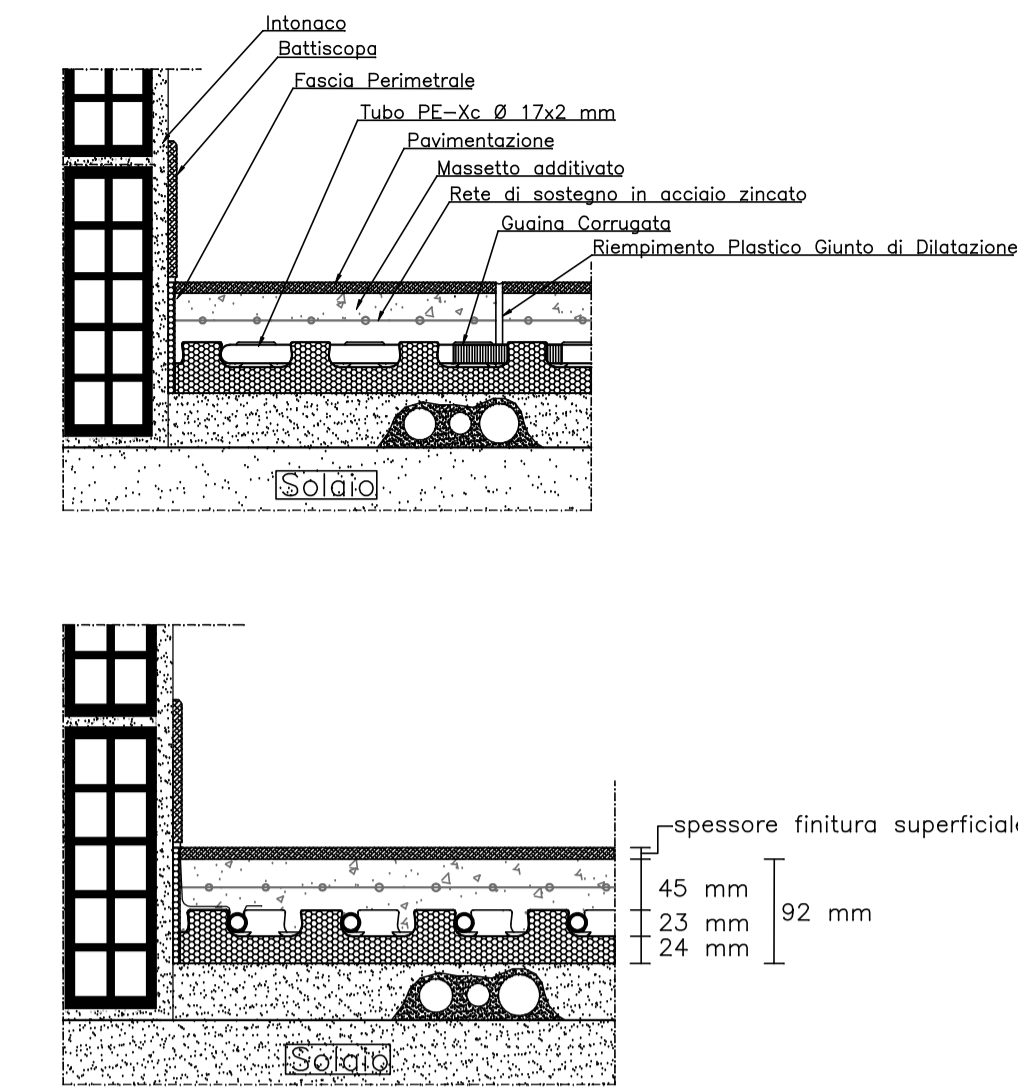
Circuito a serpentine dei pannelli radianti, da annegare nel massetto del pavimento, da realizzare con tubazioni in multistrato PE-Xc con barriera antiossigeno in EVOH, Ø 17x2 mm
- passo 15 cm (sale espositive)
- passo 10 cm (servizi igienici)

Termoarredatore in tubolari di acciaio, dim. 450x1196H mm
marca IRSAP, mod. Novo o similare,
allacciato collettore pav. radiante, tubo Ø 12x1 mm, isolante 9 mm
Giunto di dilatazione (taglio massetto fino al pannello sistema radiante)

Pannello radiante a pavimento:
- pannello preformato in polistirene espanso sinterizzato (EPS, $\lambda_d=0,034$ W/mK),
rivestito con film in polistirene laminato alta densità
- spessore lastra, 24+23 m, totale 47 mm

Rivestimento pavimentazione:
- piano terreno: recupero e levigazione lastre in pietra serena, sp. 6 cm
- piano primo: nuove lastre in pietra serena o in cotto

Dati di progetto:
- Tmandata = 40°C (T_e=0°C), salto termico max 7°C

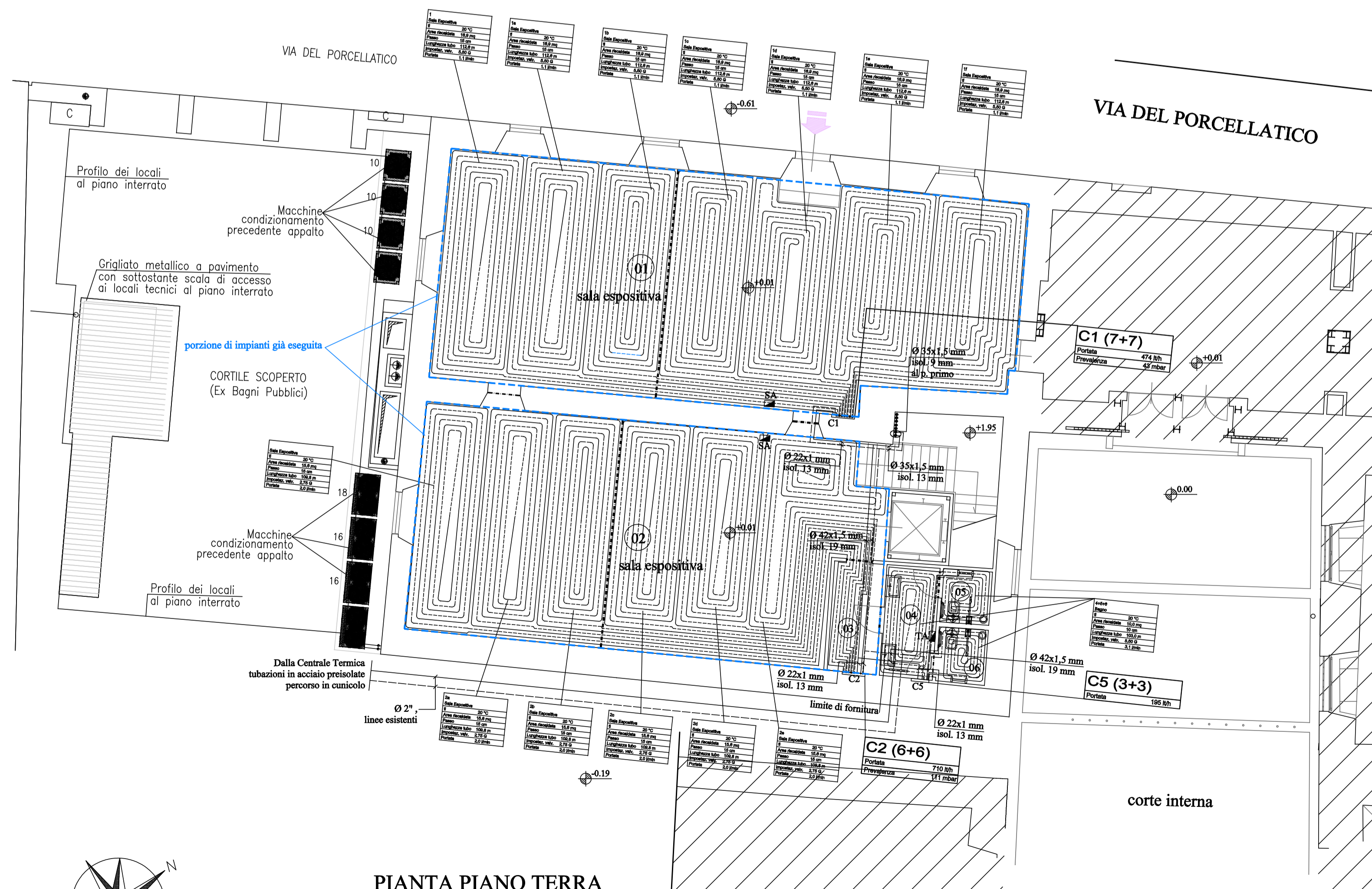


PARTICOLARE SEZIONE PAVIMENTO RADIANTE

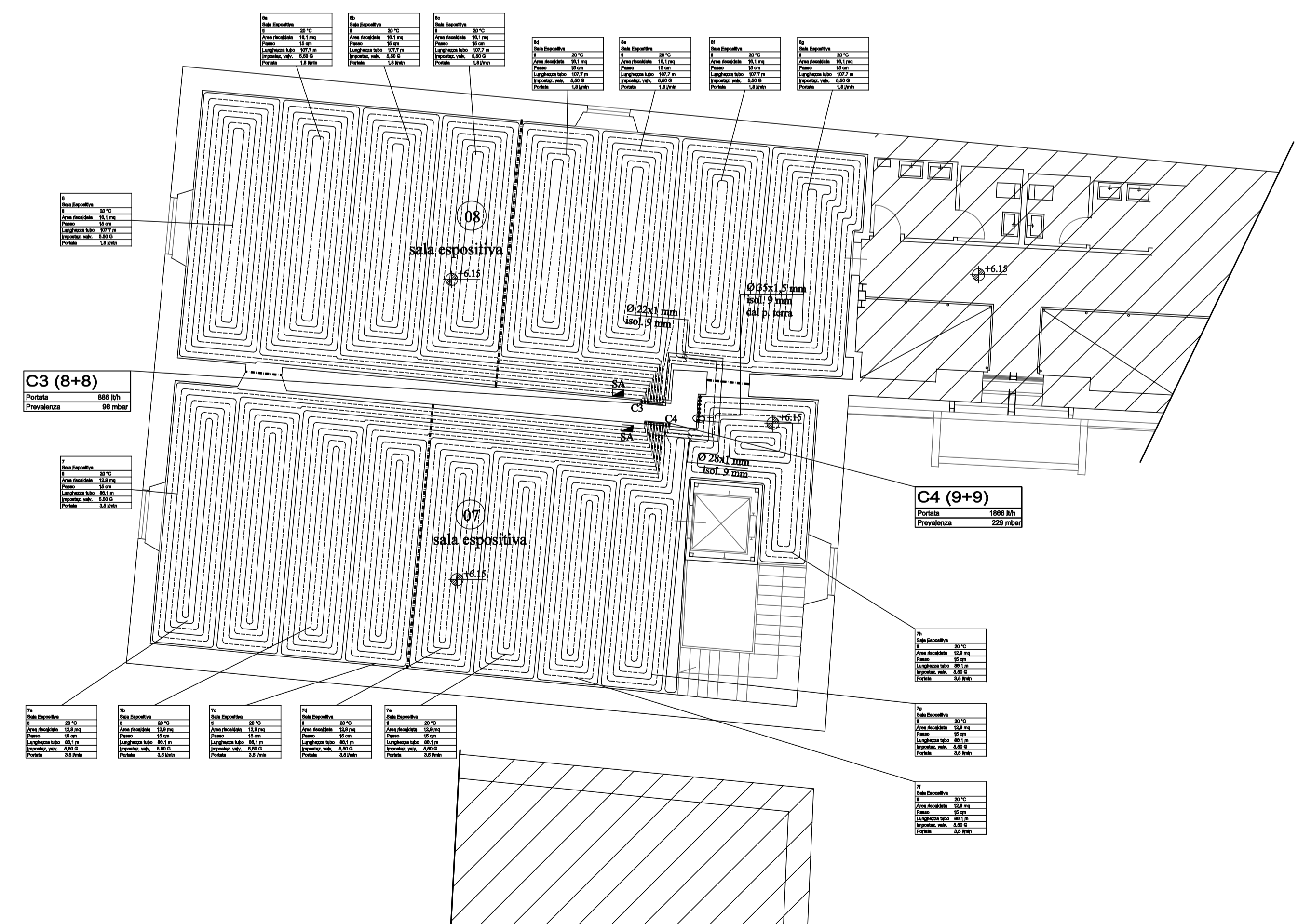
Barriera al vapore:
- interporre tra solaio del piano terreno ed il pannello isolante del sistema radiante una barriera al vapore (foglio in polietilene).

LEGENDA DISPERSIONI AMBIENTI

LOCALE	POTENZA RISCALDAMENTO (kW)	POTENZA RAFFRESCAMENTO (kW)
01	5711	12306
02	6260	11195
03	222	-
04	302	-
05	265	-
06	566	-
07	10560	15343
08	8007	11348
TOTALE	31892	50069



PIANTA PIANO TERRA



PIANTA PIANO PRIMO

