

Servizio Lavori Pubblici	
Assessore ai Lavori Pubblici	Valerio Barberis
Dirigente del Servizio	Arch. Emilia Quattrone
Responsabile Unico del Procedimento	Arch. Francesco Procopio

Progettisti

Progettista opere architettoniche
Arch. Francesco Procopio
Geom. Elisabetta Santi

Collaborazione
Arch. Francesco Buttafuoco

Progettista Impianti Elettrici e Speciali
Ing. Gianmario Magnifico

Elaborato: E04

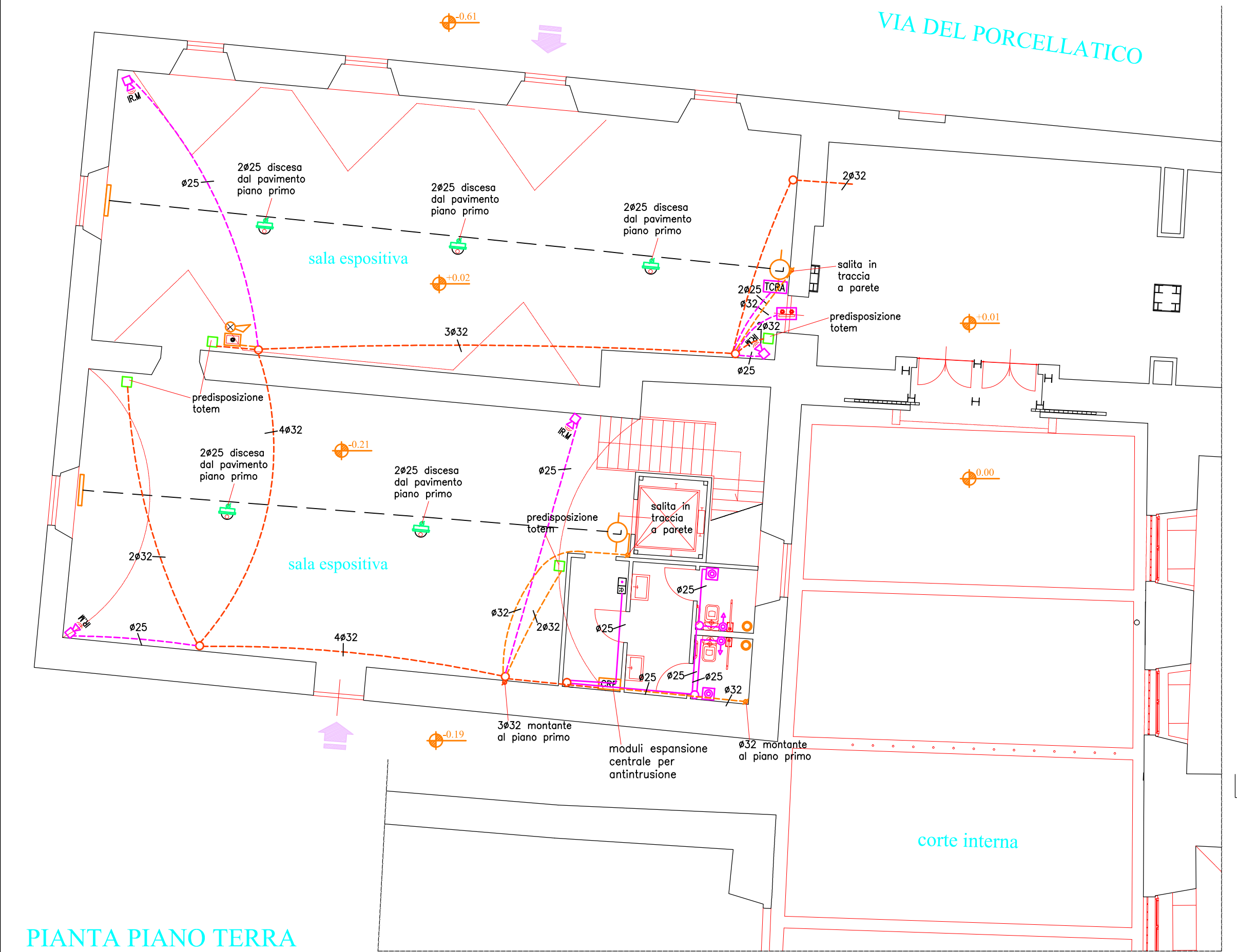
Scala: 1:100

Spazio riservato agli uffici:

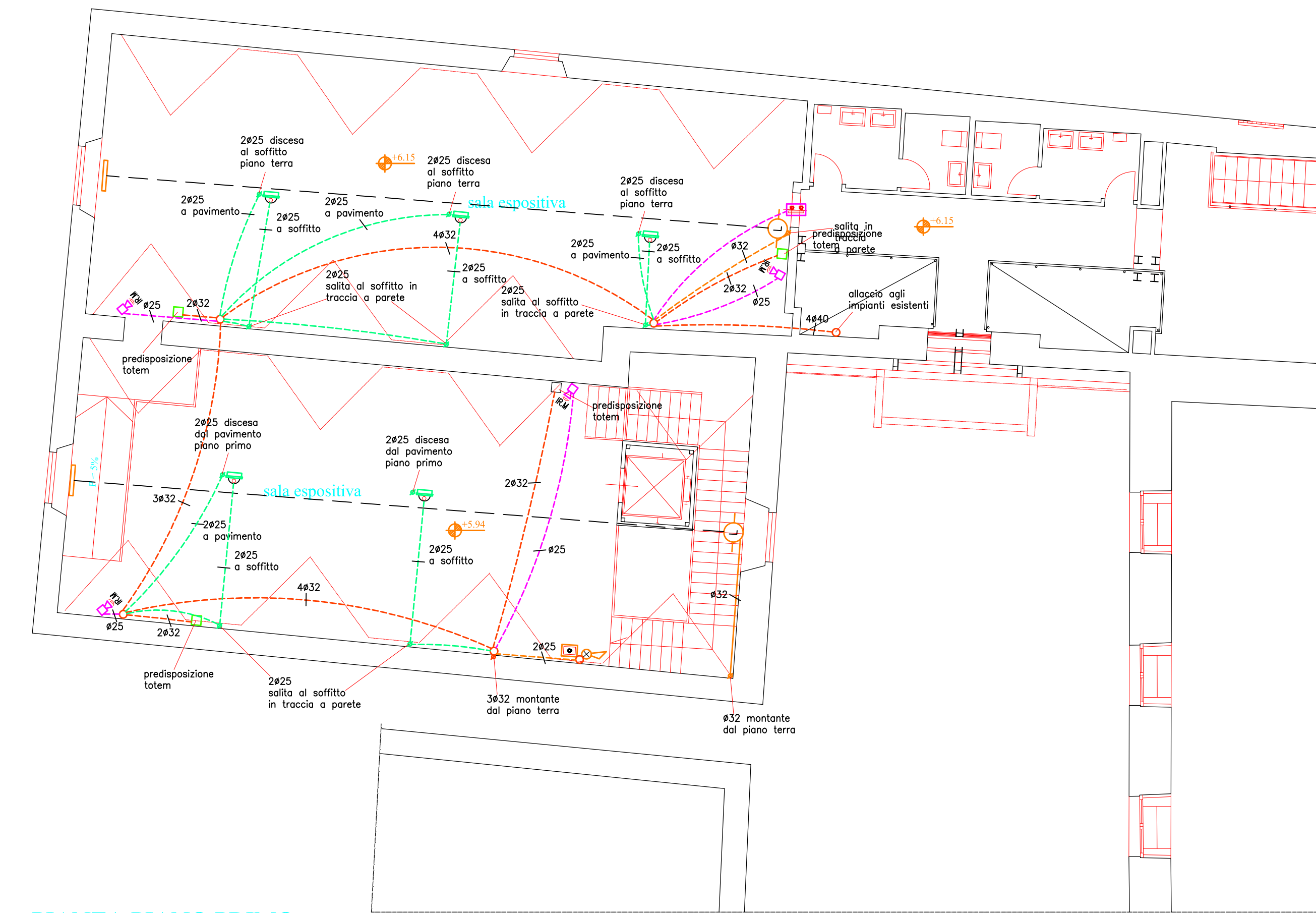


PARTICOLARE TOTEM

1	cavo FTP CAT6	ACCESS POINT
2	2x0,75+2x0,22mmq	SENSORE PRESENZA
3	3x1x1,5mmq N07G9-K	SEGNALE LUMINOSO VIA DI FUGA
4	2x1,5mmq FG70M1	SEGNALE OTTICO/ACUSTICO
5	2x0,5+2x0,22mmq	SISTEMA RILEVAZIONE FUMO
6	CAVO FTP CAT 6 3x1x1,5mmq N07G9-K	RICEVITORE MODEL LAM PER PARAMETRI TERMODINAMICI
7	4x1x1,5mmq N07G9-K	SONDA AMBIENTE TEMPERATURA/UMIDITA'
8	2x1,5mmq FG70M1	CASSA ACUSTICA
9	2x0,8mmq LSZH	PULSANTE MANUALE SISTEMA RILEVAZIONE FUMO
10	3x1x4mmq N07G9-K	PRESE FM



PIANTA PIANO TERRA



PIANTA PIANO PRIMO