

PLANIMETRIA GENERALE - Scala 1:200

Servizio Lavori Pubblici	
Assessore ai Lavori Pubblici	Valerio Barberis
Dirigente del Servizio	Arch. Emilia Quattrone
Responsabile Unico del Procedimento	Arch. Francesco Procopio

Progettisti

Progettista opere architettoniche
Arch. Francesco Procopio
Geom. Elisabetta Santi

Collaborazione
Arch. Francesco Buttafuoco



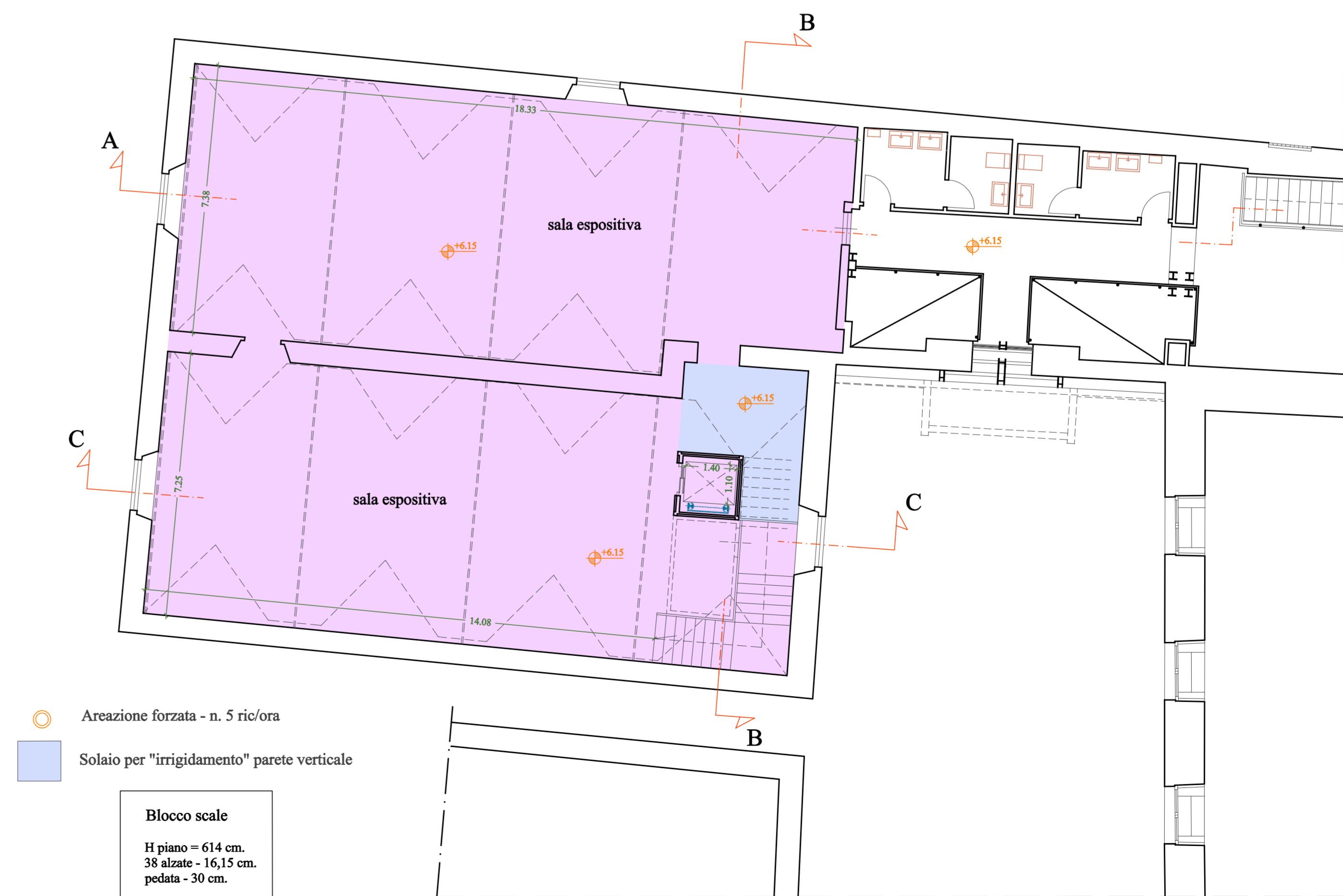
Tavola: **3**

Scala: **1:100 - 1:200**

Spazio riservato agli uffici:



PIANTA PIANO TERRA



○ Areazione forzata - n. 5 ric/ora

■ Solaio per "irrigidamento" parete verticale

Blocco scale
H piano = 614 cm.
38 alzate - 16,15 cm.
pedata - 30 cm.

PIANTA PIANO PRIMO