



Comune di PRATO
 Comune Piacente e Industriale

**Progetto: SCUOLA MEDIA INFERIORE "DON BOSCO" - loc. Mallesci
 REALIZZAZIONE NUOVA PALESTRA**

TITOLO: Particolari spogliatoi e servizi igienici

Fase: PROGETTO DEFINITIVO/ESECUTIVO

Assessorato ai servizi pubblici Valerio Bianchi
 Servizio PI Lavori Pubblici
 Dirigente del Servizio Anis. Enrica Quattrone
 Responsabile Unico del Procedimento Anis. LUIGI PIEROTTI

Progettisti

Progetto opere architettoniche:
 Anis. Alessandra Corbelli
 Direzione Lavori:
 Anis. Corbelli
 Progettazione e Direzione Lavori (opere di rilievo):
 Ing. Francesco Biondi
 Ing. Luca Turchiole
 Coordinamento per la Sicurezza in fase di progettazione:
 Ing. Francesco Biondi
 Collaboratori di progetto architettoniche:
 Anis. Alessandra Corbelli
 Anis. Emanuela Rossi

Elaborato: Tir. A08

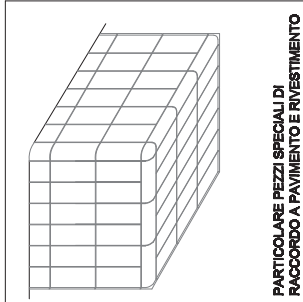
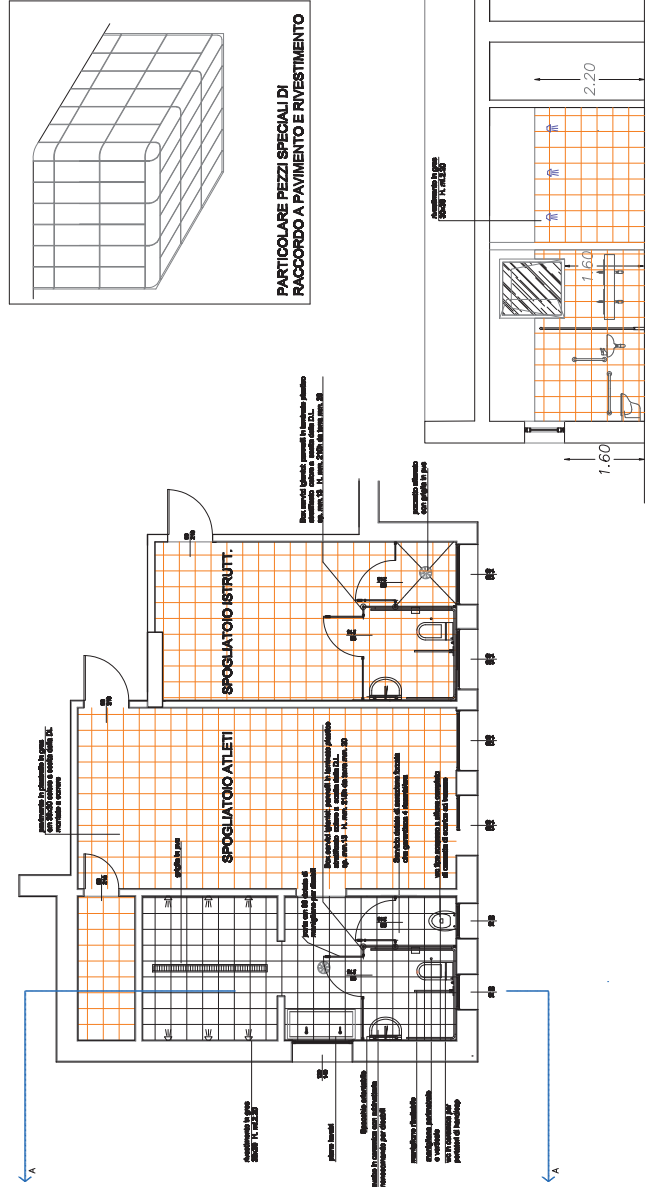
Scala: 1/60

Spazio riservato agli usi:

data: **novembre 2015**

© Copyright Comune di Prato - Anis. Anis. Enrica Quattrone
 e Anis. Anis. Alessandra Corbelli e Anis. Anis. Emanuela Rossi
 e Anis. Anis. Luca Turchiole e Anis. Anis. Francesco Biondi

Particolari blocco spogliatoi e servizi igienici - SCALA 1:60



PARTICOLARE PEZZI SPECIALI DI RACCORDO A PAVIMENTO E RIVESTIMENTO