

Progetto:
Immobili del Comune di Prato - Circoscrizione Nord - Ovest

Titolo:
Lavori di manutenzione ordinaria e straordinaria di pronto intervento OPERE IDRAULICHE

Fase: **Progetto definitivo/esecutivo**

Assessore ai lavori pubblici **Valerio BARBERIS**
Settore 4 - AREA TECNICA
Dirigente del servizio **Servizio Lavori Pubblici**
Dot. arch. Emilia Quattrone
Responsabile Unico del Procedimento **Arch. Maurizio Silvetti**

Progettisti

Progettisti: **Geom. Santino CARIOSCIA**
Arch. Monica GUASTI

Coordinatore sicurezza in fase di progettazione
Geom. Antonio Scrima

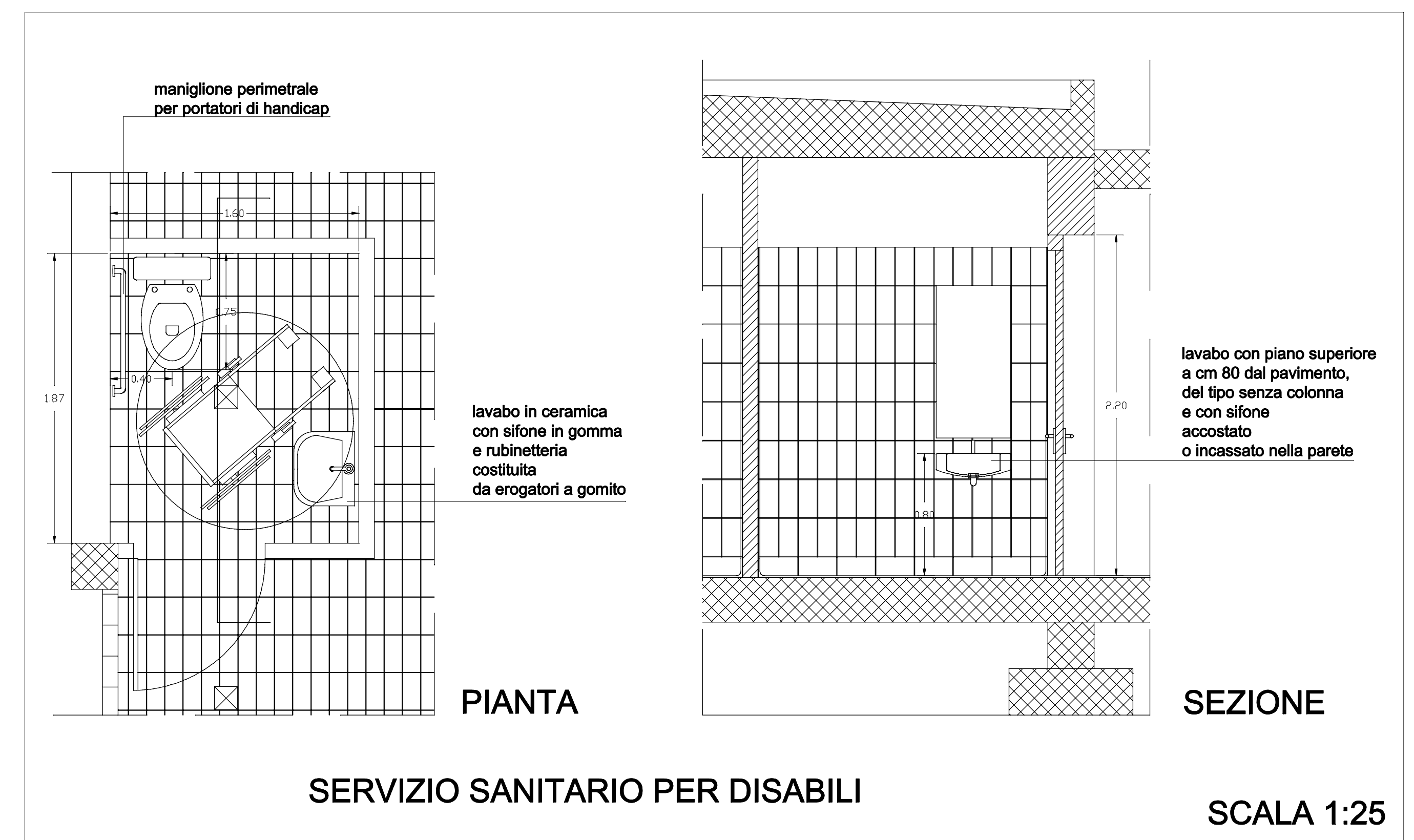
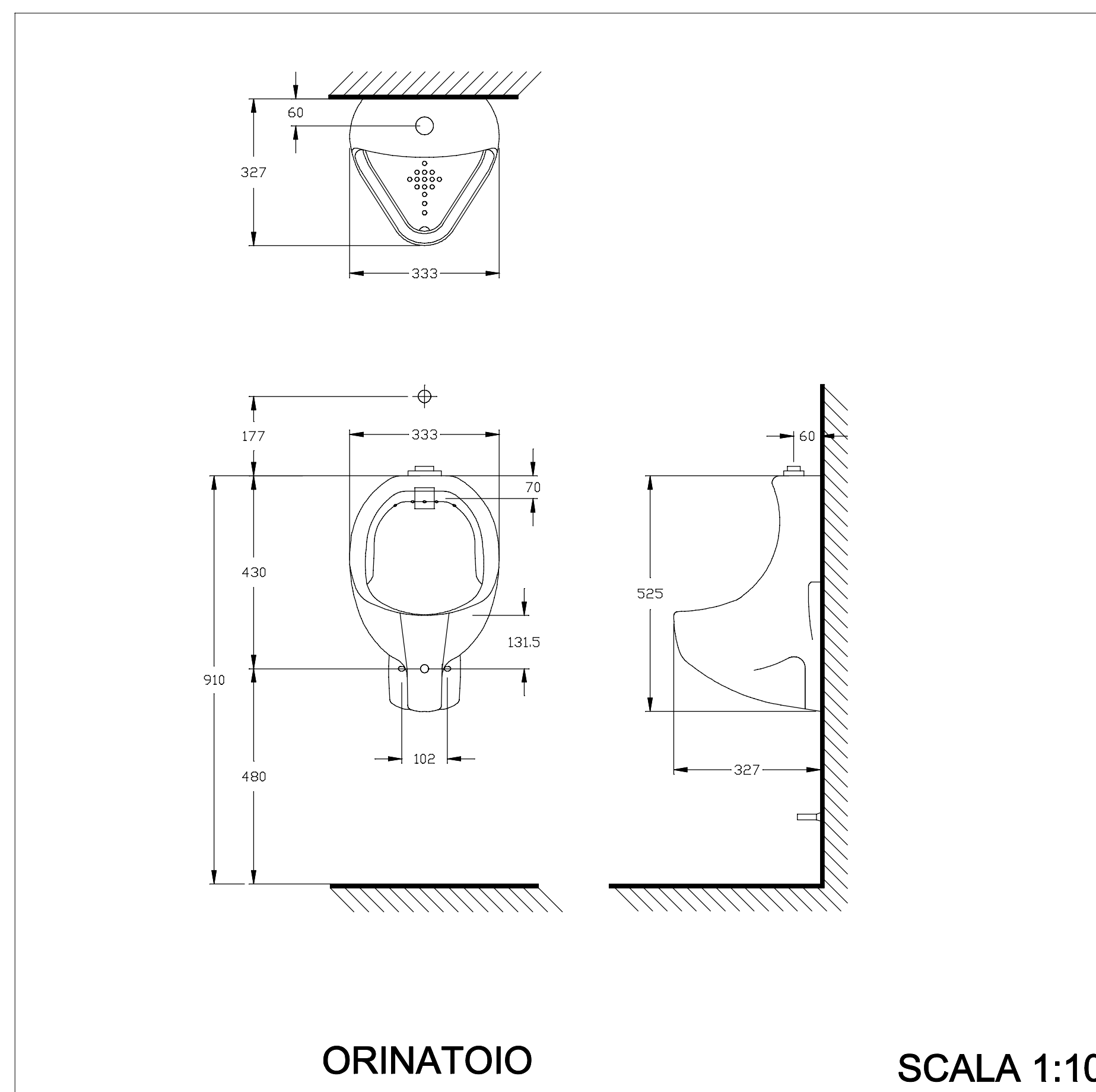
Collaboratore

Elaborato grafico: Tavola 1:
Schermi grafici esemplificativi
di lavorazioni tipo

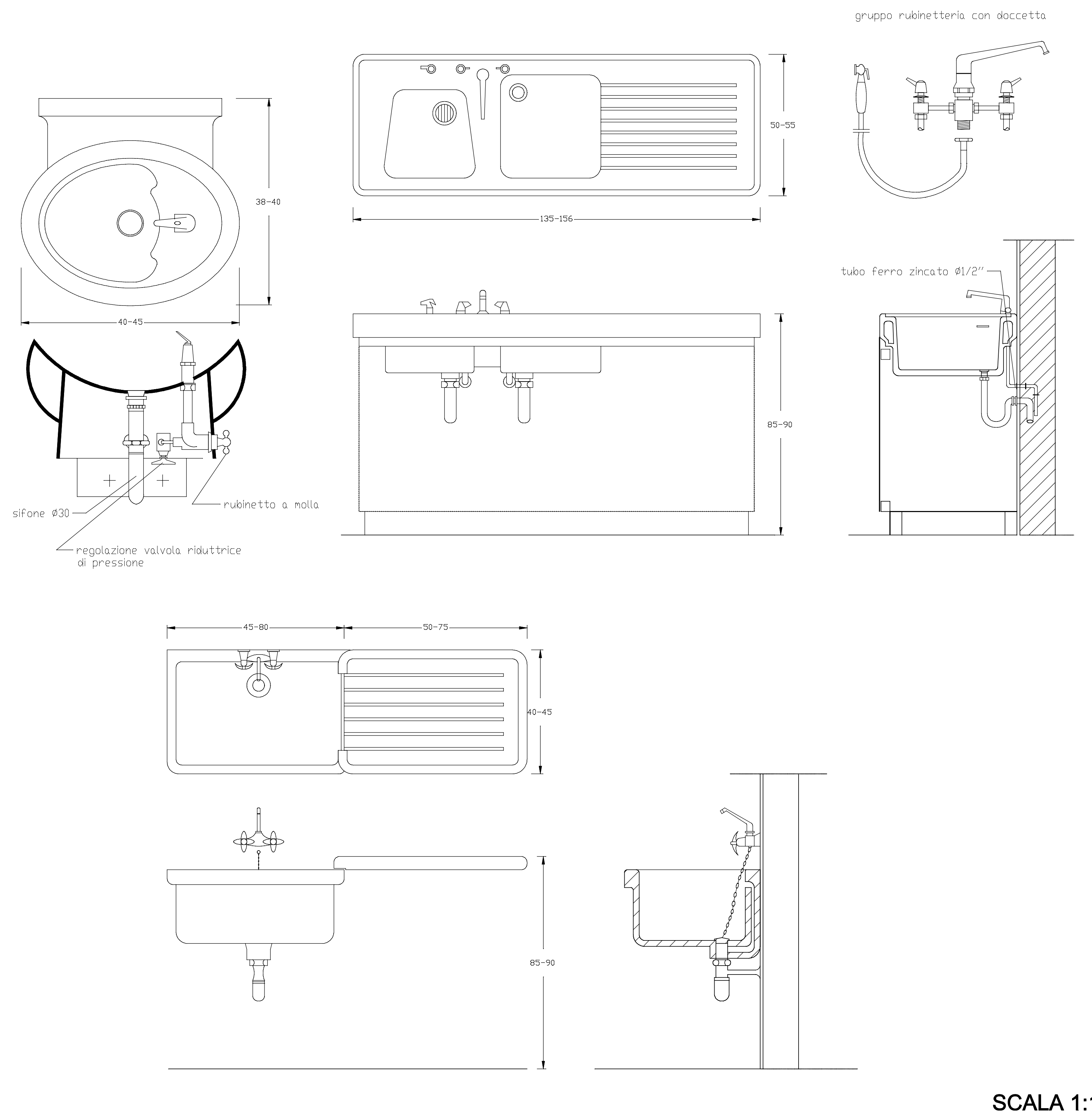
Scala: 1:10 - 1:20 - 1:25 - 1:50

© Copyright Comune di Prato - Settore Edilizia Pubblica
è vietata la riproduzione anche parziale del documento

data: Ottobre 2016



IMPIANTI IDRAULICI CUCINA



SCHEMI PER UN IMPIANTO IDRICO PER BAGNI

