

Progetto: Immobili del Comune di Prato - Circonscrizione Centro - Sud - Est
Titolo: Lavori di manutenzione ordinaria e straordinaria di pronto intervento Opere EDILI

Fase: Progetto definitivo/esecutivo

Assessore ai lavori pubblici Valerio BARBERIS
Settore 4 - AREA TECNICA Servizio Lavori Pubblici
Dirigente del servizio Dott. arch. Emilia Quattromoni
Responsabile Ufficio del Procedimento Arch. Maurizio Silvestri

Progettisti

Progettisti: Geom. Antonio MALENOTTI
Geom. Savino MARSCALCA
Geom. Fabio FRATI

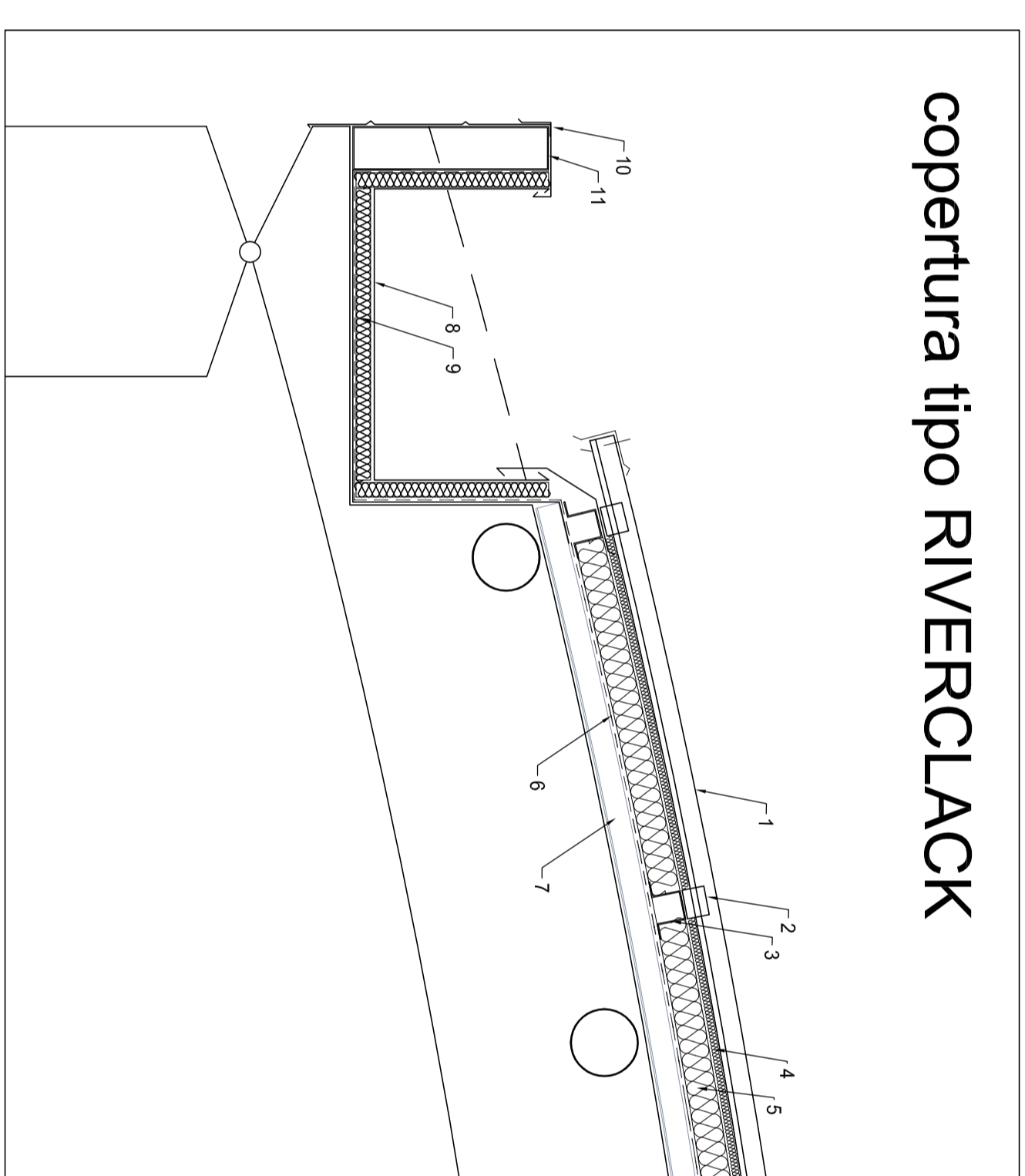
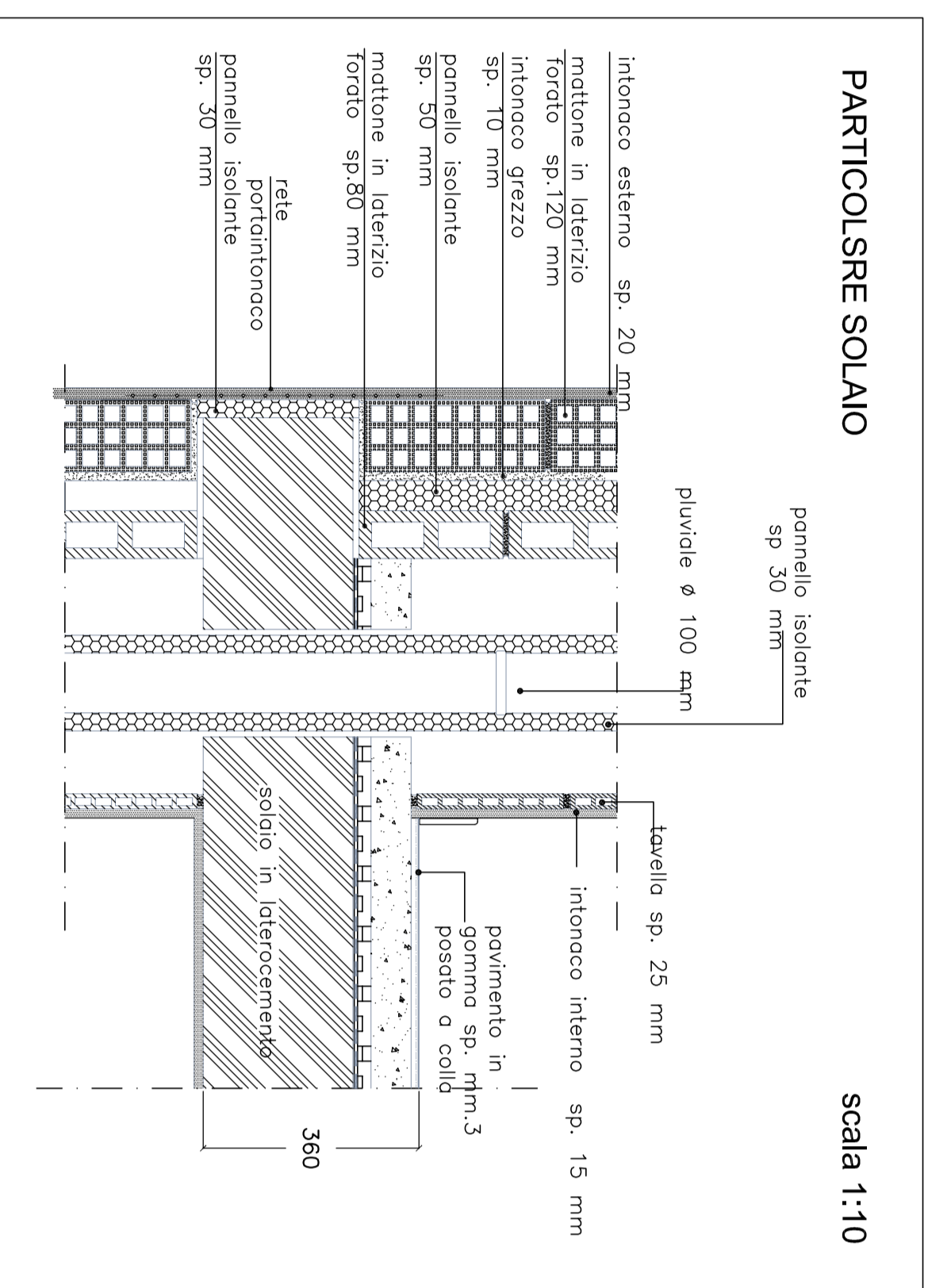
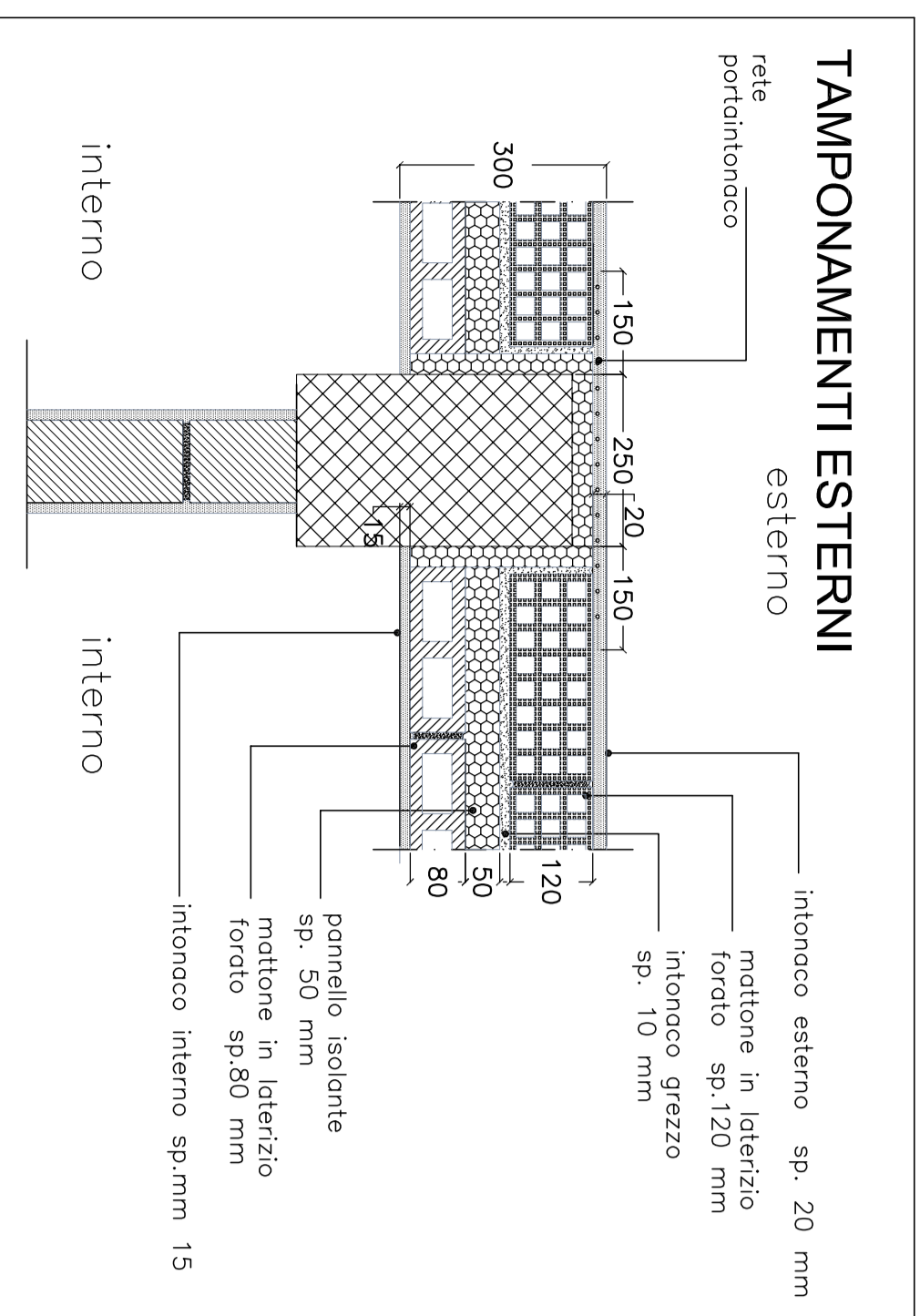
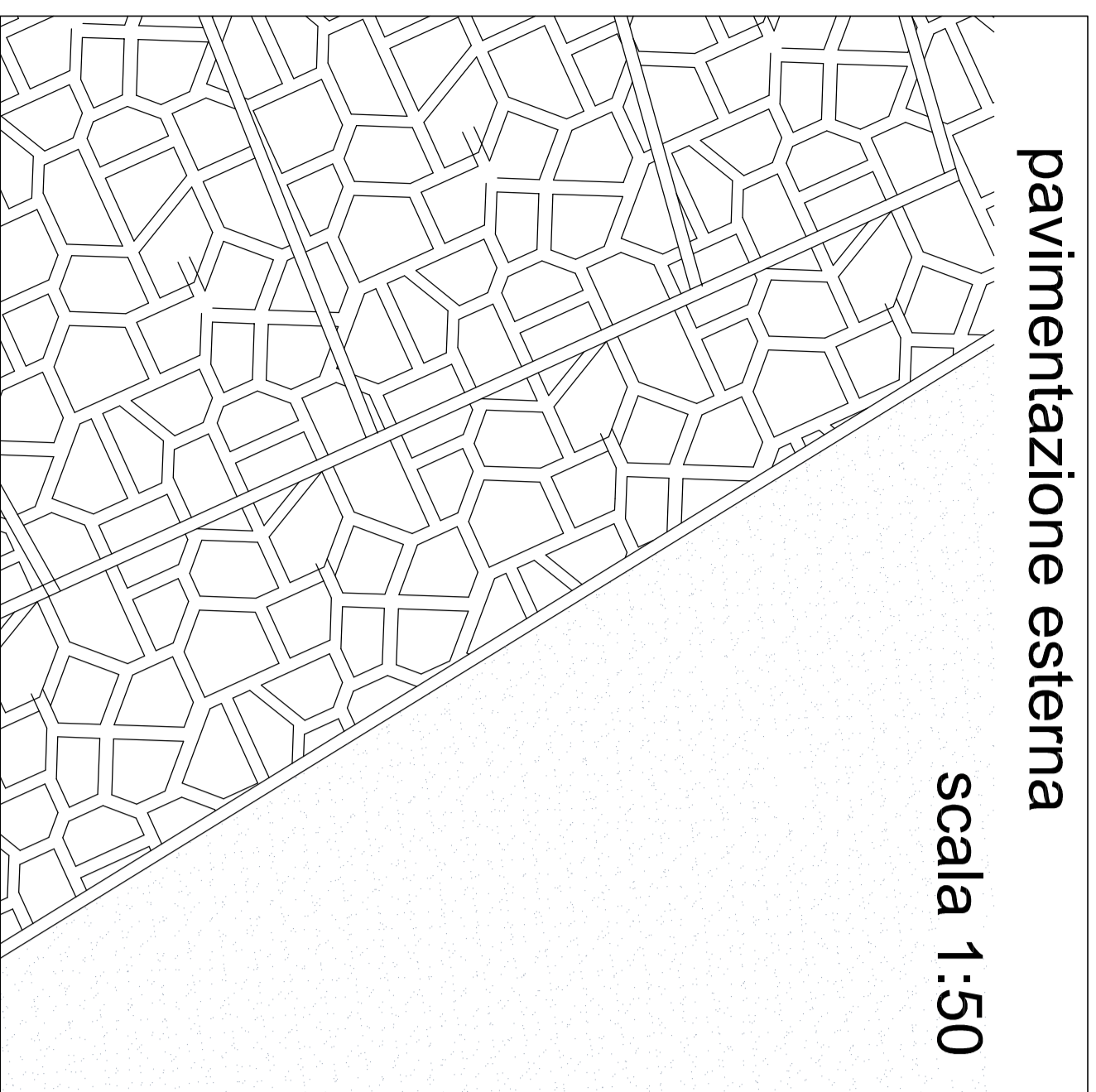
Coordinatore sicurezza in fase di progettazione
Geom. Alessandro BERNOCCHI
Collaboratore

Elaborato grafico: Tavola 2:
Schemi grafici esemplificativi
di lavorazioni tipo

Scala: 1:10 - 1:20 - 1:25 - 1:50

© Copyright Comune di Prato - Settore Edilizia Pubblica
è vietata la riproduzione anche parziale del documento

data: Ottobre 2016



Particolare bagno disabili

CORRIMANO VASO SOSPESO CON ORIZZONTALE SCARICO A ZAINETTO Ø 3-4 cm

MANIGLIONE RIBALTABILE

CAMPANELLO ELETTRICO D'EMERGENZA

CORRIMANO ORIZZONTALE / 3-4 cm

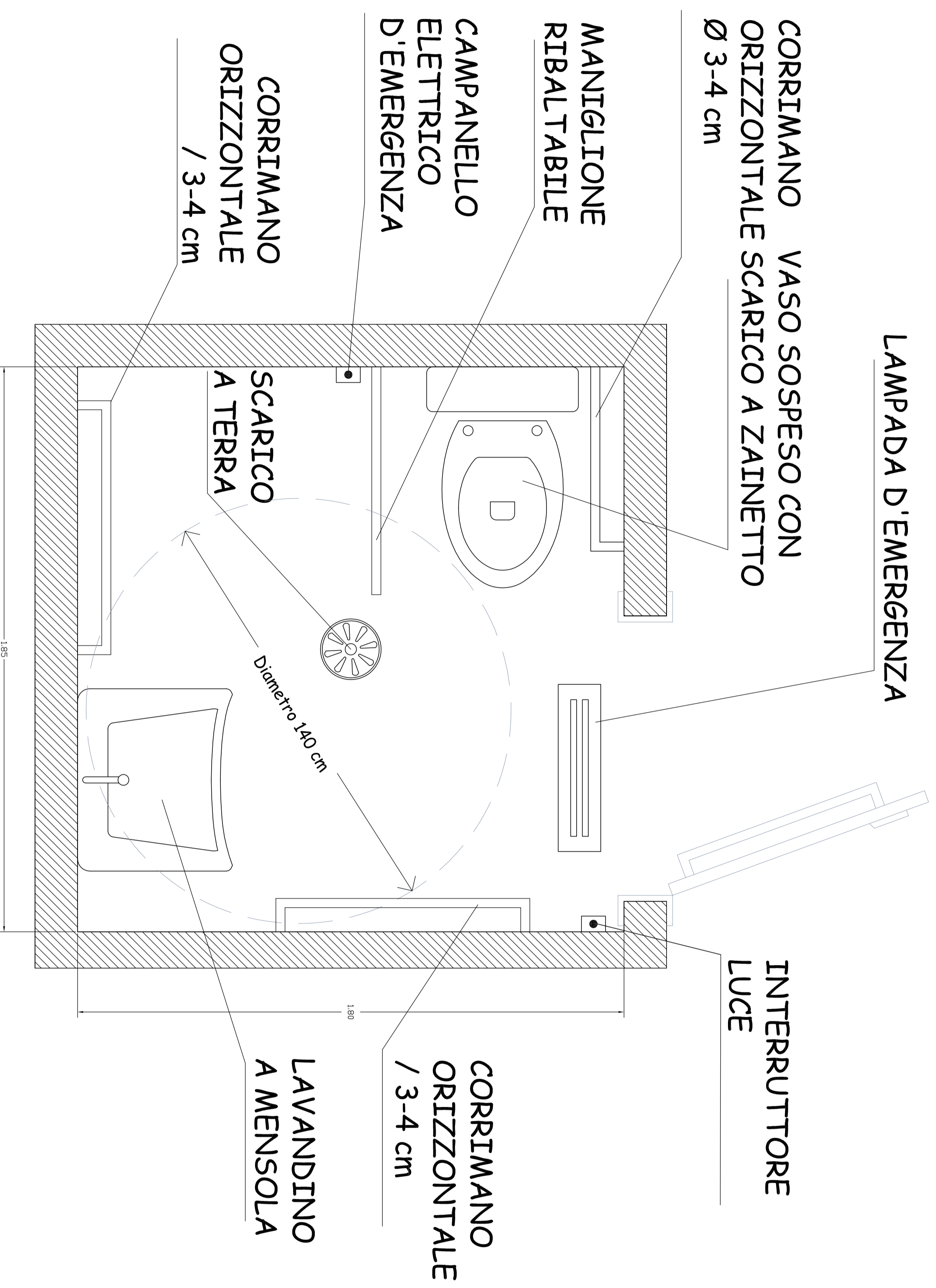
SCARICO A TERRA

CORRIMANO ORIZZONTALE / 3-4 cm

LAVANDINO A MENSOLA

INTERUTTORE LUCE

LAMPADA D'EMERGENZA



REFER.	DESCRIZIONE
1	LASTRA RIVERCLACK5
2	STREPIA IN POLIAMMIDE
3	PROFILO AD OMBRELLA IN ACCIAIO ZINCATO h=80 mm sp. 1,5 mm
4	ISOLAMENTO TERMICO IN LANA DI ROCCIA sp. 50 mm
5	ISOLAMENTO TERMICO IN LANA DI VETRO sp. 60 mm
6	LAMIERA CRETIVA TEG 1522 IN ACCIAIO ZINCATO h=40 mm
7	CANALE DI GRONDA
8	ISOLAMENTO SOTTOCANALE
9	LATTOMERE
10	LATTOMERE
11	STREPIA DI SOSTEGNO LATTOMERA

