

**Progettisti**

Progettista opere architettoniche  
Arch. Mauro Frate - Cispagnuolo  
Arch. Piero Ianeselli  
Arch. Augusto Andriolo  
Arch. Nicola Rossi

Progettista opere strutturali  
Ing. Andrea Rigato

Progettista impianti meccanici ed elettrici  
Ing. Roberto Biondi

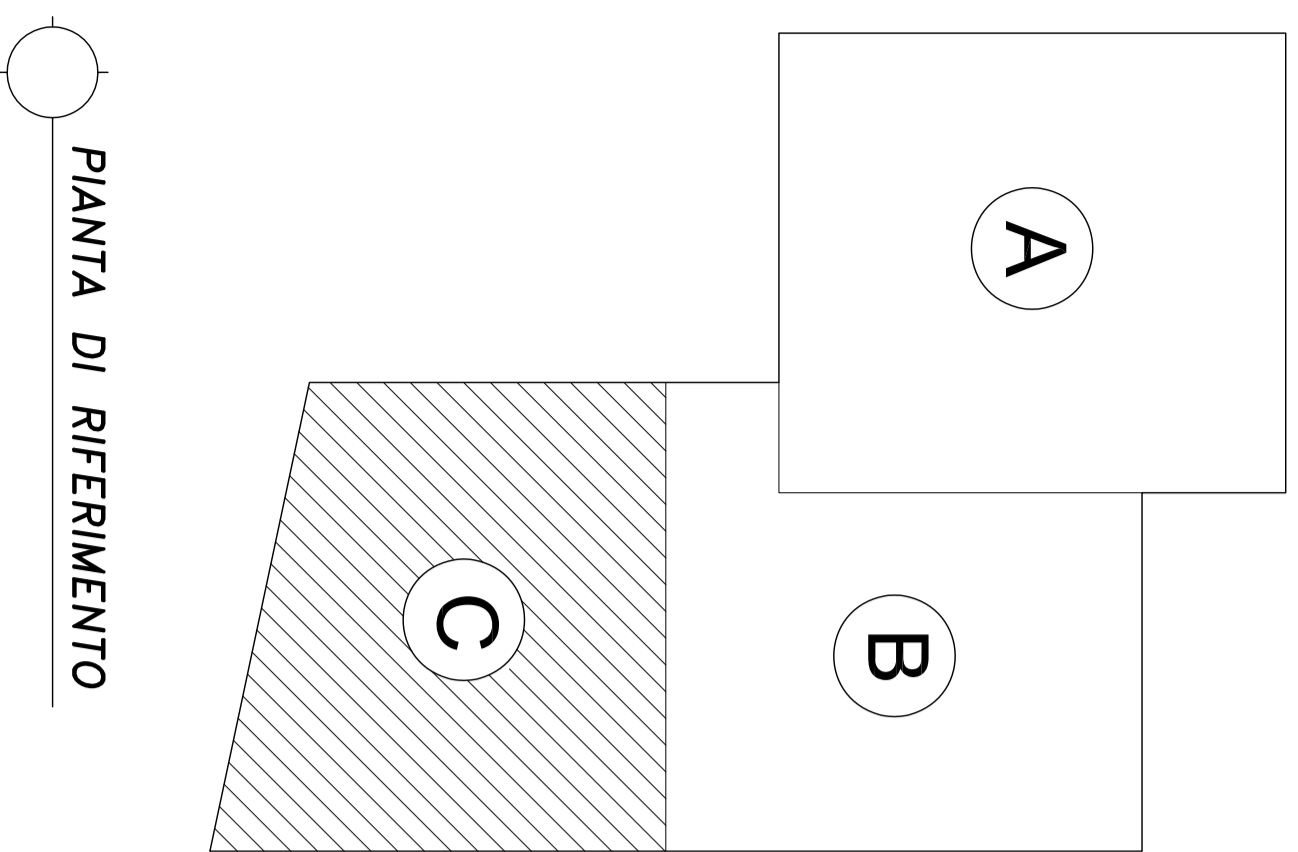
Progettista impianti idraulici  
Ing. Roberto Biondi

Progettista impianti di climatizzazione  
Ing. Roberto Biondi

Consulenza progettazione acustica  
Studio Pro, Iteco srl

Coordinatore sicurezza in base di progettazione  
Arch. Luca Panini

Tavola: **Sa05.1**  
Scala: 1:10  
Spazio riservato agli uffici:



**NOTA BENE**

- IL PRESENTE DISEGNO È STATO ELABORATO SULLA BASE DELLE QUOTE E MISURE TRASMESSE DALL'AUTORE DEL PROGETTO ARCHITETTONICO.
- LE DIMENSIONI CONTENUTE NEI PRESENTI DISEGNI SONO ESCLUSIVAMENTE DI NATURA STRUTTURALE E NON COSTRUTTIVA QUANTO A VERIFICA DEGLI OMBONI DI LEGGE RELATIVAMENTE A RESISTENZA, DEFORMAZIONE, ISOLAMENTO TERMICO, ACUSTICO, IMPERMEABILIZZAZIONE, ETC.
- TUTTE LE QUOTE E LE MISURE RIPORTATE SONO DA VERIFICARSI A CARICO DELL'INGEGNERIA COSTRUTTRICE IN CARICERE.
- PER IL POSIZIONAMENTO DI FORI E ALLOGGIAMENTI PER IMPIANTI FORNACEI, TERMICI, IDROELETTRICI, ETC. SI VEDANO GLI ESECUTIVI ARCHITETTONICI E/O IMPIANTISTICI.
- IN CASO DI DIFFERENZE O INCONGENGENZE CONSULTARE LA DIREZIONE DEI LAVORI

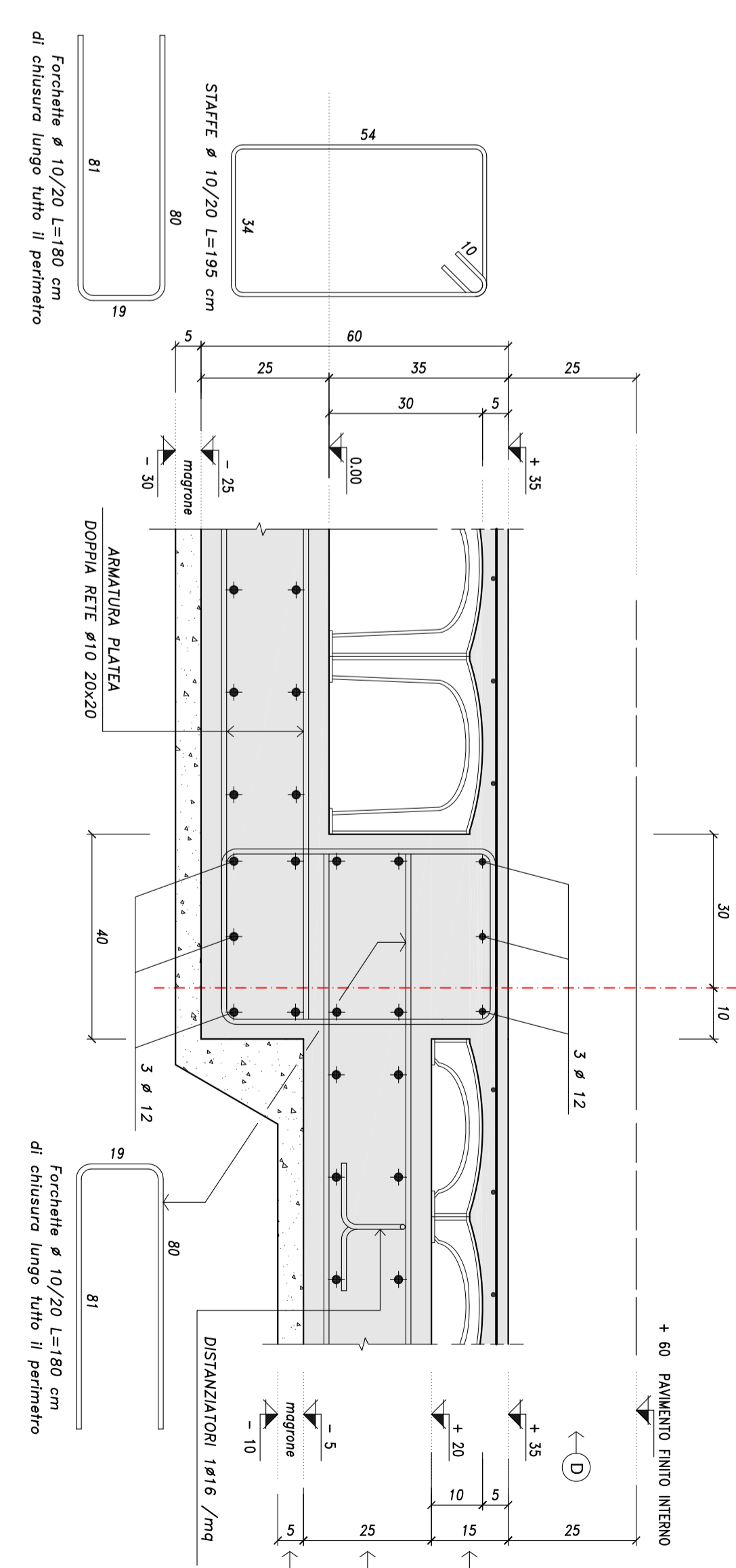
**CARATTERISTICHE PRESTAZIONALI DEI MATERIALI STRUTTURALI**

(salvo indicazioni più restrittive negli elaborati grafici specifici)

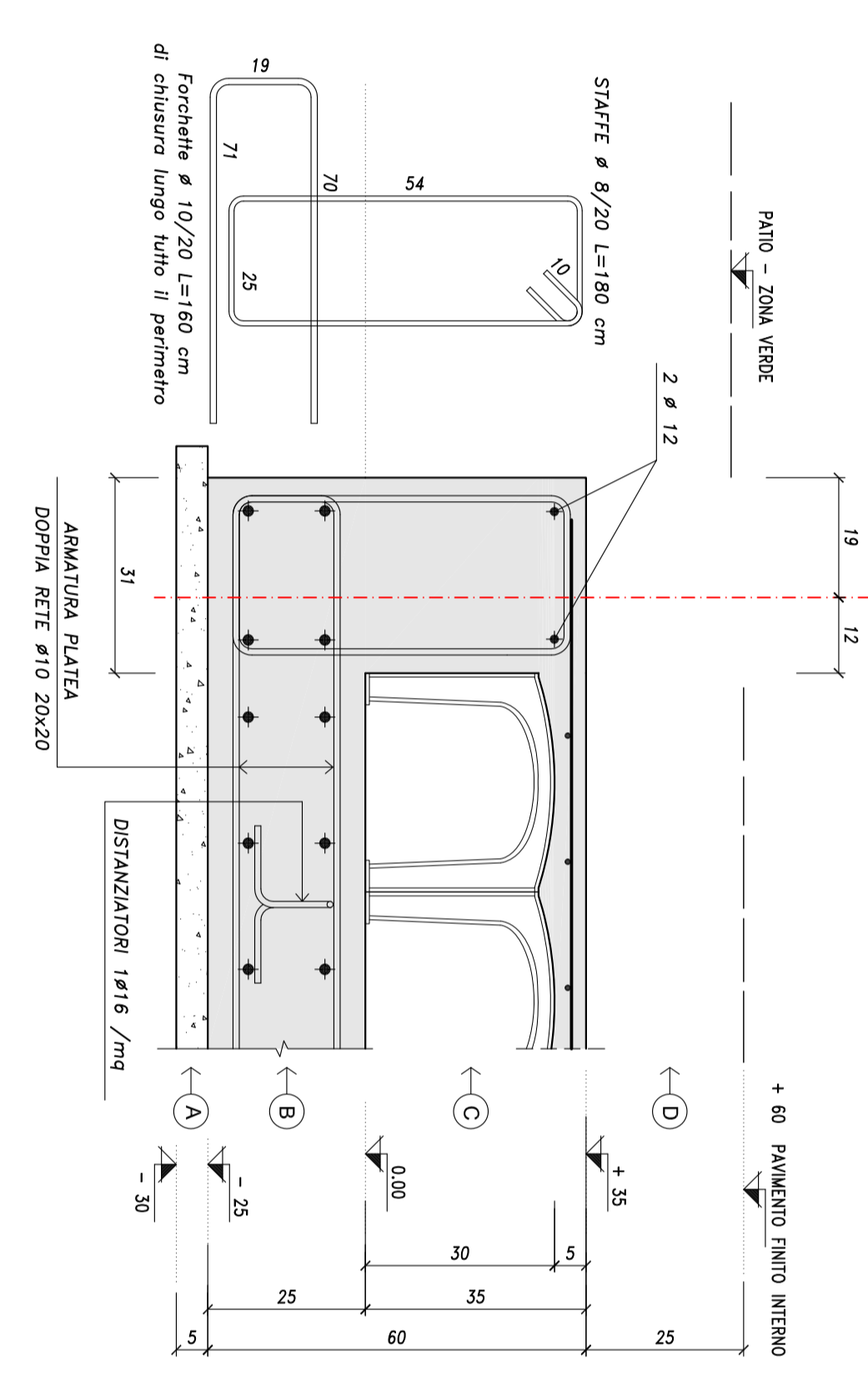
**ACCIAIO DA CARPENTERIA**

PROFILATI, PIATTI, BARRI ecc.	S275 JR	Ad alta resistenza Classe 8.8/ 8 serrati con chiave dinamometrica		
Bulloni/ Dadi	Mansuli ad arco con elettrodi resistenti / S275 JR - II categoria			
<b>CALCESTRUZZO</b>				
STRUTTURE FUORI TERRA				
TIPO DI OPERA	STRUTTURE INTERRATE	VERTICALI (es.: muri, pareti, pilastri, etc.)	ORIZZONTALI (es.: travi, solette, solette, etc.)	NON PROTETTE (es.: solette, pareti, pilastri, etc.)
Classe di resistenza (MPa)	C 25/30	C 29/35	C 25/30	C 28/35
Capitolo minimo (mm) (*)	35	25	25	30
Rapporto max. o/c	0,55	0,55	0,55	0,50
Classe min. di esposizione	XC2	XC1	XC1	XC4 (XF3)
Classe max. di esposizione	S4	S4	S4	S4
Classe UNI EN 206 (**)	S4	S4	S4	S4
Secondo UNI EN 206	S4	S4	S4	S4
Disaggio min. cemento (kg/m³)	320	320	300	300
Diametro max. inerti (mm)	25	25	25	25
(**) da aumentare opportunamente nei riguardi della protezione al fuoco richiesta				
(***) non valide in caso di ambiente aggressivo				
<b>ACCIAIO D'ARMATURA</b>				
Refr e fondini fino a diametro 10 mm	B450A	Refr e fondini con diametro >10 mm	B450C	

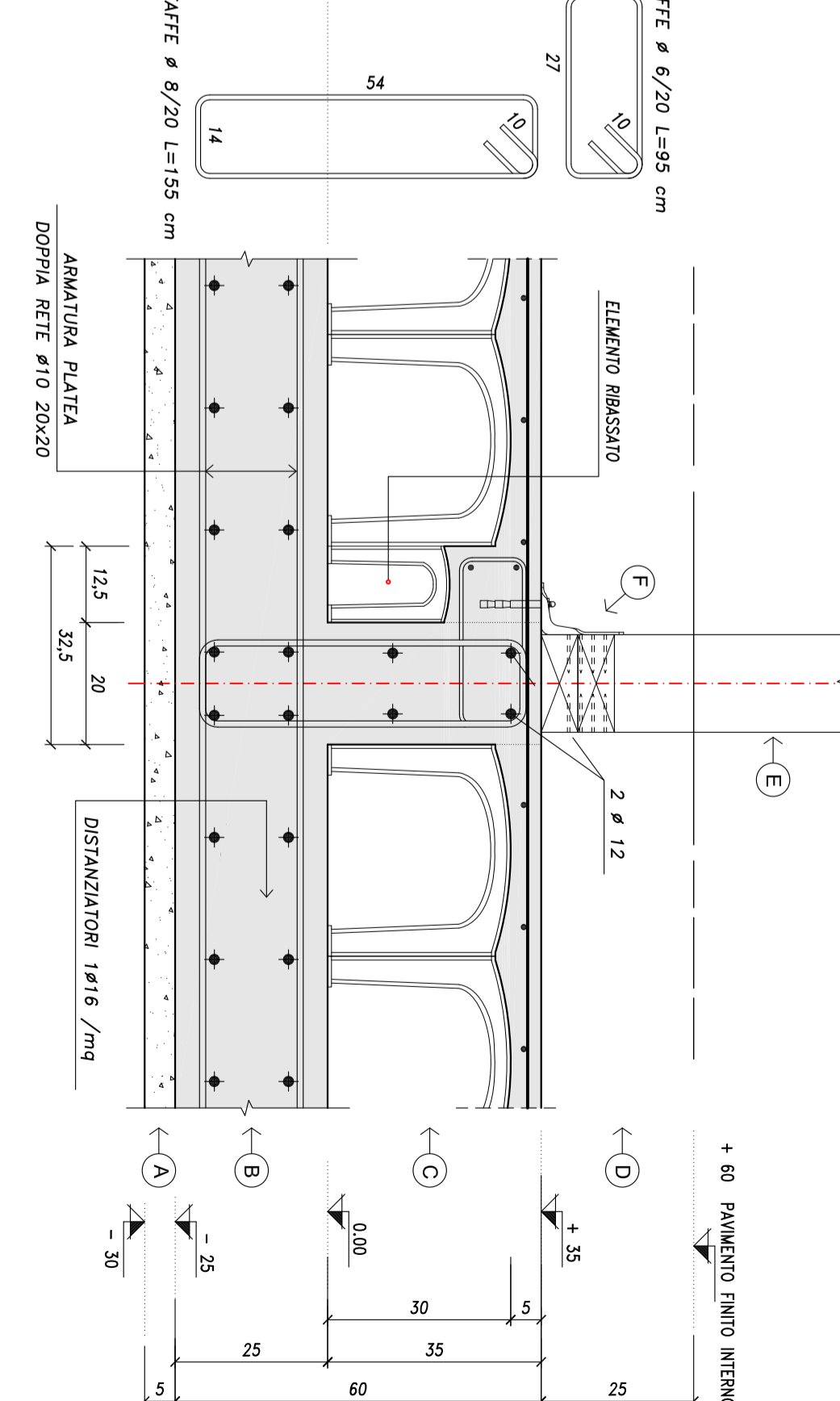
SEZIONE 12-12  
Scala 1:10



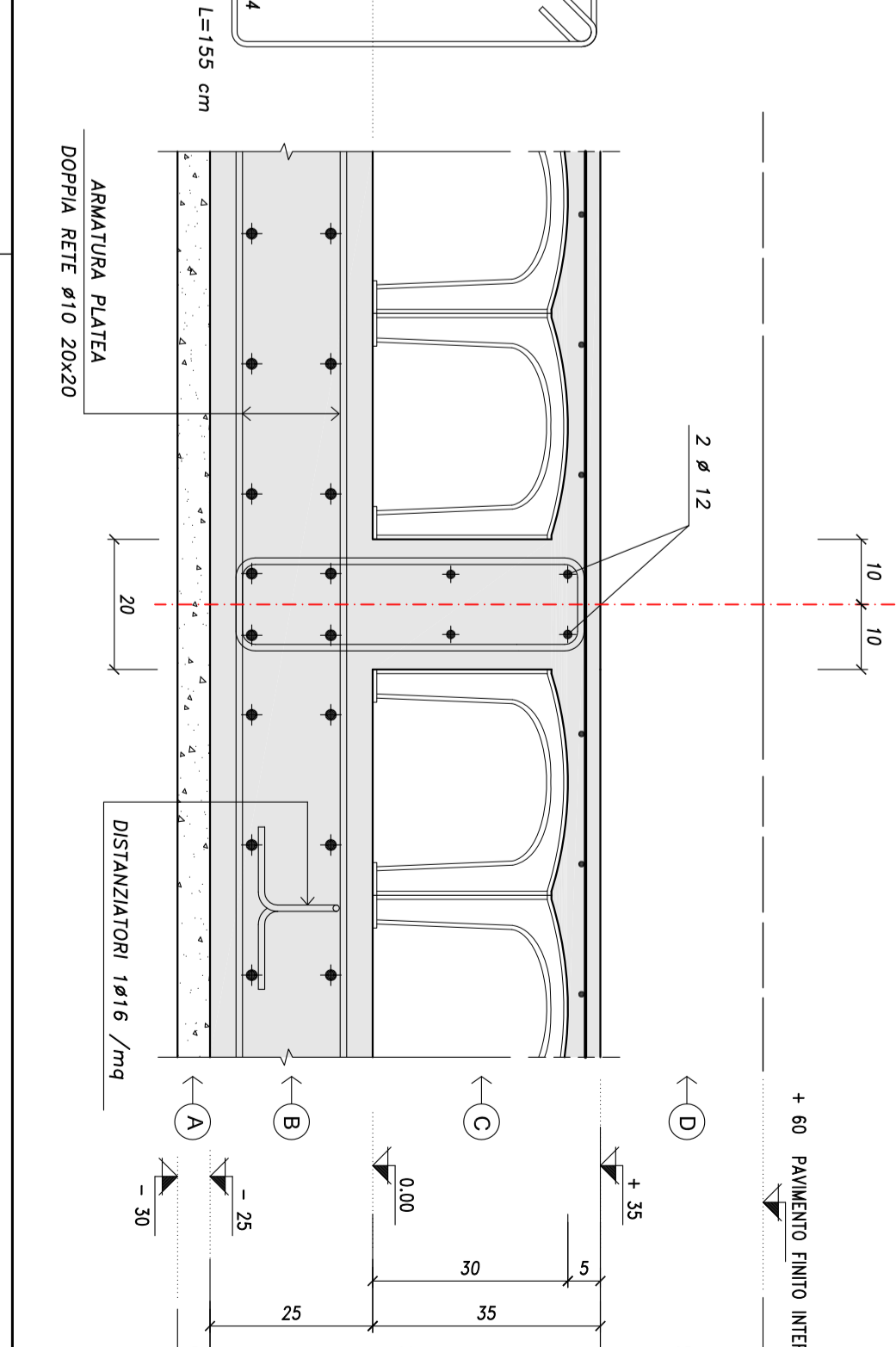
SEZIONE 14-14  
Scala 1:10



SEZIONE 13-13  
Scala 1:10



SEZIONE 16-16  
Scala 1:10



SEZIONE 15-15  
Scala 1:10

