

Progettisti

Progettista opere architettoniche  
Arch. Mauro Frate - Cispagnuolo  
Arch. Piero Uffesini  
Arch. Augusto Andriolo  
Arch. Nicola Rossi

Progettista opere strutturali  
Ing. Andrea Rigato

Progettista impianti meccanici ed elettrici  
Ing. Roberto Biondi

Progettista impianti idraulici  
Ing. Roberto Biondi

Consulenza progettazione acustica  
Studio Pro, Tenso srl

Coordinatore sicurezza in base di progettazione  
Arch. Luca Parrini

Tavola: Ss04.1

Scala: 1:10

Spazio riservato agli altri:

© Copyright Comune di Prato - Servizio Edilizia Pubblica e Civiltà  
è vietata la riproduzione senza permesso del committente

data: luglio 2011

NOTA BENE

- IL PRESENTE DISEGNO E' STATO ELABORATO SULLA BASE DELLE QUOTE E MISURE TRASMESSE DALL'AUTORE DEL PROGETTO ARCHITETTONICO.
- LE DIMENSIONI CONTENUTE IN QUESTO DISEGNO SONO ESPRESSE IN CENTESIMI DI METRO, PERTANTO LE NON CONTERANNO QUINDI VENTINA DECIMI (ESCLUSI I CASI DI LARGHEZZA DI LAVORI REALIZZABILI A RENDIMENTO INDUSTRIALE, ISOLAMENTO TERMICO, ACOUSTICO, IMPERMEABILIZZAZIONE, ETC.).
- TUTTE LE QUOTE E LE MISURE RIPORTATE SONO DA VERIFICARSI A CARICO DELL'IMPRESA COSTRUTTRICE IN CARICATA.
- PER IL POSIZIONAMENTO DI FORI E ALLOGGIAMENTI PER IMPIANTI FOGGIA, TERMICI, BORGOMANIFI ELETTRICI, ETC. SI VEDANO GLI ESECUZIONI ARCHITETTONICI E/O IMPIANTISTICI.
- IN CASO DI DIFFERENZE O INCONVENIENZE CONSULTARE LA DIREZIONE DEI LAVORI

CARATTERISTICHE PRESTAZIONALI DEI MATERIALI STRUTTURALI

(secondo indicazioni più restrittive negli elaborati grafici specifici)

ACCIAIO DA CARPENTERIA

Profilati, piattini, barre ecc.	S275 JR	Ad alta resistenza Classe 8.8/ 8 serviti con chiave dinamometrica
Bulloni/ Dadi	Manuali ad arco con elettrodi rivestiti / S275 JR - II° categoria	
Saldature	MANUALE	

CALCESTRUZZO

TIPO DI OPERA	STRUTTURE INTERIATE		STRUTTURE FUORI TERRA	
	VERTICALI (es.: muri, pareti, pilastri, etc.)	ORIZZONTALI (es.: travi, solette, solette, etc.)	VERTICALI (es.: muri, pareti, pilastri, etc.)	NON PROTETTE (es.: solette, solette, solette, etc.)
Classe di resistenza (W <sub>Ed</sub> )	C 25/30	C 25/30	C 25/30	C 25/30
Capitolo minimo (mm) (*)	35	25	25	30
Rapporto max. q/c	0,55	0,55	0,55	0,50
Classe min. di esposizione	XC2	XC1	XC1	XC4 (XC3)
Classe min. di esposizione secondo UNI EN 206 (*)	S4	S4	S4	S4
Secondo UNI EN 206	S4	S4	S4	S4
Dosaggio min. cemento (kg/m <sup>3</sup> )	320	320	300	300
Diametro max. inerti (mm)	25	25	25	25

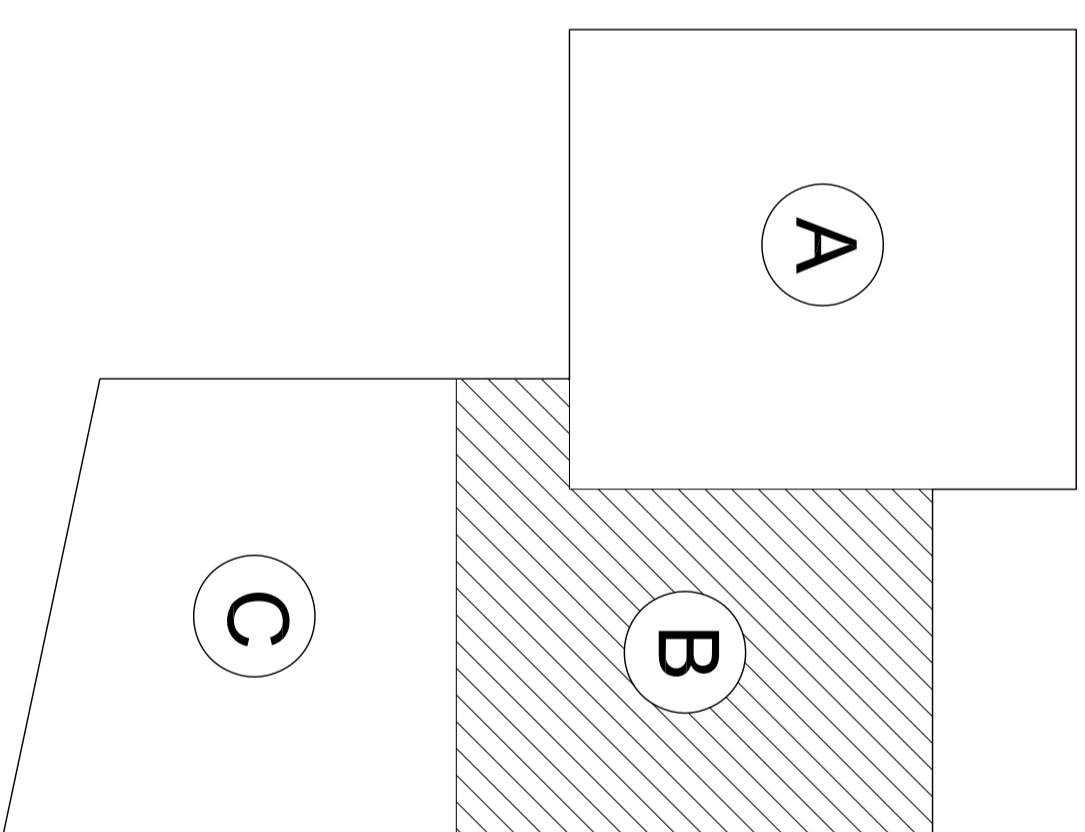
(\*) da aumentare opportunamente nei riguardi della protezione al fuoco richiesta

(\*\*) non valida in caso di ambiente aggressivo

ACCIAIO D'ARMATURA

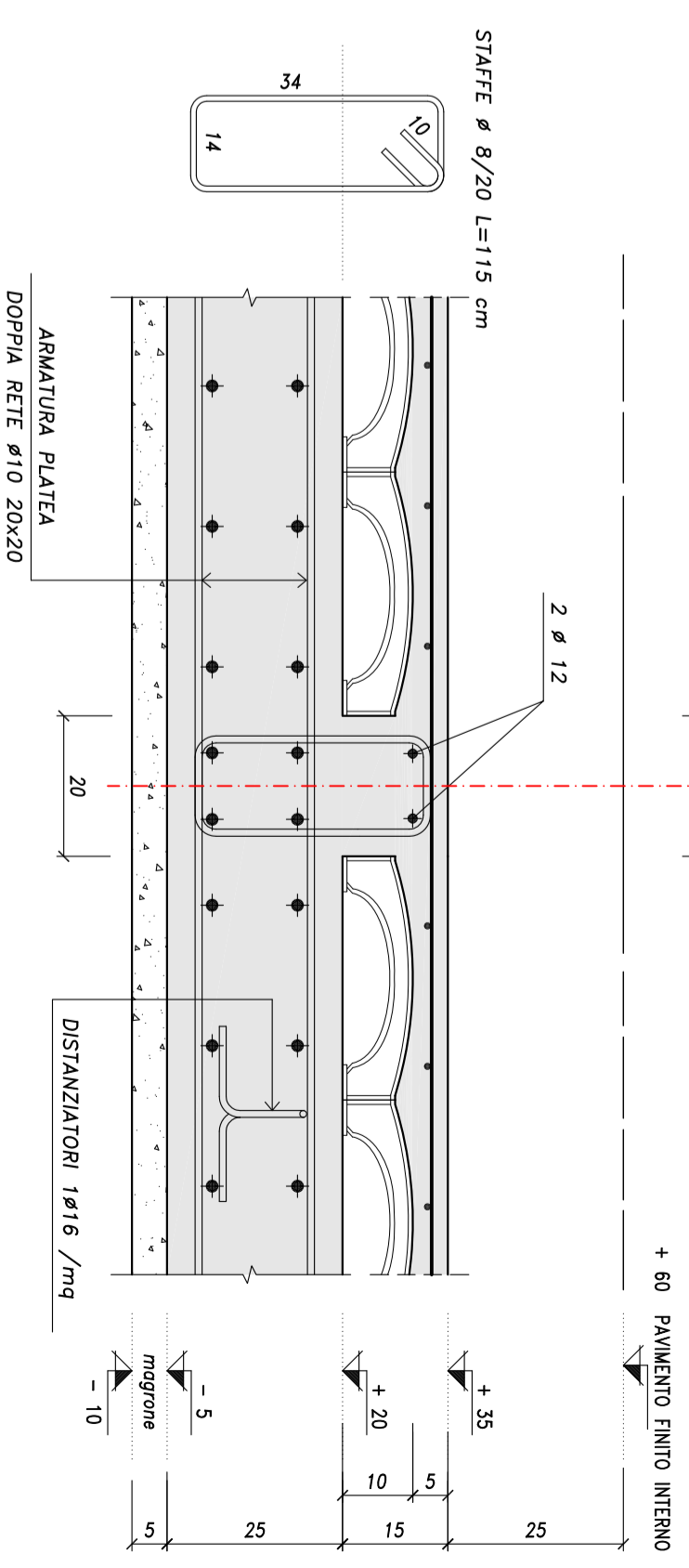
Refr. e fondini fino a diametro 10 mm	B450A	Refr. e fondini con diametro >10 mm	B450C
---------------------------------------	-------	-------------------------------------	-------

PIANTA DI RIFERIMENTO



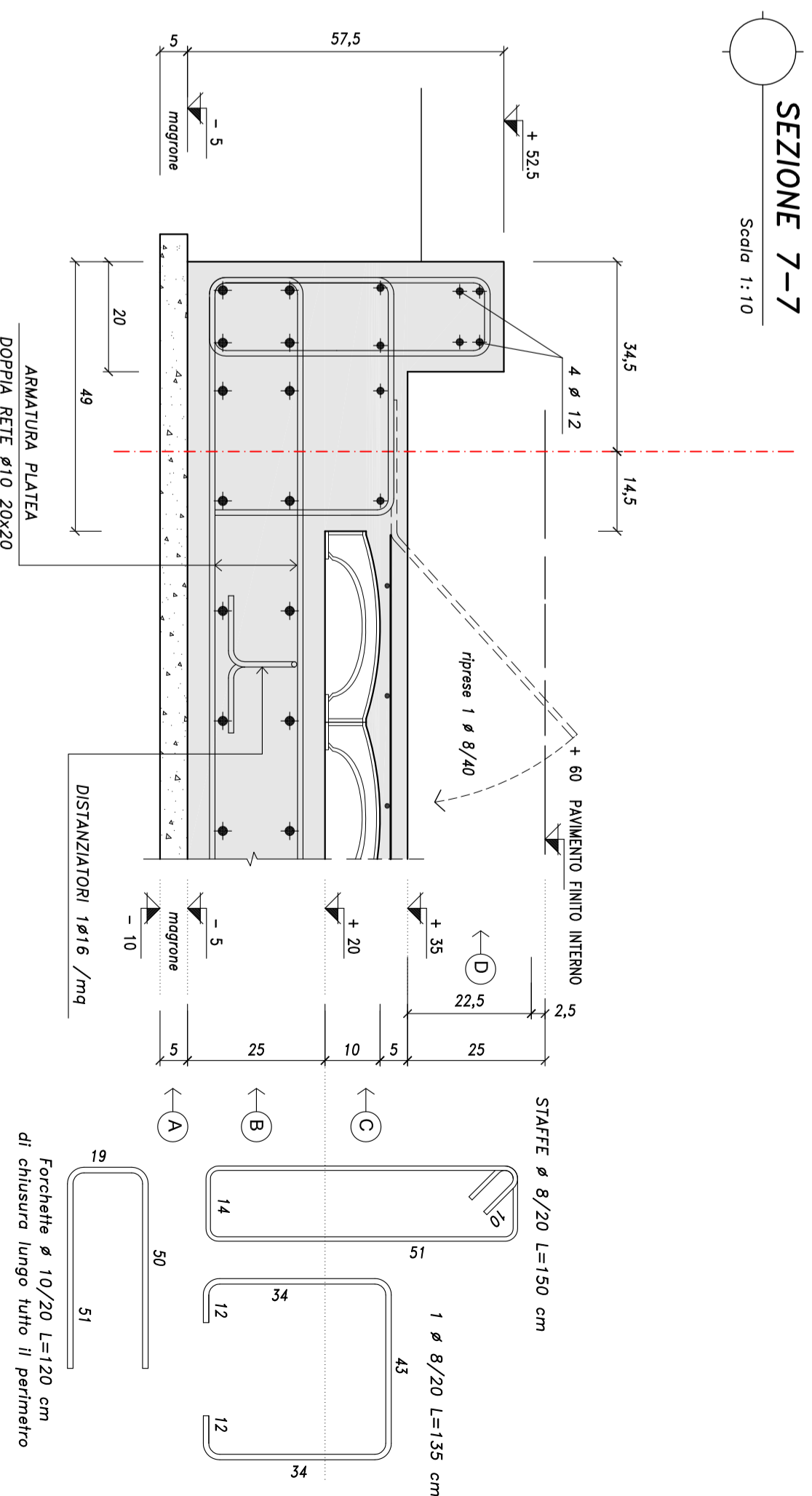
SEZIONE 4-4

Scala: 1:10



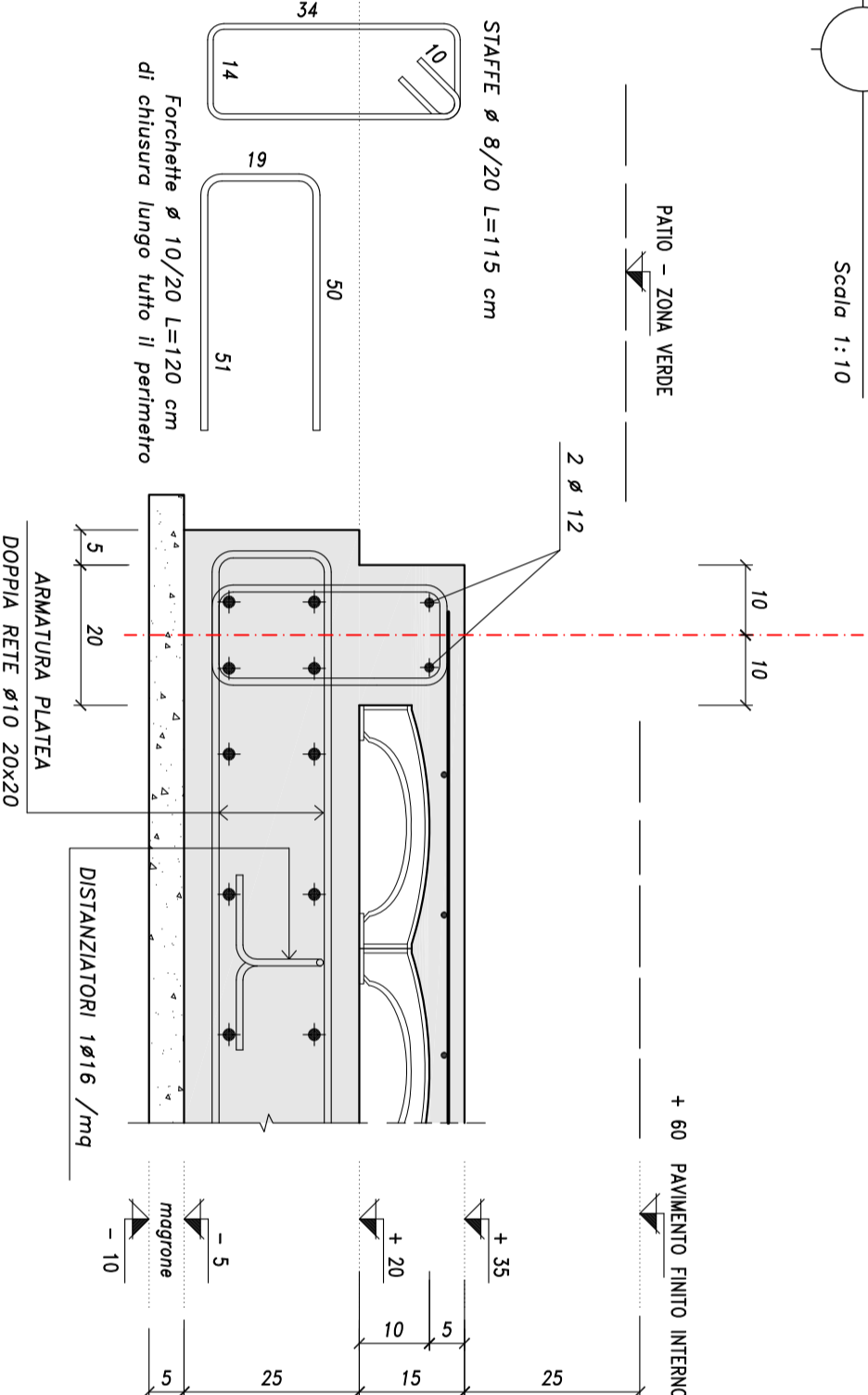
SEZIONE 7-7

Scala: 1:10



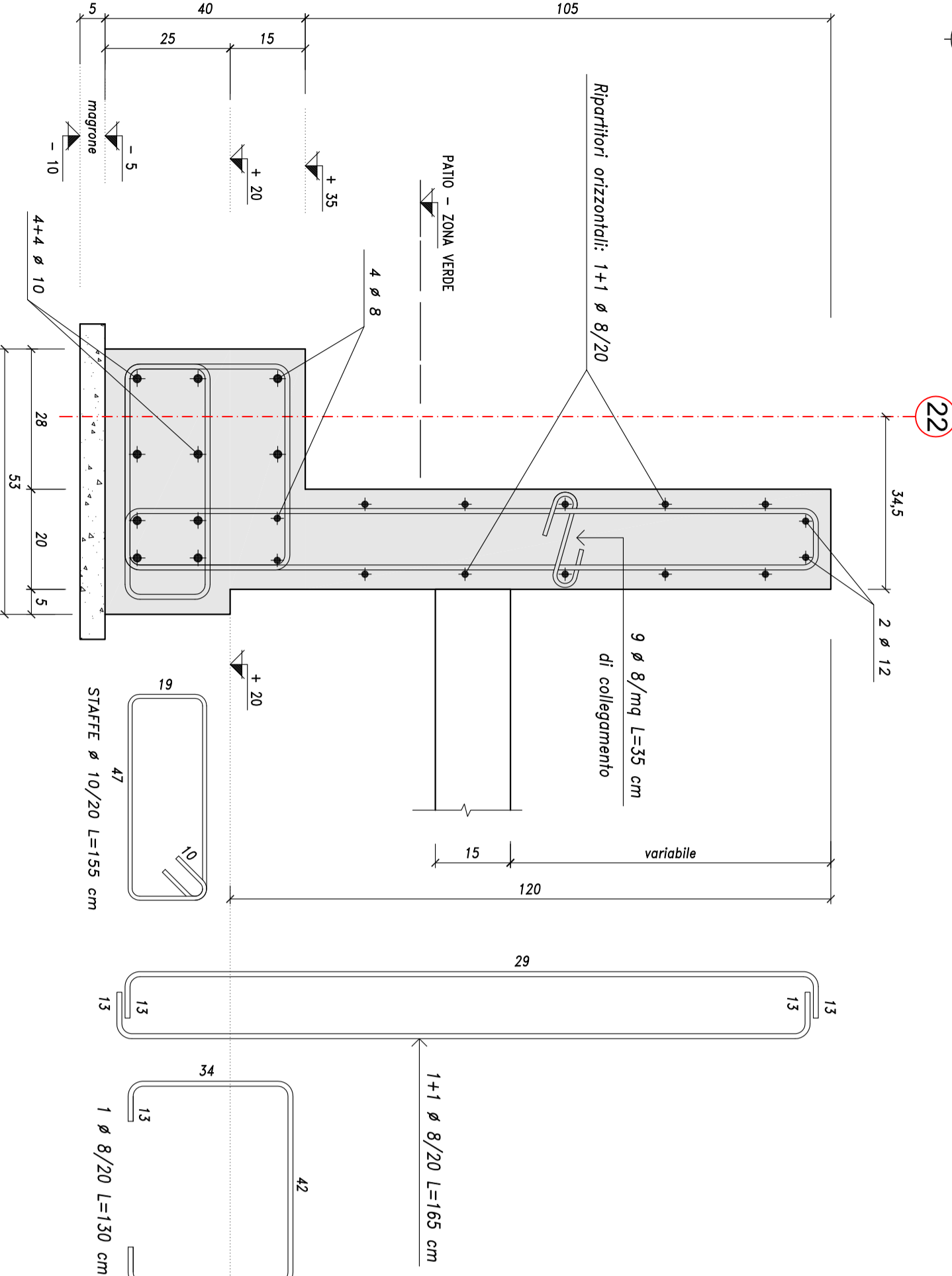
SEZIONE 3-3

Scala: 1:10



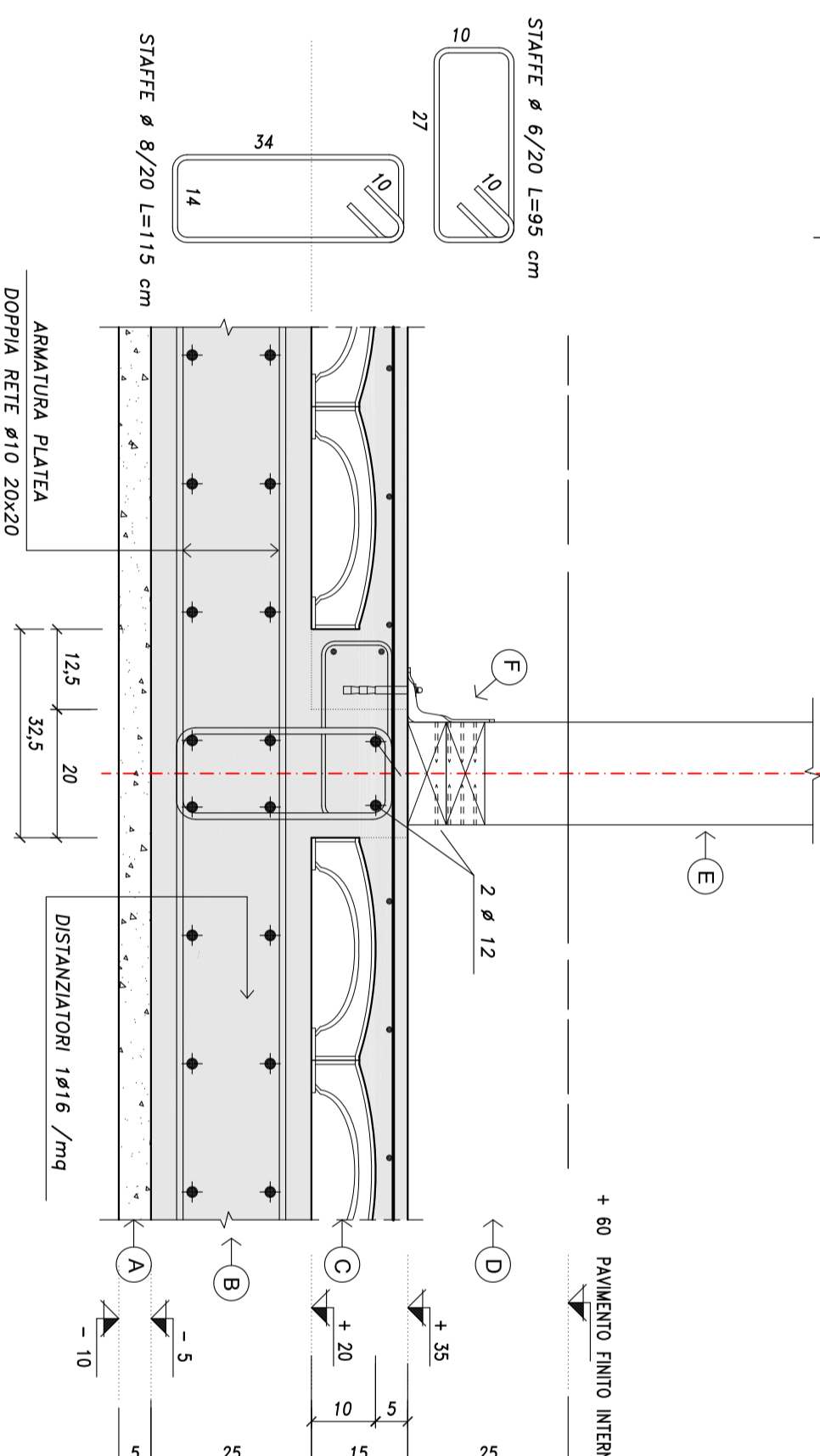
SEZIONE 2-2

Scala: 1:10



SEZIONE 5-5

Scala: 1:10



SEZIONE 6-6

Scala: 1:10

