

Progetto:
Nuova Scuola Materna di n. 6 sezioni
in Viale Montegrappa, località FONZANO

Titoloc:
STRUTTURE DI FONDAZIONE: BLOCCO A'; ARMATURE E PARTICOLARI
Fase: **PROGETTO ESECUTIVO**

Assessore ai Lavori Pubblici **Roberto Cavalli**
Sottosegretario **Ing. Paolo Barinani**
Dipartimento del Servizio **Ing. Paolo Barinani**
Responsabile Unico del Procedimento **Arch. Luca Pinelli**

Progettisti

Progettista opere architettoniche
Arch. Mauro Frate - Cispagnuolo
Arch. Piero Iviselli
Arch. Augusto Andriolo
Arch. Nicola Rossi

Progettista opere strutturali
Ing. Andrea Rigato

Progettista impianti meccanici ed elettrici
Ing. Paolo Barinani
Progettista Impianti Termici
Ing. Roberto Cavalli

Consulenza progettazione acustica
Studio Pro. Tenco srl

Coordinatore sicurezza in fase di progettazione
Arch. Luca Pinelli

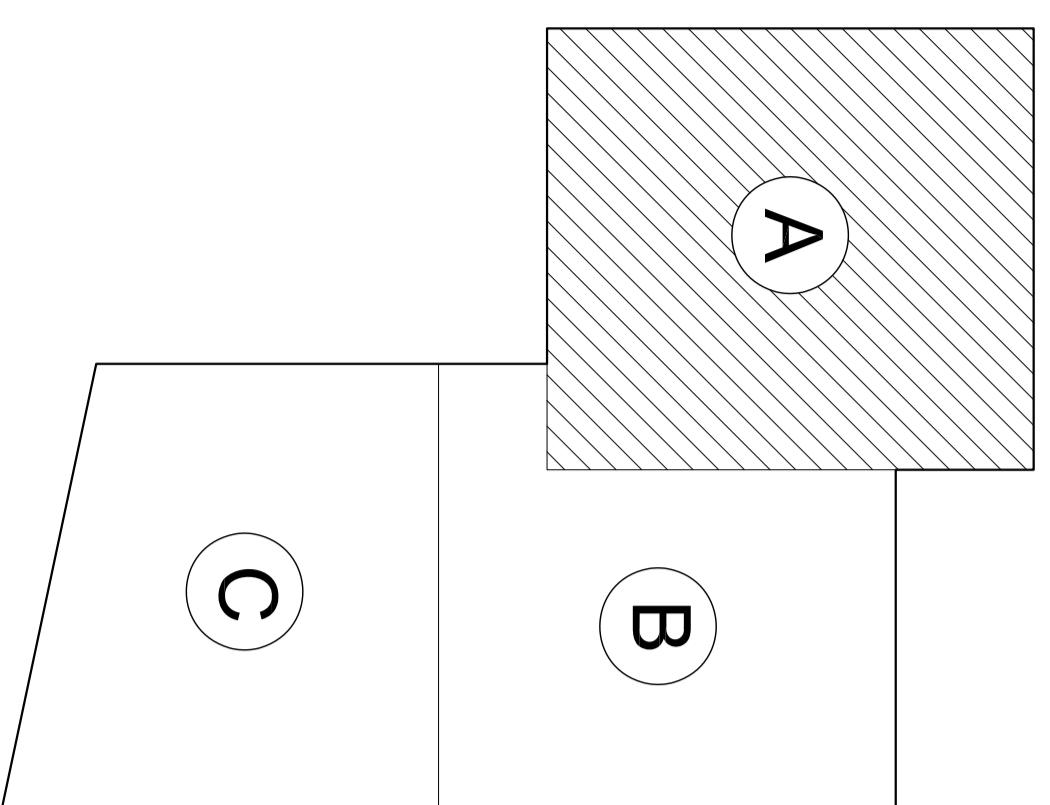
Tavola: **S603.2**

Scala: **1:10**

Spazio riservato agli altri:

© Copyright Comune di Prato - Servizio Edilizia Pubblica e Opere
a meno di riproduzione senza permesso del costruttore.

data: **luglio 2011**



PIANTA DI RIFERIMENTO

NOTA BENE

- IL PRESENTE DISEGNO E' STATO ELABORATO SULLA BASE DELLE QUOTE E MISURE TRASMESSE DALL'AUTORE DEL PROGETTO ARCHITETTONICO.
- LE DIMENSIONI CONTENUTE NEI PRESENTI DISEGNI SONO ESPRESSIONE DI MISURE PRELIMINARI E NON COSTRUTTIVE QUANTO A VERIFICA DEGLI OBLIGHI DI LEGGE RELATIVAMENTE A RESISTENZA, ISOLAMENTO TERMICO, ACUSTICO, IMPERMEABILIZZAZIONE, ETC.
- TUTTE LE QUOTE E LE MISURE RIPORTATE SONO DA VERIFICARSI A CARICO DELL'INGEGNERE COSTRUTTORE IN CARICERE.
- PER IL POSIZIONAMENTO DI FORI E ALLOGGIAMENTI PER IMPIANTI FOGNARI, TERMICI, IDROSANITARI, ELETTRICI, ETC. SI VEDANO GLI ESECUTIVI ARCHITETTONICI E/O IMPIANTISTICI.
- IN CASO DI DIFFERENZE O INCONVENIENZE CONSULTARE LA DIREZIONE DEI LAVORI

CARATTERISTICHE PRESTAZIONALI DEI MATERIALI STRUTTURALI

(salvo indicazioni più restrittive negli elaborati grafici specifici)

ACCIAIO DA CARPENTERIA

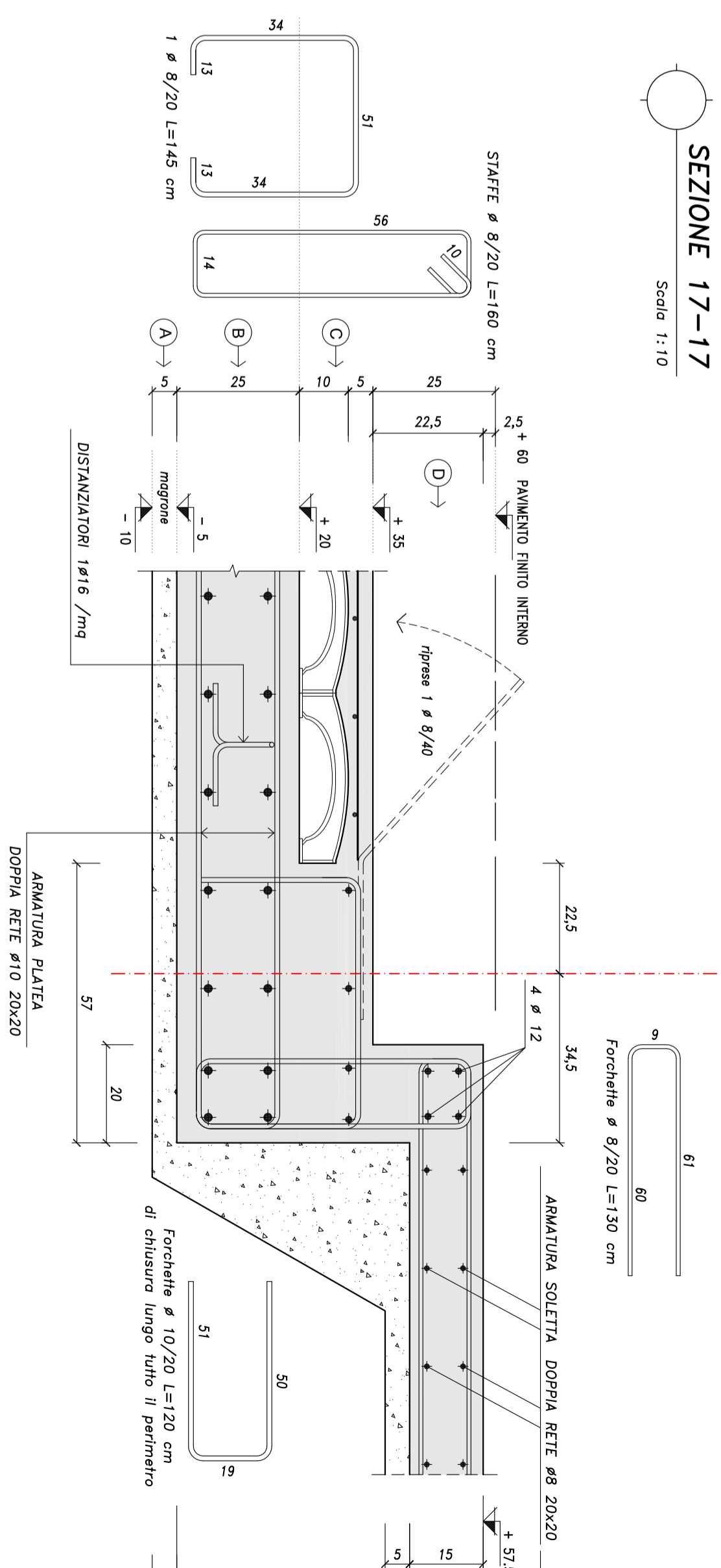
Profilati, piastre, barre ecc.	S275 JR	Ad alta resistenza Classe 8.8/ 8 serviti con chiave dinamometrica
Bulloni/ Dadi	Manuali ad arco con elettrodi rivestiti / S275 JR - II categoria	
Saldature	MANUALI AD ARCO	
CALCESTRUZZO		
STRUTTURE FUORI TERRA		
TIPO DI OPERA	STRUTTURE INTERIATE	NON PROTETTE
Classe di resistenza (W ₉)	C 25/30	C 28/35
Capiterno minimo (mm) (*)	35	25
Rapporto max. o/c	0,55	0,55
Classe min. di esposizione	XC2	XC1
Classe max. di esposizione	XC4	XC4 (Xf3)
Classe UNI EN 206 (**)	S4	S4
Secondo UNI EN 206	S4	S4
Dosaggio min. cemento (kg/m ³)	300	300
Diametro max. inerti (mm)	25	25

(*) da aumentare opportunamente nei riguardi della protezione al fuoco richiesta
(**) non valida in caso di ambiente aggressivo

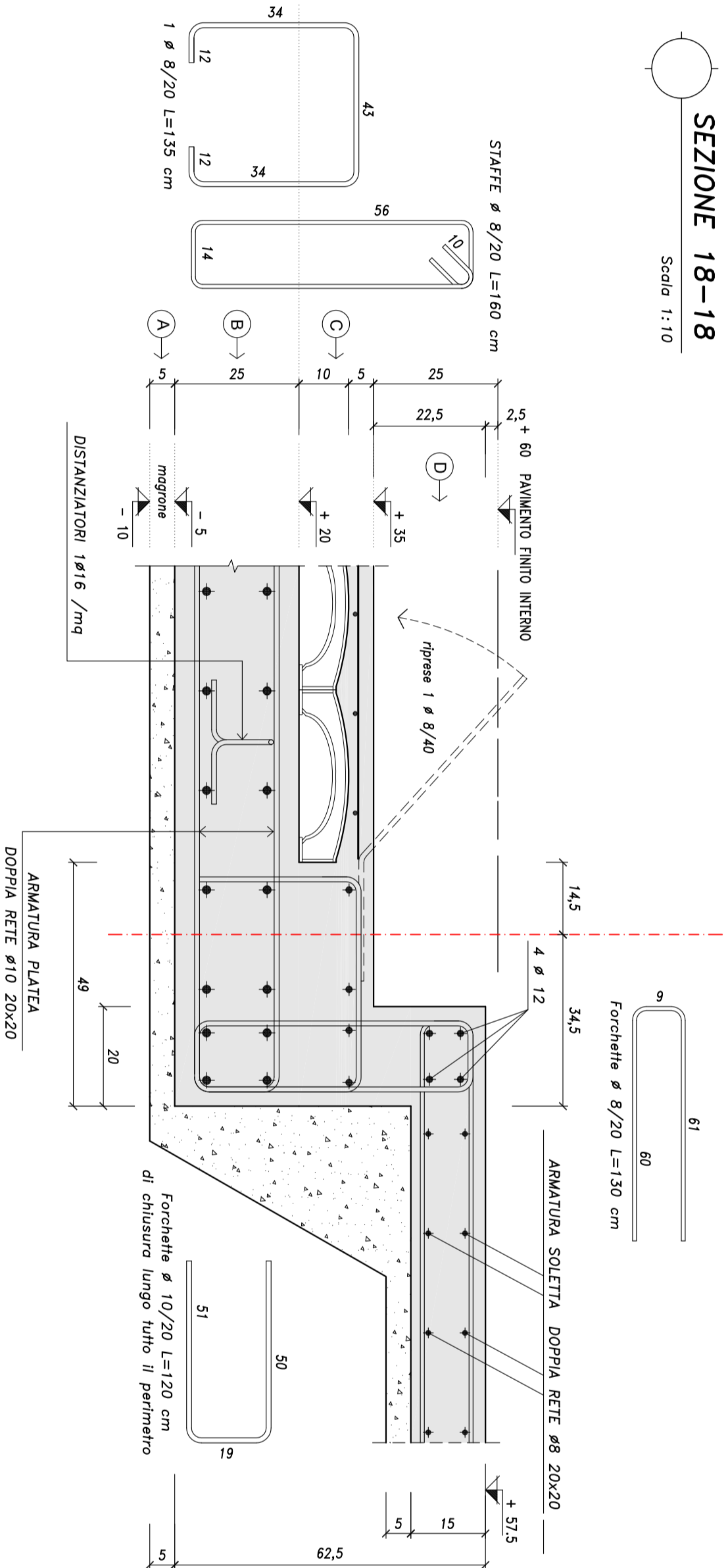
ACCIAIO D'ARMATURA

Refr. e fondini fino a diametro 10 mm	B450A	Refr. e fondini con diametro >10 mm	B450C
---------------------------------------	-------	-------------------------------------	-------

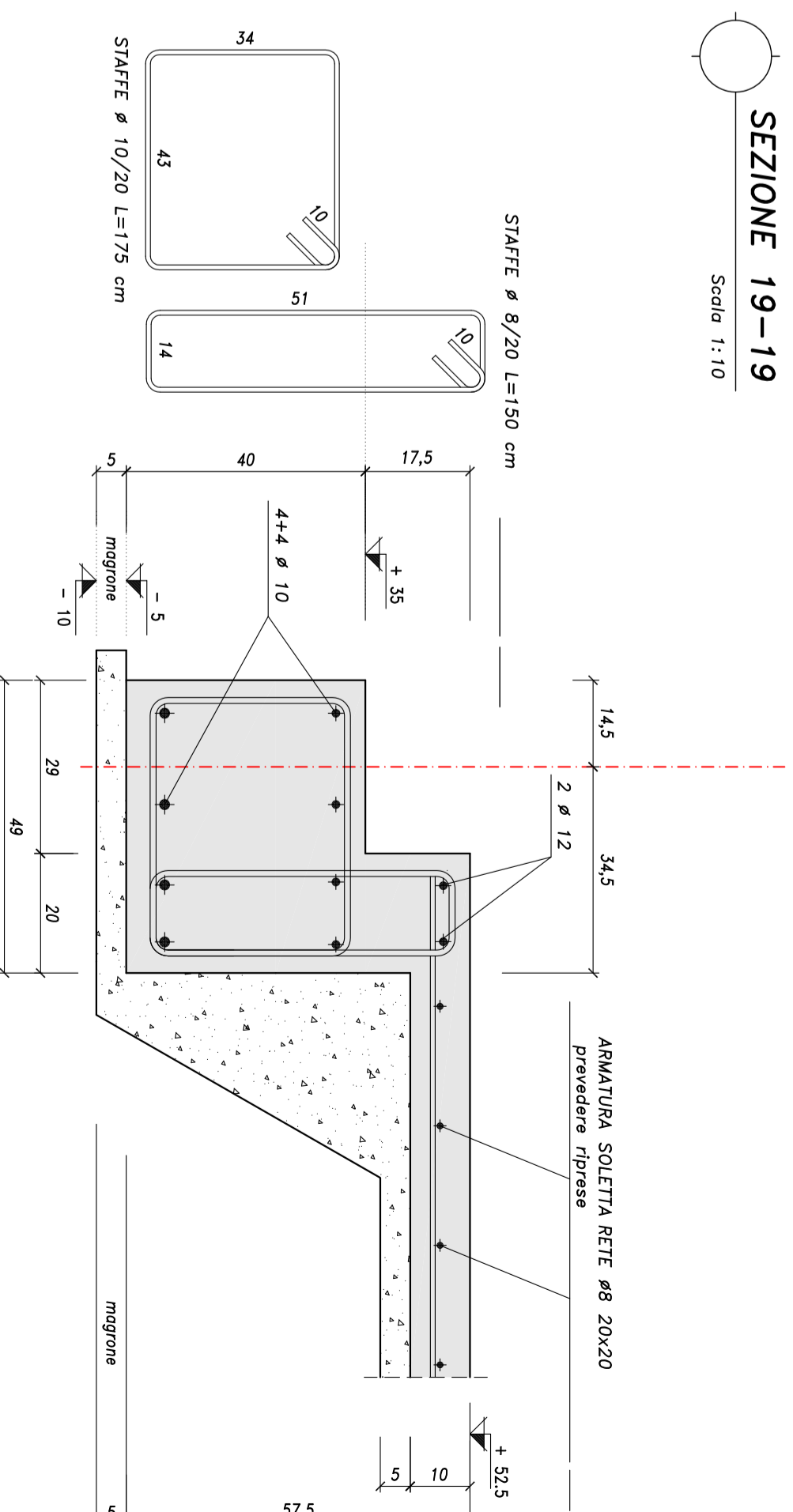
SEZIONE 17-17
Scala 1:10



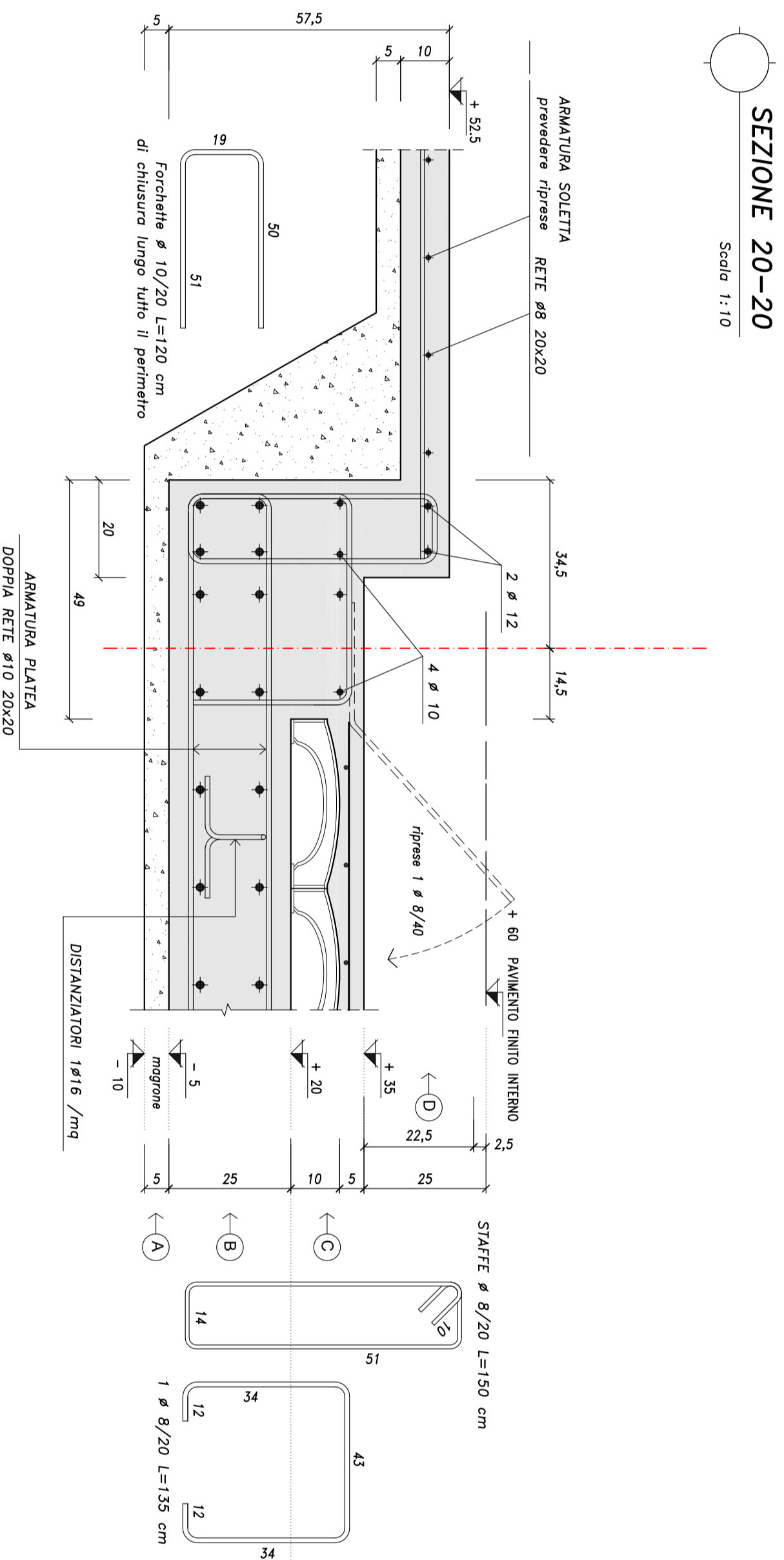
SEZIONE 18-18
Scala 1:10



SEZIONE 19-19
Scala 1:10



SEZIONE 20-20
Scala 1:10



SEZIONE 21-21
Scala 1:10

