

Assessore ai Lavori Pubblici **Roberto Cavemi**
 Settore 4 Area Tecnica **Servizio AS Edilizia Pubblica e Civiltà**
 Dirigente del Servizio **Ing. Paolo Barattini**
 Responsabile Unico del Procedimento **Arch. Luca Panfili**

Progettisti

Progettista opere architettoniche
 Arch. Mauro Frati - Gruppo
 Arch. Piero Vincenti
 Arch. Augusto Andriolo
 Arch. Nicola Rossi

Progettista opere strutturali
 Ing. Andrea Rigano

Progettista impianti meccanici ed elettrici
PROTECNO Engineering srl
 Consulting Engineering & Project Management & Sustainable Energy Systems

Consulenza progettazione acustica
Studio FRA, Reno srl

Coordinatore sicurezza in fase di progettazione
 Arch. Luca Panfili

Tavola: **Sa01**

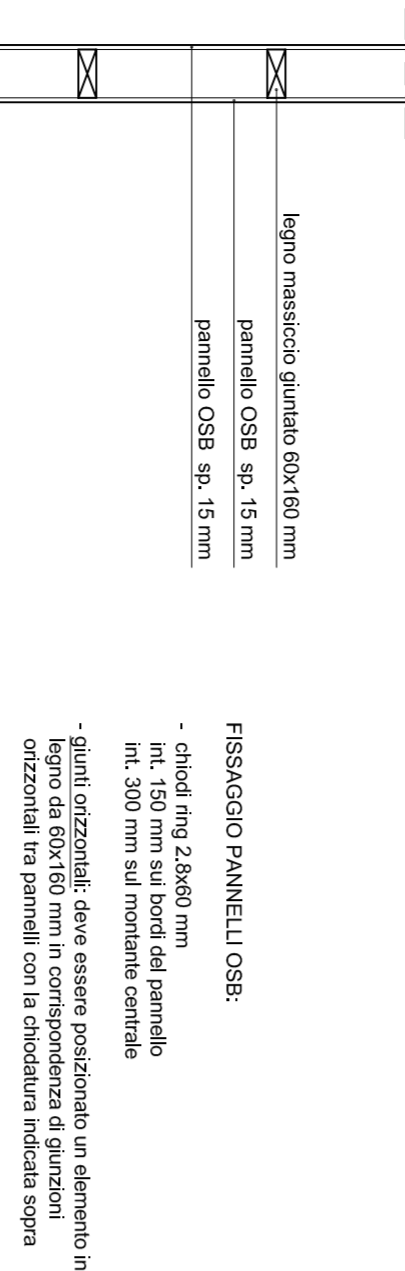
Scala: **1:200**

Spazio riservato agli utenti

© Copyright Comune di Prato - Servizio Edilizia Pubblica e Civiltà
 è vietata la riproduzione anche parziale del documento

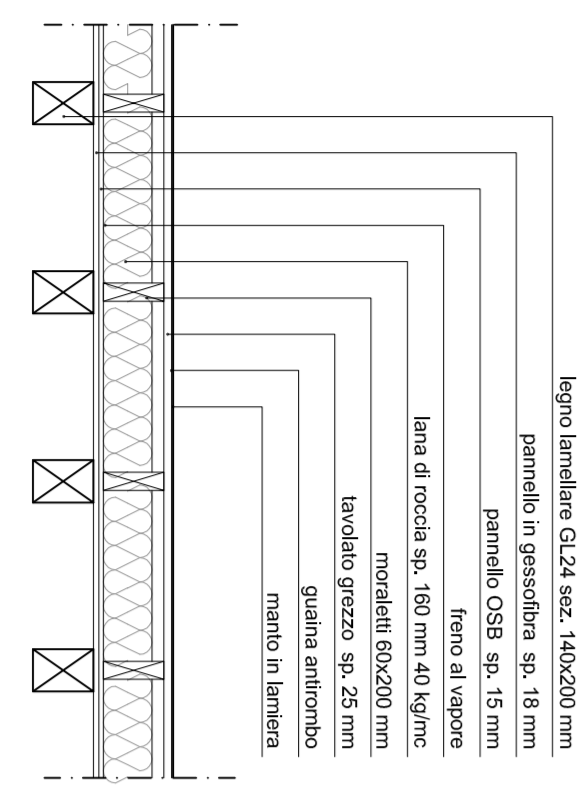
data: **luglio 2011**

PARETE STRUTTURALE



NOTA:
 Materiali di riempimento e di rivestimento secondo abaco pareti in modo da garantire opportuna protezione antirumore

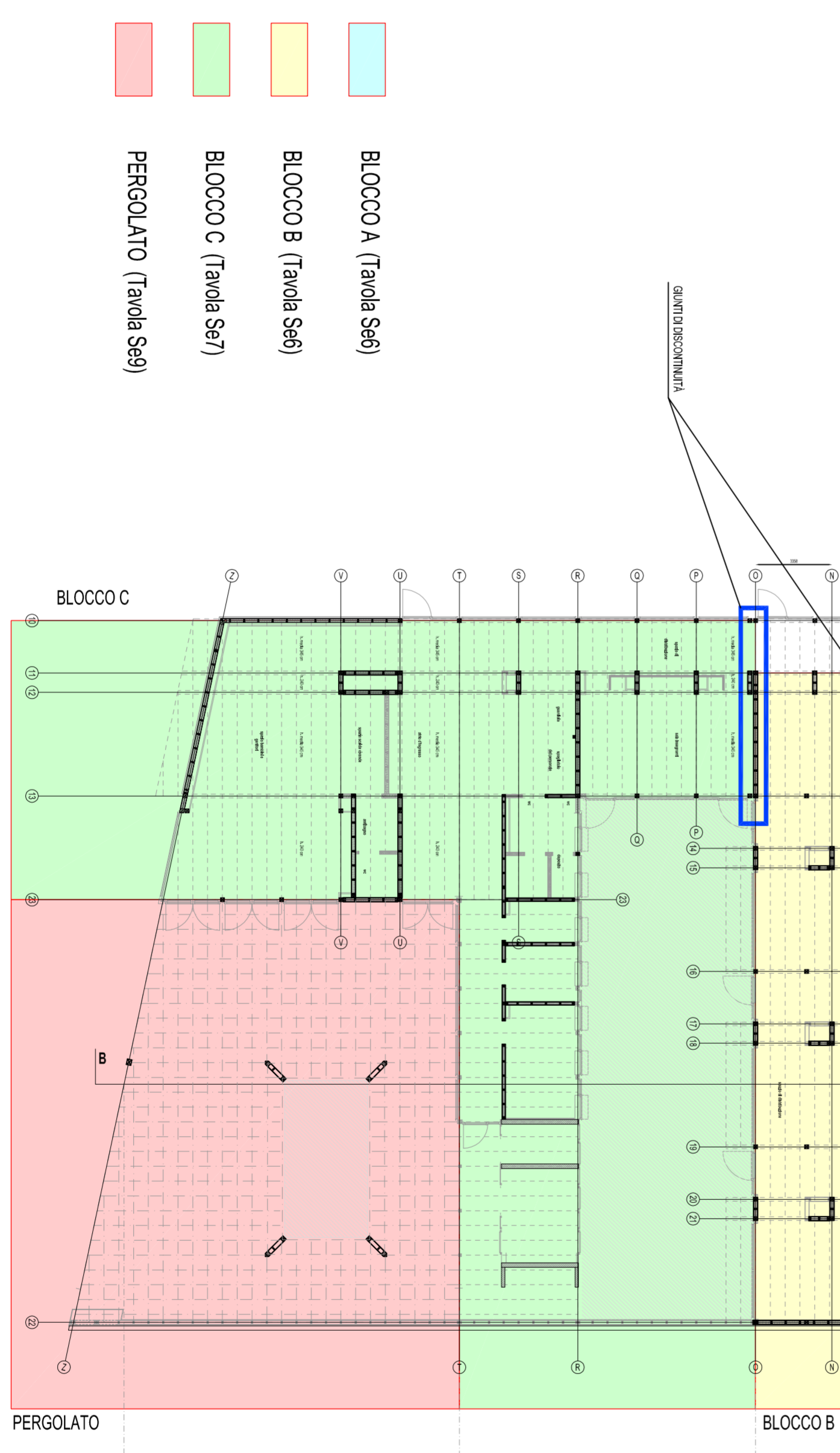
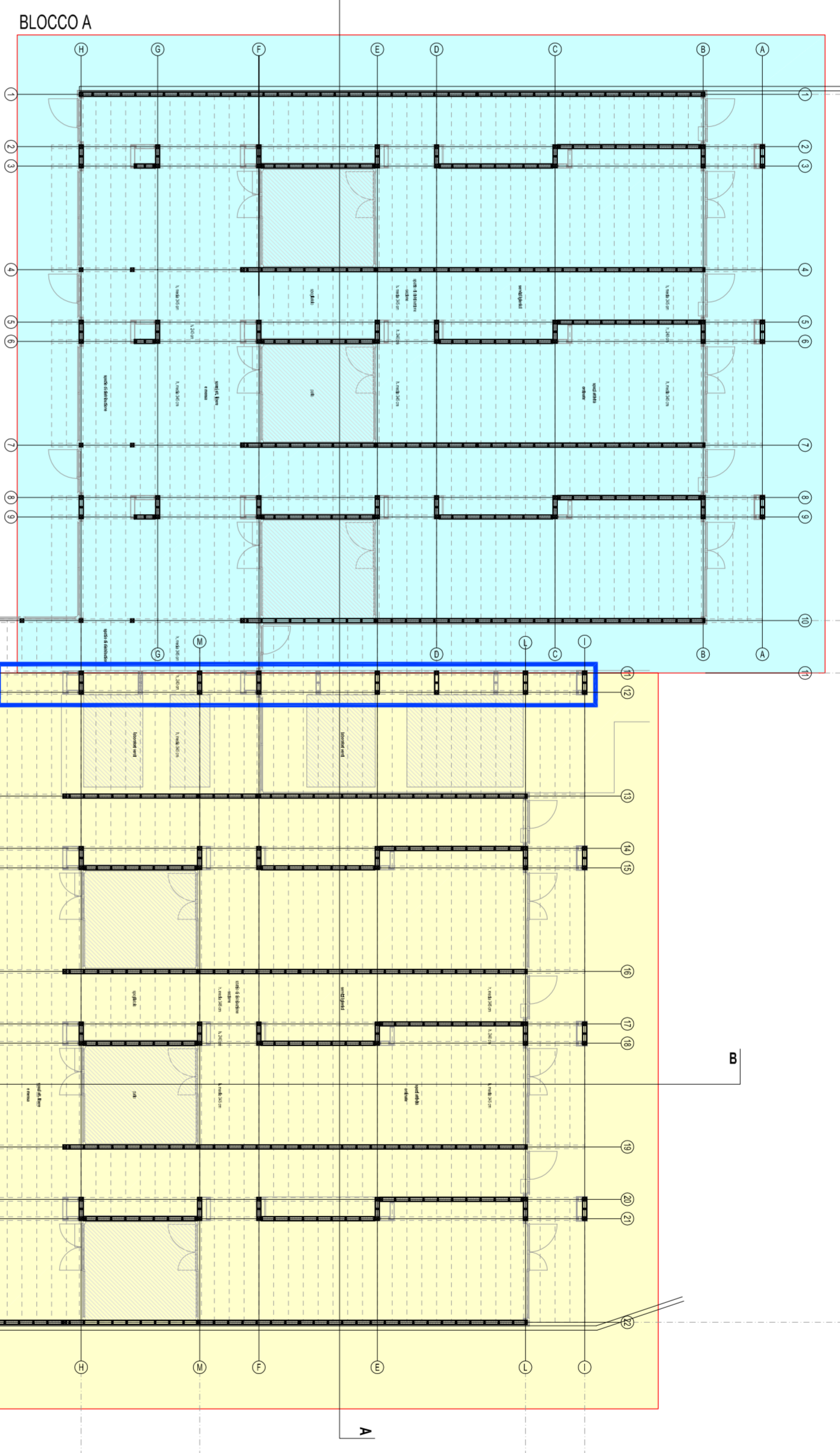
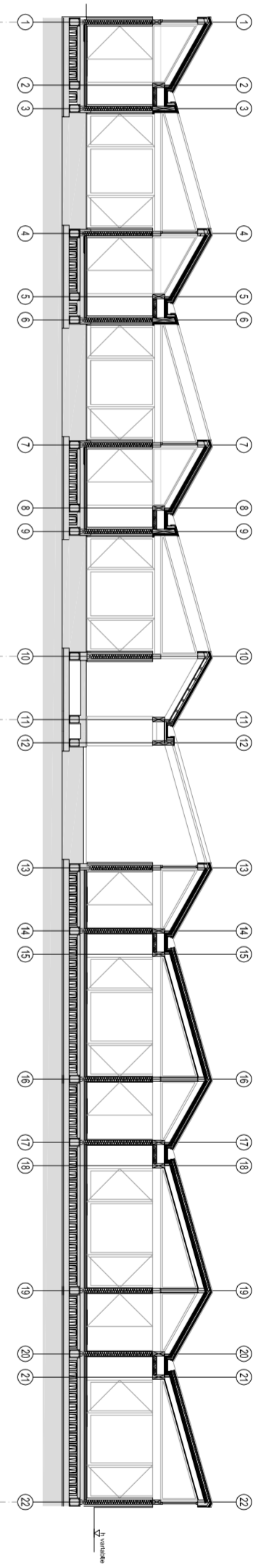
COPERTURA



FISSAGGIO PANNELLI OSB / ORBITURA SECONDARIA:
 - chiodi ring 2.8x80 mm
 - interasse 300 mm sul montante centrale

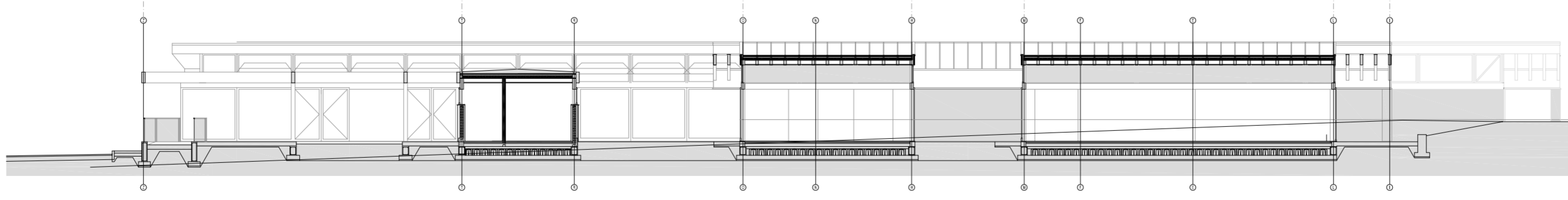
FISSAGGIO PANNELLI OSB / COLMO:
 - chiodi ring 2.8x80 mm ad interasse 100 mm

**SEZIONE A-A
 SCALA 1:200**



- BLOCCO A (Tavola Sa6)
- BLOCCO B (Tavola Sa6)
- BLOCCO C (Tavola Sa7)
- PERGOLATO (Tavola Sa9)

**SEZIONE B-B
 SCALA 1:200**



**PLANIMETRIA GENERALE - Suddivisione in blocchi
 SCALA 1:200**

**PROSPETTO SUD
 SCALA 1:200**