



comune di **PRATO**

Codice Fiscale: 84006890481

Progetto:

**Nuova Scuola Materna di n. 6 sezioni
in Viale Montegrappa, località PONZANO**

Titolo:

IMPIANTI ELETTRICI-SCHEMA UNIFILARE_SQ_TIPICO SOTTOQUADRO SEZIONE

Fase: **PROGETTO ESECUTIVO**

Assessore ai Lavori Pubblici

Roberto Caverni

Settore 4 Area Tecnica

Servizio 4S Edilizia Pubblica e Cimiteri

Dirigente del Servizio

Ing. Paolo Bartalini

Responsabile Unico del Procedimento

Arch. Luca Piantini

Progettisti

Progettista opere architettoniche

Arch. Mauro Frate - Capogruppo

Arch. Piero Vincenti

Arch. Augusto Andriolo

Arch. Nicola Rossi

Progettista opere strutturali

Ing. Andrea Rigato

Progettista impianti meccanici ed elettrici

PROTECNO Engineering srl

Consulting Engineering & Project Management for Sustainable Energy Systems

Consulenza progettazione acustica

Studio Pro.Tecno srl

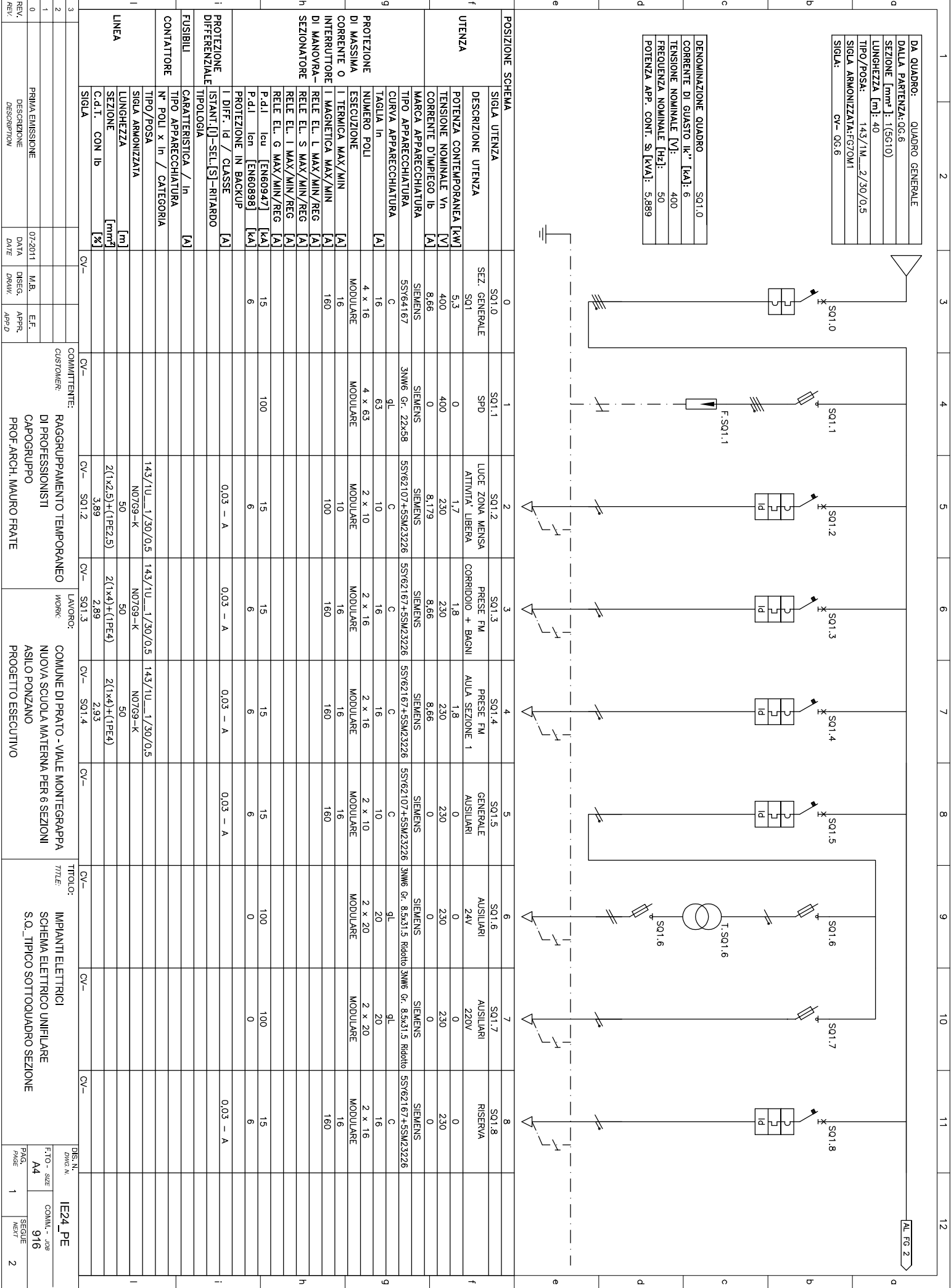
Coordinatore sicurezza in fase di progettazione

Arch. Luca Piantini

Tavola: **IE24**

Scala:

Spazio riservato agli uffici:



| POSIZIONE | SCHEMA | 0 | 1 | 2 | 3 | 4 | 5 | 6 | 7 | 8 |
|--------------------------|--|----------------------------|--|--|----------------------------------|-------------------------------|--------------------------|---------------------------|---------------------------|-------------------|
| f | UTENZA | SEZ. GENERALE SQ1.0 | SPD SQ1.1 | LUCE ZONA MENSA ATTIVITA' LIBERA SQ1.2 | PRESE FM CORRIDOIO + BAGNI SQ1.3 | PRESE FM AULA SEZIONE 1 SQ1.4 | GENERALE AUSILIARI SQ1.5 | AUSILIARI 24V SQ1.6 | AUSILIARI 220V SQ1.7 | RISERVA SQ1.8 |
| | POTENZA TEMPORANEA [kW] | 5.3 | 0 | 1.7 | 1.8 | 1.8 | 0 | 0 | 0 | 0 |
| | TENSIONE NOMINALE Vn [V] | 400 | 400 | 230 | 230 | 230 | 230 | 230 | 230 | 230 |
| | CORRENTE D'IMPIEGO Ib [A] | 8.66 | 0 | 8.179 | 8.66 | 8.66 | 0 | 0 | 0 | 0 |
| | MARCA APPARECCHIATURA | SIEMENS | SIEMENS | SIEMENS | SIEMENS | SIEMENS | SIEMENS | SIEMENS | SIEMENS | SIEMENS |
| | TIPO APPARECCHIATURA | 5SV64167 | 3NW6 Gr. 22x58 | 5SV62107+5SM23226 | 5SV62167+5SM23226 | 5SV62167+5SM23226 | 5SV62107+5SM23226 | 3NW6 Gr. 8.5x31.5 Ridotto | 3NW6 Gr. 8.5x31.5 Ridotto | 5SV62167+5SM23226 |
| | CURVA APPARECCHIATURA | C | qL | C | C | C | C | qL | qL | C |
| | TAGLIA In [A] | 16 | 63 | 10 | 16 | 16 | 10 | 20 | 20 | 16 |
| | NUMERO POLI | 4 x 16 | 4 x 63 | 2 x 10 | 2 x 16 | 2 x 16 | 2 x 10 | 2 x 20 | 2 x 20 | 2 x 16 |
| | PROTEZIONE DI MASSIMA | ESECUZIONE MODULARE | MODULARE MODULARE | MODULARE MODULARE | MODULARE MODULARE | MODULARE MODULARE | MODULARE MODULARE | MODULARE MODULARE | MODULARE MODULARE | MODULARE MODULARE |
| g | PROTEZIONE | I TERMICA MAX/MIN [A] | | 100 | 160 | 160 | 160 | 160 | 160 | 160 |
| | CORRENTE O INTERRUPTORE DI MANOVRA-SEZIONATORE | RELE EL. L MAX/MIN/REG [A] | | 15 | 15 | 15 | 15 | 15 | 15 | 15 |
| | RELE EL. S MAX/MIN/REG [A] | | | | | | | | | |
| | RELE EL. I MAX/MIN/REG [A] | | | | | | | | | |
| | RELE EL. G MAX/MIN/REG [A] | | | | | | | | | |
| | P.d.l. Icu [EN60947] [kA] | | 100 | 15 | 15 | 15 | 15 | 100 | 100 | 15 |
| | P.d.l. Icn [EN60898] [kA] | | 6 | 6 | 6 | 6 | 6 | 0 | 0 | 6 |
| | PROTEZIONE IN BACKUP | | | | | | | | | |
| | I DIFF. Id / CLASSE [A] | | 0.03 - A | 0.03 - A | 0.03 - A | 0.03 - A | 0.03 - A | | | 0.03 - A |
| | h | PROTEZIONE DIFFERENZIALE | ISTANTI [I] -SEL. [S] -RITARDO TIPOLOGIA | | | | | | | |
| FUSIBILI | | CARATTERISTICA / In [A] | | | | | | | | |
| CONTATTORE | | TIPO APPARECCHIATURA | | | | | | | | |
| N° POLI x In / CATEGORIA | | | | | | | | | | |
| TIPO/POSA | | | | | | | | | | |
| SIGLA ARMONIZZATA | | | | | | | | | | |
| LUNGHEZZA [m] | | | | | | | | | | |
| SEZIONE [mm²] | | | | | | | | | | |
| C.d.T. CON Ib [%] | | | | | | | | | | |
| SIGLA | | | | | | | | | | |

| 1 | 2 | 3 | 4 | 5 | 6 | 7 | 8 | 9 | 10 | 11 | 12 |
|----------------------------|---|---|---|---|---|---|---|---|----|----|----|
| DA QUADRO: QUADRO GENERALE | | | | | | | | | | | |
| DALLA PARTENZA: OG.6 | | | | | | | | | | | |
| SEZIONE: [mm²]: 1(5G10) | | | | | | | | | | | |
| LUNGHEZZA [m]: 40 | | | | | | | | | | | |
| TIPO/POSA: 143/1U-1/30/0,5 | | | | | | | | | | | |
| SIGLA ARMONIZZATA: FG7OM1 | | | | | | | | | | | |
| SIGLA: CV- OG.6 | | | | | | | | | | | |

| DENOMINAZIONE QUADRO | SQ1.0 |
|------------------------------------|-------|
| CORRENTE DI GUASTO Ik'' [kA]: 6 | |
| TENSIONE NOMINALE [V]: 400 | |
| FREQUENZA NOMINALE [Hz]: 50 | |
| POTENZA APP. CONT. S. [kVA]: 5.899 | |

| PRIMA EMISSIONE | 07/2011 | M.B. | E.F. |
|---|---------|--------|-------|
| DESCRIZIONE <td></td> <td></td> <td></td> | | | |
| REV. <th>DATA</th> <th>DISEG.</th> <th>APPR.</th> | DATA | DISEG. | APPR. |
| | | | |
| | DATE | DRAM | APP.D |
| | | | |

| COMMITTENTE: | LAVORO: | TITOLO: |
|---|------------------------------------|---|
| CUSTOMER | WORK | TITLE |
| RAGGRUPPAMENTO TEMPORANEO DI PROFESSIONISTI | NUOVA SCUOLA MATERNA PER 6 SEZIONI | IMPIANTI ELETTRICI SCHEMA ELETTRICO UNIFILARE |
| CAPOGRUPPO | ASILO PONZANO | S.Q. TYPICO SOTTOQUADRO SEZIONE |
| PROF.ARCH. MAURO FRATE | PROGETTO ESECUTIVO | |

| DISE. N. | IE24_PE |
|---------------|-------------|
| F.T.O. - SIZE | COMM. - JOB |
| A4 | 916 |
| PAG. /PAGE | 1 |
| SEGUE /NEXT | 2 |

