



# comune di **PRATO**

Codice Fiscale: 84006890481

Progetto:

**Nuova Scuola Materna di n. 6 sezioni  
in Viale Montegrappa, località PONZANO**

Titolo:

**IMPIANTI ELETTRICI-SCHEMA UNIFILARE\_Q.G.\_QUADRO GENERALE**

Fase: **PROGETTO ESECUTIVO**

Assessore ai Lavori Pubblici

**Roberto Caverni**

Settore 4 Area Tecnica

**Servizio 4S Edilizia Pubblica e Cimiteri**

Dirigente del Servizio

**Ing. Paolo Bartalini**

Responsabile Unico del Procedimento

**Arch. Luca Piantini**

## Progettisti

Progettista opere architettoniche

**Arch. Mauro Frate - Capogruppo**

**Arch. Piero Vincenti**

**Arch. Augusto Andriolo**

**Arch. Nicola Rossi**

Progettista opere strutturali

**Ing. Andrea Rigato**

Progettista impianti meccanici ed elettrici

**PROTECNO Engineering srl**

Consulting Engineering & Project Management for Sustainable Energy Systems

Consulenza progettazione acustica

**Studio Pro.Tecno srl**

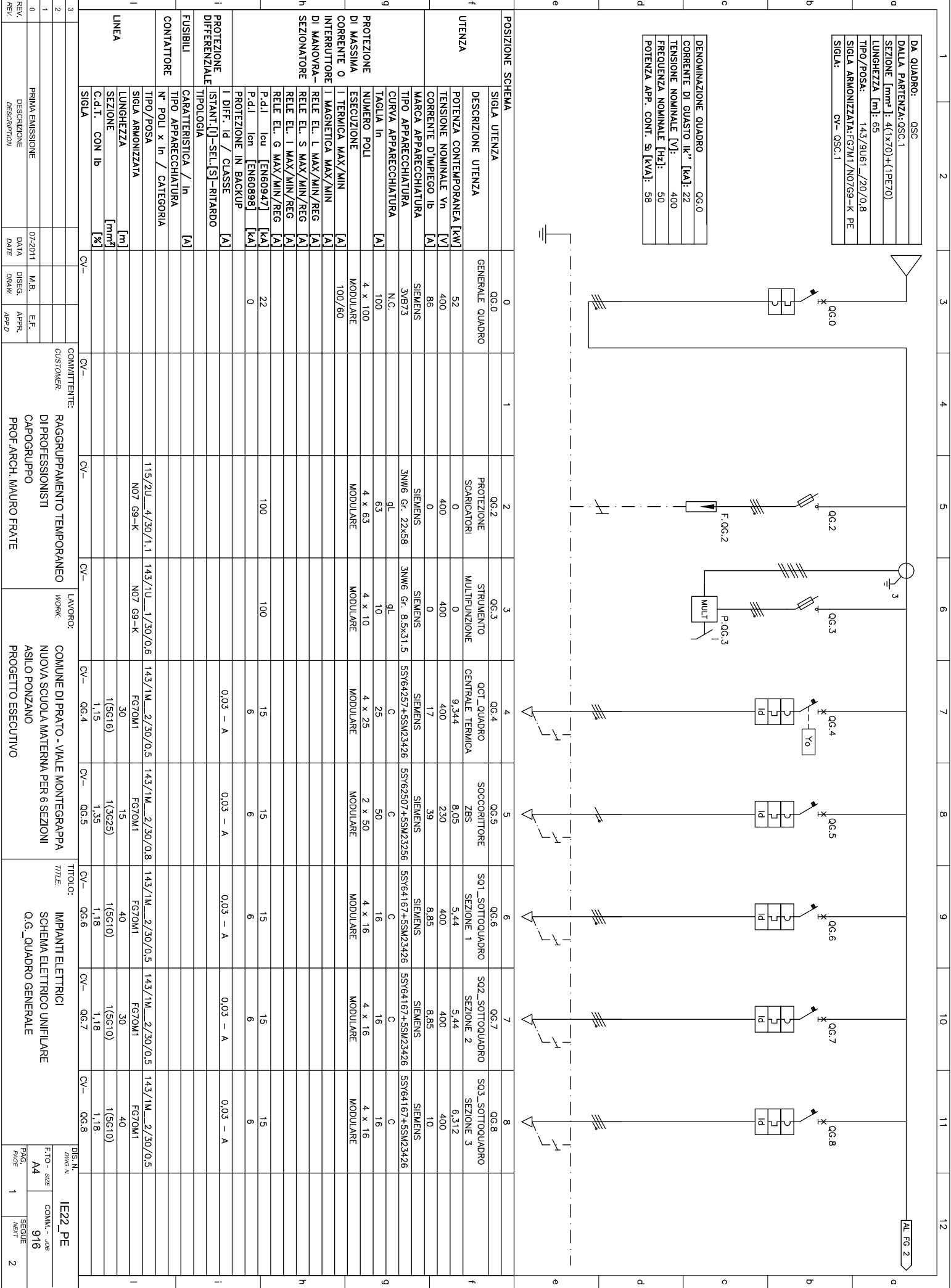
Coordinatore sicurezza in fase di progettazione

**Arch. Luca Plantini**

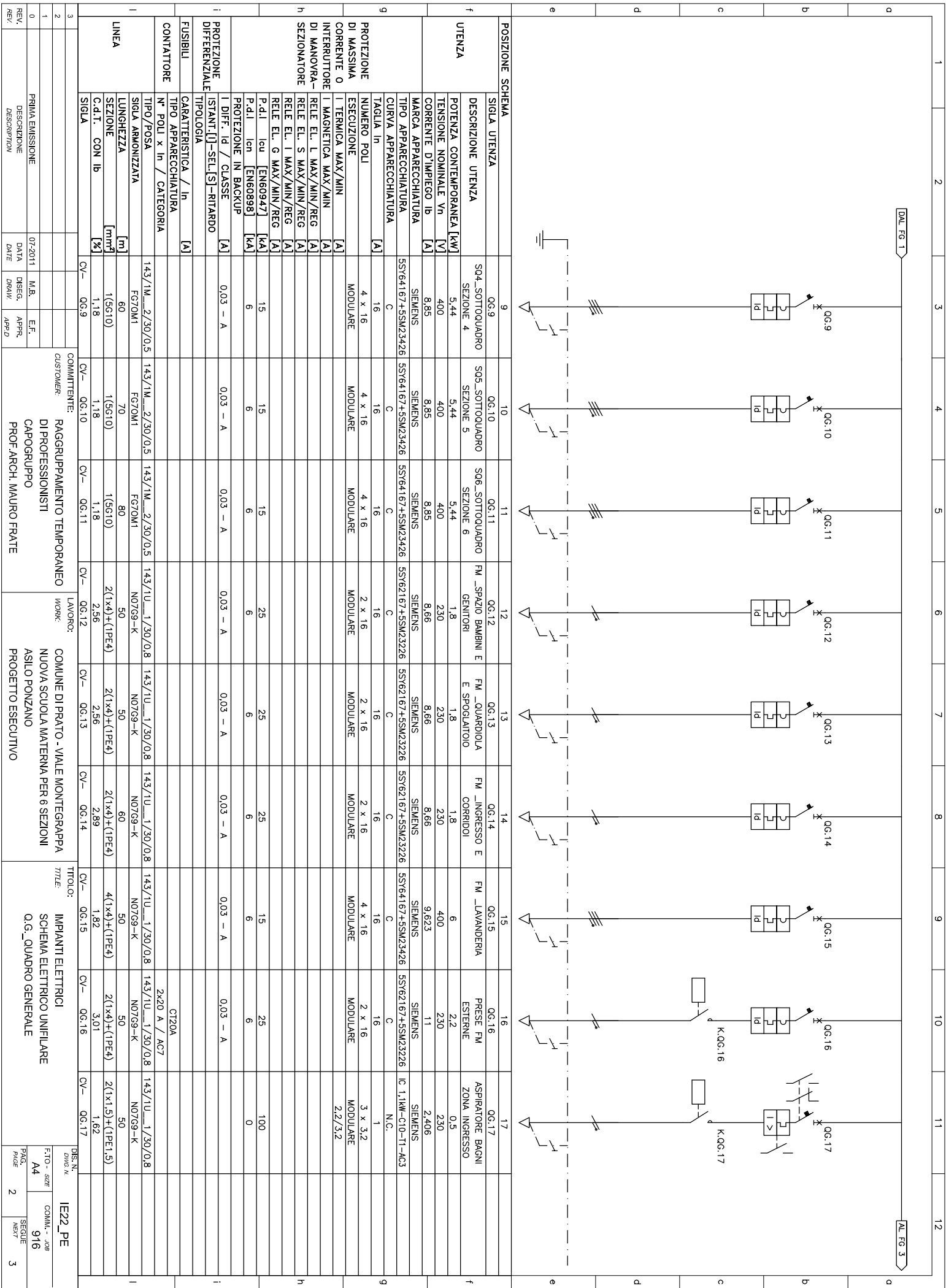
Tavola: **IE22**

Scala:

Spazio riservato agli uffici:

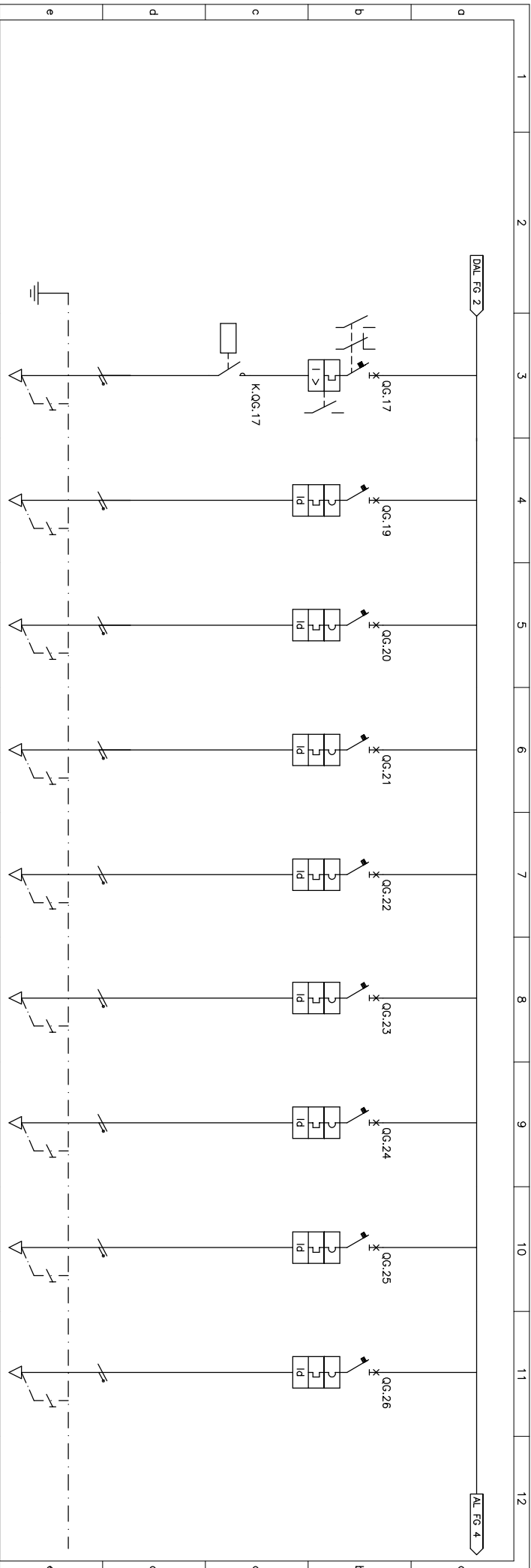


POSIZIONE	SCHEMA	0	1	2	3	4	5	6	7	8	
f	UTENZA	DESCRIZIONE UTENZA	DESCRIZIONE UTENZA	DESCRIZIONE UTENZA	DESCRIZIONE UTENZA	DESCRIZIONE UTENZA	DESCRIZIONE UTENZA	DESCRIZIONE UTENZA	DESCRIZIONE UTENZA	DESCRIZIONE UTENZA	
		POTENZA TEMPORANEA [kW]	POTENZA TEMPORANEA [kW]	POTENZA TEMPORANEA [kW]	POTENZA TEMPORANEA [kW]	POTENZA TEMPORANEA [kW]	POTENZA TEMPORANEA [kW]	POTENZA TEMPORANEA [kW]	POTENZA TEMPORANEA [kW]	POTENZA TEMPORANEA [kW]	
		TENSIONE NOMINALE Vn [V]	TENSIONE NOMINALE Vn [V]	TENSIONE NOMINALE Vn [V]	TENSIONE NOMINALE Vn [V]	TENSIONE NOMINALE Vn [V]	TENSIONE NOMINALE Vn [V]	TENSIONE NOMINALE Vn [V]	TENSIONE NOMINALE Vn [V]	TENSIONE NOMINALE Vn [V]	
		CORRENTE D'IMPIEGO Ib [A]	CORRENTE D'IMPIEGO Ib [A]	CORRENTE D'IMPIEGO Ib [A]	CORRENTE D'IMPIEGO Ib [A]	CORRENTE D'IMPIEGO Ib [A]	CORRENTE D'IMPIEGO Ib [A]	CORRENTE D'IMPIEGO Ib [A]	CORRENTE D'IMPIEGO Ib [A]	CORRENTE D'IMPIEGO Ib [A]	
		MARCA APPARECCHIATURA	MARCA APPARECCHIATURA	MARCA APPARECCHIATURA	MARCA APPARECCHIATURA	MARCA APPARECCHIATURA	MARCA APPARECCHIATURA	MARCA APPARECCHIATURA	MARCA APPARECCHIATURA	MARCA APPARECCHIATURA	
		TIPO APPARECCHIATURA	TIPO APPARECCHIATURA	TIPO APPARECCHIATURA	TIPO APPARECCHIATURA	TIPO APPARECCHIATURA	TIPO APPARECCHIATURA	TIPO APPARECCHIATURA	TIPO APPARECCHIATURA	TIPO APPARECCHIATURA	
		CURVA APPARECCHIATURA	CURVA APPARECCHIATURA	CURVA APPARECCHIATURA	CURVA APPARECCHIATURA	CURVA APPARECCHIATURA	CURVA APPARECCHIATURA	CURVA APPARECCHIATURA	CURVA APPARECCHIATURA	CURVA APPARECCHIATURA	
		TAGLIA In [A]	TAGLIA In [A]	TAGLIA In [A]	TAGLIA In [A]	TAGLIA In [A]	TAGLIA In [A]	TAGLIA In [A]	TAGLIA In [A]	TAGLIA In [A]	
		NUMERO POLI	NUMERO POLI	NUMERO POLI	NUMERO POLI	NUMERO POLI	NUMERO POLI	NUMERO POLI	NUMERO POLI	NUMERO POLI	
9	PROTEZIONE DI MASSIMA CORRENTE O INTERRUPTORE DI MANOVRA-SEZIONATORE	I TERMICA MAX/MIN [A]	I TERMICA MAX/MIN [A]	I TERMICA MAX/MIN [A]	I TERMICA MAX/MIN [A]	I TERMICA MAX/MIN [A]	I TERMICA MAX/MIN [A]	I TERMICA MAX/MIN [A]	I TERMICA MAX/MIN [A]	I TERMICA MAX/MIN [A]	
		RELE EL. L MAX/MIN/REG [A]	RELE EL. L MAX/MIN/REG [A]	RELE EL. L MAX/MIN/REG [A]	RELE EL. L MAX/MIN/REG [A]	RELE EL. L MAX/MIN/REG [A]	RELE EL. L MAX/MIN/REG [A]	RELE EL. L MAX/MIN/REG [A]	RELE EL. L MAX/MIN/REG [A]	RELE EL. L MAX/MIN/REG [A]	
		RELE EL. S MAX/MIN/REG [A]	RELE EL. S MAX/MIN/REG [A]	RELE EL. S MAX/MIN/REG [A]	RELE EL. S MAX/MIN/REG [A]	RELE EL. S MAX/MIN/REG [A]	RELE EL. S MAX/MIN/REG [A]	RELE EL. S MAX/MIN/REG [A]	RELE EL. S MAX/MIN/REG [A]	RELE EL. S MAX/MIN/REG [A]	
		RELE EL. I MAX/MIN/REG [A]	RELE EL. I MAX/MIN/REG [A]	RELE EL. I MAX/MIN/REG [A]	RELE EL. I MAX/MIN/REG [A]	RELE EL. I MAX/MIN/REG [A]	RELE EL. I MAX/MIN/REG [A]	RELE EL. I MAX/MIN/REG [A]	RELE EL. I MAX/MIN/REG [A]	RELE EL. I MAX/MIN/REG [A]	
		RELE EL. G MAX/MIN/REG [A]	RELE EL. G MAX/MIN/REG [A]	RELE EL. G MAX/MIN/REG [A]	RELE EL. G MAX/MIN/REG [A]	RELE EL. G MAX/MIN/REG [A]	RELE EL. G MAX/MIN/REG [A]	RELE EL. G MAX/MIN/REG [A]	RELE EL. G MAX/MIN/REG [A]	RELE EL. G MAX/MIN/REG [A]	
		P.d.l. Icu [EN60947] [kA]	P.d.l. Icu [EN60947] [kA]	P.d.l. Icu [EN60947] [kA]	P.d.l. Icu [EN60947] [kA]	P.d.l. Icu [EN60947] [kA]	P.d.l. Icu [EN60947] [kA]	P.d.l. Icu [EN60947] [kA]	P.d.l. Icu [EN60947] [kA]	P.d.l. Icu [EN60947] [kA]	
		P.d.l. Icn [EN60898] [kA]	P.d.l. Icn [EN60898] [kA]	P.d.l. Icn [EN60898] [kA]	P.d.l. Icn [EN60898] [kA]	P.d.l. Icn [EN60898] [kA]	P.d.l. Icn [EN60898] [kA]	P.d.l. Icn [EN60898] [kA]	P.d.l. Icn [EN60898] [kA]	P.d.l. Icn [EN60898] [kA]	
		PROTEZIONE IN BACKUP	PROTEZIONE IN BACKUP	PROTEZIONE IN BACKUP	PROTEZIONE IN BACKUP	PROTEZIONE IN BACKUP	PROTEZIONE IN BACKUP	PROTEZIONE IN BACKUP	PROTEZIONE IN BACKUP	PROTEZIONE IN BACKUP	
		I DIFF. Id / CLASSE [A]	I DIFF. Id / CLASSE [A]	I DIFF. Id / CLASSE [A]	I DIFF. Id / CLASSE [A]	I DIFF. Id / CLASSE [A]	I DIFF. Id / CLASSE [A]	I DIFF. Id / CLASSE [A]	I DIFF. Id / CLASSE [A]	I DIFF. Id / CLASSE [A]	
i	PROTEZIONE DIFFERENZIALE	ISTANT. [I]-SEL. [S]-RITARDO [A]	ISTANT. [I]-SEL. [S]-RITARDO [A]	ISTANT. [I]-SEL. [S]-RITARDO [A]	ISTANT. [I]-SEL. [S]-RITARDO [A]	ISTANT. [I]-SEL. [S]-RITARDO [A]	ISTANT. [I]-SEL. [S]-RITARDO [A]	ISTANT. [I]-SEL. [S]-RITARDO [A]	ISTANT. [I]-SEL. [S]-RITARDO [A]	ISTANT. [I]-SEL. [S]-RITARDO [A]	
		TIPOLOGIA	TIPOLOGIA	TIPOLOGIA	TIPOLOGIA	TIPOLOGIA	TIPOLOGIA	TIPOLOGIA	TIPOLOGIA	TIPOLOGIA	
		CARATTERISTICA / In [A]	CARATTERISTICA / In [A]	CARATTERISTICA / In [A]	CARATTERISTICA / In [A]	CARATTERISTICA / In [A]	CARATTERISTICA / In [A]	CARATTERISTICA / In [A]	CARATTERISTICA / In [A]	CARATTERISTICA / In [A]	
		TIPO APPARECCHIATURA	TIPO APPARECCHIATURA	TIPO APPARECCHIATURA	TIPO APPARECCHIATURA	TIPO APPARECCHIATURA	TIPO APPARECCHIATURA	TIPO APPARECCHIATURA	TIPO APPARECCHIATURA	TIPO APPARECCHIATURA	
		N° POLI x In / CATEGORIA	N° POLI x In / CATEGORIA	N° POLI x In / CATEGORIA	N° POLI x In / CATEGORIA	N° POLI x In / CATEGORIA	N° POLI x In / CATEGORIA	N° POLI x In / CATEGORIA	N° POLI x In / CATEGORIA	N° POLI x In / CATEGORIA	
		TIPO/POSA	TIPO/POSA	TIPO/POSA	TIPO/POSA	TIPO/POSA	TIPO/POSA	TIPO/POSA	TIPO/POSA	TIPO/POSA	
		SIGLA ARMONIZZATA	SIGLA ARMONIZZATA	SIGLA ARMONIZZATA	SIGLA ARMONIZZATA	SIGLA ARMONIZZATA	SIGLA ARMONIZZATA	SIGLA ARMONIZZATA	SIGLA ARMONIZZATA	SIGLA ARMONIZZATA	
		LUNGHEZZA [m]	LUNGHEZZA [m]	LUNGHEZZA [m]	LUNGHEZZA [m]	LUNGHEZZA [m]	LUNGHEZZA [m]	LUNGHEZZA [m]	LUNGHEZZA [m]	LUNGHEZZA [m]	
		SEZIONE [mm²]	SEZIONE [mm²]	SEZIONE [mm²]	SEZIONE [mm²]	SEZIONE [mm²]	SEZIONE [mm²]	SEZIONE [mm²]	SEZIONE [mm²]	SEZIONE [mm²]	
		C.d.T. CON Ib [%]	C.d.T. CON Ib [%]	C.d.T. CON Ib [%]	C.d.T. CON Ib [%]	C.d.T. CON Ib [%]	C.d.T. CON Ib [%]	C.d.T. CON Ib [%]	C.d.T. CON Ib [%]	C.d.T. CON Ib [%]	
		SIGLA	SIGLA	SIGLA	SIGLA	SIGLA	SIGLA	SIGLA	SIGLA	SIGLA	
3											
2											
1											
0											
REV.	PRIMA EMISSIONE	07-2011	M.B.	E.F.							
	DESCRIZIONE	DATA	DISEG.	APPR.							
	REV.	DESCRIZIONE	DATA	DISEG.	APPR.						
COMMITTENTE:		RAGGRUPPAMENTO TEMPORANEO DI PROFESSIONISTI		LAVORO:		COMUNE DI PRATO - VIALE MONTTEGRAPPA		TTITOLO:		IMPIANTI ELETTRICI	
CUSTOMER		CAPOGRUPPO		WORK		NUOVA SCUOLA MATERNA PER 6 SEZIONI		TITLE		SCHEMA ELETTRICO UNIFILARE	
		PROF.ARCH. MAURO FRATE				PROGETTO ESECUTIVO				Q.G. QUADRO GENERALE	
DISEG. N°		IE22_PE		DISEG. N°		916		PAG. /PAGE		1 / 2	
COMM. - JOB		916		SEGUE		2					



POSIZIONE SCHEMA	SIGLA UTENZA	9		10		11		12		13		14		15		16		17	
		SO4_SOTTOQUADRO SEZIONE 4	SO5_SOTTOQUADRO SEZIONE 5	SO6_SOTTOQUADRO SEZIONE 6	FM_SPAZIO BAMBINI E GENITORI	FM_GUARDIOLA E SPOGLIATOIO	FM_INGRESSO E CORRIDOI	FM_LAVANDERIA	PRESE FM ESTERNE	ASPIRATORE BAGNI ZONA INGRESSO									
f UTENZA	DESCRIZIONE UTENZA	5,44	5,44	5,44	1,8	1,8	1,8	2,2	0,5										
	POTENZA CONTEMPORANEA [KW]	400	400	400	8,85	8,85	8,85	2,30	2,30										
	TENSIONE NOMINALE Vn [V]	8,85	8,85	8,85	8,85	8,85	8,85	11	2,406										
	CORRENTE D'IMPIEGO Ib [A]	SIEMENS	SIEMENS	SIEMENS	SIEMENS	SIEMENS	SIEMENS	SIEMENS	SIEMENS										
MARCA APPARECCHIATURA	5SY64167+5SM23426	5SY64167+5SM23426	5SY64167+5SM23426	5SY62167+5SM23226	5SY62167+5SM23226	5SY62167+5SM23226	5SY64167+5SM23426	5SY62167+5SM23226	IC 1.1M-C10-T1-AC3										
TIPO APPARECCHIATURA	C	C	C	C	C	C	C	C	N.C.										
CURVA APPARECCHIATURA	16	16	16	16	16	16	16	16	1										
TAGLIA In	4 x 16	4 x 16	4 x 16	2 x 16	2 x 16	2 x 16	2 x 16	2 x 16	3 x 3,2										
NUMERO POLI	MODULARE	MODULARE	MODULARE	MODULARE	MODULARE	MODULARE	MODULARE	MODULARE	2,2/3,2										
ESECUZIONE																			
PROTEZIONE																			
DI MASSIMA																			
CORRENTE O																			
INTERUTTORE																			
DI MANOVRA-																			
SEZIONATORE																			
h																			
P.d.l. Icu [EN60947] [KA]	15	15	15	25	25	25	15	25	100										
P.d.l. Icn [EN60898] [KA]	6	6	6	6	6	6	6	6	0										
PROTEZIONE IN BACKUP																			
I DIFF. Id / CLASSE																			
I Istanti [I]-SEL.[S]-RITARDO																			
PROTEZIONE DIFFERENZIALE																			
TIPOLOGIA																			
FUSIBILI																			
CARATTERISTICA / In																			
TIPO APPARECCHIATURA																			
CONTATTORE																			
TIPO POLI x In / CATEGORIA																			
LIVELLO																			
LINEA																			
SIGLA																			

3																			
2																			
1																			
0	PRIMA EMISSIONE	07-2011	M.B.	E.F.	RAGGRUPPAMENTO TEMPORANEO DI PROFESSIONISTI CAPOGRUPO PROF.ARCH. MAURO FRATE														
REV.	DESCRIZIONE	DATA	DISEG.	APPR.	DATA	DESCRIZIONE	DATA	DISEG.	APPR.	DATA	DESCRIZIONE	DATA	DISEG.	APPR.	DATA	DESCRIZIONE	DATA	DISEG.	APPR.



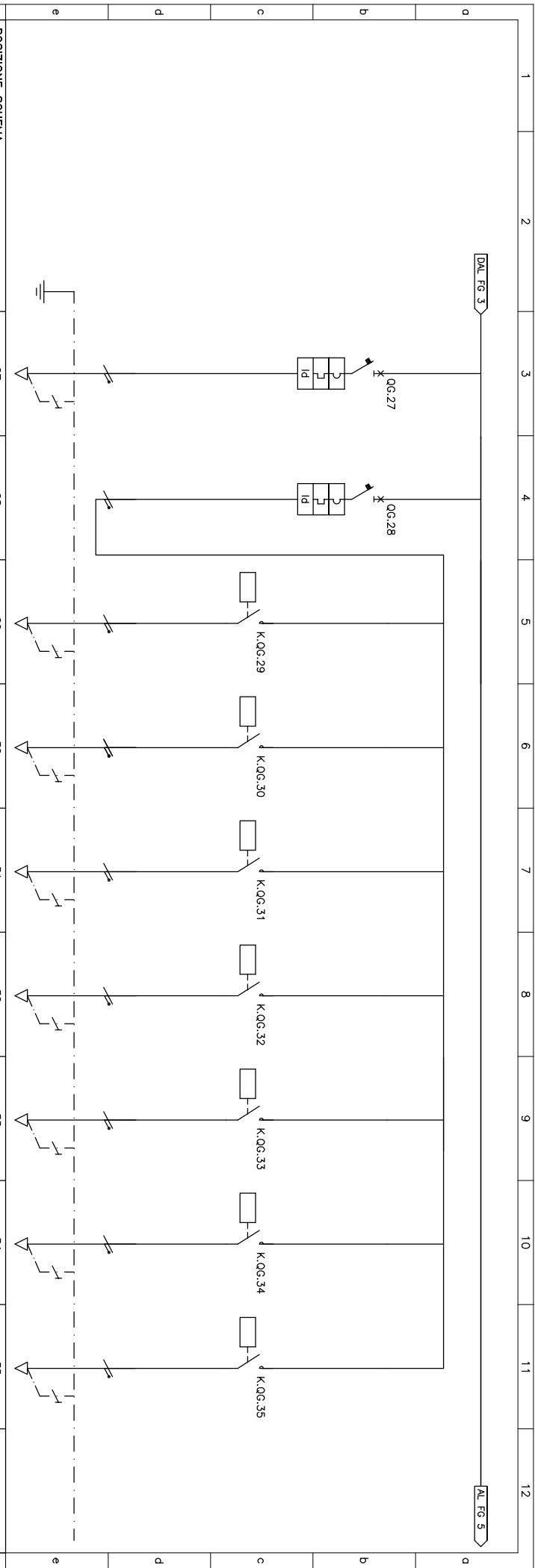
POSIZIONE SCHEMA	SIGLA UTENZA	DESCRIZIONE UTENZA	POTENZA CONTINGENTE UTENZA [KW]	TENSIONE NOMINALE Vn [V]	CORRENTE D'IMPIEGO Ib [A]	MARCA APPARECCHIATURA	TIPO APPARECCHIATURA	CURVA APPARECCHIATURA	TAGLIA In [A]	NUMERO POLI	PROTEZIONE	DI MASSIMA	CORRENTE O	INTERRUTTORE	DI MANOVRA-	SEZIONATORE				
17	OG.18	ASPIRATORE LOCALTE TECNICO	1,5	230	7,21	SIEMENS	IC 75M-C10-T1-AC3	N.C.	1	3 x 16	ESECUZIONE MODULARE	16/11								
19	OG.19	FM -SALA INSEGNANTI	1,8	230	8,86	SIEMENS	5SY62167+5SM23226	C	16	2 x 16	MODULARE									
20	OG.20	LUCE CORRIDOIO BLOCCO A - ACC. "0"	0,8	230	3,85	SIEMENS	5SY62107+5SM23226	C	10	2 x 10	MODULARE									
21	OG.21	LUCE CORRIDOIO BLOCCO B - ACC. "E"	0,8	230	3,85	SIEMENS	5SY62107+5SM23226	C	10	2 x 10	MODULARE									
22	OG.22	LUCE CORRIDOIO ALTRO SEZIONI - ACC. "F"	1,5	230	7,21	SIEMENS	5SY62107+5SM23226	C	10	2 x 10	MODULARE									
23	OG.23	LUCE ALTRO-INGRESSO-ACC. "G"	1,5	230	7,21	SIEMENS	5SY62107+5SM23226	C	10	2 x 10	MODULARE									
24	OG.24	LUCE CORRIDOIO LOCALI TECNICI	0,24	230	1,15	SIEMENS	5SY62107+5SM23226	C	10	2 x 10	MODULARE									
25	OG.25	LUCE LOCALI TECNICI	0,5	230	2,4	SIEMENS	5SY62107+5SM23226	C	10	2 x 10	MODULARE									
26	OG.26	LUCE AULA GENITORI-BAMBINI-ACC. "H"	1,5	230	7,21	SIEMENS	5SY62107+5SM23226	C	10	2 x 10	MODULARE									
9		PROTEZIONE DI MASSIMA CORRENTE O INTERRUTTORE DI MANOVRA- SEZIONATORE																		
h		RELE EL. I MAX/MIN/REG [A]																		
h		RELE EL. L MAX/MIN/REG [A]																		
h		RELE EL. S MAX/MIN/REG [A]																		
h		RELE EL. G MAX/MIN/REG [A]																		
h		P.d.l. Icu [EN60947] [KA]	100																	
h		P.d.l. Icn [EN60898] [KA]	0																	
h		PROTEZIONE IN BACKUP																		
h		I DIFF. Id / CLASSE [A]	0,03 - A																	
h		I STANT.I [I]-SEL.[S]-RITARRO																		
h		TIPOLOGIA																		
h		CARATTERISTICA / In [A]																		
h		TIPO APPARECCHIATURA																		
h		TIPO APPARECCHIATURA																		
h		TIPO POLI x In / CATEGORIA																		
h		TIPO POSA	143/1U-1/30/0,8	143/1U-1/30/0,8	143/1U-1/30/0,5	143/1U-1/30/0,5	143/1U-1/30/0,5	143/1U-1/30/0,5	143/1U-1/30/0,5	143/1U-1/30/0,5	143/1U-1/30/0,5	143/1U-1/30/0,5	143/1U-1/30/0,5	143/1U-1/30/0,5	143/1U-1/30/0,5	143/1U-1/30/0,5				
h		SIGLA ARMONIZZAZIA	N07G9-K	N07G9-K	N07G9-K	N07G9-K	N07G9-K	N07G9-K	N07G9-K	N07G9-K	N07G9-K	N07G9-K	N07G9-K	N07G9-K	N07G9-K	N07G9-K				
h		LUNGHIEZZA [m]	50	50	50	50	50	50	50	50	50	50	50	50	50	50				
h		SEZIONE [mm²]	2(1x2,5)+(1PE2,5)	2(1x2,5)+(1PE2,5)	2(1x2,5)+(1PE2,5)	2(1x2,5)+(1PE2,5)	2(1x2,5)+(1PE2,5)	2(1x2,5)+(1PE2,5)	2(1x2,5)+(1PE2,5)	2(1x2,5)+(1PE2,5)	2(1x2,5)+(1PE2,5)	2(1x2,5)+(1PE2,5)	2(1x2,5)+(1PE2,5)	2(1x2,5)+(1PE2,5)	2(1x2,5)+(1PE2,5)	2(1x2,5)+(1PE2,5)				
h		C.d.T. CON Ib [%]	1,62	2,56	2,06	3,22	3,22	3,22	3,22	3,22	3,22	3,22	3,22	3,22	3,22	3,22				
h		SIGLA	CV-	OG.17	CV-	OG.19	CV-	OG.20	CV-	OG.21	CV-	OG.22	CV-	OG.23	CV-	OG.24	CV-	OG.25	CV-	OG.25
3																				
2																				
1																				
0		PRIMA EMISSIONE	07-2011	M.B.	E.F.															
REV.		DESCRIZIONE	DATA	DISEG.	APPR.															
		DESCRIPTION	DATE	DRAW.	APP.D															
		REV.																		

COMMITTENTE: RAGGRUPPAMENTO TEMPORANEO  
 CUSTOMER: DI PROFESSIONISTI  
 CAPOGRUPPO: PROF.ARCH. MAURO FRATE

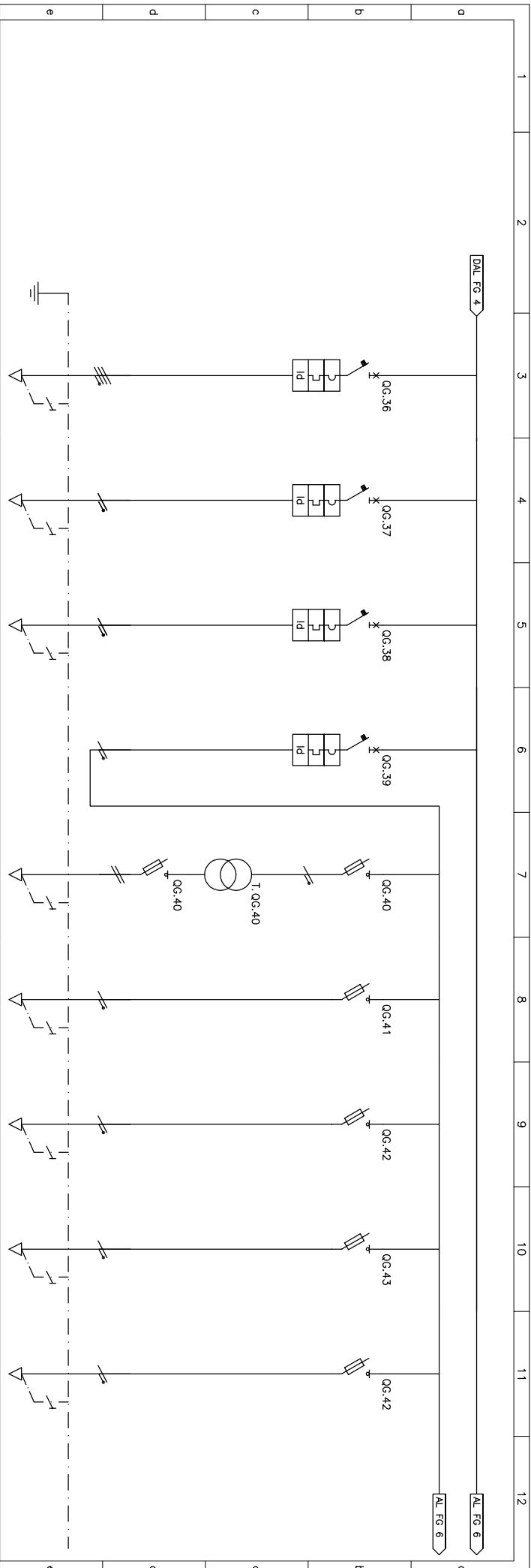
LAVORO: COMUNE DI PRATO - VIALE MONTTEGRAPPA  
 WORK: NUOVA SCUOLA MATERNA PER 6 SEZIONI  
 ASILO PONZANO  
 PROGETTO ESECUTIVO

TITOLO: IMPIANTI ELETTRICI  
 TITLE: SCHEMA ELETTRICO UNIFILARE  
 Q.G. QUADRO GENERALE

DISEG. N. IE22\_PE  
 F.T.O. - SIZE COMM. - JOB  
 PAG. 3 SEGUE 916  
 PAGE 3 DRAW 4



POSIZIONE SCHEMA	SIGLA UTENZA	DESCRIZIONE UTENZA	POTENZA TEMPORANEA [kW]	TENSIONE NOMINALE Vn [V]	CORRENTE D'IMPIEGO Ib [A]	MARCA APPARECCHIATURA	TIPO APPARECCHIATURA	CURVA APPARECCHIATURA	TAGLIA In	NUMERO POLI	PROTEZIONE DI MASSIMA CORRENTE O INTERRUITTORE DI MANOVRA-SEZIONATORE	PROTEZIONE DIFFERENZIALE	FUSIBILI	CONTATTORE	LINEA
27	0G.27	LUCE SALA INSEGNANTI-ACC "Q"	1.5	230	7.21	SIEMENS	5S162107+5SM23226	C	10	2 x 10	I MAGNETICA MAX/MIN	I DIFF. Id / CLASSE	CT25A		
28	0G.28	LUCE ESTERNE ACC "L-M-N-O-P"	1.19	230	5.74	SIEMENS	5S162107+5SM23426	C	10	4 x 10	RELE EL. L MAX/MIN/REG	0.03 - A			
29	0G.29	ACCENSIONE "L" ZONA LABORATORI VERDI	0.13	230	0.625								CT25A	1x25 A / AC7	143/8M61-/20/0,8
30	0G.30	ACCENSIONE "M" GIARDINO DELL'ACQUEDUZ.	0.286	230	1.376								CT25A	1x25 A / AC7	143/8M61-/20/0,8
31	0G.31	ACCENSIONE "N" GIARDINO DEI GIOCHI	0.1	230	0.481								CT25A	1x25 A / AC7	143/8M61-/20/0,8
32	0G.32	ACCENSIONE "O" GIARDINO DELL'OMERA	0.278	230	1.338								CT25A	1x25 A / AC7	143/8M61-/20/0,8
33	0G.33	ACCENSIONE "P" PATIO	0.2	230	0.962								CT25A	1x25 A / AC7	143/8M61-/20/0,8
34	0G.34	ACCENSIONE "Z" INGRESSO ESTERNO	0.2	230	0.962								CT25A	1x25 A / AC7	143/8M61-/20/0,8
35	0G.35	RISERVA	0	230	0								CT25A	1x25 A / AC7	143/8M61-/20/0,8
CARATTERISTICA / In [A] TIPO APPARECCHIATURA N° POLI x In / CATEGORIA TIPO/POSA SIGLA ARMONIZZAZIA LUNGHEZZA [m] SEZIONE [mm²] C.d.T. CON Ib [%]															
I Istanti [I]-SEL.[S]-RITARDO [A] TIPOLOGIA CARATTERISTICA / In [A] TIPO APPARECCHIATURA N° POLI x In / CATEGORIA TIPO/POSA SIGLA ARMONIZZAZIA LUNGHEZZA [m] SEZIONE [mm²] C.d.T. CON Ib [%]															
COMMENTI: CUSTOMER RAGGRUPPAMENTO TEMPORANEO DI PROFESSIONISTI CAPOGUPPO PROF.ARCH. MAURO FRATE															
LAVORO: WORK COMUNE DI PRATO - VIALE MONTEGRAPPA NUOVA SCUOLA MATERNA PER 6 SEZIONI ASILO PONZANO PROGETTO ESECUTIVO															
TITOLO: TITLE IMPIANTI ELETTRICI SCHEMA ELETTRICO UNIFILARE Q.G. QUADRO GENERALE															
DISE. N. DRWG N. IE22_PE															
F.TO - SIZE A4 COMM. - JOB# 916															
PAG. /PAGE 4 SEGUE /NEXT 5															



POSIZIONE SCHEMA	SIGLA UTENZA	FM LOCALE		TIPO APPARECCHIATURA	CURVA APPARECCHIATURA	TAGLIA In	NUMERO POLI	PROTEZIONE		I DIFF. Id / CLASSE
		SPORZIONAMENTO PRESE CEE	SPORZIONAMENTO					ESECUZIONE	TERMINICA MAX/MIN	
36	QG.36	FM LOCALE SPORZIONAMENTO PRESE CEE	6	SIEMENS	5SY34167+5SM2326	C	16	4 x 16	MODULARE	0,03 - A
37	QG.37	FM LOCALE SPORZIONAMENTO	1,8	SIEMENS	5SY62167+5SM23226	C	16	2 x 16	MODULARE	0,03 - A
38	QG.38	FM LOCALE TECNICO	1,8	SIEMENS	5SY62167+5SM23226	C	16	2 x 16	MODULARE	0,03 - A
39	QG.39	GENERALE AUSILIARI	0	SIEMENS	5SY62107+5SM23226	C	10	2 x 10	MODULARE	0,03 - A
40	QG.40	AUSILIARI 24V	0	SIEMENS	3NW6 Gr. 8.5x31.5 Ridotto	qL	20	2 x 20	MODULARE	0
41	QG.41	AUSILIARI 220V	0	SIEMENS	3NW6 Gr. 8.5x31.5 Ridotto	qL	20	2 x 20	MODULARE	0
42	QG.42	CENTRALE ANTINTRUSIONE	0	SIEMENS	3NW6 Gr. 8.5x31.5 Ridotto	qL	20	2 x 20	MODULARE	0
43	QG.43	CENTRALE ANTICENDIO	0	SIEMENS	3NW6 Gr. 8.5x31.5 Ridotto	qL	20	2 x 20	MODULARE	0
44	QG.44	SISTEMA DI CHIAMATA	0	SIEMENS	3NW6 Gr. 8.5x31.5 Ridotto	qL	20	2 x 20	MODULARE	0

PROTEZIONE DI MASSIMA CORRENTE O INTERRUITTORE DI MANOVRA-SEZIONATORE	I MAGNETICA MAX/MIN [A]	RELE EL. L MAX/MIN/REG [A]	RELE EL. S MAX/MIN/REG [A]	RELE EL. I MAX/MIN/REG [A]	RELE EL. G MAX/MIN/REG [A]	P.d.l. Icu [EN60947] [kA]	P.d.l. Icn [EN60898] [kA]
9	16	16	16	16	15	15	6

PROTEZIONE DIFFERENZIALE	ISTANT. [I]-SEL. [S]-RITARDO TIPOLOGIA	TIPO APPARECCHIATURA	TIPO APPARECCHIATURA	N° POLI x In / CATEGORIA
1	0,03 - A			143/1M...-2/30/0,5

CONDATTORE	TIPO / POSA	SIGLA ARMONIZZATA	LUNGHEZZA [mm]	SEZIONE [mm²]	C.d.T. CON Ib [%]
1	N° POLI x In / CATEGORIA	N07G9-K	50	4(1x4)+(1PE4)	1,18

LINEA	SIGLA	CV-	CV-	CV-	CV-	CV-	CV-
1		QG.36	QG.37	QG.38	QG.39	QG.40	QG.41

REV.	DESCRIPTION	DATE	DESIGN	APPD	COMMITTENTE	LAVORO	TITOLO	DWG N°	PAG. /PAGE	SEGUE
1	PRIMA EMISSIONE	07-2011	M.B.	E.F.	RAGGRUPPAMENTO TEMPORANEO DI PROFESSIONISTI	WORK	IMPIANTI ELETTRICI	IE22_PE	5	916
0	DESCRIZIONE				CAPOGRUPPO		SCHEMA ELETTRICO UNIFILARE			
REV.	DESCRIPTION				PROF.ARCH. MAURO FRATE		Q.G. QUADRO GENERALE			







**NOTE GENERALI**

**NOTE:**

- 1) EVENTUALI MARCHE E MODELLI DI APPARECCHIATURE INDICATE NEGLI SCHEMI UNIFILARI NON RAPPRESENTANO UN VINCOLO NELLA REALIZZAZIONE DEI QUADRI ELETTRICI. VENGONO RIPORTATE ALLO SCOPO DI IDENTIFICARE LE PRESTAZIONI MINIME DELLE APPARECCHIATURE E PER CONSENTIRE IL DIMENSIONAMENTO DEGLI IMPIANTI. ESSE POTRANNO ESSERE SOSTITUITE, PREVIO ACCORDO CON LA DLL, CON ALTRE APPARECCHIATURE DI ALTRE CASE COSTRUTTRICI, PURCHE' SIA GARANTITA LA STESSA PRESTAZIONE. TALI VALUTAZIONI SARANNO EFFETTUATE SULLA BASE DI NUOVI CALCOLI DI DIMENSIONAMENTO PREDISPOSTI DALLA DITTA APPALTRICE SULLA BASE DELLE NUOVE APPARECCHIATURE PROPOSTE
- 2) NEL PREZZO UNITARIO DEL QUADRO ELETTRICO, ANCHE SE NON ESPRESSAMENTE INDICATI NEL PRESENTE SCHEMA UNIFILARE, SARANNO COMPRESI TUTTI I COMPONENTI DEI CIRCUITI AUSILIARI PER IL COMANDO E IL CONTROLLO DI MACCHINARI, APPARECCHIATURE, ECC. NONCHE' I COMPONENTI DEI CIRCUITI AUSILIARI DI CONTROLLO E COMANDO DELLE APPARECCHIATURE DELLE VARIE UNITA' DI USCITA SECONDO LE ESIGENZE DEFINITE CON LA DLL IN CORSO D'OPERA
- 3) LA TAGLIA E LA TARATURA DELLA SOGLIA TERMICA DEGLI INTERRUTTORI DI PROTEZIONE (SALVAMOTORI E RELE' TERMICI) E' INDICATIVA E DA VERIFICARSI IN CORSO D'OPERA IN FUNZIONE DELLE EFFETTIVE CARATTERISTICHE NOMINALI DEGLI UTILIZZATORI (MOTORI) INSTALLATI

d	1	2	3	4	5	6	7	8	9	10	11	12		
c	<b>NOTE GENERALI</b>													
d	<b>NOTE:</b>													
e	<b>1) EVENTUALI MARCHE E MODELLI DI APPARECCHIATURE INDICATE NEGLI SCHEMI UNIFILARI NON RAPPRESENTANO UN VINCOLO NELLA REALIZZAZIONE DEI QUADRI ELETTRICI. VENGONO RIPORTATE ALLO SCOPO DI IDENTIFICARE LE PRESTAZIONI MINIME DELLE APPARECCHIATURE E PER CONSENTIRE IL DIMENSIONAMENTO DEGLI IMPIANTI. ESSE POTRANNO ESSERE SOSTITUITE, PREVIO ACCORDO CON LA DLL, CON ALTRE APPARECCHIATURE DI ALTRE CASE COSTRUTTRICI, PURCHE' SIA GARANTITA LA STESSA PRESTAZIONE. TALI VALUTAZIONI SARANNO EFFETTUATE SULLA BASE DI NUOVI CALCOLI DI DIMENSIONAMENTO PREDISPOSTI DALLA DITTA APPALTRICE SULLA BASE DELLE NUOVE APPARECCHIATURE PROPOSTE</b>													
f	<b>2) NEL PREZZO UNITARIO DEL QUADRO ELETTRICO, ANCHE SE NON ESPRESSAMENTE INDICATI NEL PRESENTE SCHEMA UNIFILARE, SARANNO COMPRESI TUTTI I COMPONENTI DEI CIRCUITI AUSILIARI PER IL COMANDO E IL CONTROLLO DI MACCHINARI, APPARECCHIATURE, ECC. NONCHE' I COMPONENTI DEI CIRCUITI AUSILIARI DI CONTROLLO E COMANDO DELLE APPARECCHIATURE DELLE VARIE UNITA' DI USCITA SECONDO LE ESIGENZE DEFINITE CON LA DLL IN CORSO D'OPERA</b>													
g	<b>3) LA TAGLIA E LA TARATURA DELLA SOGLIA TERMICA DEGLI INTERRUTTORI DI PROTEZIONE (SALVAMOTORI E RELE' TERMICI) E' INDICATIVA E DA VERIFICARSI IN CORSO D'OPERA IN FUNZIONE DELLE EFFETTIVE CARATTERISTICHE NOMINALI DEGLI UTILIZZATORI (MOTORI) INSTALLATI</b>													
h														
i														
3														
2														
1														
0														
REV.	PRIMA EMISSIONE	07-2011	M.B.	E.F.										
REV.	DESCRIZIONE	DATA	DISEG.	APPR.										
	DESCRIPTION	DATE	DRAWN	APP'D										
COMMITTENTE:					LAVORO:	TTITOLO:						DISE. N°:		
CUSTOMER:					WORK:	TITLE:						DRAWN:		
RAGGRUPPAMENTO TEMPORANEO					COMUNE DI PRATO - VIALE MONTEGRAPPA							IE22_PE		
DI PROFESSIONISTI					NUOVA SCUOLA MATERNA PER 6 SEZIONI							COMM.-_JOB		
CAPOGRUPPO					ASILO PONZANO							916		
PROF.ARCH. MAURO FRATE					PROGETTO ESECUTIVO							SEQUE		
PAGE:			7			MENT'			8					

## CARATTERISTICHE ELETTRICHE DELL'APPARECCHIATURA

GRANDEZZA	SIMBOLO	VALORE	U.M.
TENSIONE NOMINALE DI INGRESSO	$U_e$	415	Vca
TENSIONE NOMINALE DI ISOLAMENTO	$U_i$	450	Vca
TENSIONE DI TENUTA AD IMPULSO	$U_{imp}$	6	kV
CORRENTE NOMINALE	$I_n$	$\leq 125$	A
CORRENTE NOMINALE DI CORTO CIRCUITO	$I_{k'n}$	$\geq 6$	kA
CORRENTE MASSIMA AMMISSIBILE DI PICCO	$I_{pk}$	$\geq 0,2$	kA
CORRENTE NOMINALE DI BREVE DURATA	$I_{en}$	N.A.	kA
CORRENTE NOMINALE DI CORTO CIRCUITO CONDIZIONATA	$I_{cc}$	$\geq 6$	kA
FATTORE NOMINALE DI CONTEMPORANEITA'	$K_c$	1	-
FREQUENZA NOMINALE	$f$	50/60	Hz
CLASSE D'ISOLAMENTO	-	1	-
GRADO DI PROTEZIONE SECONDO CEI EN 60529	IP	43	-
TEMPERATURA AMBIENTE	T	-10/+40	°C
INVOLUCRO	METALLO		
COLORE	RAL	N.A.	-
CHIUSURA	SERRATURA GIREVOLE CON CHIAVE		
RISPONDENZA NORMATIVA	CEI EN 60204-1 - CEI EN 60439-1/2/3		
FORMA COSTRUTTIVA	-	1	-
INSTALLAZIONE	PAVIMENTO		
DIMENSIONI	2100(h) X 1350(b) X 250(p)		mm

1	2	3	4	5	6	7	8	9	10	11	12
d	b	c	d	e	f	g	h	i	i	i	i
<p>COMMITTENTE: RAGGRUPPAMENTO TEMPORANEO                      CUSTOMER: DI PROFESSIONISTI                      CAPOGRUPPO                      PROF.ARCH. MAURO FRATE</p> <p>LAVORO: COMUNE DI PRATO - VIALE MONTEGRAPPA                      NUOVA SCUOLA MATERNA PER 6 SEZIONI                      ASILO PONZANO                      PROGETTO ESECUTIVO</p> <p>TITOLO: IMPIANTI ELETTRICI                      SCHEMA ELETTRICO UNIFILARE                      Q.G. QUADRO GENERALE</p> <p>REV. 0                      PRIMA EMISSIONE                      DESCRIZIONE                      DESCRIPTION</p> <p>REV. 1                      DATA 07-2011                      DISSEG. M.B.                      DATA DATE APPR. APP.D</p> <p>REV. 2                      DATA DATE DISSEG. M.B.                      DATA DATE APPR. APP.D</p> <p>REV. 3                      DATA DATE DISSEG. M.B.                      DATA DATE APPR. APP.D</p> <p>REV. 4                      DATA DATE DISSEG. M.B.                      DATA DATE APPR. APP.D</p> <p>REV. 5                      DATA DATE DISSEG. M.B.                      DATA DATE APPR. APP.D</p> <p>REV. 6                      DATA DATE DISSEG. M.B.                      DATA DATE APPR. APP.D</p> <p>REV. 7                      DATA DATE DISSEG. M.B.                      DATA DATE APPR. APP.D</p> <p>REV. 8                      DATA DATE DISSEG. M.B.                      DATA DATE APPR. APP.D</p> <p>REV. 9                      DATA DATE DISSEG. M.B.                      DATA DATE APPR. APP.D</p>											

